

土石災害特別警戒区域

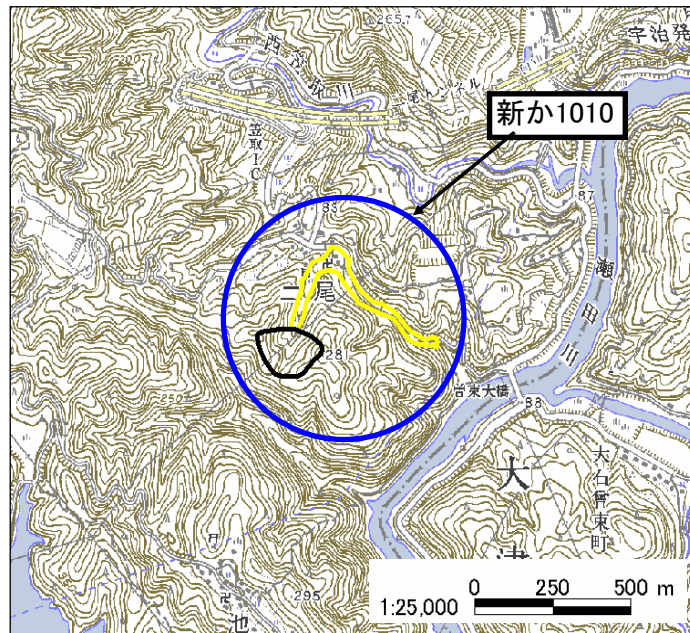
告示年月日 平成 年 月 日
告示番号 京都府告示第

土石災害警戒区域

告示年月日 平成19年3月27日
告示番号 京都府告示第194号

土石災害警戒区域・土石災害特別警戒区域 区域図

土石災害警戒区域・土石災害特別警戒区域 位置図



・この地図は、国土地理院長の承認を得て、同院発行の数値地図25000(地図画像)を複製したものである。
(承認番号 平18総複、第688号)

| | |
|---------|------------|
| 自然現象の種類 | 土石流 |
| 区域番号 | 新か1010 |
| 区域名 | 尾丈地 |
| 所在地 | 京都府宇治市二尾地区 |

| | |
|--------------------------------------------------|---|
| 土石流により建築物に作用すると想定される力の大きさの最大(kN/m ²) | - |
| 最大の力が作用する時の土石流の高さ(m) | - |

| 土石災害警戒区域 | | |
|-----------|--------------------------------------------------|--|
| 土石災害特別警戒区 | 土石流の高さが1mを越える区域 | |
| | 土石流により建築物に作用すると想定される力が50kN/m ² を越える区域 | |
| | 土石流により建築物に作用すると想定される力が50kN/m ² 以下の区域 | |
| | 土石流の高さが1m以下の区域 | |

