

土砂災害特別警戒区域

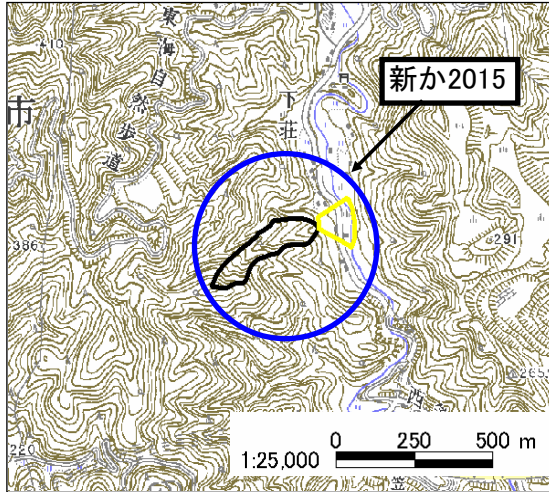
告示年月日 平成 19 年 3 月 27 日
告示番号 京都府告示第 195 号

土砂災害警戒区域

告示年月日 平成 19 年 3 月 27 日
告示番号 京都府告示第 194 号

土砂災害警戒区域・土砂災害特別警戒区域 区域図

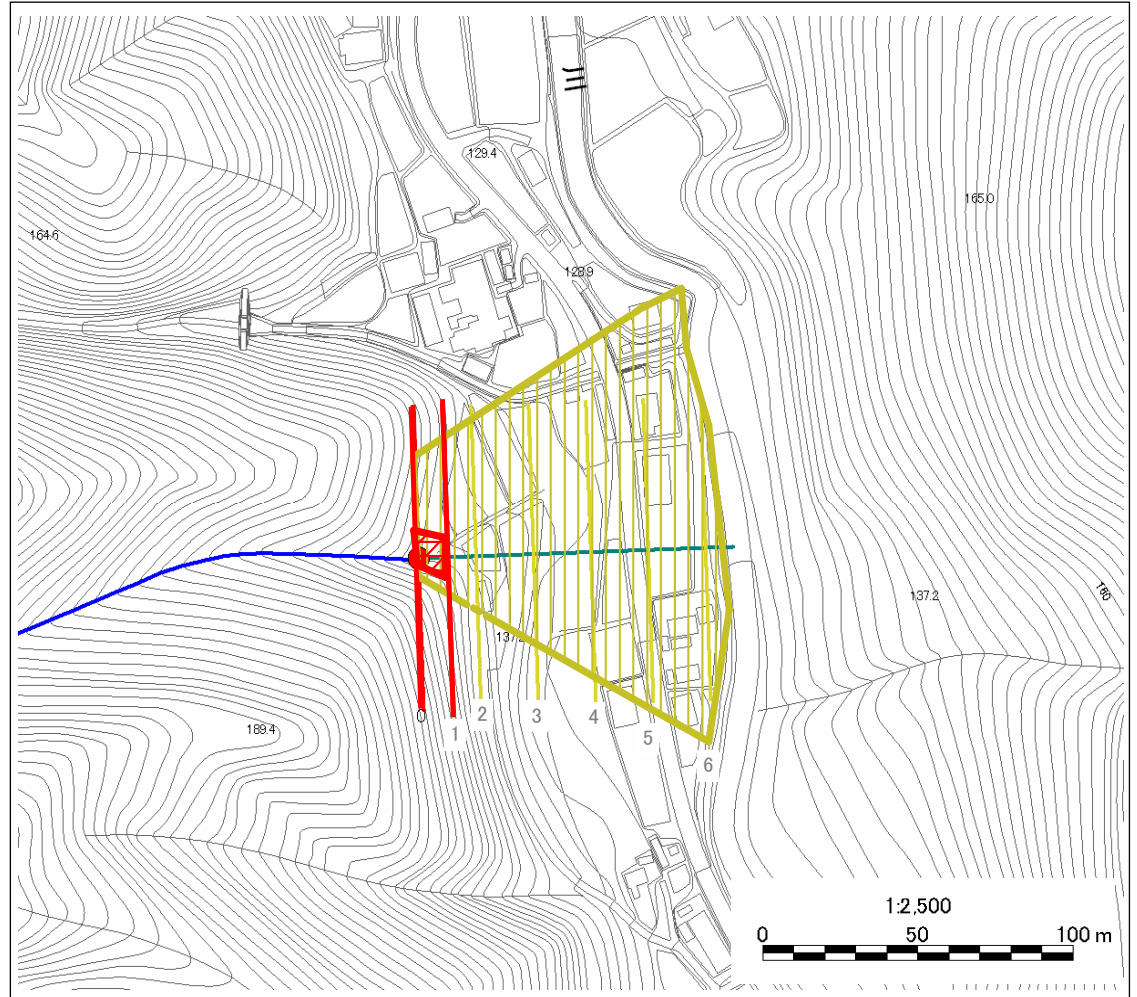
土砂災害警戒区域・土砂災害特別警戒区域 位置図



・この地図は、国土地理院長の承認を得て、同院発行の数値地図25000(地図画像)を複製したものである。
(承認番号 平18総複、第688号)

| | |
|---------|-------------|
| 自然現象の種類 | 土石流 |
| 区域番号 | 新か2015 |
| 区域名 | 引坂 |
| 所在地 | 京都府宇治市西笠取地区 |

| 土砂災害警戒区域 | | |
|------------|-----------------|--|
| 土砂災害特別警戒区域 | 土石流の高さが1mを越える区域 | |
| | 土石流の高さが1m以下の区域 | |
| | 土石流の高さが1m以下の区域 | |



| | |
|--|------|
| 土石流により建築物に作用すると想定される力の大きさの最大(kN/m ²) | 25.3 |
| 最大の力が作用する時の土石流の高さ(m) | 0.6 |