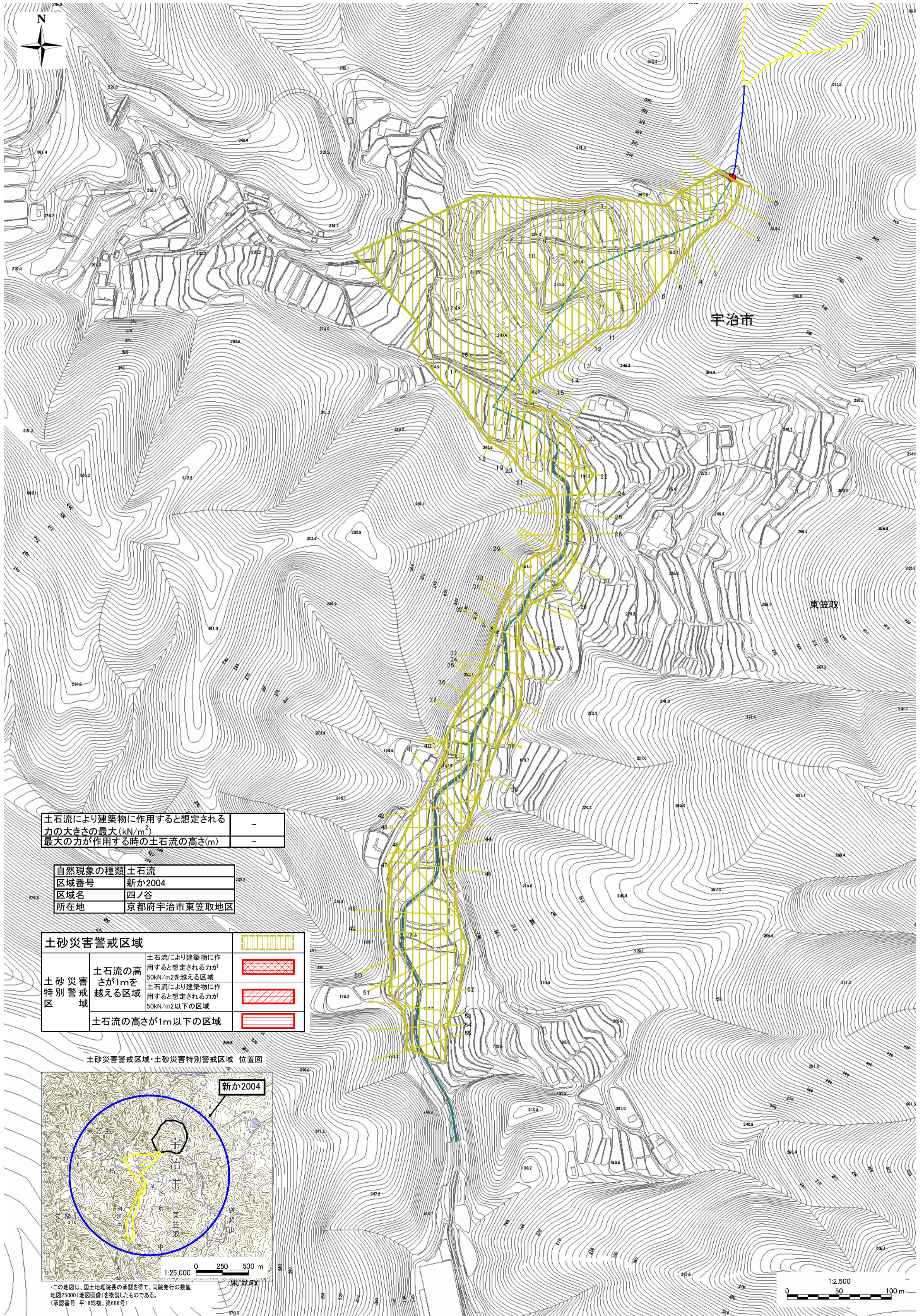


土砂災害警戒区域・土砂災害特別警戒区域 区域図

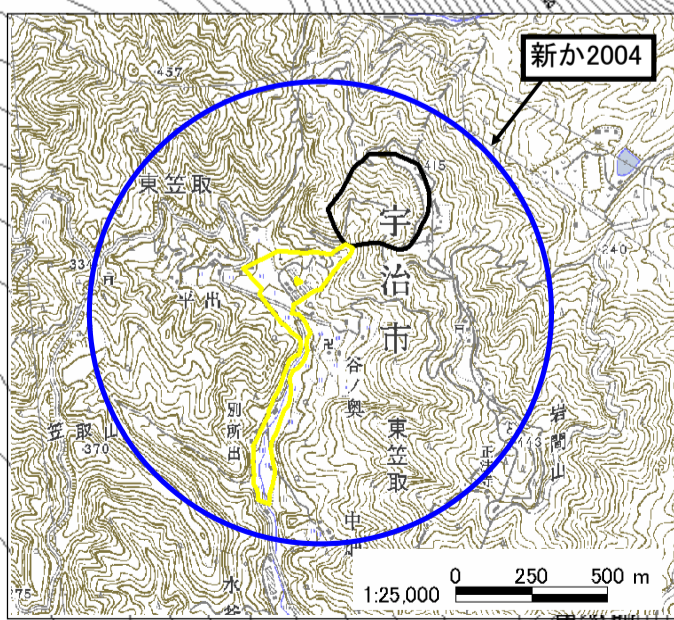


土砂災害により建築物に作用すると想定される力の大きさの最大 (kN/m ²)	-
最大の力が作用する時の土砂災害の高さ(m)	-

自然現象の種類	土砂災害
区域番号	新か2004
区域名	四ノ谷
所在地	京都府宇治市東笠取地区

土砂災害警戒区域		
土砂災害特別警戒区域	土砂災害の高さが1mを越える区域	
	土砂災害の高さが1m以下の区域	
	土砂災害の高さが1m以下の区域	

土砂災害警戒区域・土砂災害特別警戒区域 位置図



この地図は、国土地理院長の承認を得て、同院発行の数値地図25000(地図画像)を複製したものである。
(承認番号 平18総複、第088号)

