

土砂災害特別警戒区域

告示年月日 平成 19 年 3 月 27 日

告示番号 京都府告示第 195 号

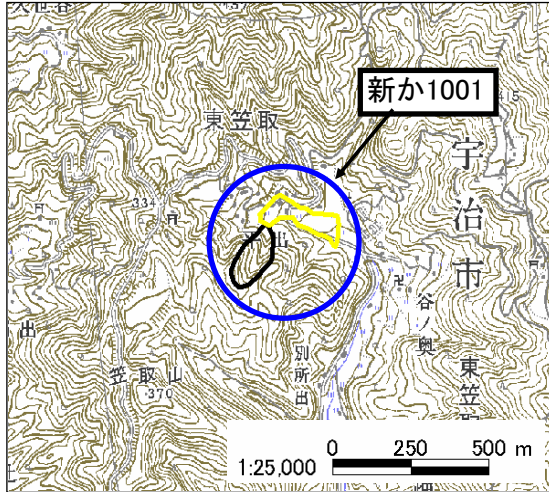
土砂災害警戒区域

告示年月日 平成 19 年 3 月 27 日

告示番号 京都府告示第 194 号

土砂災害警戒区域・土砂災害特別警戒区域 区域図

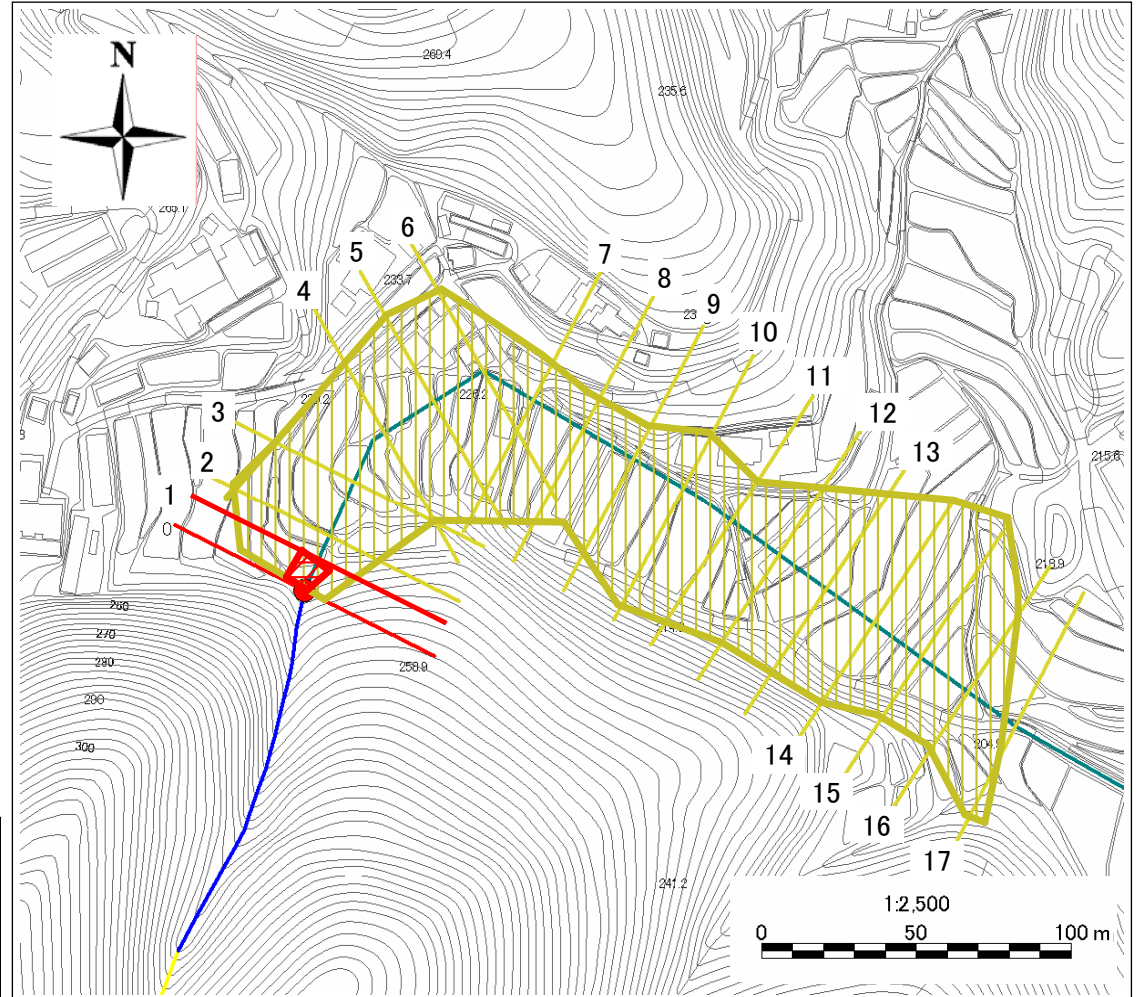
土砂災害警戒区域・土砂災害特別警戒区域 位置図



・この地図は、国土地理院長の承認を得て、同院発行の数値地図25000(地図画像)を複製したものである。
(承認番号 平18総複、第688号)

自然現象の種類	土石流
区域番号	新か1001
区域名	平出
所在地	京都府宇治市東笠取地区

土砂災害警戒区域		
土砂災害特別警戒区域	土石流の高さが1mを越える区域	
	土石流の高さが1m以下の区域	
	土石流の高さが1m以下の区域	



土石流により建築物に作用すると想定される力の大きさの最大(kN/m ²)	26.2
最大の力が作用する時の土石流の高さ(m)	0.5