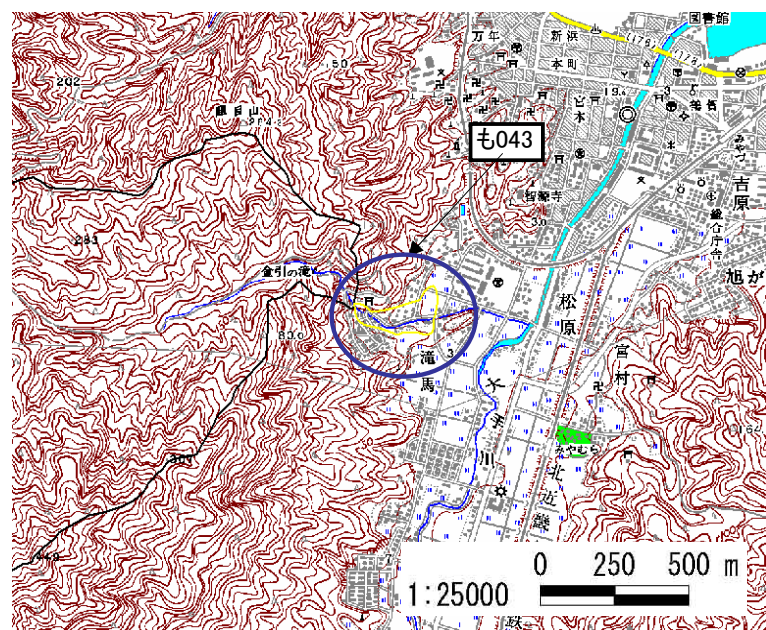


土砂災害特別警戒区域
 告示年月日 平成 18 年 3 月 14 日
 告示番号 京都府告示第 126 号

土砂災害警戒区域
 告示年月日 平成 18 年 3 月 14 日
 告示番号 京都府告示第 125 号

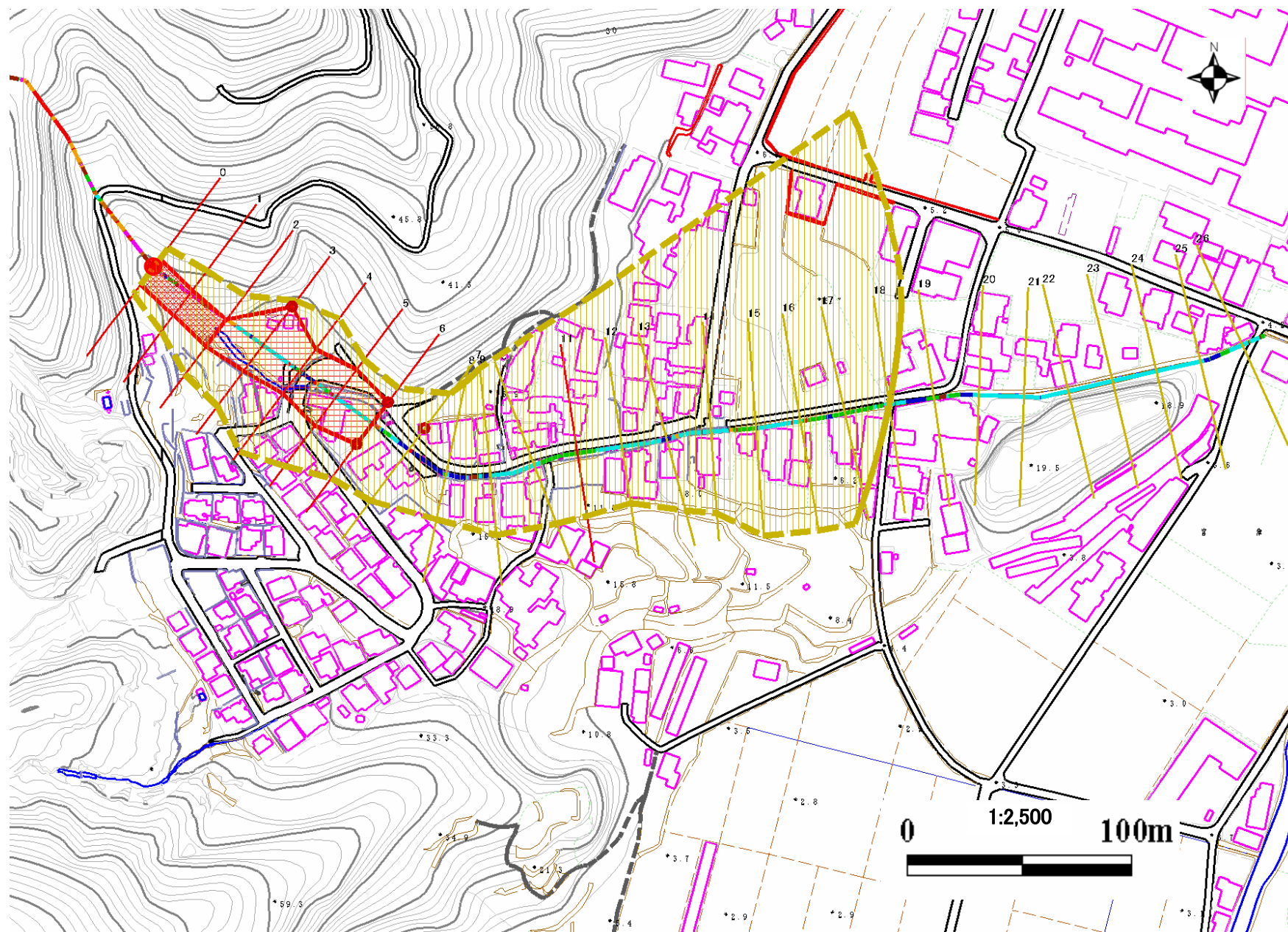
土砂災害警戒区域・土砂災害特別警戒区域 区域図

土砂災害警戒区域・土砂災害特別警戒区域 位置図



この地図は、国土地理院長の承認を得て、同院発行の数値地図25000 (地図画像)を複製したものである。(承認番号 平17総複、第881号)

自然現象の種類	土石流
区域番号	も043
区域名	滝馬川
所在地	京都府宮津市滝馬



土砂災害警戒区域		
土砂災害特別警戒区域	土石流の高さが1mを超える区域	
	土石流の高さが1m以下の区域	
	土石流の高さが1m以下の区域	

土石流により建築物に作用すると想定される力の大きさの最大(kN/m ²)	92.2
最大の力が作用する時の土石流の高さ(m)	1.2