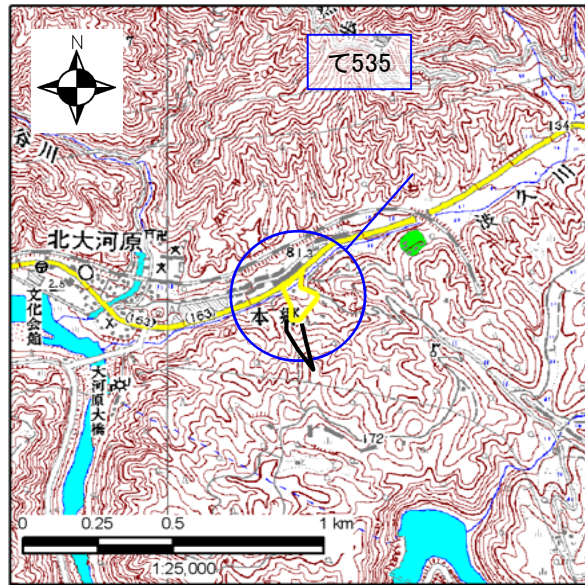


土砂災害警戒区域・土砂災害特別警戒区域 区域図

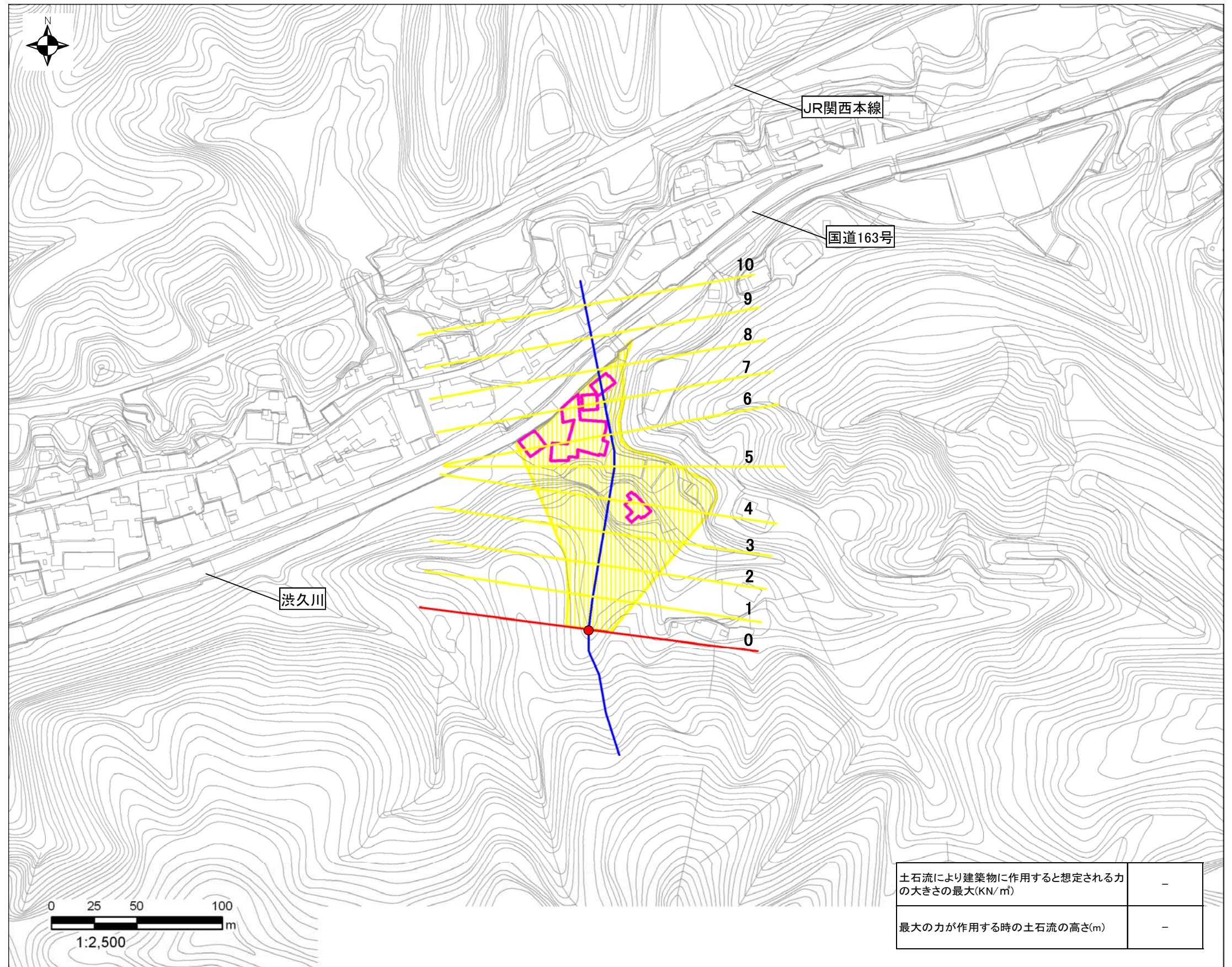
土砂災害警戒区域・土砂災害特別警戒区域 位置図



この地図は、国土地理院長の承認を得て、同院発行の  
数値地図25000(地図画像)を複製したものである。  
(承認番号H20 総複 第638 号)

自然現象の種類	土石流
区域番号	て535
区域名	小南谷
所在地	京都府相楽郡南山城村北大河原本郷地区

土砂災害警戒区域		図例
土砂災害 特別警戒 区	土石流の高さが1mを 超える区域	
	土石流により建築物に 作用すると想定される 力が50kN/m2を超える 区域	
	土石流の高さが1m以下の区域	



土石流により建築物に作用すると想定される力の大きさの最大(KN/m <sup>2</sup> )	-
最大の力が作用する時の土石流の高さ(m)	-