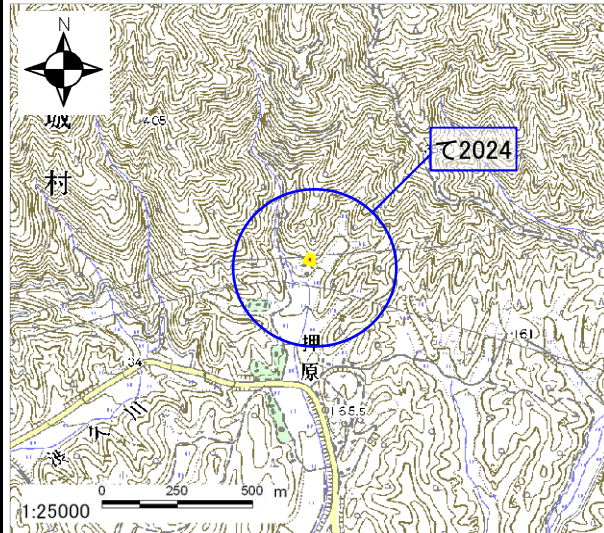


土砂災害警戒区域・土砂災害特別警戒区域 区域図

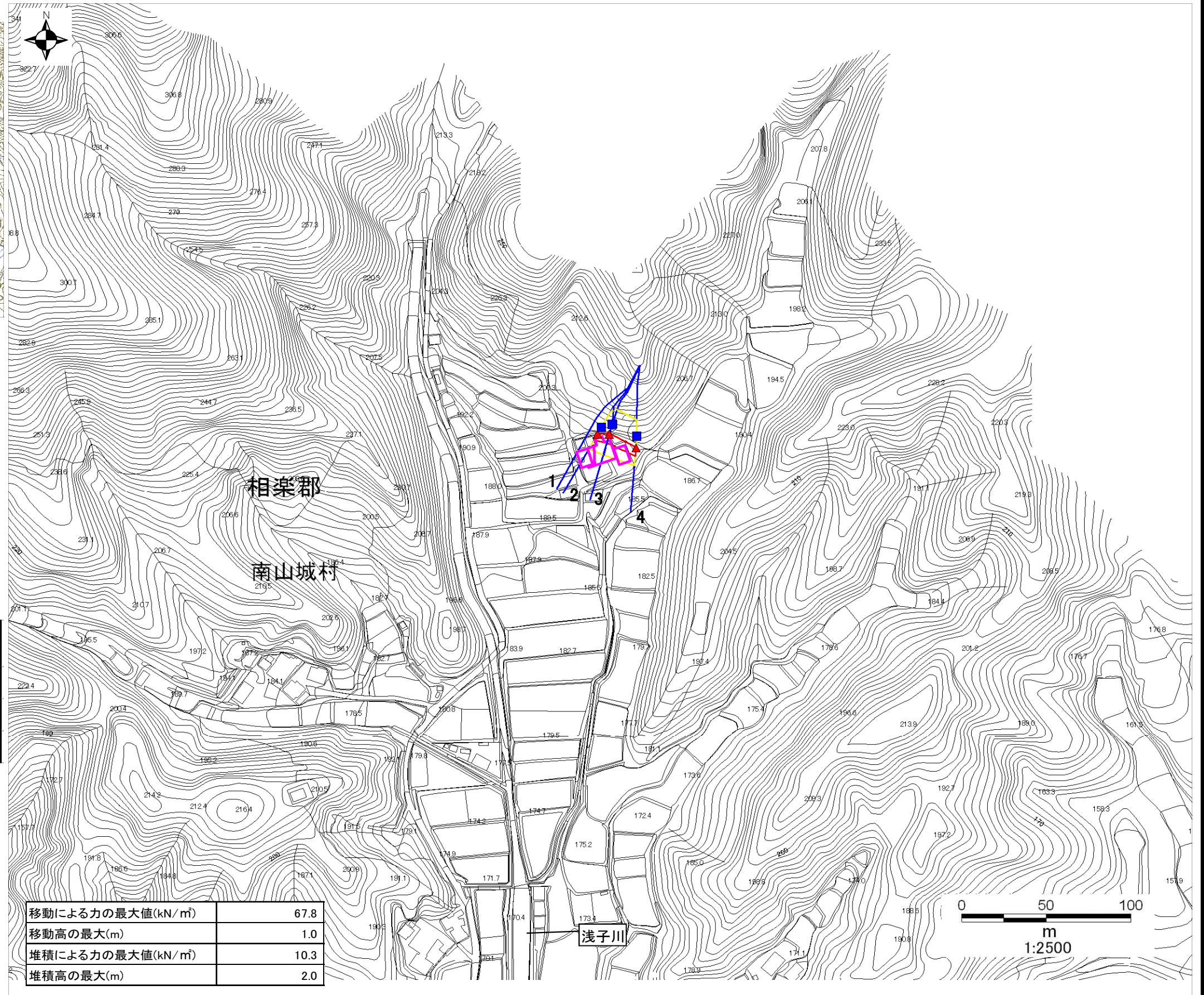
土砂災害警戒区域・土砂災害特別警戒区域 位置図



この地図は、国土地理院長の承認を得て、同院発行の数値地図25000(地図画像)を複製したものである。
(承認番号 平成20 業複、第638号)

自然現象の種類	急傾斜地の崩壊
区域番号	て2024
区域名	上押原
所在地	京都府相楽郡南山城村北大河原押原地区

土砂災害警戒区域		
土砂災害特別警戒区域	土石等の(移動)高さが1m以下の場合、 土石等の移動による力が100kN/m ² を超える区域	
	土石等の堆積の高さが3mを超える区域	
	それ以外の区域	



移動による力の最大値(kN/m ²)	67.8
移動高の最大(m)	1.0
堆積による力の最大値(kN/m ²)	10.3
堆積高の最大(m)	2.0