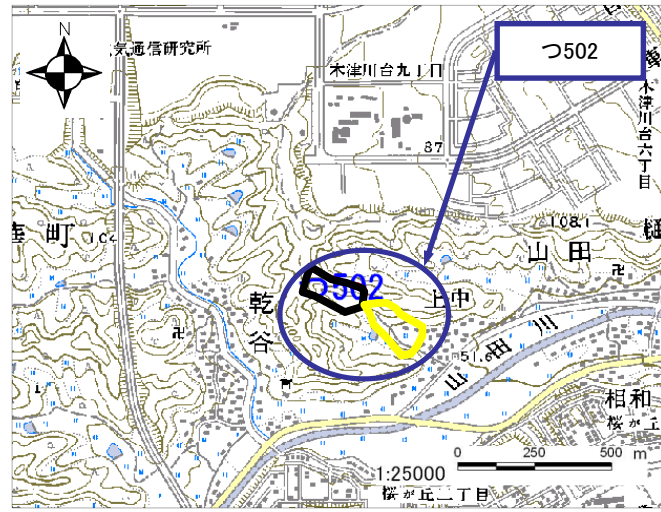


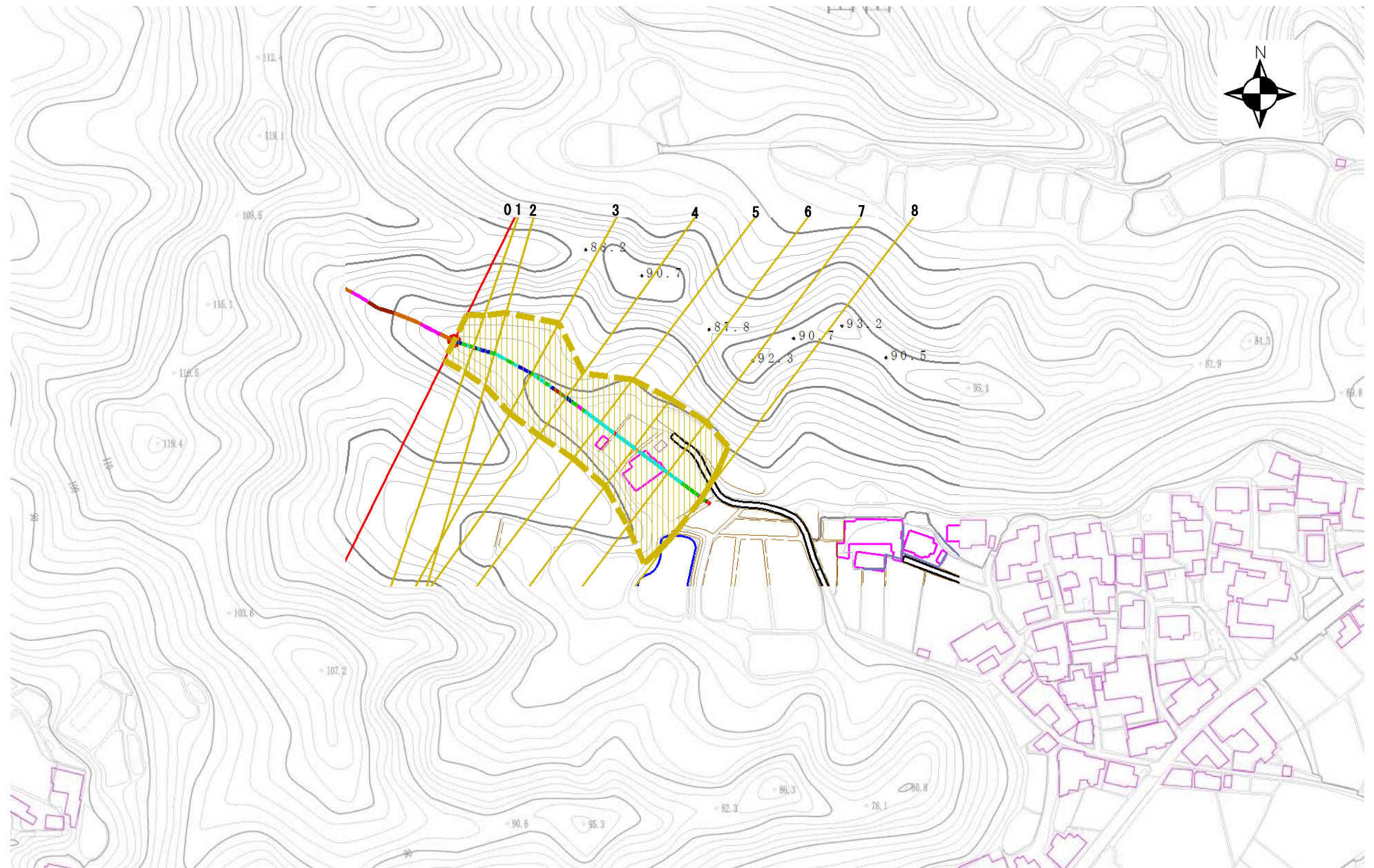
土砂災害警戒区域・土砂災害特別警戒区域 区域図

土砂災害警戒区域・土砂災害特別警戒区域 位置図



この地図は、国土地理院長の承認を得て、同院発行の数値地図200000(地図画像)及び数値地図25000(地図画像)を複製したものである。(承認番号 平19総複、第933号)

| | |
|---------|---------------|
| 自然現象の種類 | 土石流 |
| 区域番号 | つ502 |
| 区域名 | 乾平ヶ谷 |
| 所在地 | 京都府相楽郡精華町山田地区 |



| | | |
|------------|------------------|--|
| 土砂災害警戒区域 | | |
| 土砂災害特別警戒区域 | 土石流の高さが1mを超える区域 | |
| | 土石流の高さが1mを超過する区域 | |
| | 土石流の高さが1m以下の区域 | |

| | |
|--|---|
| 土石流により建築物に作用すると想定される力の大きさの最大(kN/m ²) | - |
| 最大の力が作用する時の土石流の高さ(m) | - |

