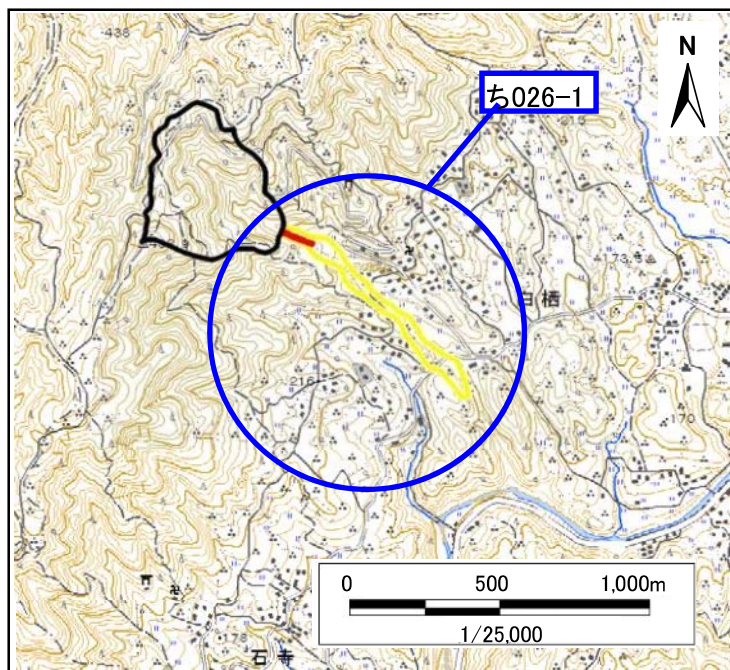


土砂災害警戒区域・土砂災害特別警戒区域 位置図

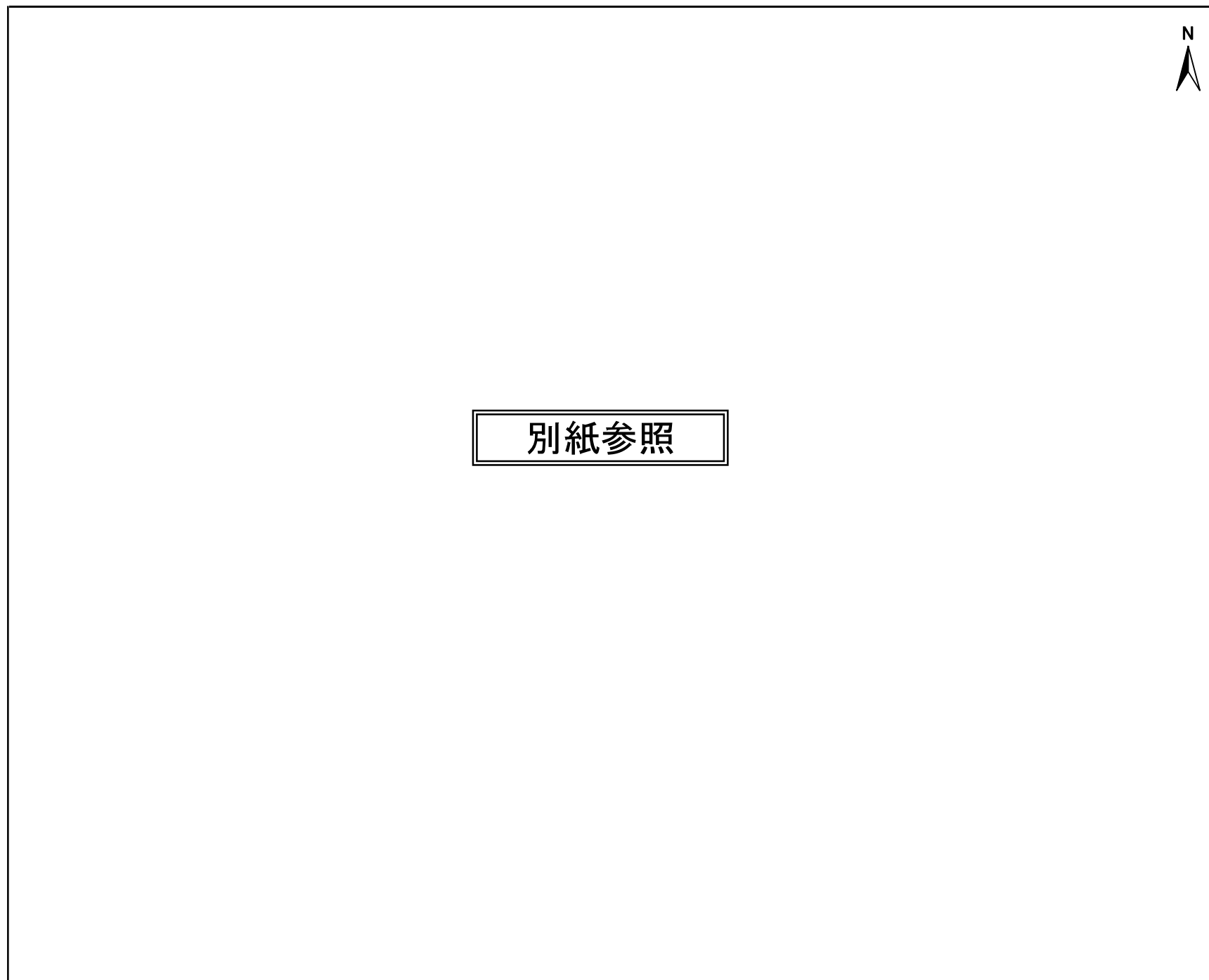


・この地図は、国土地理院長の承認を得て、同院発行の数値地図25000（地図画像）を複製したものである。（承認番号 平成20業復、第638号）

自然現象の種類	土石流
区域番号	ち026-1
区域名	中谷川1
所在地	京都府相楽郡和束町白栖地区

土砂災害警戒区域		
土砂災害特別警戒区域	土石流の 高さ が1mを 超える 区域	土石流により建築物に作用すると想定される力が50kN/m ² を超える区域
	土石流の 高さ が1mを 超える 区域	土石流により建築物に作用すると想定される力が50kN/m ² 以下の区域
	土石流の高さが1m以下の区域	

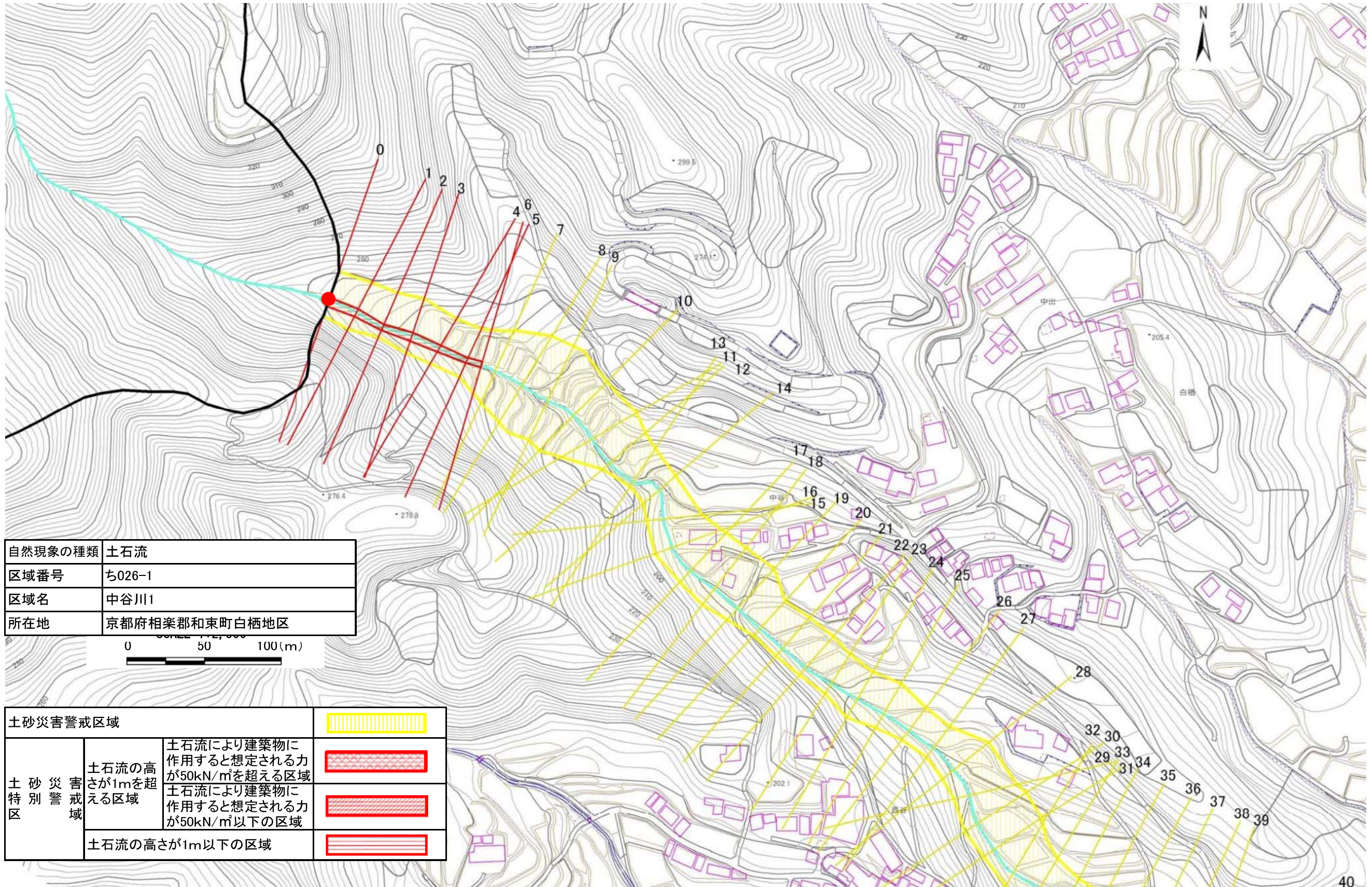
土砂災害警戒区域・土砂災害特別警戒区域 区域図



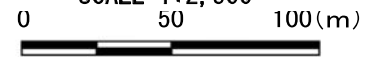
別紙参照

土石流により建築物に作用すると想定される力の大きさの最大(kN/m ²)	26.3
最大の力が作用する時の土石流の高さ(m)	0.8

土石災害警戒区域・土石災害特別警戒区域 区域図-1

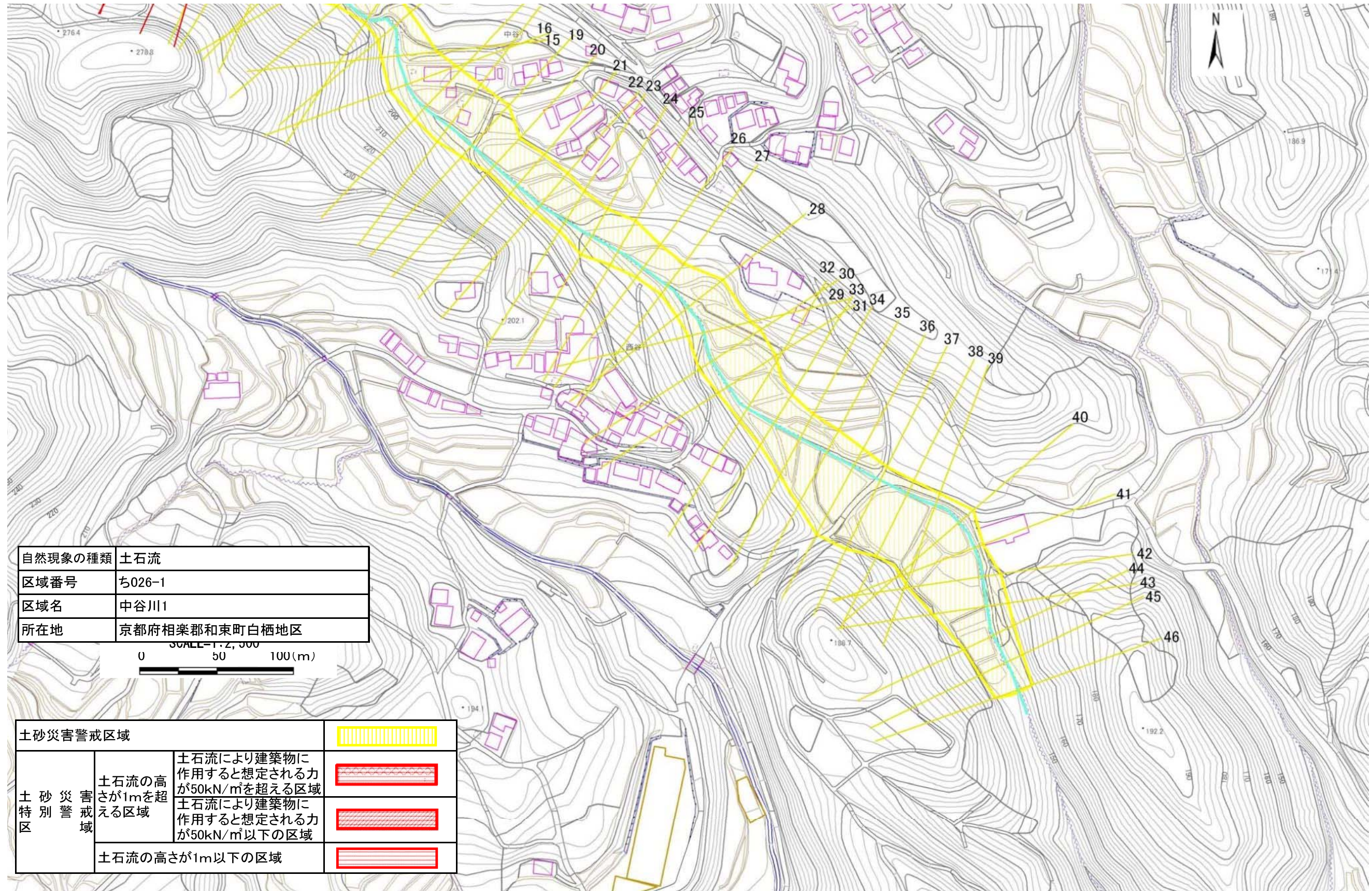


自然現象の種類	土石流
区域番号	ち026-1
区域名	中谷川1
所在地	京都府相楽郡和東町白栢地区

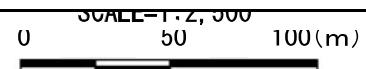


土石災害警戒区域		
土石災害特別警戒区	土石流の高さが1mを超える区域	
	土石流の高さが1m以下の区域	
	土石流の高さが1m以下の区域	

土石災害警戒区域・土石災害特別警戒区域 区域図-2



自然現象の種類	土石流
区域番号	ち026-1
区域名	中谷川1
所在地	京都府相楽郡和束町白栖地区



土石災害警戒区域		
土石災害特別警戒区域	土石流の高さが1mを超える区域	
	土石流により建築物に作用すると想定される力が50kN/m ² を超える区域	
	土石流により建築物に作用すると想定される力が50kN/m ² 以下の区域	
土石流の高さが1m以下の区域		