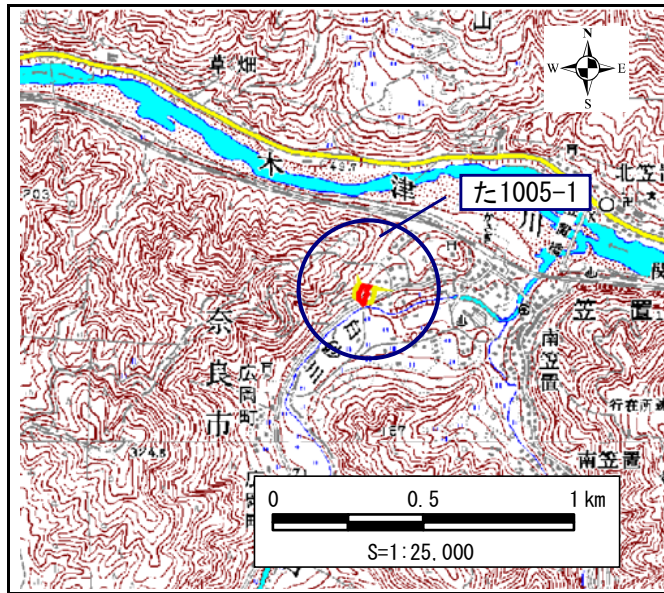


土砂災害警戒区域・土砂災害特別警戒区域 位置図



この地図は、国土地理院長の承認を得て、同院発行の数値地図200000 (地図画像) 及び数値地図25000 (地図画像) を複製したものである。  
(承認番号 平20業複、第473号)

自然現象の種類	急傾斜地の崩壊
区域番号	た1005-1
区域名	後谷A
所在地	京都府相楽郡笠置町南笠置地区

土砂災害警戒区域	
土砂災害特別警戒区域	
それ以外の区域	

移動による力の最大値 (kN/m <sup>2</sup> )	127.4
移動高の最大(m)	1.0
堆積による力の最大値 (kN/m <sup>2</sup> )	13.5
堆積高の最大(m)	2.7

土砂災害警戒区域・土砂災害特別警戒区域 区域図

