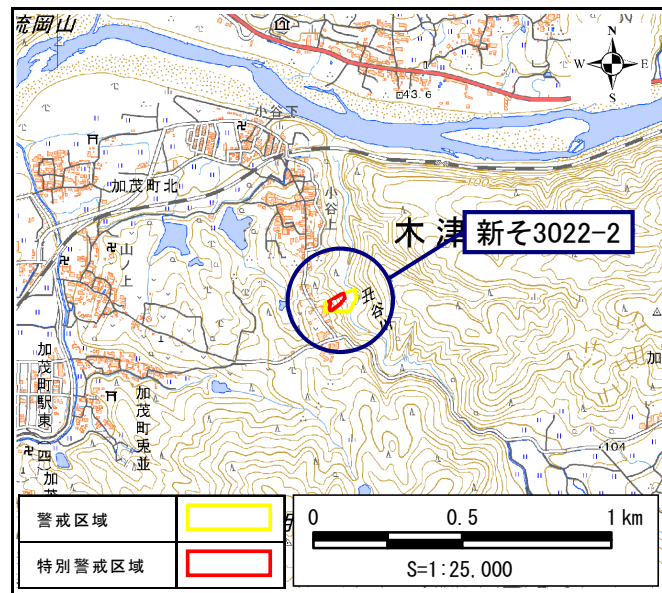


土砂災害警戒区域・土砂災害特別警戒区域 位置図



「測量法に基づく国土地理院長承認(複製)R 3JHf 245」  
 「本製品を複製する場合には、国土地理院の長の承認を得なければならない。」

自然現象の種類	急傾斜地の崩壊
区域番号	新そ3022-2
区域名	中宇衾
所在地	木津川市加茂町大野地区

土砂災害警戒区域	
土砂災害特別警戒区域	
それ以外の区域	

移動による力の最大値 (kN/m <sup>2</sup> )	144.0
移動高の最大(m)	1.0
堆積による力の最大値 (kN/m <sup>2</sup> )	14.9
堆積高の最大(m)	3.0

土砂災害警戒区域・土砂災害特別警戒区域 区域図

