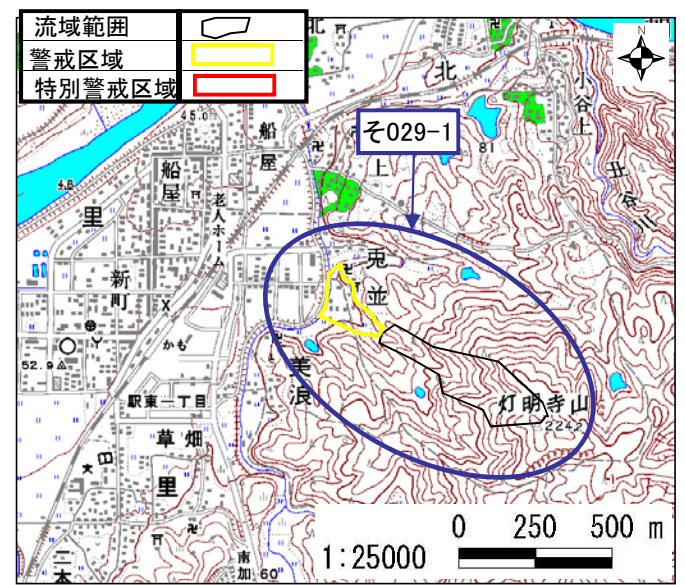


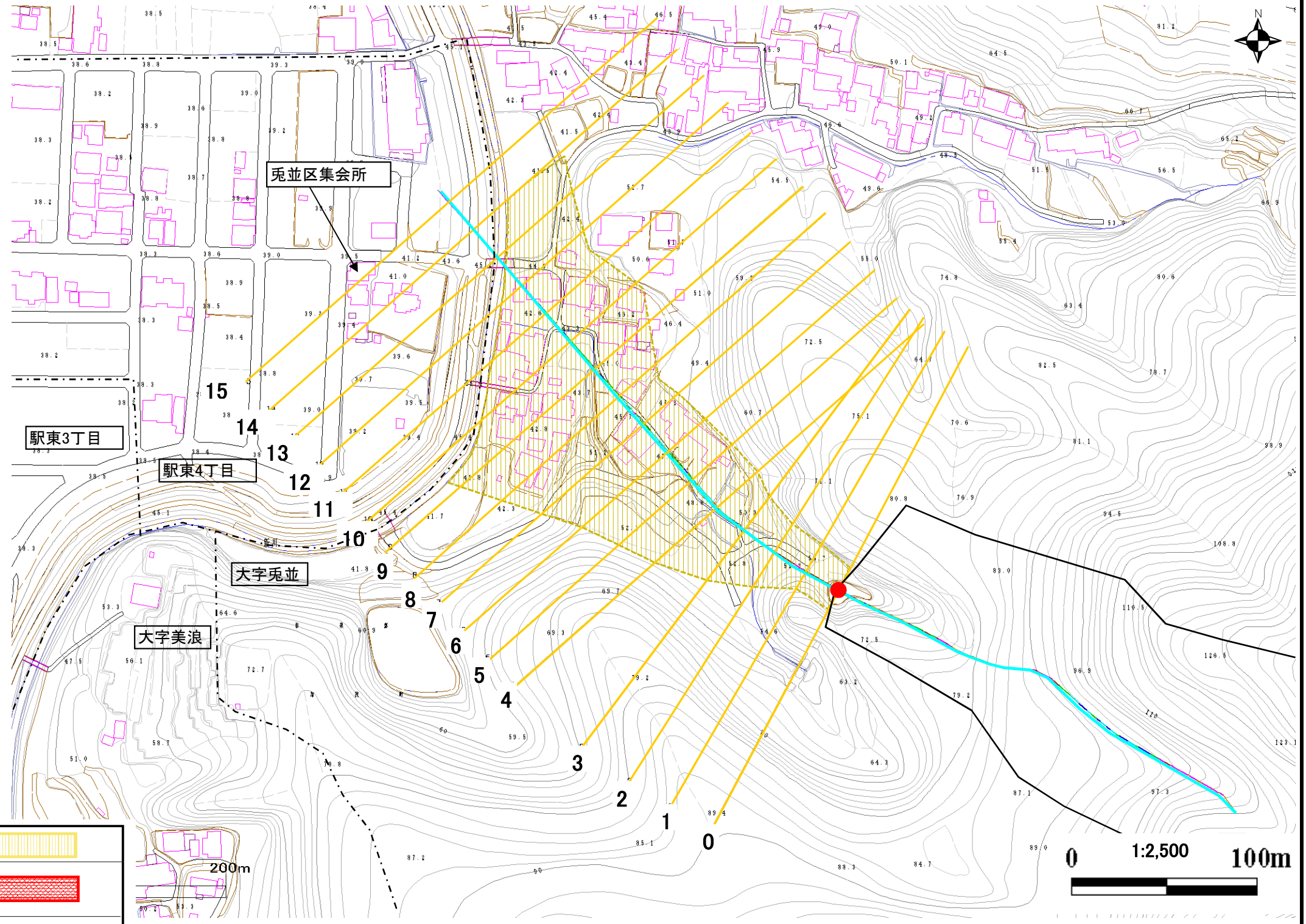
土砂災害警戒区域・土砂災害特別警戒区域 区域図

土砂災害警戒区域・土砂災害特別警戒区域 位置図



・この地図は、国土地理院長の承認を得て、同院発行の数値地図25000(地図画像)を複製したものである。(承認番号 平19総複、第933号)

自然現象の種類	土石流
区域番号	そ029-1
区域名	灯明寺川1
所在地	京都府木津川市加茂町兔並 地区



土砂災害警戒区域		
土砂災害特別警戒区域	土石流の高さが1mを超える区域	土砂災害特別警戒区域
	土石流の高さが1m以下の区域	土砂災害警戒区域

土石流により建築物に作用すると想定される力の大きさの最大(kN/m ²)	—
最大の力が作用する時の土石流の高さ(m)	—