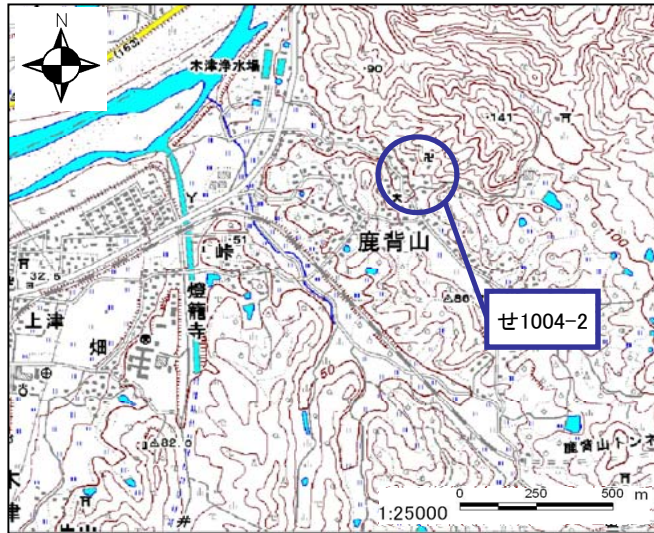


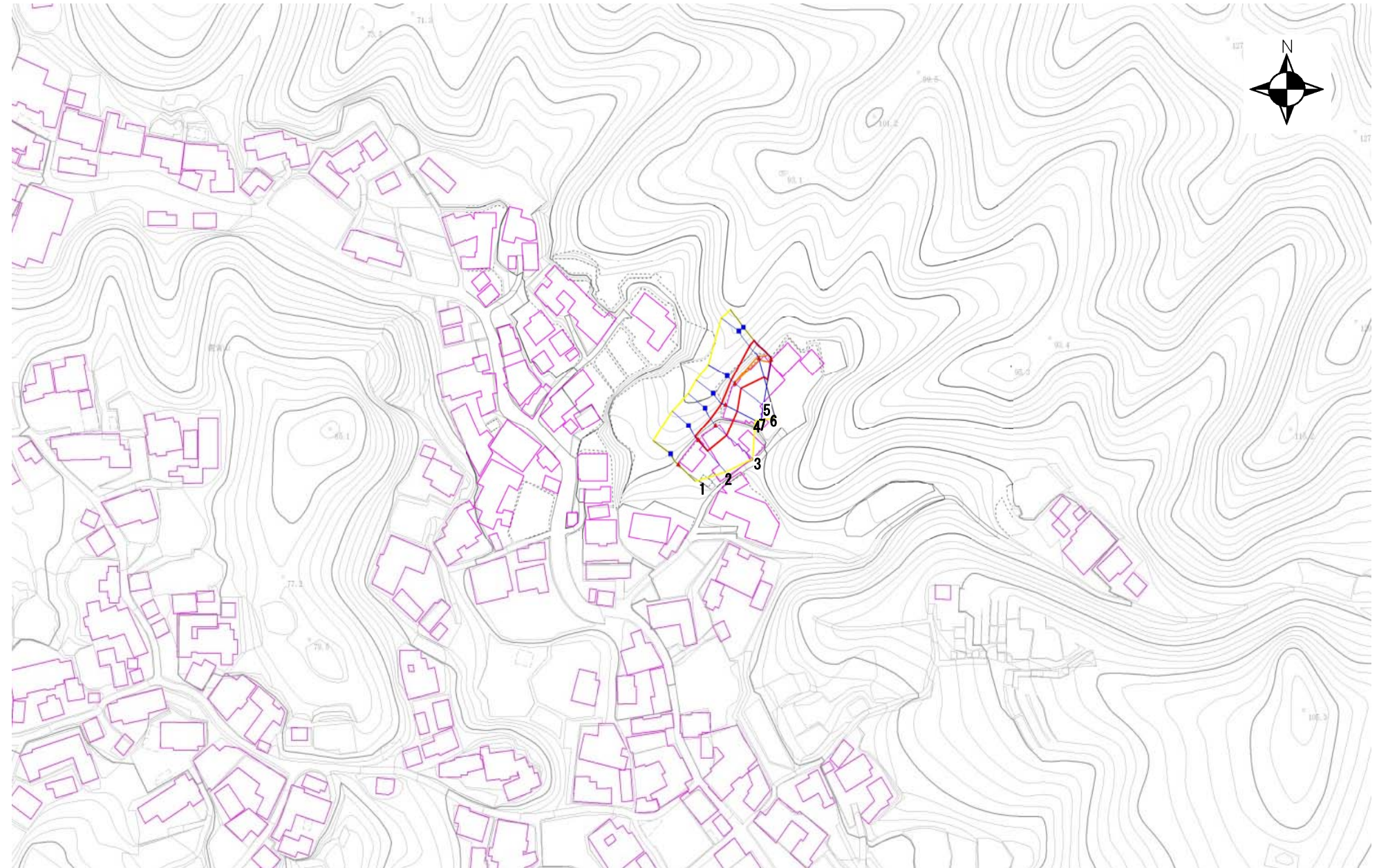
土砂災害警戒区域・土砂災害特別警戒区域 区域図

土砂災害警戒区域・土砂災害特別警戒区域 位置図



・この地図は、国土地理院長の承認を得て、同院発行の数値地図200000(地図画像)及び数値地図25000(地図画像)を複製したものである。(承認番号 平19総複、第933号)

|         |              |
|---------|--------------|
| 自然現象の種類 | 急傾斜地の崩壊      |
| 区域番号    | せ1004-2      |
| 区域名     | 鹿背山H         |
| 所在地     | 京都府木津川市鹿背山地区 |



|            |  |  |
|------------|--|--|
| 土砂災害警戒区域   |  |  |
| 土砂災害特別警戒区域 | 土石等の(移動)高さが1m以下の場合、<br>土石等の移動による力が $100\text{kN/m}^2$ を超える区域 |  |
|            | 土石等の堆積の高さが3mを超える区域   |  |
|            | それ以外の区域  |  |

|                               |       |
|-------------------------------|-------|
| 移動による力の最大値( $\text{kN/m}^2$ ) | 113.4 |
| 移動高の最大(m)                     | 1.0   |
| 堆積による力の最大値( $\text{kN/m}^2$ ) | 13.4  |
| 堆積高の最大(m)                     | 2.6   |

