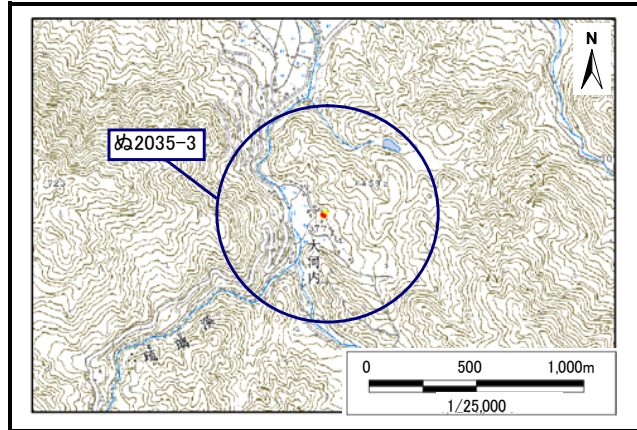


土砂災害警戒区域・土砂災害特別警戒区域 位置図

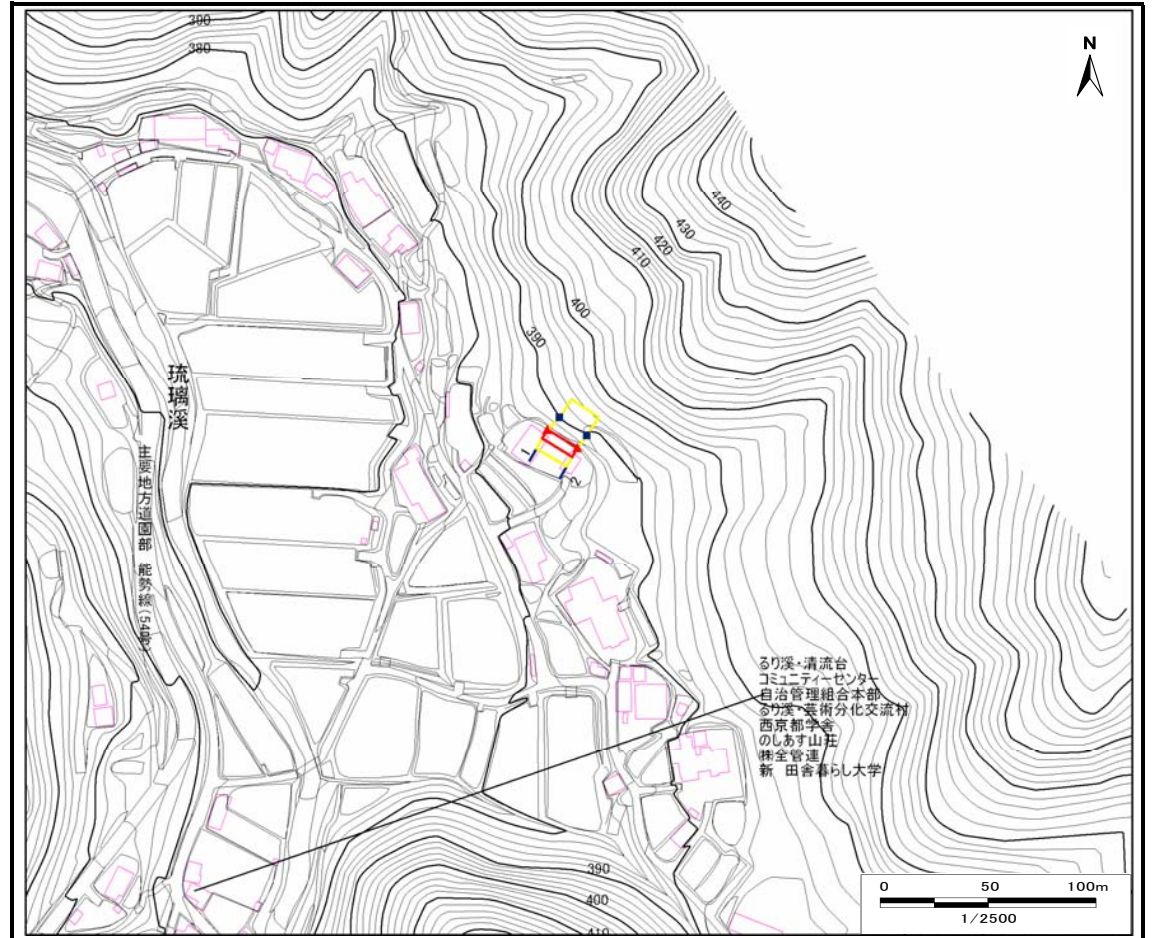


この地図は、国土地理院長の承認を得て、同院発行の数値地図25,000(地図画像)を、複製したものである。(承認番号 平成24情複 第580号)

自然現象の種類	急傾斜地の崩壊
区域番号	ぬ2035-3
区域名	大河内H
所在地	京都府南丹市園部町大河内

土砂災害警戒区域		
土砂災害特別警戒区域	土石等の(移動)高さが1m以下の場合、土石等の移動による力が100kN/m ² を超える区域	
	土石等の堆積の高さが3mを超える区域	
	それ以外の区域	

土砂災害警戒区域・土砂災害特別警戒区域 区域図



移動による力の最大値(KN/m ²)	59.5
移動高の最大(m)	1.0
堆積による力の最大値(KN/m ²)	8.7
堆積高の最大(m)	1.7