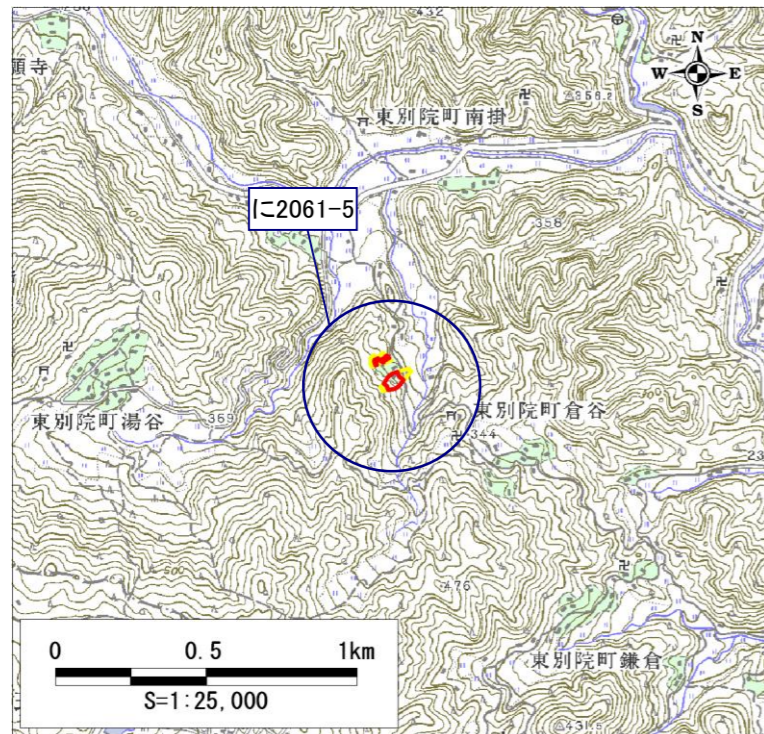


土砂災害警戒区域・土砂災害特別警戒区域 位置図

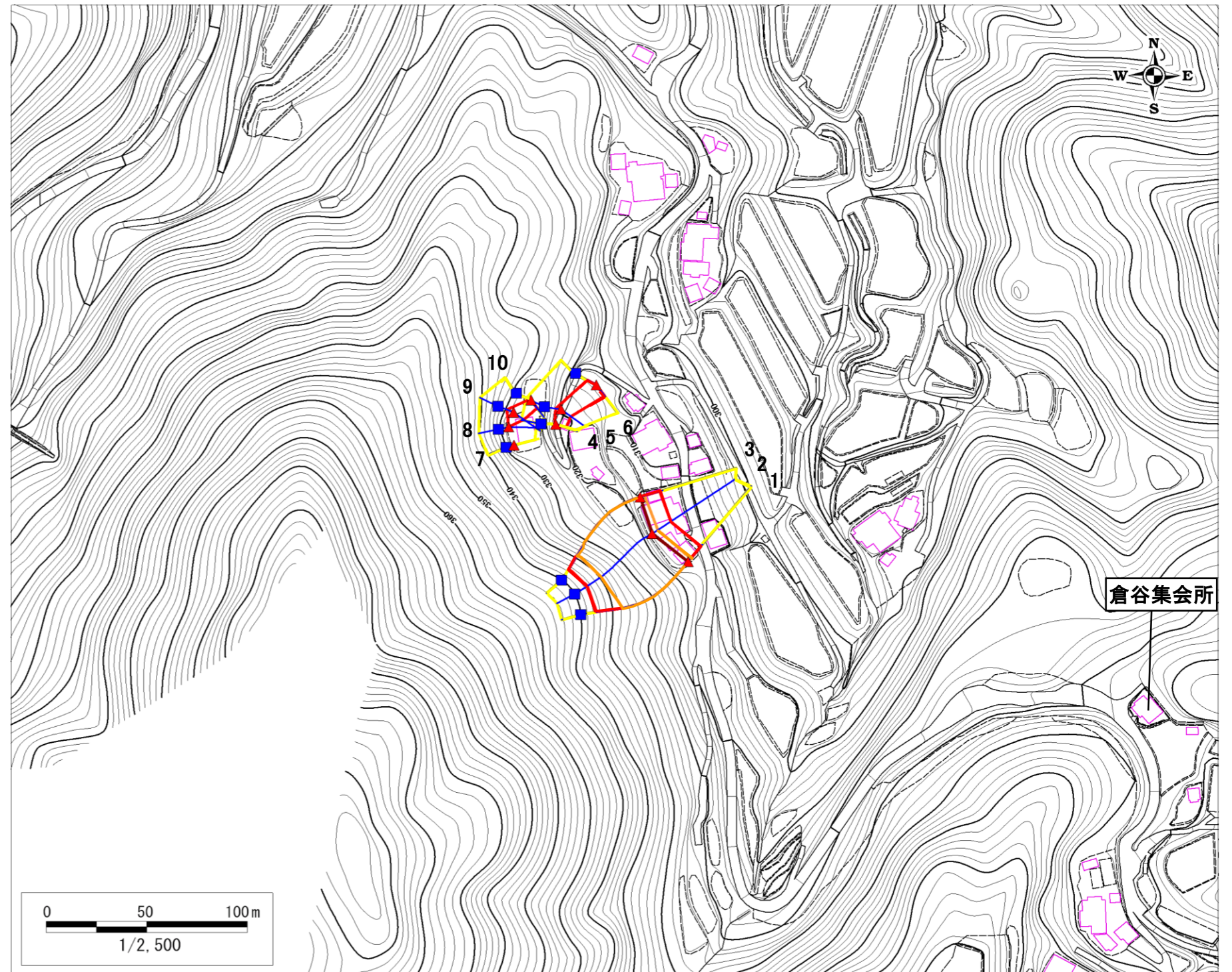


・この地図は、国土地理院長の承認を得て、同院発行の数値地図25,000(地図画像)を複製したものである。(承認番号 平19総復、第1207号)

自然現象の種類	急傾斜地の崩壊
区域番号	に2061-5
区域名	東別院町CC
所在地	京都府亀岡市東別院町

土砂災害警戒区域	
土砂等の(移動)高さが1m以下の場合、土砂等の移動による力が100kN/m ² を超える区域	
土砂等の堆積の高さが3mを超える区域	
それ以外の区域	

土砂災害警戒区域・土砂災害特別警戒区域 区域図



移動による力の最大値(kN/m ²)	153.7
移動高の最大(m)	1.0
堆積による力の最大値(kN/m ²)	15.6
堆積高の最大(m)	3.1