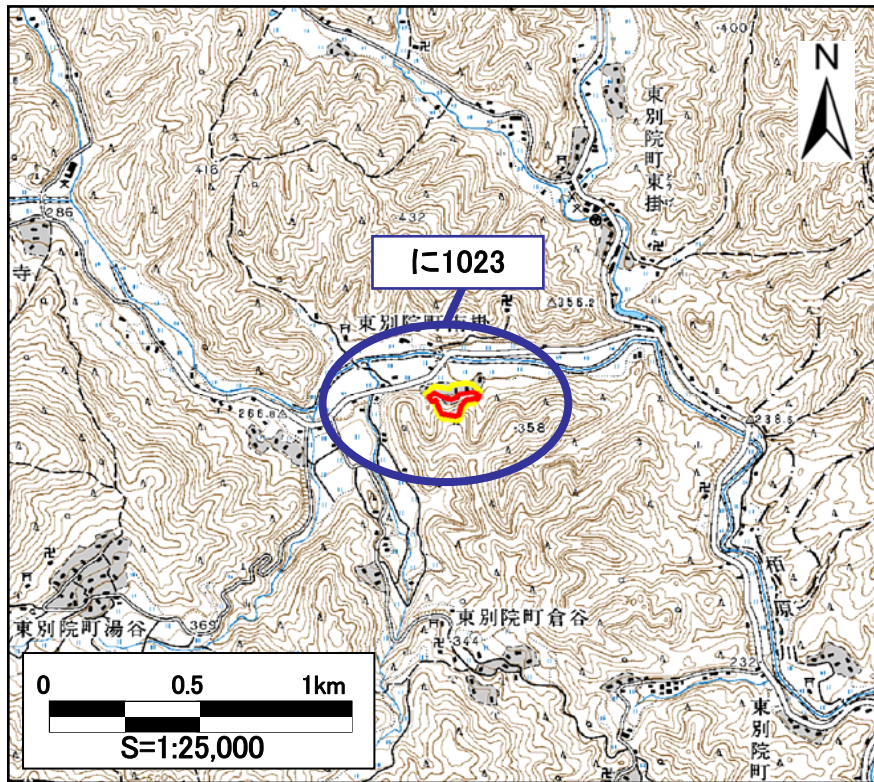
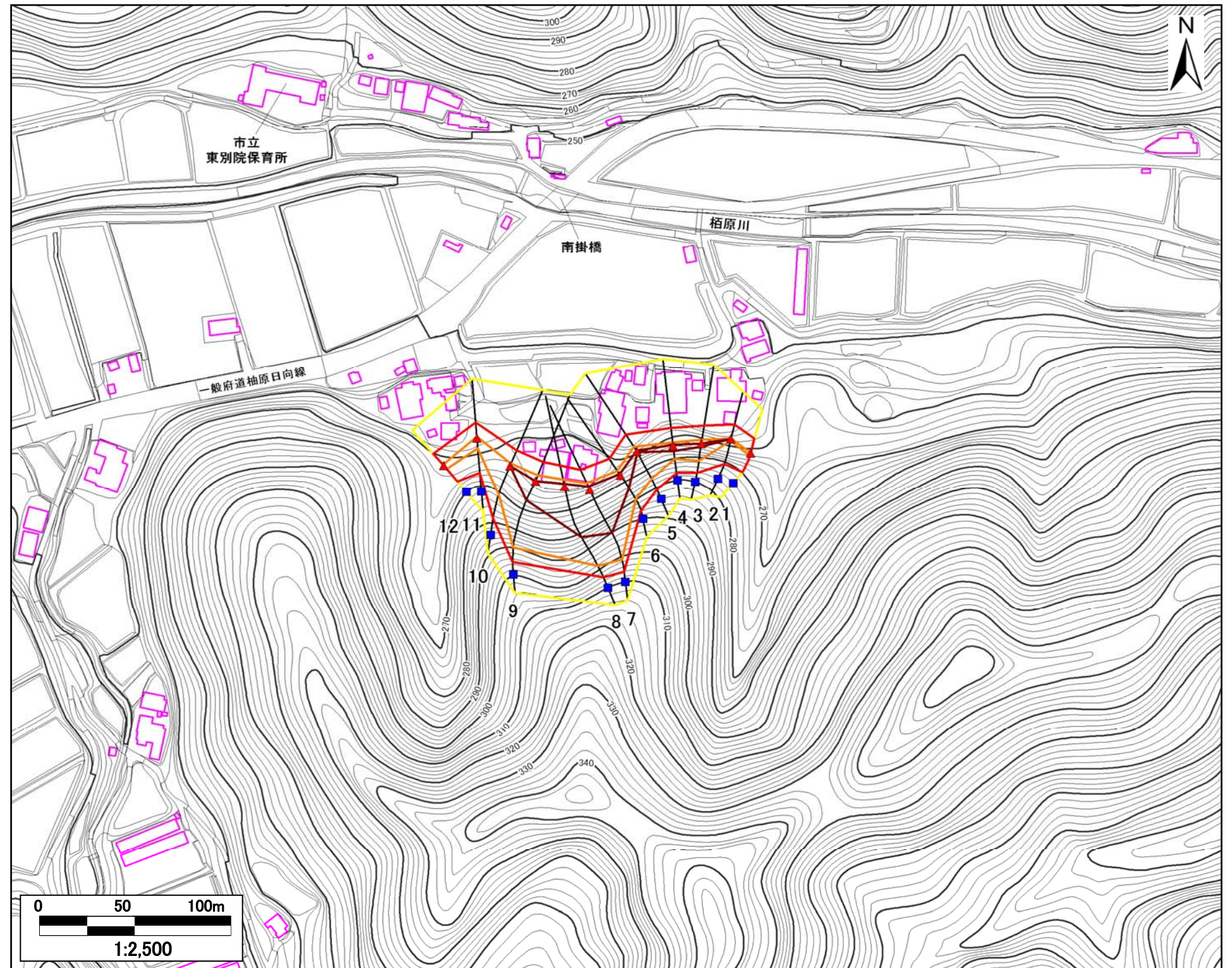


土砂災害警戒区域・土砂災害特別警戒区域 位置図

土砂災害警戒区域・土砂災害特別警戒区域 区域図



・この地図は国土院院長の承認を得て、同院発行の数値地図25,000（地図画像）を複製したものである。（承認番号 平20業複, 第574号）



自然現象の種類	急傾斜地の崩壊
区域番号	に1023
区域名	東別院町BW
所在地	京都府亀岡市東別院町

土砂災害警戒区域		
土砂災害特別警戒区域	土石等の(移動)高さが1m以下の場合、土石等の移動による力が100kN/mを超える区域	
	土石等の堆積の高さが3mを超える区域	
	それ以外の区域	

移動による力の最大値(kN/m ²)	164.9
移動高の最大(m)	1.0
堆積による力の最大値(kN/m ²)	19.8
堆積高の最大(m)	3.9