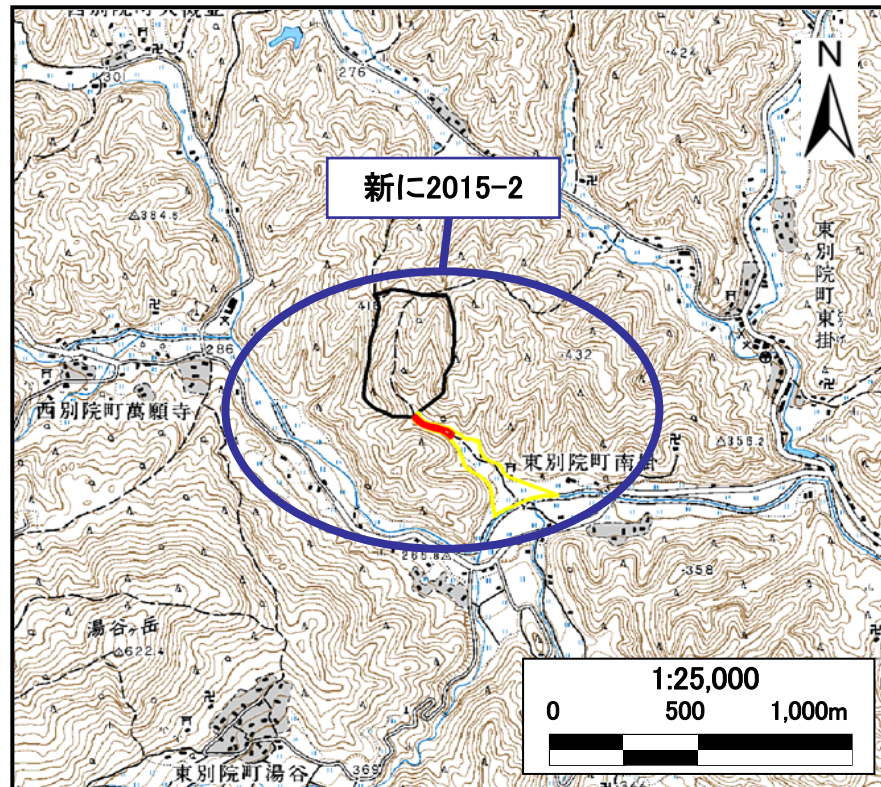
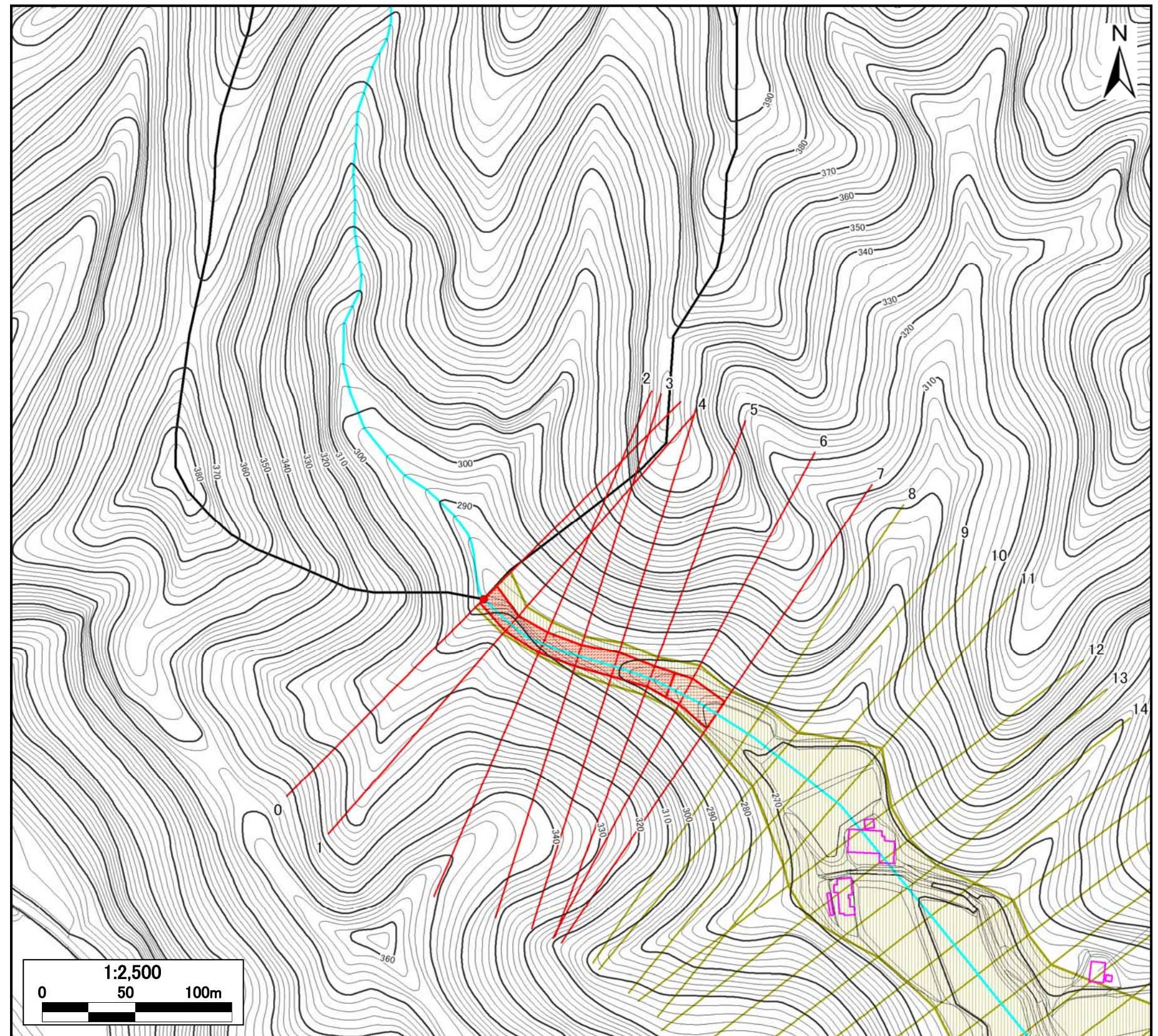


土砂災害警戒区域・土砂災害特別警戒区域 位置図



・この地図は国土院院長の承認を得て、同院発行の数値地図25,000（地図画像）を複製したものである。（承認番号 平20業復、第574号）

土砂災害警戒区域・土砂災害特別警戒区域 区域図

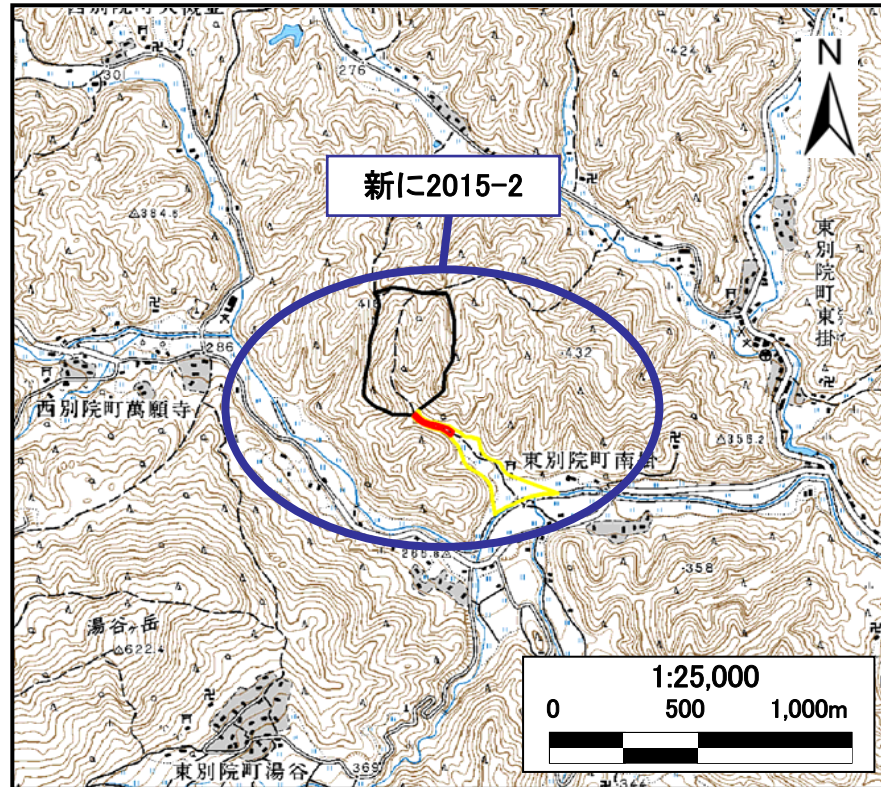


| | |
|---------|------------|
| 自然現象の種類 | 土石流 |
| 区域番号 | 新に2015-2 |
| 区域名 | 東別院町48 |
| 所在地 | 京都府亀岡市東別院町 |

| | | |
|----------------|--|--|
| 土砂災害警戒区域 | | |
| 土砂災害特別警戒区域 | 土石流の高さが1mを超える区域 | |
| | 建築物に作用すると想定される力が50kN/m ² を超える区域 | |
| | 建築物に作用すると想定される力が50kN/m ² 以下の区域 | |
| 土石流の高さが1m以下の区域 | | |

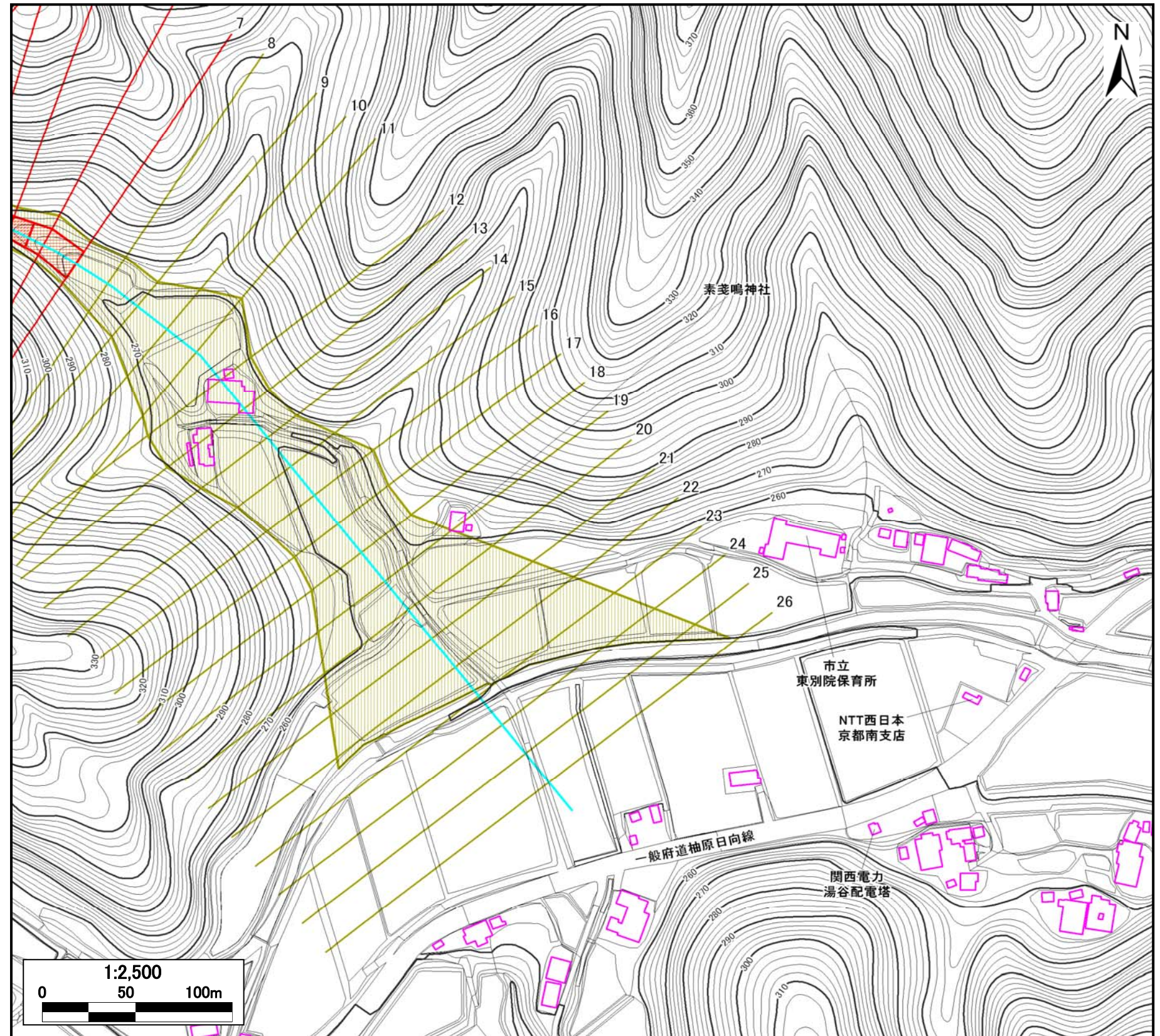
| | |
|--|------|
| 土石流により建築物に作用すると想定される力の大きさの最大(kN/m ²) | 22.2 |
| 最大の力が作用する時の土石流の高さ(m) | 1.1 |

土砂災害警戒区域・土砂災害特別警戒区域 位置図



・この地図は国土地理院長の承認を得て、同院発行の数値地図25,000（地図画像）を複製したものである。（承認番号 平20業複、第574号）

土砂災害警戒区域・土砂災害特別警戒区域 区域図



2 / 2

| | |
|---------|------------|
| 自然現象の種類 | 土石流 |
| 区域番号 | 新に2015-2 |
| 区域名 | 東別院町48 |
| 所在地 | 京都府亀岡市東別院町 |

| | | |
|----------------|--|--|
| 土砂災害警戒区域 | | |
| 土砂災害特別警戒区域 | 土石流の高さが1mを超える区域 | |
| | 建築物に作用すると想定される力が50kN/m ² を超える区域 | |
| | 建築物に作用すると想定される力が50kN/m ² 以下の区域 | |
| 土石流の高さが1m以下の区域 | | |

| | |
|--|------|
| 土石流により建築物に作用すると想定される力の大きさの最大(kN/m ²) | 22.2 |
| 最大の力が作用する時の土石流の高さ(m) | 1.1 |