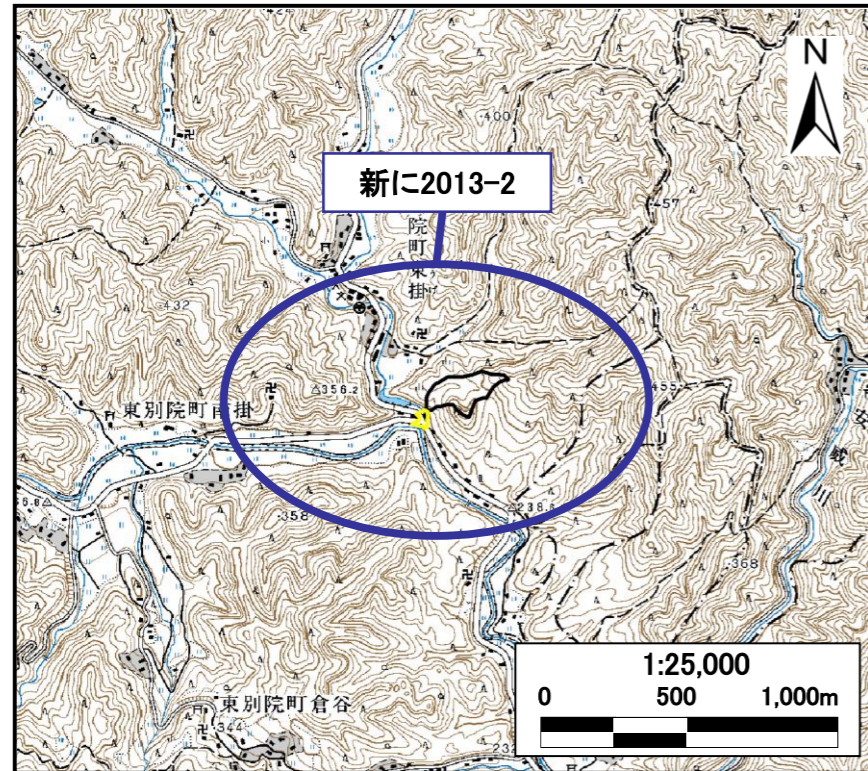
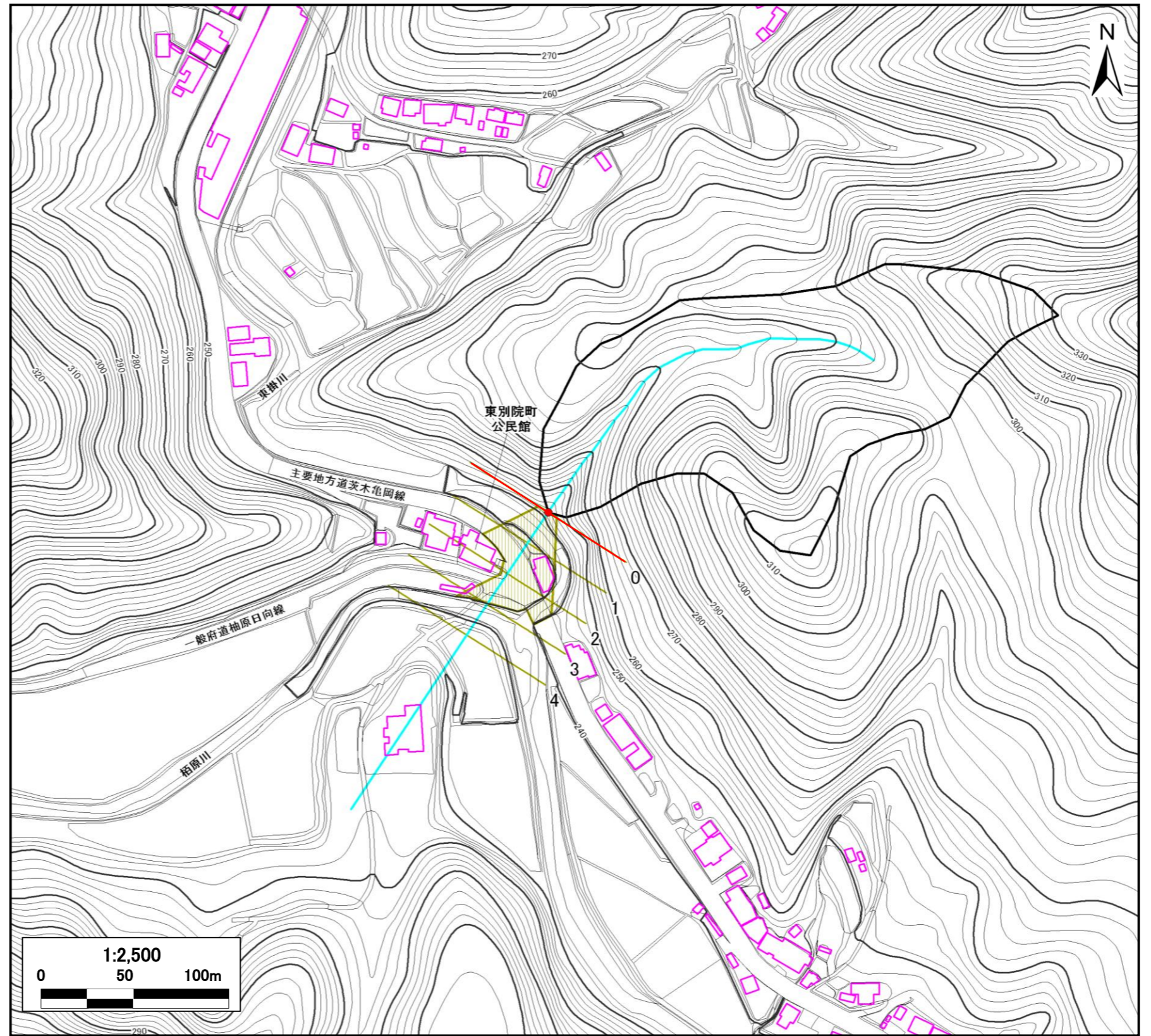


土砂災害警戒区域・土砂災害特別警戒区域 位置図



・この地図は国土地理院長の承認を得て、同院発行の数値地図25,000（地図画像）を複製したものである。（承認番号 平20業複,第574号）

土砂災害警戒区域・土砂災害特別警戒区域 区域図



土砂災害により建築物に作用すると 想定される力の大きさの最大 (kN/m ²)	-
最大の力が作用する時の土石流の高さ (m)	-

自然現象の種類	土石流
区域番号	新に2013-2
区域名	東別院町42
所在地	京都府亀岡市東別院町

土砂災害警戒区域			
土砂災害 特別警戒区域	土石流の高さが 1mを超える区域	建築物に作用すると想定される力 が50kN/m ² を超える区域	
		建築物に作用すると想定される力 が50kN/m ² 以下の区域	
	土石流の高さが1m以下の区域		