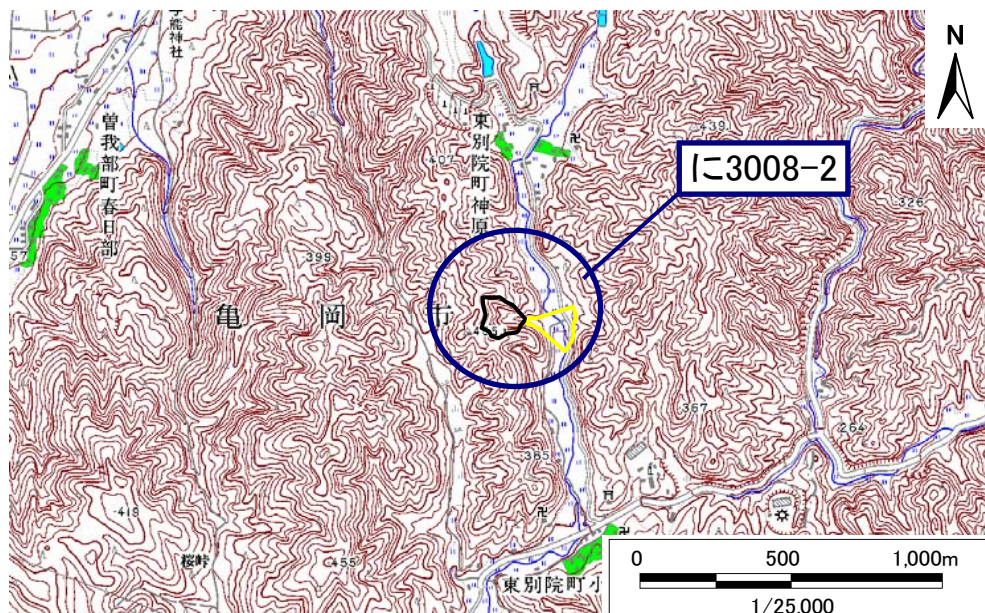


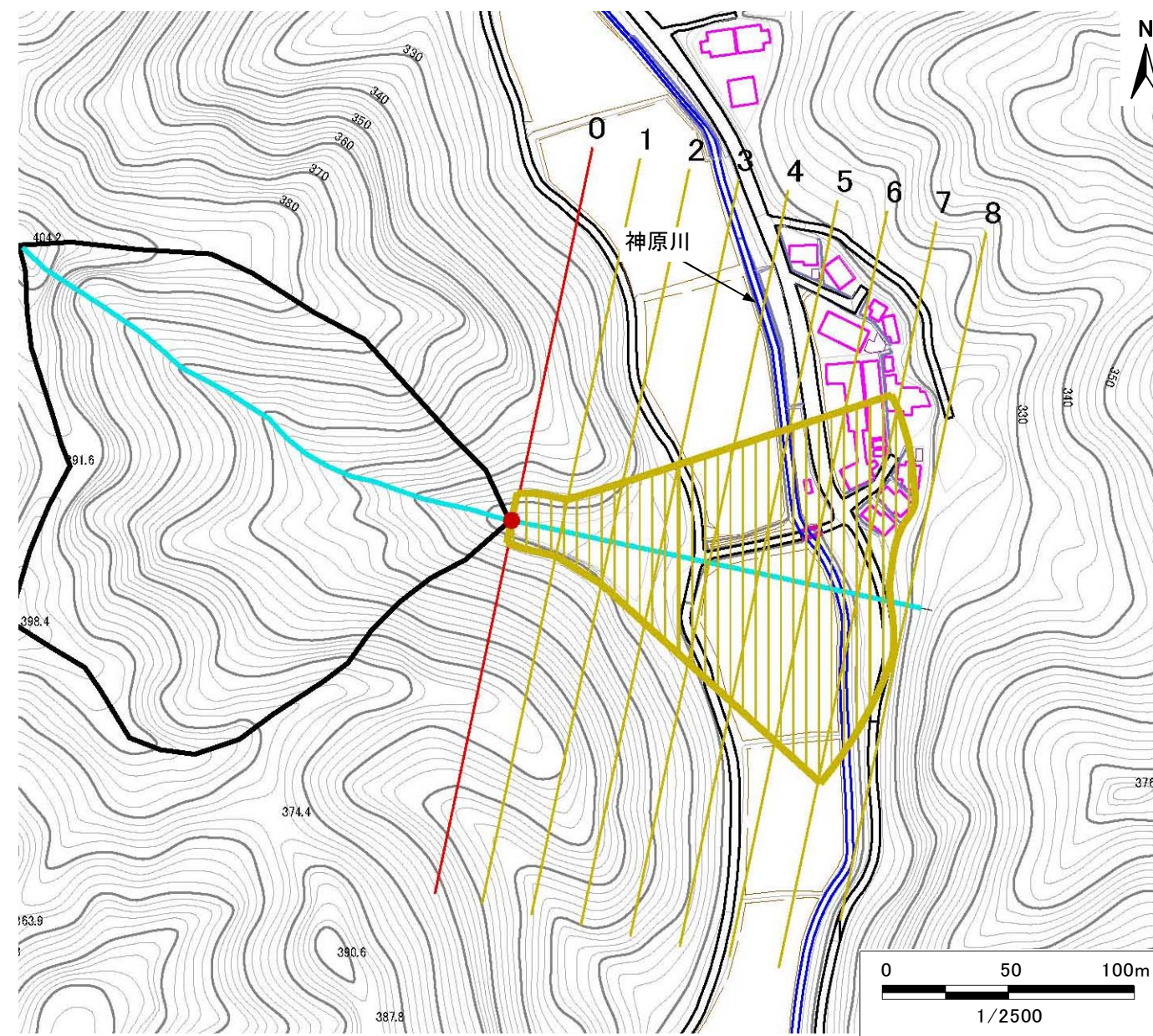
### 土砂災害警戒区域・土砂災害特別警戒区域 位置図


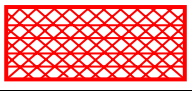
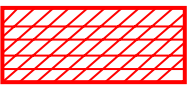



・この地図は、国土地理院長の承認を得て、同院発行の数値地図25000(地図画像)を複製したものである。(承認番号 平19総複、第1197号)

自然現象の種類	土石流
区域番号	に3008-2
区域名	東別院町7
所在地	京都府亀岡市東別院町

### 土砂災害警戒区域・土砂災害特別警戒区域 区域図



土砂災害警戒区域		
土砂災害 特別警戒 区域	土石流の高さが 1mを超える区域	土石流により建築物に 作用すると想定される力が 50kN/m <sup>2</sup> を超える区域 
		土石流により建築物に 作用すると想定される力が 50kN/m <sup>2</sup> 以下の区域 
	土石流の高さが1m以下の区域	

土石流により建築物に作用すると想定される力の 大きさの最大(kN/m <sup>2</sup> )	-
最大の力が作用する時の土石流の高さ(m)	-