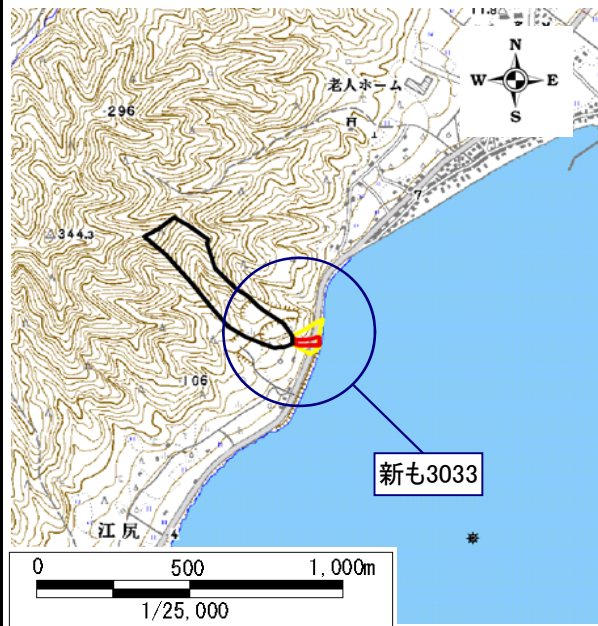


土砂災害警戒区域・土砂災害特別警戒区域 区域図

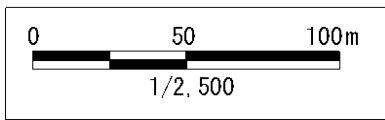
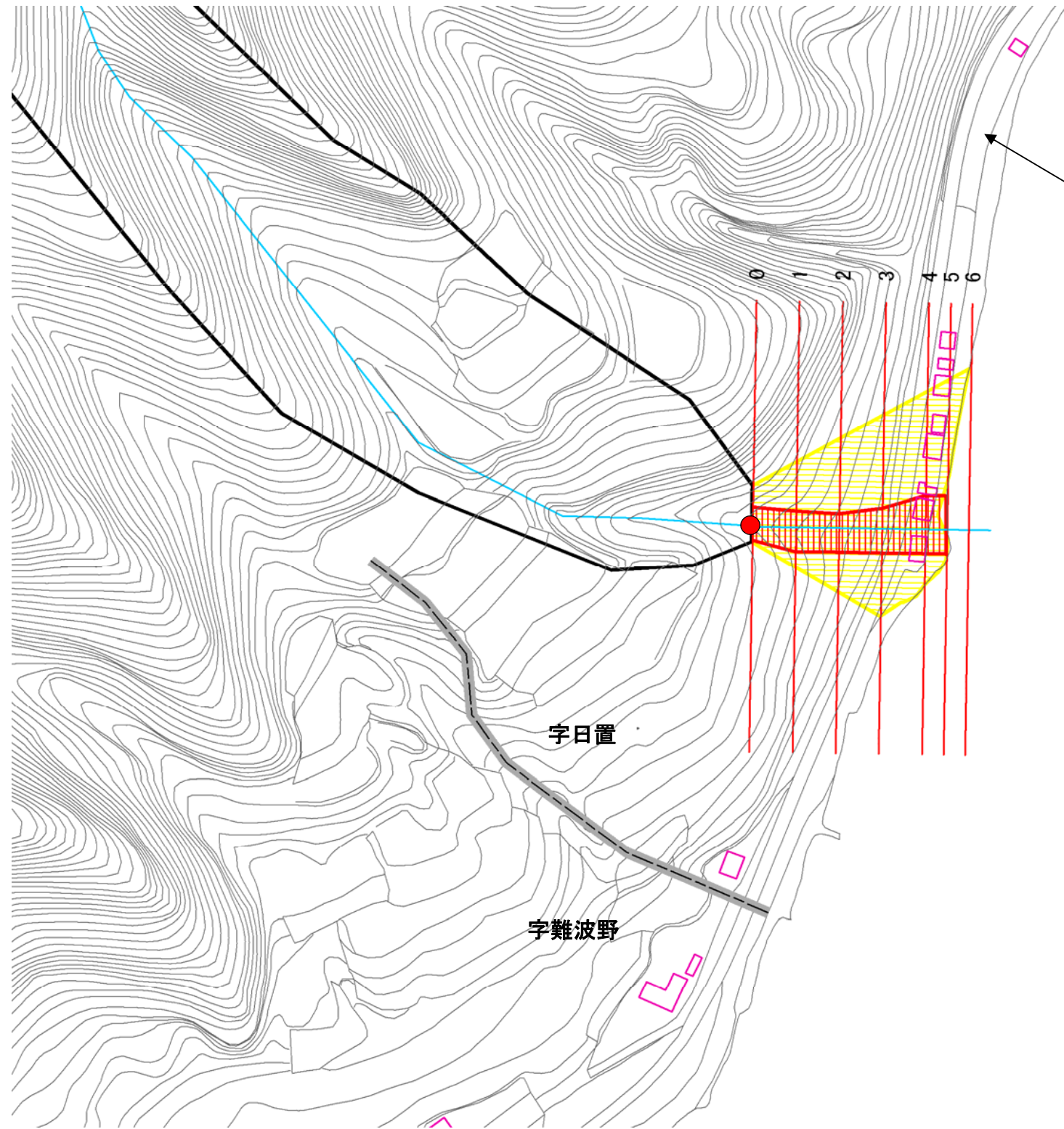
土砂災害警戒区域・土砂災害特別警戒区域 位置図



・この地図は、国土地理院長の承認を得て、同院発行の数値地図25000(地図画像)を複製したものである。
(承認番号 平23 情複、第415号)

自然現象の種類	土石流
区域番号	新も3033
区域名	日置浜4
所在地	宮津市日置地区

土砂災害警戒区域		
土砂災害特別警戒区域	土石流の高さが1mを超える区域	
	土石流の高さが1m以下の区域	



国道178号

字日置

宇難波野

土石流により建築物に作用すると想定される力の大きさの最大(Kn/m ²)	21.8
最大の力が作用する時の土石流の高さ(m)	0.9