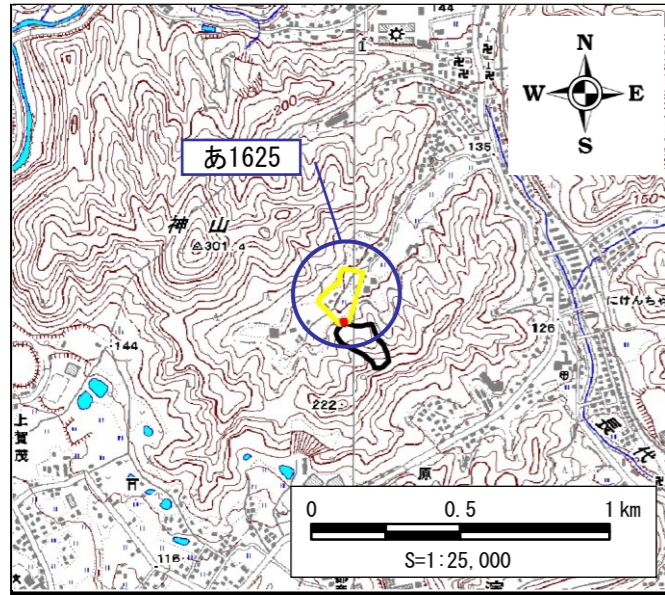


土石災害警戒区域・土石災害特別警戒区域 位置図



この地図は、国土地理院長の承認を得て、同院発行の数値地図200000 (地図画像)及び数値地図25000 (地図画像)を複製したものである。  
(承認番号 平22業複、第188号)

|         |             |
|---------|-------------|
| 自然現象の種類 | 土石流         |
| 区域番号    | あ1625       |
| 区域名     | 神山23        |
| 所在地     | 京都市左京区静市市原町 |

|            |                                    |  |
|------------|------------------------------------|--|
| 土石災害警戒区域   |                                    |  |
| 土石災害特別警戒区域 | 土石流の高さが1mを超える区域                    |  |
|            | 土石流により建築物に作用すると推定される力が50kN/m2以下の区域 |  |
|            | 土石流の高さが1m以下の区域                     |  |

|   |      |
|---|------|
| 土石流により建築物に作用すると想定される力の大きさの最大 (kN/m <sup>2</sup> ) | 18.6 |
| 最大の力が作用する時の土石流の高さ (m)                             | 0.6  |

土石災害警戒区域・土石災害特別警戒区域 区域図

