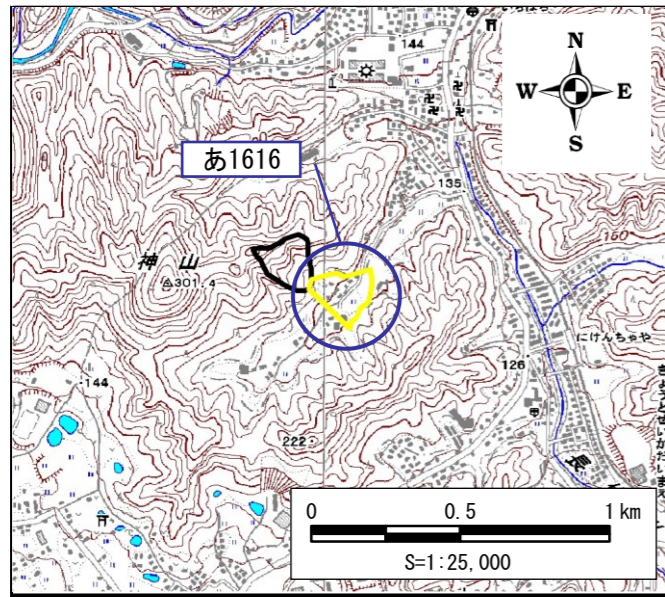


土砂災害警戒区域・土砂災害特別警戒区域 位置図



この地図は、国土地理院長の承認を得て、同院発行の数値地図200000 (地図画像) 及び数値地図25000 (地図画像) を複製したものである。
(承認番号 平22業複、第188号)

自然現象の種類	土石流
区域番号	あ1616
区域名	神山14
所在地	京都市左京区静市市原町

土砂災害警戒区域		
土砂災害特別警戒区域	土石流の高さが1mを超える区域	
	土石流により建築物に作用すると推定される力が50kN/m ² を超える区域	
	土石流により建築物に作用すると推定される力が50kN/m ² 以下の区域	
土石流の高さが1m以下の区域		

土石流により建築物に作用すると想定される力の大きさの最大 (kN/m ²)	—
最大の力が作用する時の土石流の高さ (m)	—

土砂災害警戒区域・土砂災害特別警戒区域 区域図

