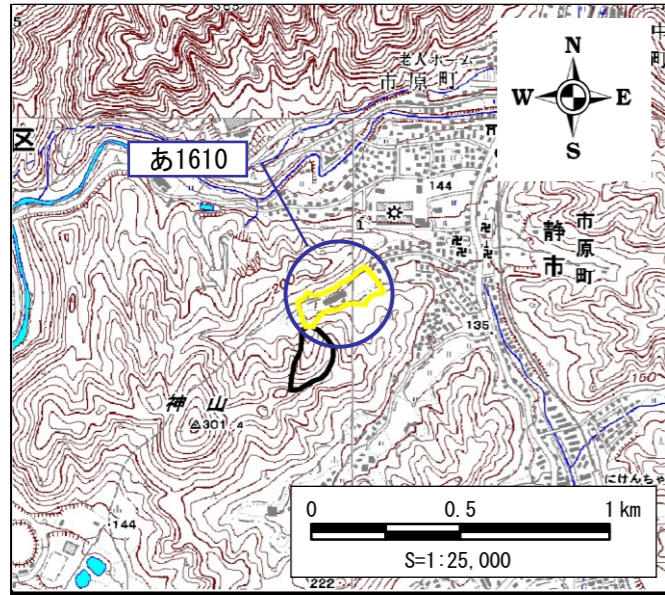


土石流警戒区域・土石流特別警戒区域 位置図



この地図は、国土地理院長の承認を得て、同院発行の数値地図200000 (地図画像)及び数値地図25000 (地図画像)を複製したものである。  
(承認番号 平22業複、第188号)

自然現象の種類	土石流
区域番号	あ1610
区域名	神山8
所在地	京都市左京区静市市原町

土石流警戒区域		
土石流特別警戒区域	土石流の高さが1mを超える区域	
	土石流により建築物に作用すると推定される力が50kN/m <sup>2</sup> を超える区域	
	土石流により建築物に作用すると推定される力が50kN/m <sup>2</sup> 以下の区域	
土石流の高さが1m以下の区域		

土石流により建築物に作用すると想定される力の大きさの最大 (kN/m <sup>2</sup> )	—
最大の力が作用する時の土石流の高さ (m)	—

土石流警戒区域・土石流特別警戒区域 区域図

