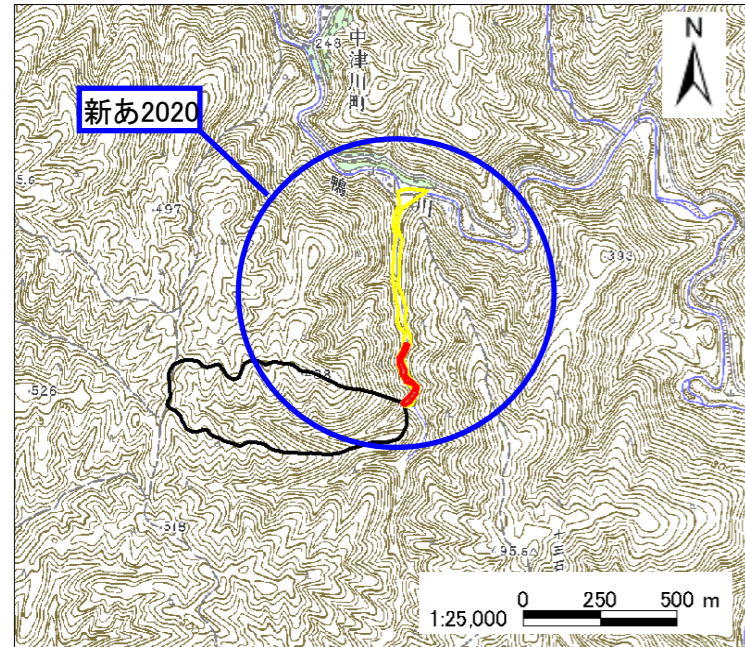


土砂災害警戒区域・土砂災害特別警戒区域 区域図(1/2)

土砂災害警戒区域・土砂災害特別警戒区域 位置図

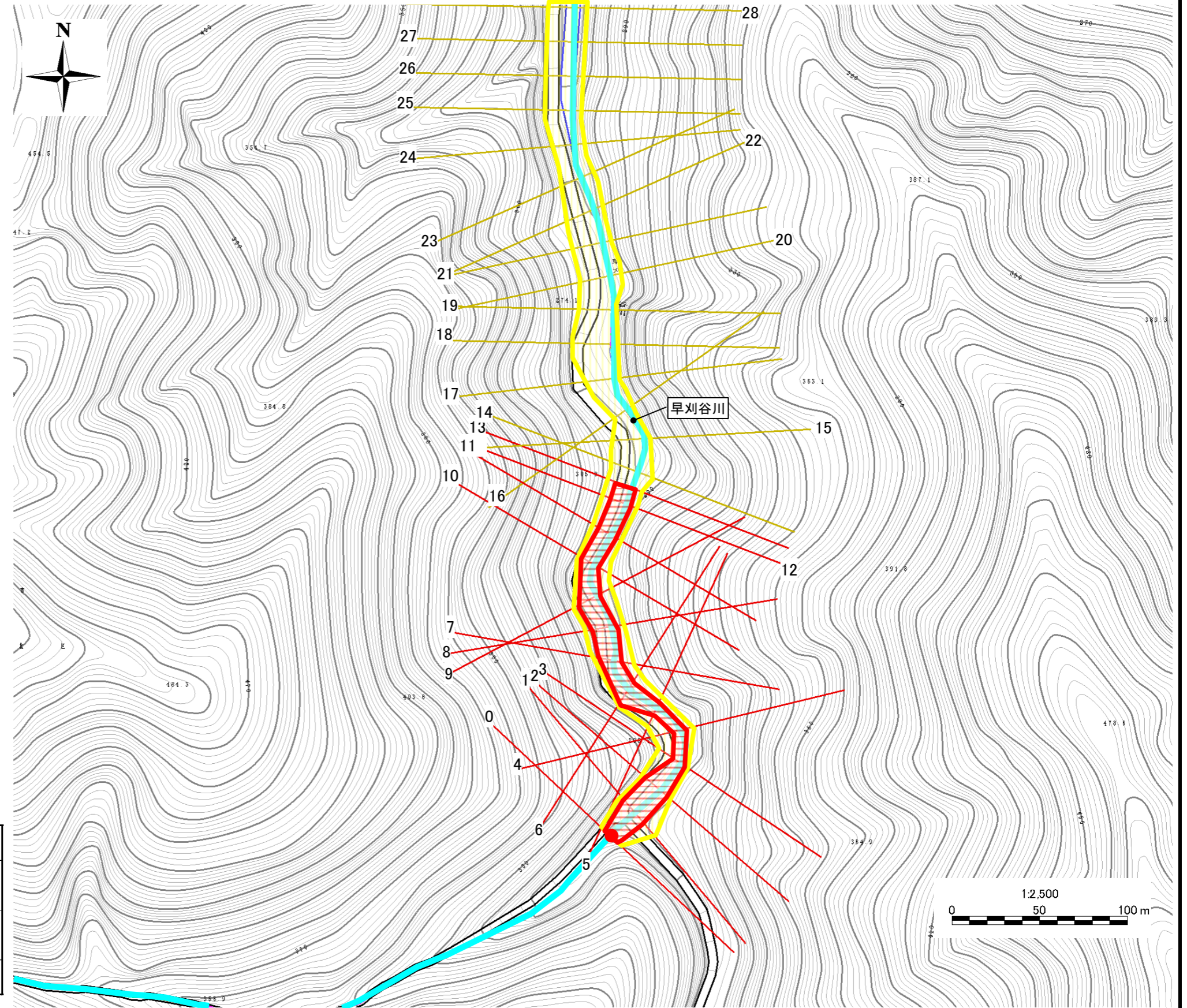


・この地図は、国土地理院長の承認を得て、同院発行の数値地図25000(地図画像)を複製したものである。
(承認番号 平20業複、第142号)

自然現象の種類	土石流
区域番号	新あ2020
区域名	中津川4
所在地	京都市北区雲ヶ畑中津川町

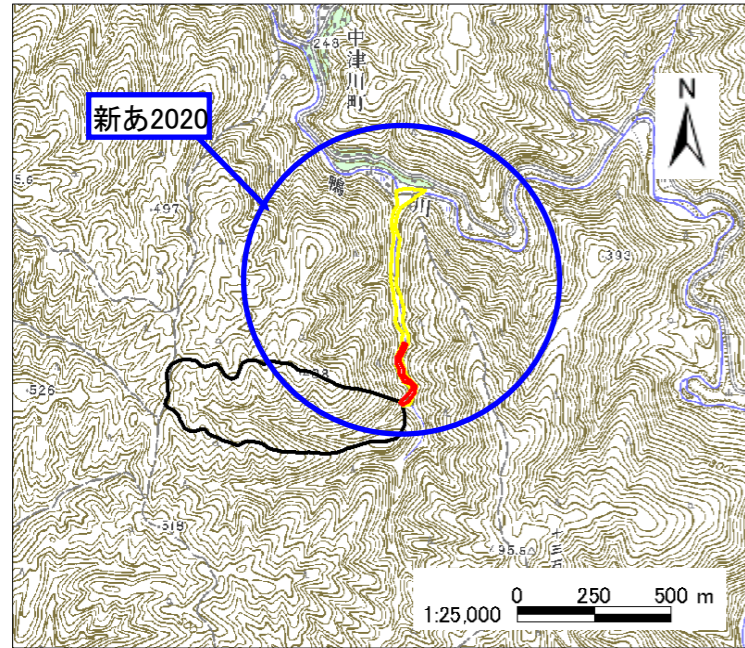
土石流により建築物に作用すると想定される力の大きさの最大(kN/m ²)	48.7
最大の力が作用する時の土石流の高さ(m)	1.3

土砂災害警戒区域		
土砂災害特別警戒区	土石流の高さが1mを超える区域	
	土石流の高さが1m以下の区域	
	土石流の高さが1m以下の区域	



土砂災害警戒区域・土砂災害特別警戒区域 区域図(2/2)

土砂災害警戒区域・土砂災害特別警戒区域 位置図



・この地図は、国土地理院長の承認を得て、同院発行の数値地図25000(地図画像)を複製したものである。
(承認番号 平20業複、第142号)

自然現象の種類	土石流
区域番号	新あ2020
区域名	中津川4
所在地	京都市北区雲ヶ畑中津川町

土石流により建築物に作用すると想定される力の大きさの最大(kN/m ²)	48.7
最大の力が作用する時の土石流の高さ(m)	1.3

土砂災害警戒区域		
土砂災害特別警戒区	土石流の高さが1mを超える区域	
	土石流の高さが1m以下の区域	
	土石流の高さが1m以下の区域	

