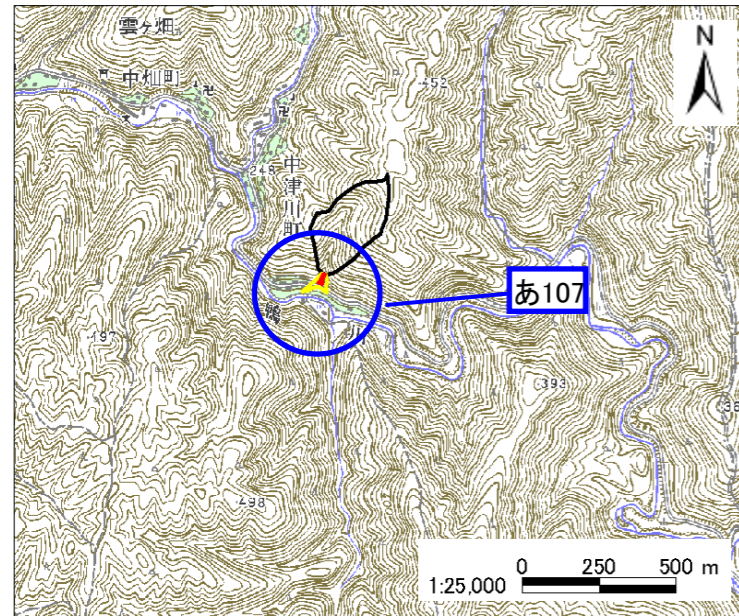
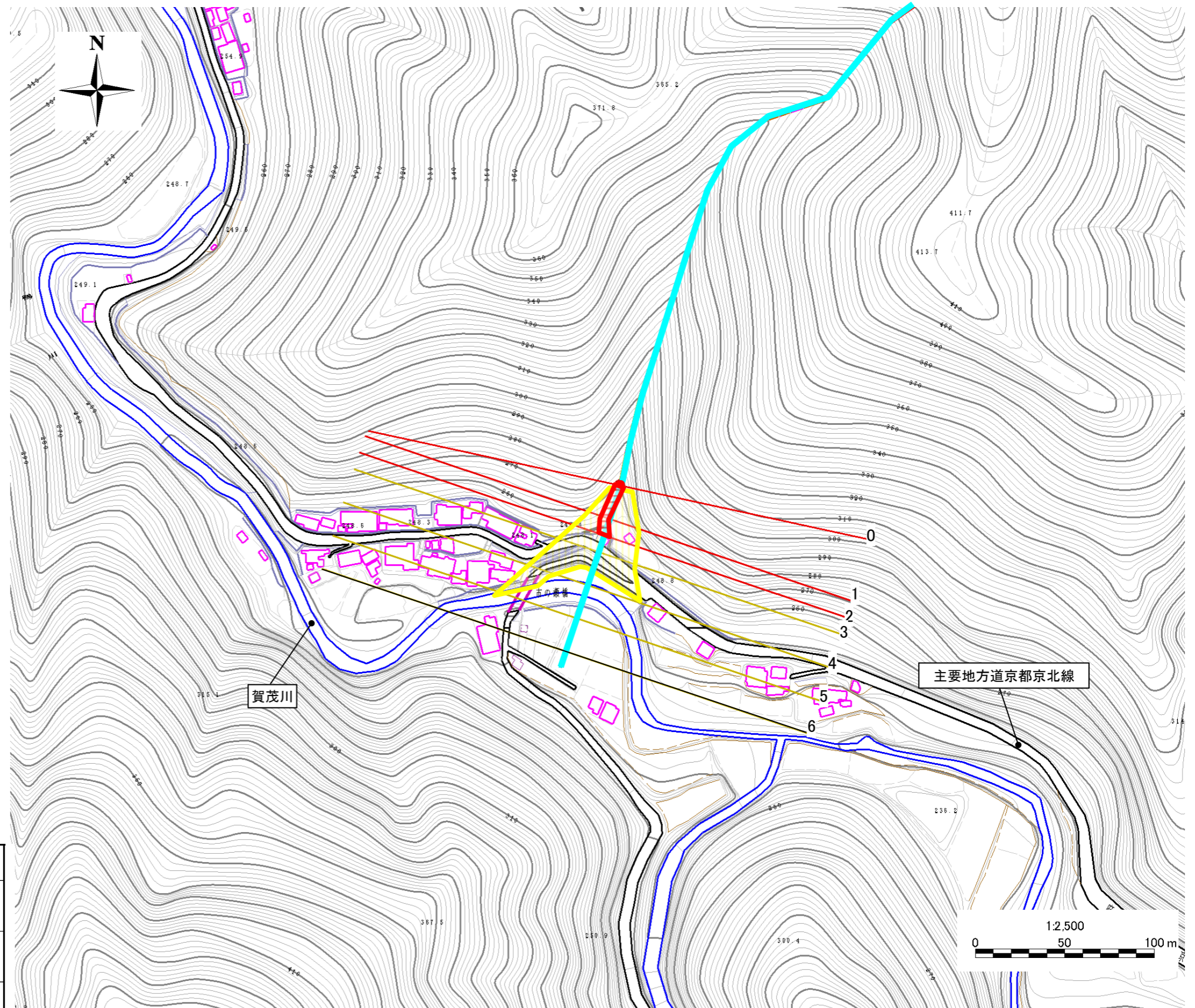


土砂災害警戒区域・土砂災害特別警戒区域 位置図



・この地図は、国土地理院長の承認を得て、同院発行の数値地図25000(地図画像)を複製したものである。  
(承認番号 平20業複、第142号)

土砂災害警戒区域・土砂災害特別警戒区域 区域図



自然現象の種類	土石流
区域番号	あ107
区域名	中津川 1
所在地	京都市北区雲ヶ畑中津川町

土石流により建築物に作用すると想定される力の大きさの最大(kN/m <sup>2</sup> )	40.2
最大の力が作用する時の土石流の高さ(m)	0.8

土砂災害警戒区域		
土砂災害特別警戒区	土石流の高さが1mを超える区域	
	土石流の高さが1m以下の区域	
	土石流の高さが1m以下の区域	