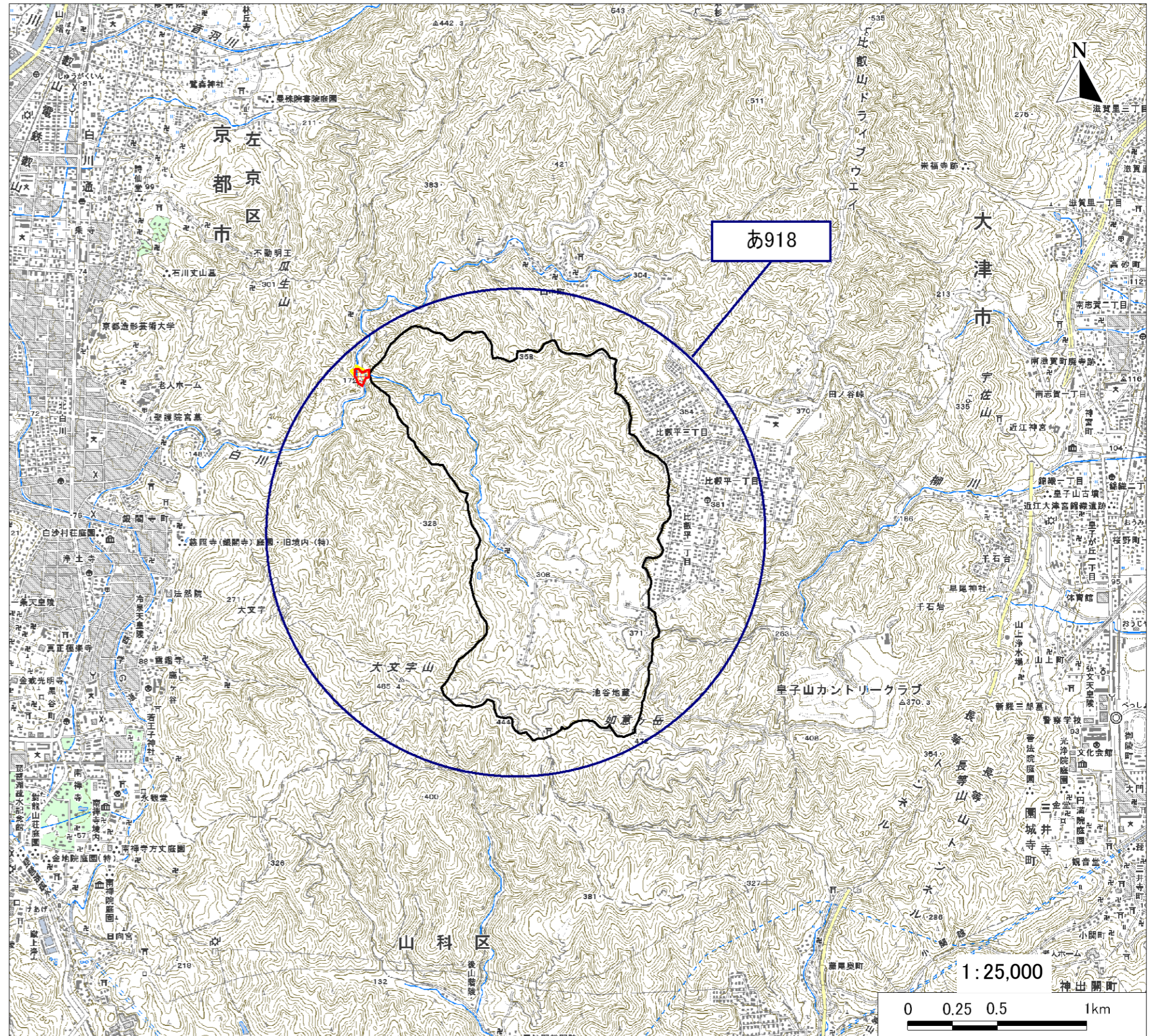


土砂災害警戒区域・土砂災害特別警戒区域 位置図



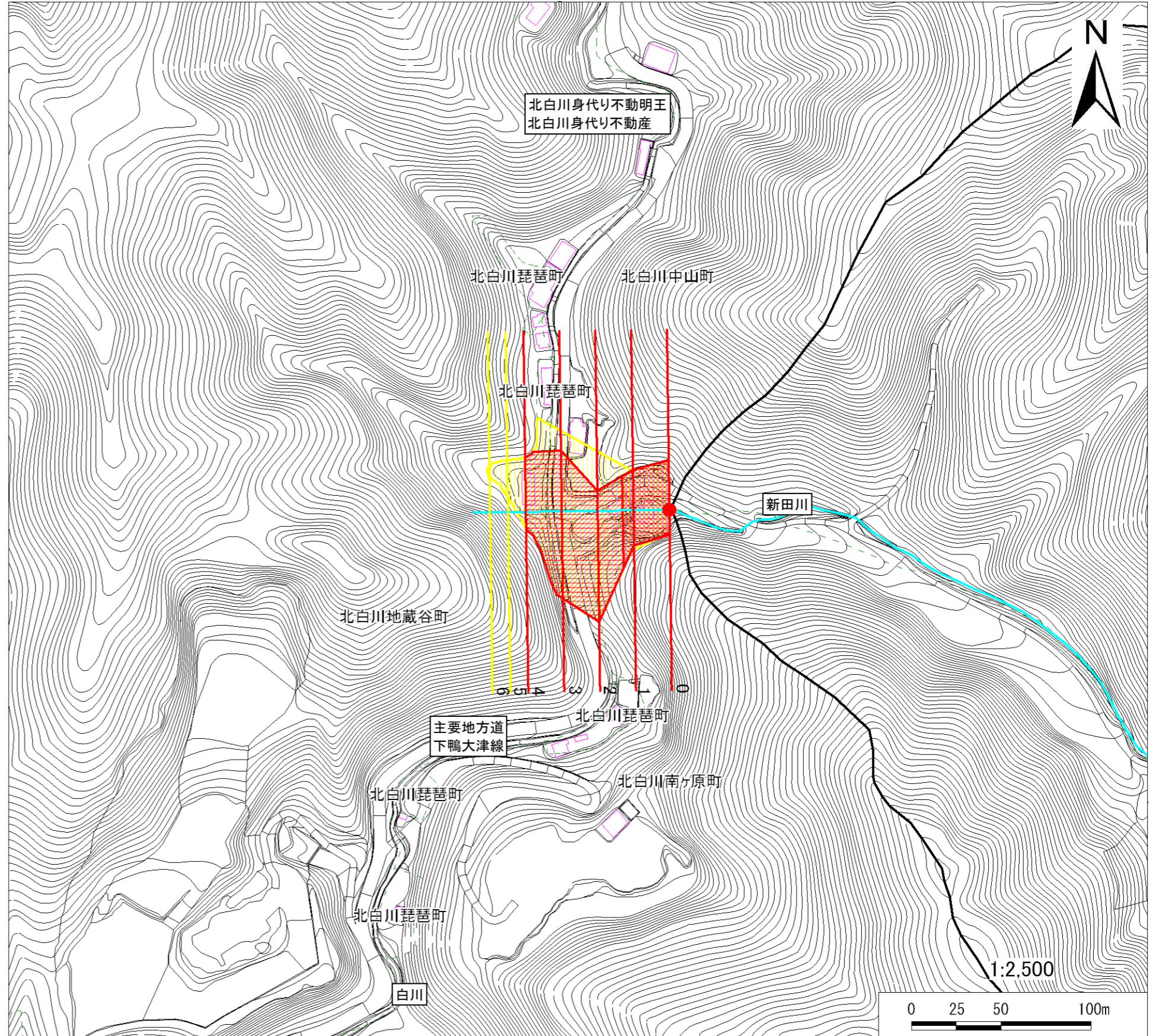
「この地図は、国土地理院長の承認を得て、同院発行の数値地図25000(地図画像)を複製したものである。(承認番号 平22業複、第427号)」

|         |              |
|---------|--------------|
| 自然現象の種類 | 土石流          |
| 区域番号    | あ918         |
| 区域名     | 新田川          |
| 所在地     | 京都市左京区北白川中山町 |

|            |                 |  |  |
|------------|-----------------|--|--|
| 土砂災害警戒区域   |                 |  |  |
| 土砂災害特別警戒区域 | 土石流の高さが1mを超える区域 | 建築物に作用すると想定される力が50kN/m <sup>2</sup> を超える区域 |  |
|            |                 | 建築物に作用すると想定される力が50kN/m <sup>2</sup> 以下の区域  |  |
|            | 土石流の高さが1m以下の区域  |  |  |

|  |      |
|--|------|
| 土石流により建築物に作用すると想定される力の大きさの最大(KN/m <sup>2</sup> ) | 65.4 |
| 最大の力が作用する時の土石流の高さ(m)                             | 3.4  |

土砂災害警戒区域・土砂災害特別警戒区域 区域図



|         |              |
|---------|--------------|
| 自然現象の種類 | 土石流          |
| 区域番号    | あ918         |
| 区域名     | 新田川          |
| 所在地     | 京都市左京区北白川中山町 |

|                |  |  |
|----------------|--|--|
| 土砂災害警戒区域       |  |  |
| 土砂災害特別警戒区域     | 土石流の高さが1mを超える区域                            |  |
|                | 建築物に作用すると想定される力が50kN/m <sup>2</sup> を超える区域 |  |
|                | 建築物に作用すると想定される力が50kN/m <sup>2</sup> 以下の区域  |  |
| 土石流の高さが1m以下の区域 |  |  |

|  |      |
|--|------|
| 土石流により建築物に作用すると想定される力の大きさの最大(KN/m <sup>2</sup> ) | 65.4 |
| 最大の力が作用する時の土石流の高さ(m)                             | 3.4  |