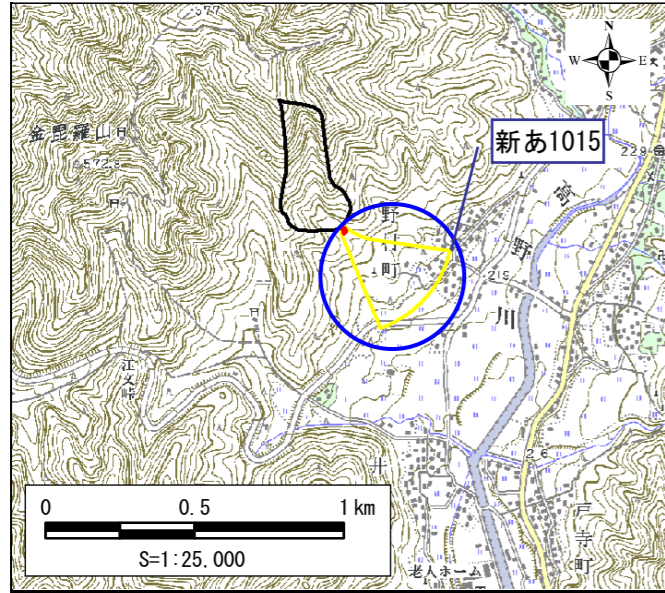


土砂災害警戒区域・土砂災害特別警戒区域 位置図



この地図は、国土地理院長の承認を得て、同院発行の数値地図25000 (地図画像) を複製したものである。
(承認番号 平成20業複、第258号)

自然現象の種類	土石流
区域番号	新あ1015
区域名	野村谷4
所在地	京都市左京区大原野村町

土砂災害警戒区域		
土砂災害特別警戒区域	土石流の 高さ が1m を超える 区域	
	土石流により建築物に作用すると想定される力が50kN/m ² を超える区域	
	土石流の高さが1m以下の区域	

土石流により建築物に作用すると想定される力の大きさの最大 (kN/m ²)	36.3
最大の力が作用する時の土石流の高さ (m)	0.7

土砂災害警戒区域・土砂災害特別警戒区域 区域図

