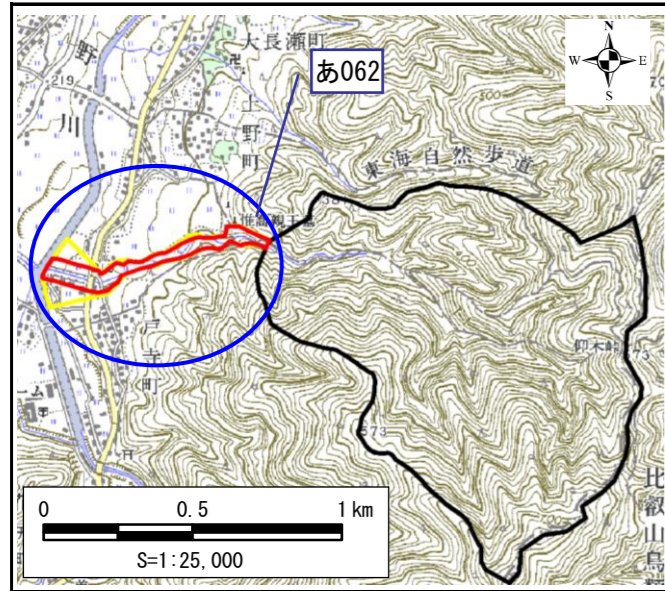


土砂災害警戒区域・土砂災害特別警戒区域 位置図



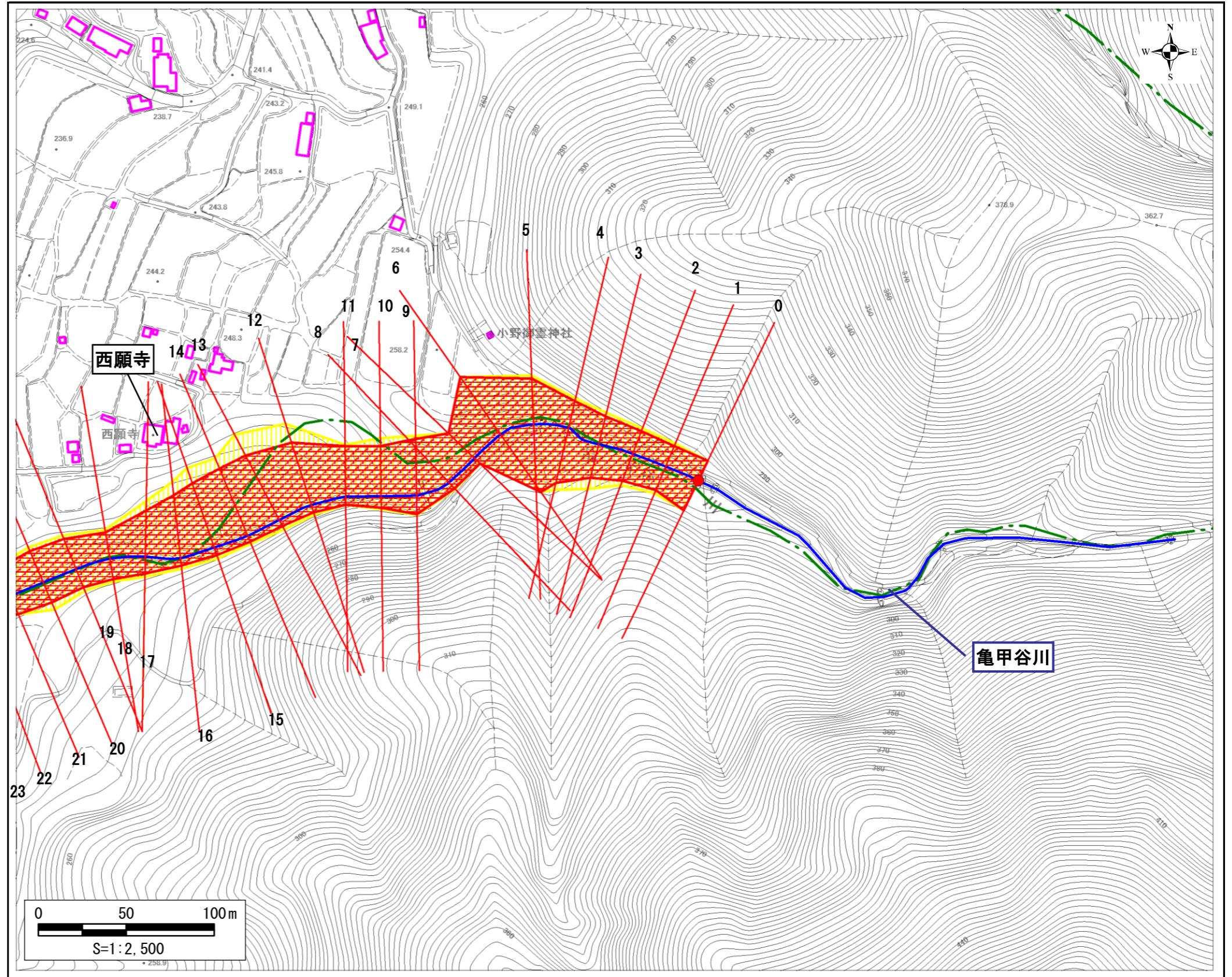
この地図は、国土地理院長の承認を得て、同院発行の数値地図25000 (地図画像)を複製したものである。  
(承認番号 平成20業複、第258号)

自然現象の種類	土石流
区域番号	あ062
区域名	亀甲谷川
所在地	京都市左京区大原戸寺町

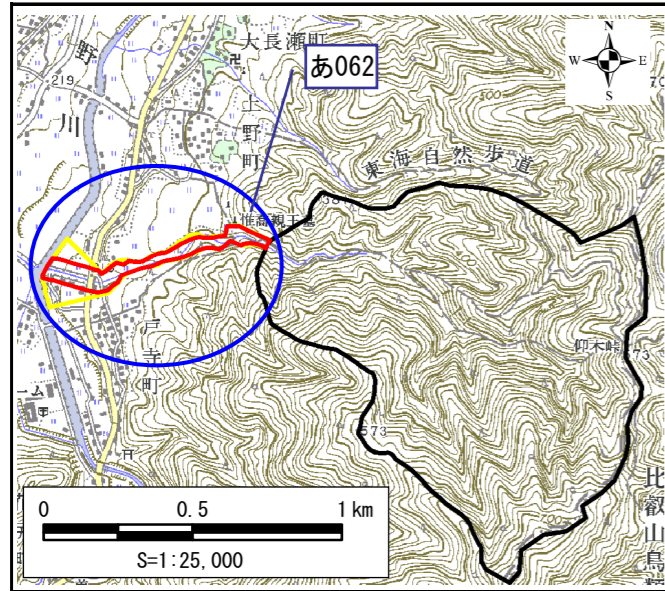
土砂災害警戒区域		
土砂災害特別警戒区域	土石流の 高さが1m を超える 区域	
	土石流により建築物に作用すると想定される力が50kN/m <sup>2</sup> 以下の区域	
	土石流の高さが1m以下の区域	

土石流により建築物に作用すると想定される力の大きさの最大 (kN/m <sup>2</sup> )	57.0
最大の力が作用する時の土石流の高さ (m)	2.6

土砂災害警戒区域・土砂災害特別警戒区域 区域図 (1/2)



土砂災害警戒区域・土砂災害特別警戒区域 位置図



この地図は、国土地理院長の承認を得て、同院発行の数値地図25000 (地図画像)を複製したものである。  
(承認番号 平成20業複、第258号)

自然現象の種類	土石流
区域番号	あ062
区域名	亀甲谷川
所在地	京都市左京区大原戸寺町

土砂災害警戒区域		
土砂災害特別警戒区域	土石流の 高さが1m を超える区 域	
	土石流により建築物に作用すると想定される力が50kN/m <sup>2</sup> を超える区域	
	土石流の高さが1m以下の区域	

土石流により建築物に作用すると想定される力の大きさの最大 (kN/m <sup>2</sup> )	57.0
最大の力が作用する時の土石流の高さ (m)	2.6

土砂災害警戒区域・土砂災害特別警戒区域 区域図 (2/2)

