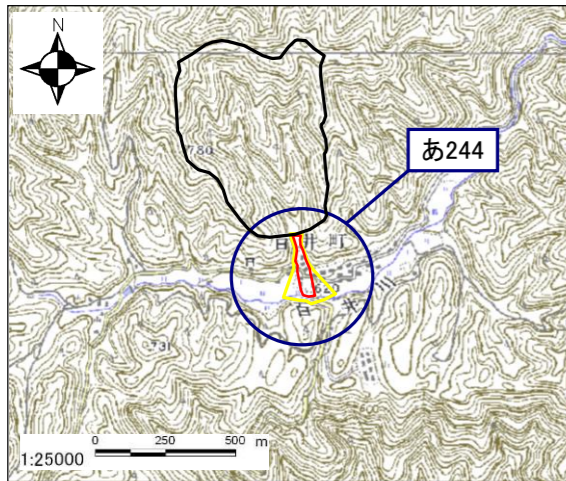


土砂災害警戒区域・土砂災害特別警戒区域 区域図

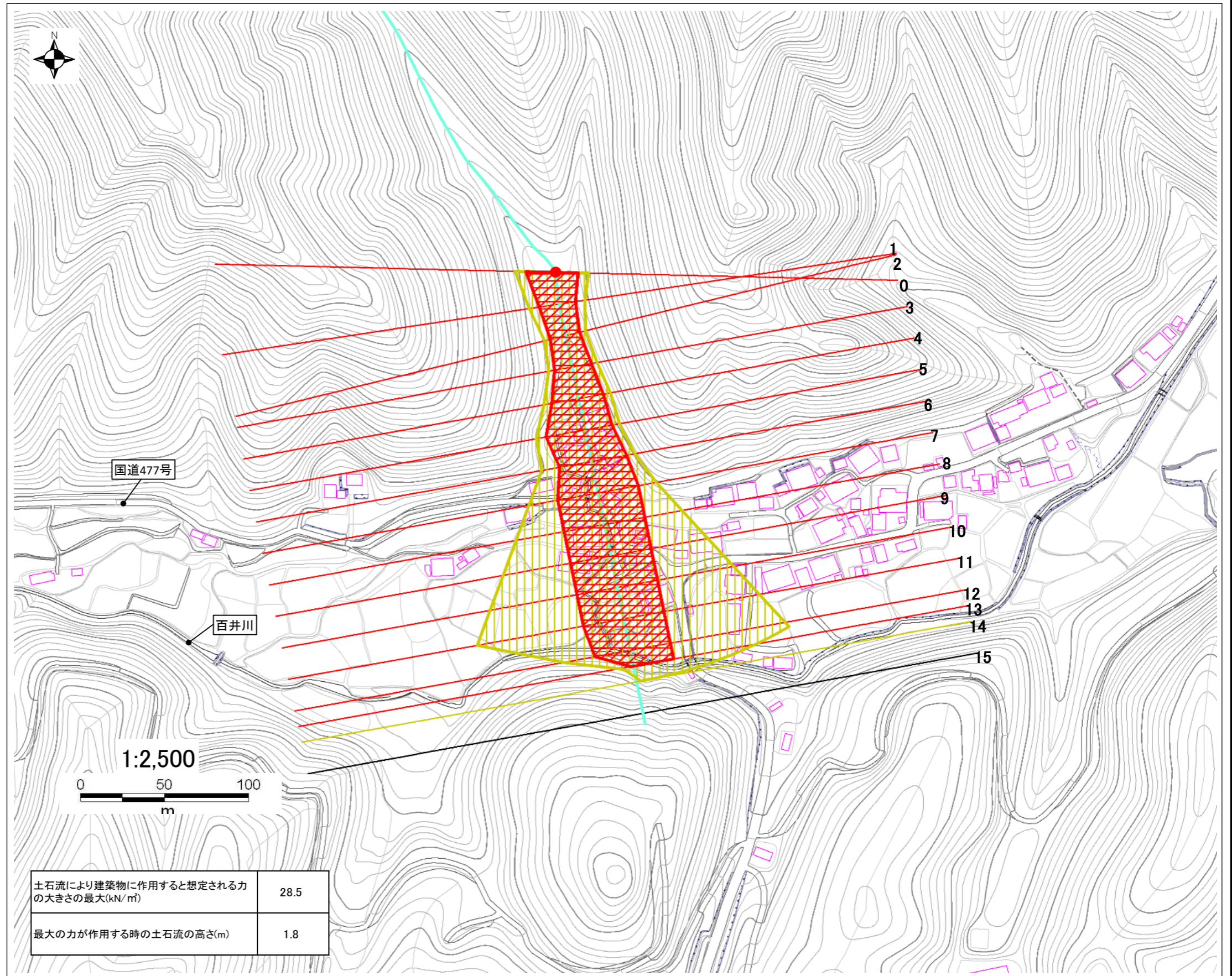
土砂災害警戒区域・土砂災害特別警戒区域 位置図



・この地図は、国土地理院長の承認を得て、同院発行の  
数値地図25000(地図画像)を複製したものである。  
(承認番号 平20業複、第301号)

自然現象の種類	土石流
区域番号	あ244
区域名	百井谷2
所在地	京都市左京区大原百井町

土砂災害警戒区		
土砂災害 特別警戒 区域	土石流の 高さ が1mを 超える 区域	
	土石流により建築物に作用すると想定 される力が50kN/m <sup>2</sup> を超える区域	
	土石流により建築物に作用すると想定 される力が50kN/m <sup>2</sup> 以下の区域	
土石流の高さが1m以下の区域		



土石流により建築物に作用すると想定される力の 大きさの最大(kN/m <sup>2</sup> )	28.5
最大の力が作用する時の土石流の高さ(m)	1.8