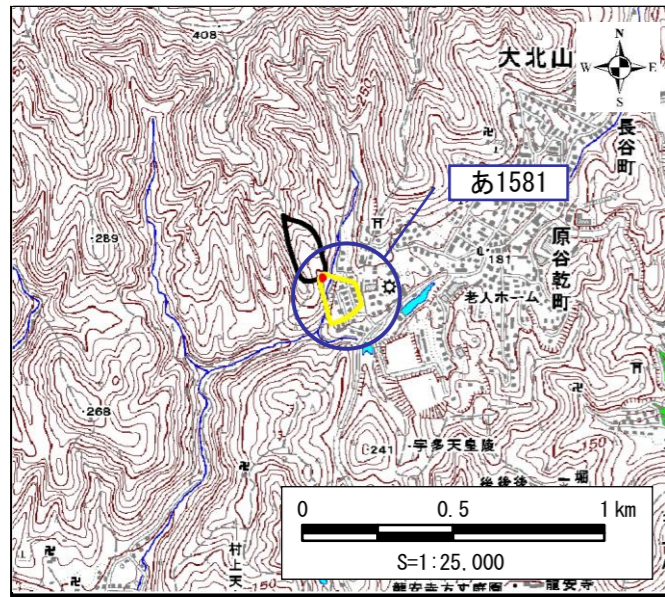


土砂災害警戒区域・土砂災害特別警戒区域 位置図



この地図は、国土地理院長の承認を得て、同院発行の数値地図20000(地図画像)及び数値地図25000(地図画像)を複製したものである。(承認番号 平22業複、第188号)

自然現象の種類	土石流
区域番号	あ1581
区域名	原谷乾6
所在地	京都市北区大北山原谷乾町

土砂災害警戒区域		
土砂災害特別警戒区域	土石流の 高さ が1m を超 える 区 域	
	土石流により建築物に作用すると想定される力が50kN/m ² を超える区域	
	土石流により建築物に作用すると想定される力が50kN/m ² 以下の区域	
土石流の高さが1m以下の区域		

土石流により建築物に作用すると想定される力の大きさの最大(kN/m ²)	20.4
最大の力が作用する時の土石流の高さ(m)	0.5

土砂災害警戒区域・土砂災害特別警戒区域 区域図

