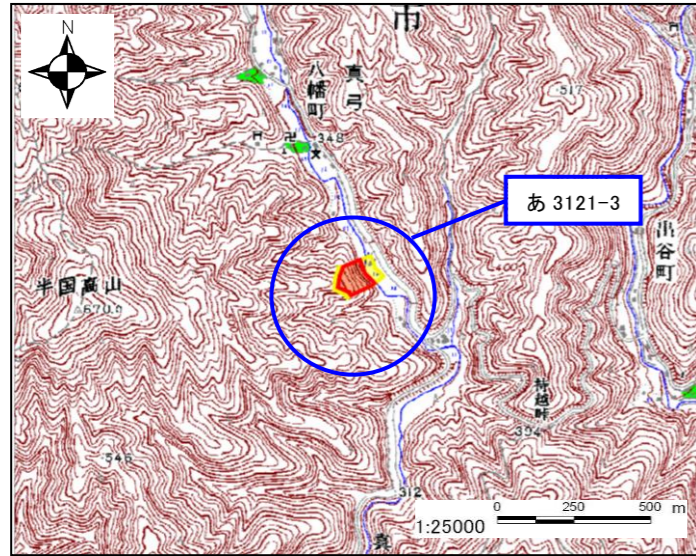


土砂災害警戒区域・土砂災害特別警戒区域 区域図

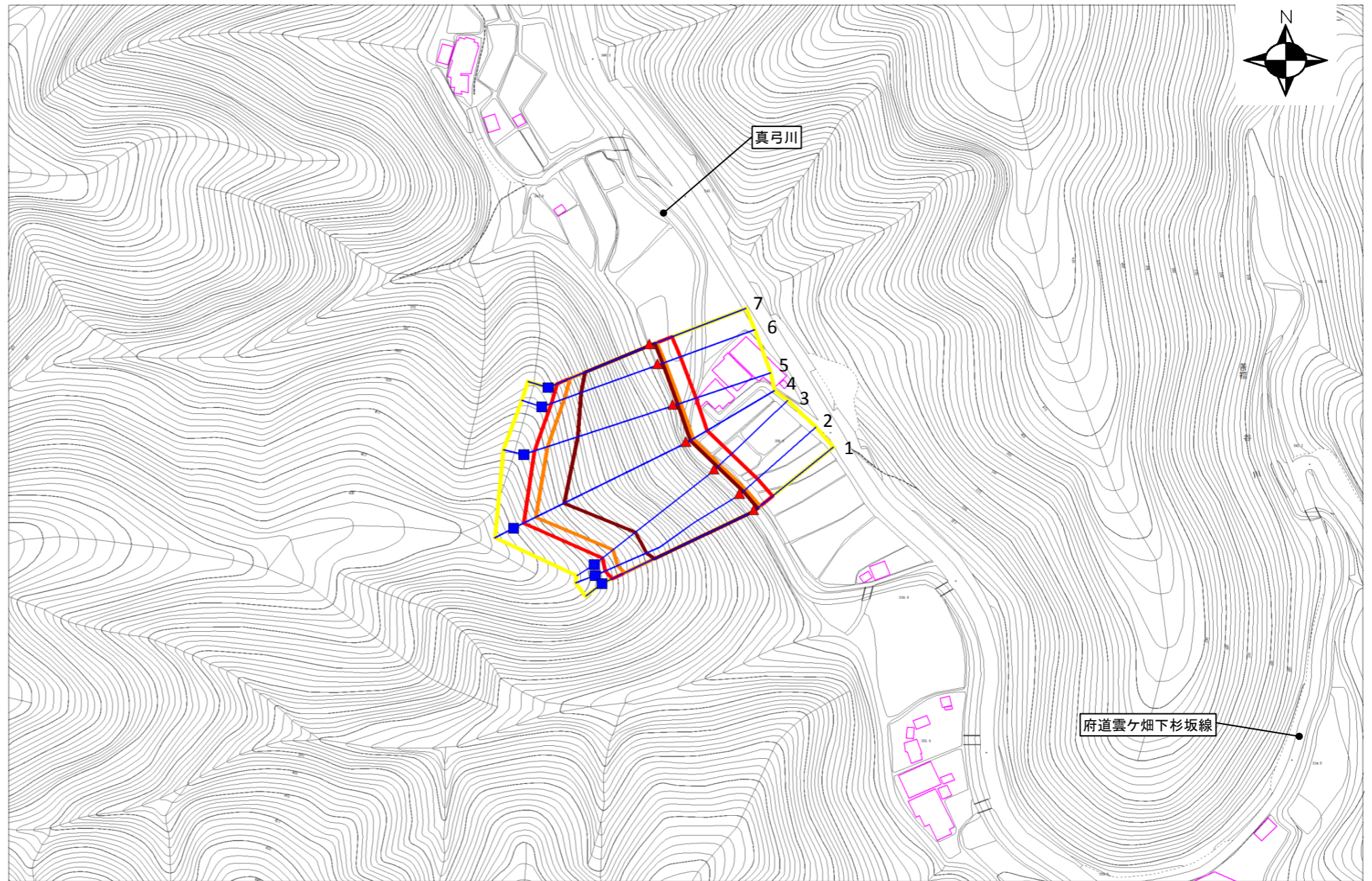
土砂災害警戒区域・土砂災害特別警戒区域 位置図



この地図は、国土地理院長の承認を得て、同院発行の数値地図200000(地図画像)及び数値地図25000(地図画像)を複製したものである。(承認番号 平20業複、第143号)

自然現象の種類	急傾斜地の崩壊
区域番号	あ 3121-3
区域名	真弓F
所在地	京都市北区真弓八幡町

▲ 斜面下端
■ 斜面上端



土砂災害警戒区域		
土砂災害特別警戒区域	土石等の(移動)高さが1m以下の場合、土石等の移動による力が100kN/m <sup>2</sup> を超える区域	
	土石等の堆積高が3mを超える区域	
	その他の区域	

移動による力の最大値(kN/m <sup>2</sup> )	167.7
移動高の最大(m)	1.0
堆積による力の最大値(kN/m <sup>2</sup> )	23.0
堆積高の最大(m)	4.6

