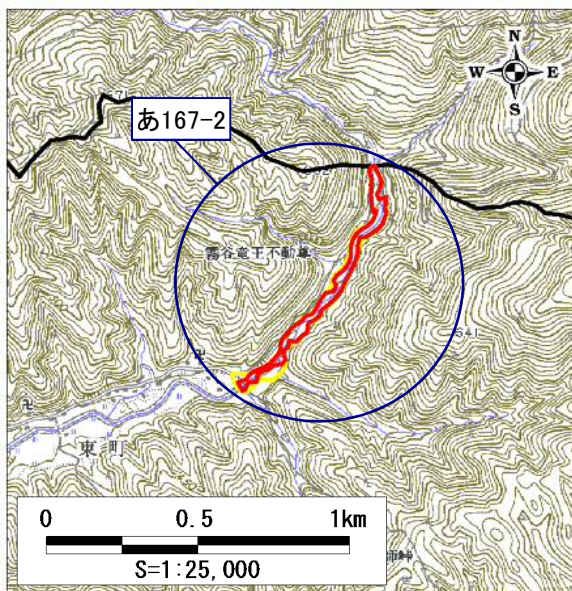


土砂災害警戒区域・土砂災害特別警戒区域 区域図 (1/2)

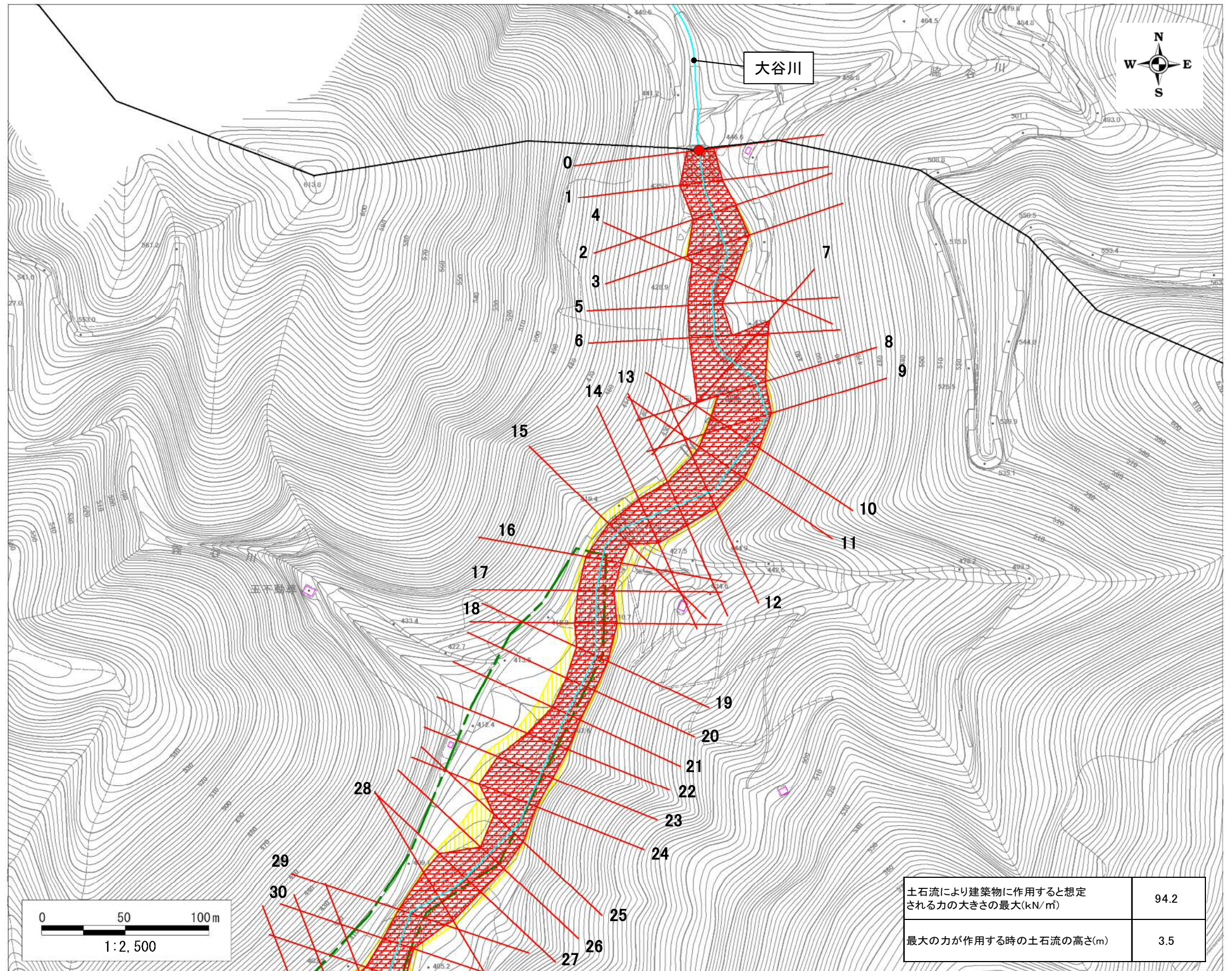
土砂災害警戒区域・土砂災害特別警戒区域 位置図



・この地図は、国土地理院長の承認を得て、同院発行の  
数値地図25000(地図画像)を複製したものである。  
(承認番号 平20業複、第895号)

自然現象の種類	土石流
区域番号	あ167-2
区域名	清滝川
所在地	京都市北区大森東町

土砂災害警戒区域		
土砂災害特別警戒区域	土石流の 高さが1m を超える 区域	
	土石流により建築物に作用すると想定される力が50kN/m <sup>2</sup> を超える区域	
土石流の高さが1m以下の区域		

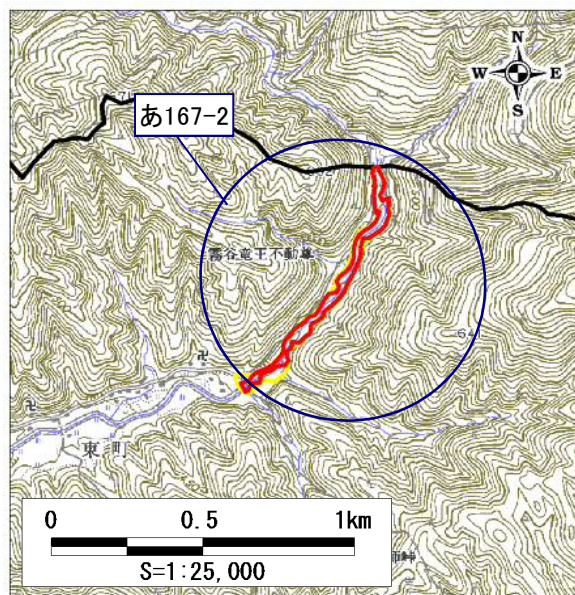


土石流により建築物に作用すると想定される力の大きさの最大(kN/m <sup>2</sup> )	94.2
最大の力が作用する時の土石流の高さ(m)	3.5



土砂災害警戒区域・土砂災害特別警戒区域 区域図 (2/2)

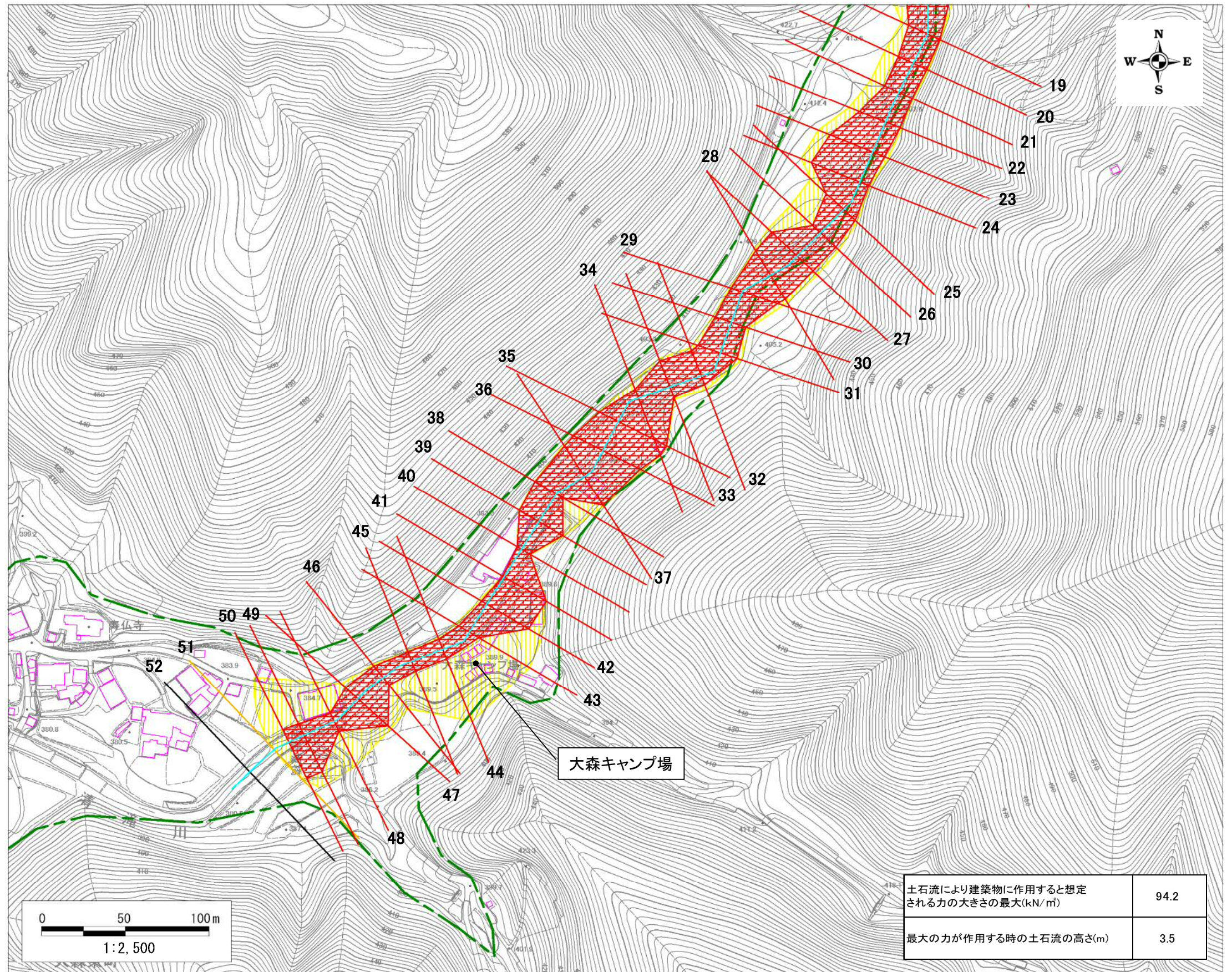
土砂災害警戒区域・土砂災害特別警戒区域 位置図



・この地図は、国土地理院長の承認を得て、同院発行の  
数値地図25000(地図画像)を複製したものである。  
(承認番号 平20業複、第895号)

自然現象の種類	土石流
区域番号	あ167-2
区域名	清滝川
所在地	京都市北区大森東町

土砂災害警戒区域		
土砂災害特別警戒区域	土石流の 高さが1m を超える 区域	
	土石流により建築物に作用すると想定される力が50kN/m <sup>2</sup> を超える区域	
土石流の高さが1m以下の区域		



土石流により建築物に作用すると想定される力の大きさの最大(kN/m <sup>2</sup> )	94.2
最大の力が作用する時の土石流の高さ(m)	3.5