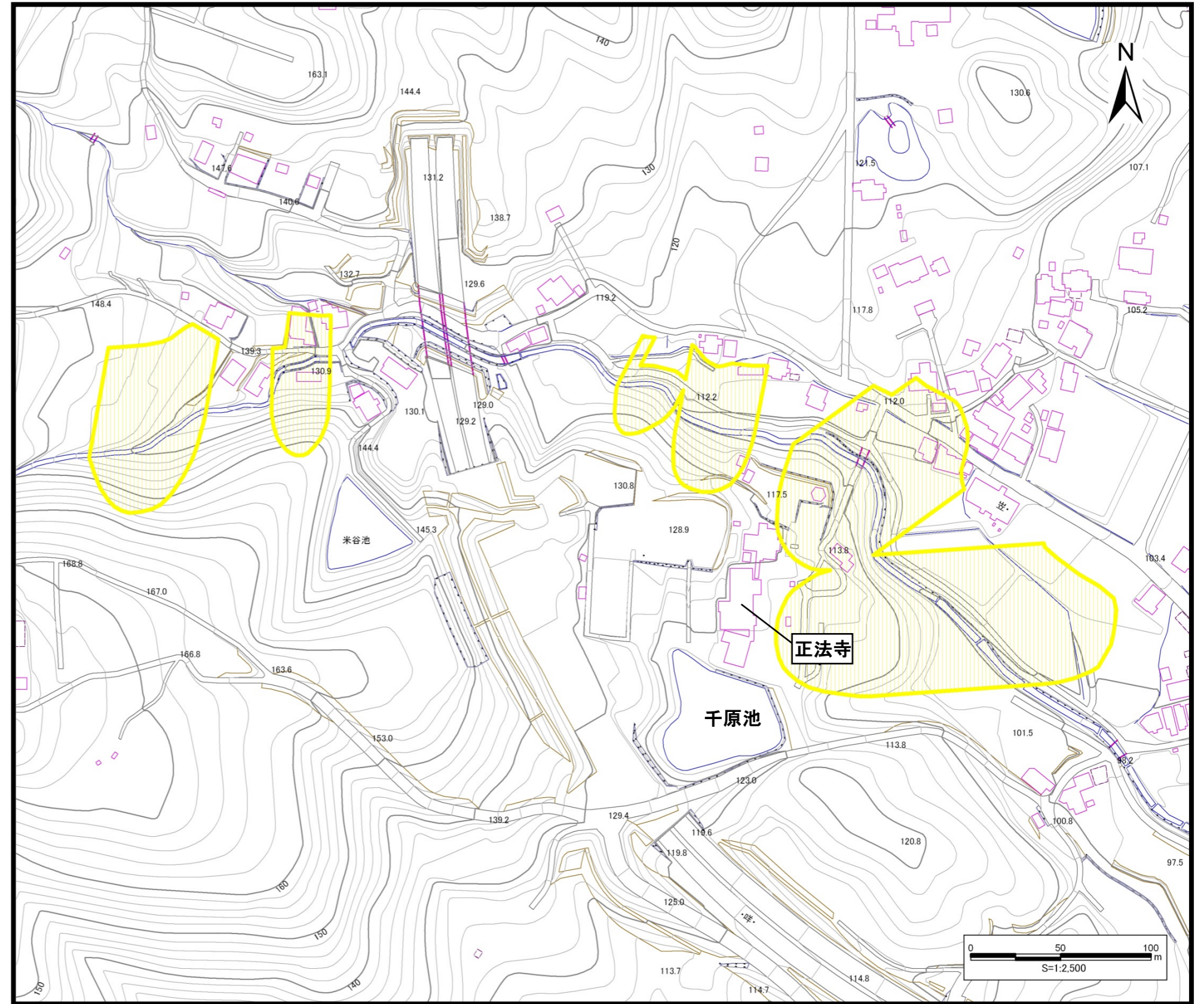
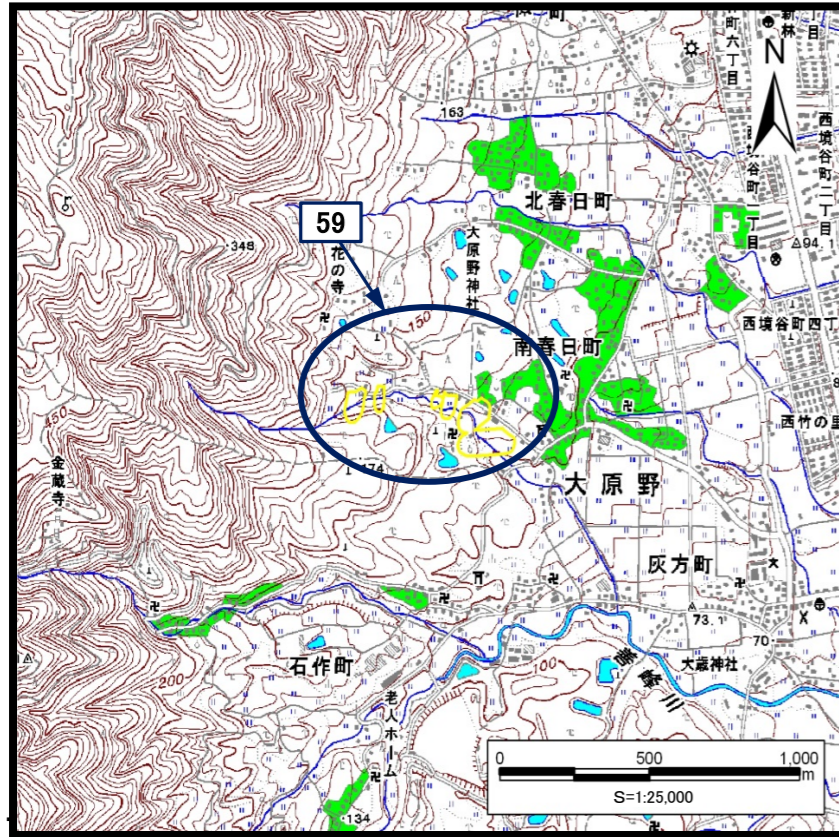


土砂災害警戒区域・土砂災害特別警戒区域 位置図

土砂災害警戒区域・土砂災害特別警戒区域 区域図



・この地図は、国土地理院長の承認を得て、同院発行の  
数値地図25000(地図画像)を複製したものである。  
(承認番号 平26情複、第615号)

自然現象の種類	地滑り
区域番号	59
区域名	小塩(3)
所在地	京都市西京区大原野南春日町

土砂災害警戒区域	
土砂災害特別警戒区域	

地滑り地塊の滑りに伴って生じる 土石等の移動による力の大きさ(KN/m <sup>3</sup> )	—
力が作用する時の土石等の高さ(m)	—