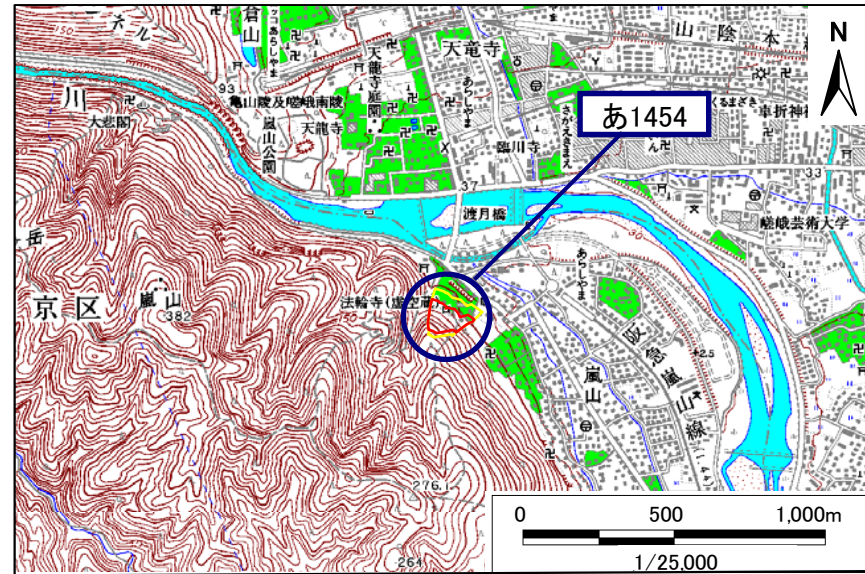


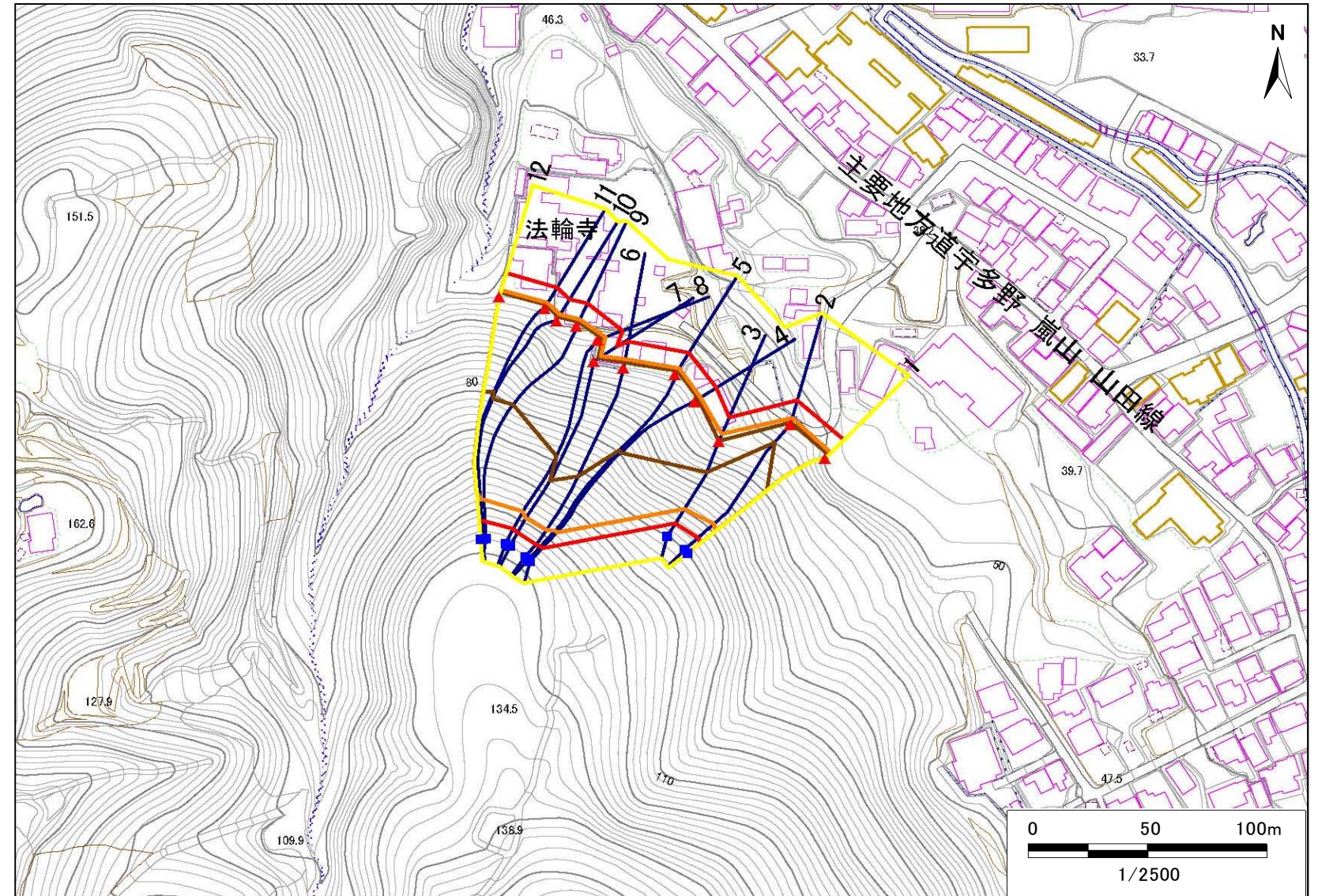
土砂災害警戒区域・土砂災害特別警戒区域 区域図

土砂災害警戒区域・土砂災害特別警戒区域 位置図



・この地図は、国土地理院長の承認を得て、同院発行の数値地図25000(地図画像)を複製したものである。(承認番号 平20業複、第865号)

|         |               |
|---------|---------------|
| 自然現象の種類 | 急傾斜地の崩壊       |
| 区域番号    | あ1454         |
| 区域名     | 嵐山虚空蔵山        |
| 所在地     | 京都市西京区嵐山虚空蔵山町 |



土砂災害警戒区域

|      |   |  |
|------|---|--|
| 土砂災害 | 土石等の(移動)高さが1m以下の場合、土石等の移動による力が100kN/m <sup>2</sup> を超える区域 |  |
| 特別警戒 | 土石等の堆積の高さが3mを超える区域  |  |
| 区域   | それ以外の区域   |  |

凡例

- : 斜面下端
- : 斜面上端

|                                |       |
|--------------------------------|-------|
| 移動による力の最大値(kN/m <sup>2</sup> ) | 161.1 |
| 移動高の最大(m)                      | 1.0   |
| 堆積による力の最大値(kN/m <sup>2</sup> ) | 20.3  |
| 堆積高の最大(m)                      | 4.0   |