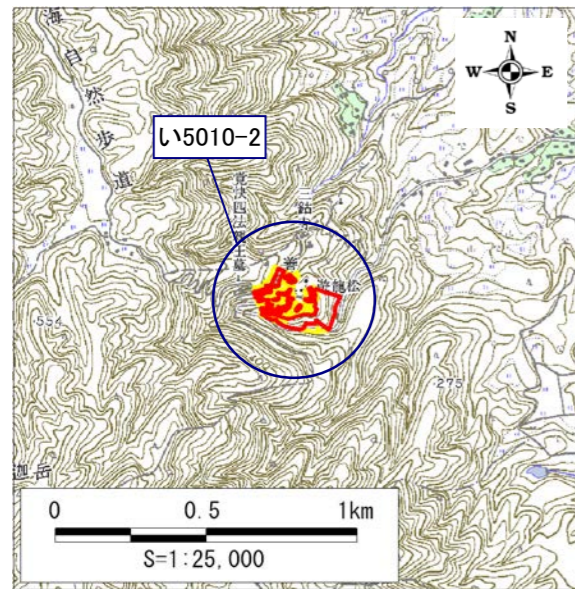


土砂災害警戒区域・土砂災害特別警戒区域 区域図

土砂災害警戒区域・土砂災害特別警戒区域 位置図

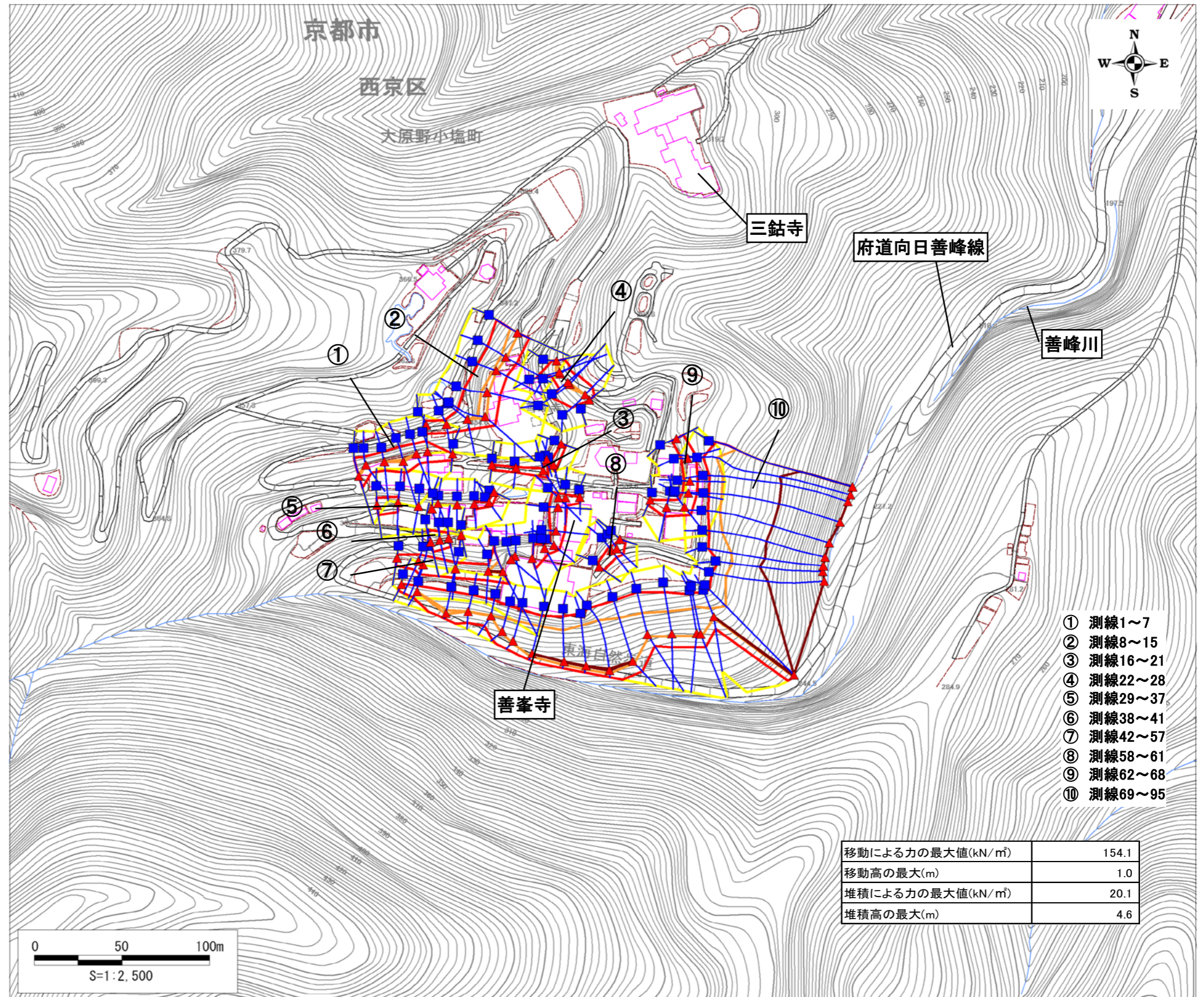


・この地図は、国土地理院長の承認を得て、同院発行の数値地図25000(地図画像)を複製したものである。  
(承認番号 平22業複、第580号)

自然現象の種類	急傾斜地の崩壊
区域番号	い5010-2
区域名	小塩B
所在地	京都市西京区大原野小塩町

土砂災害警戒区域		
土砂災害特別警戒区域	土石等の(移動)高さが1m以下の場合、土石等の移動による力が100kN/m <sup>2</sup> を超える区域	
	土石等の堆積の高さが3mを超える区域	
	それ以外の区域	

▲ : 斜面下端  
■ : 斜面上端



- ① 測線1~7
- ② 測線8~15
- ③ 測線16~21
- ④ 測線22~28
- ⑤ 測線29~37
- ⑥ 測線38~41
- ⑦ 測線42~57
- ⑧ 測線58~61
- ⑨ 測線62~68
- ⑩ 測線69~95

移動による力の最大値(kN/m <sup>2</sup> )	154.1
移動高の最大(m)	1.0
堆積による力の最大値(kN/m <sup>2</sup> )	20.1
堆積高の最大(m)	4.6