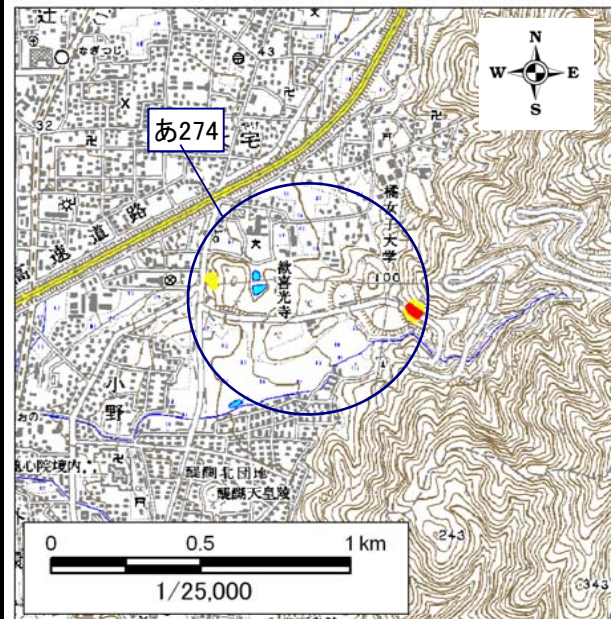


土砂災害警戒区域・土砂災害特別警戒区域 区域図(1/2)

土砂災害警戒区域・土砂災害特別警戒区域 位置図

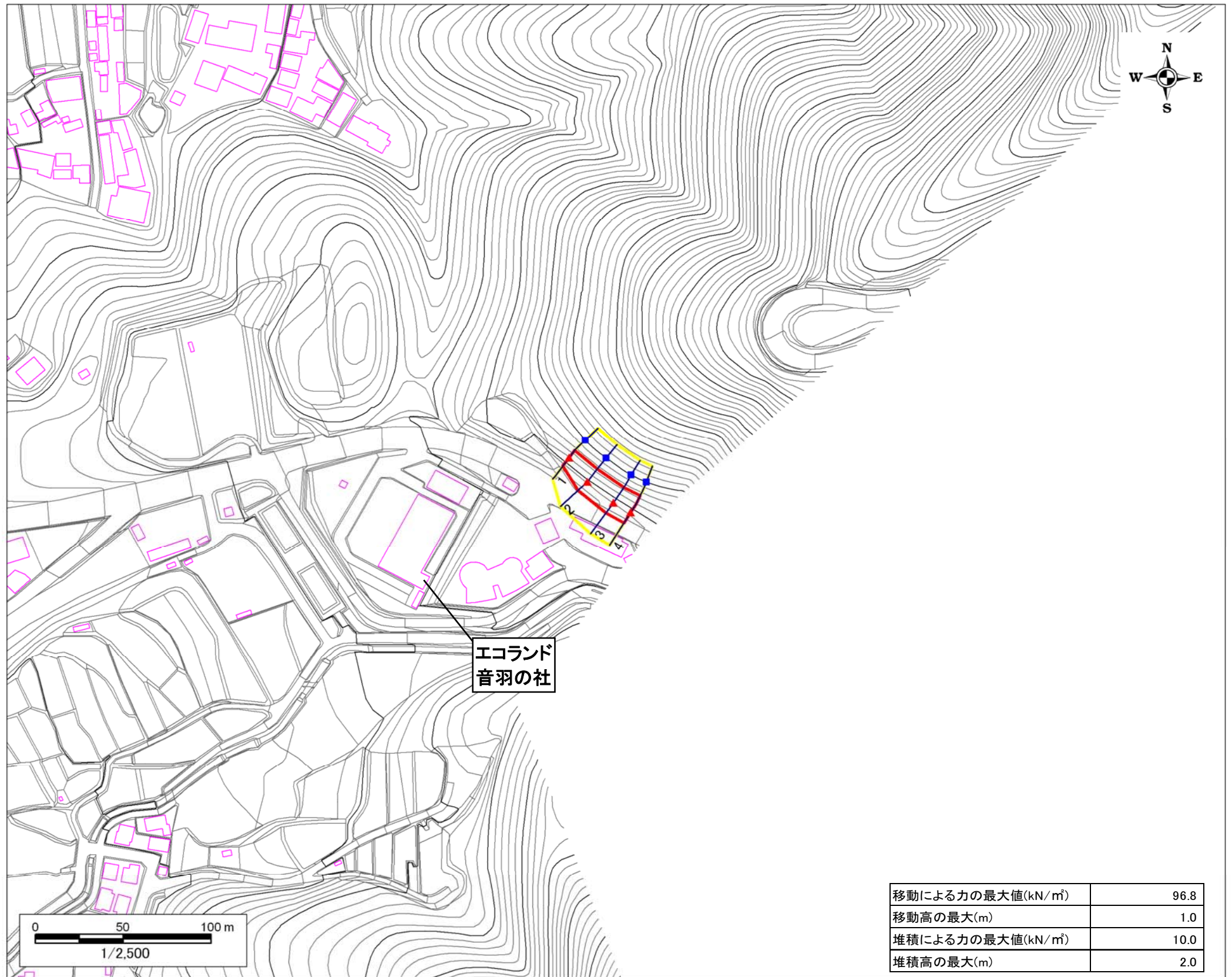


・この地図は、国土地理院長の承認を得て、同院発行の  
数値地図25000(地図画像)を複製したものである。  
(承認番号 平22業複、第427号)

自然現象の種類	急傾斜地の崩壊
区域番号	あ274
区域名	向山
所在地	京都市山科区大宅向山

土砂災害警戒区域		
土砂災害特別警戒区域	土石等の(移動)高さが1m以下の場合、 土石等の移動による力が100kN/m <sup>2</sup> を超える区域	
	土石等の堆積の高さが3mを超える区域	
	それ以外の区域	

▲ : 斜面下端  
■ : 斜面上端

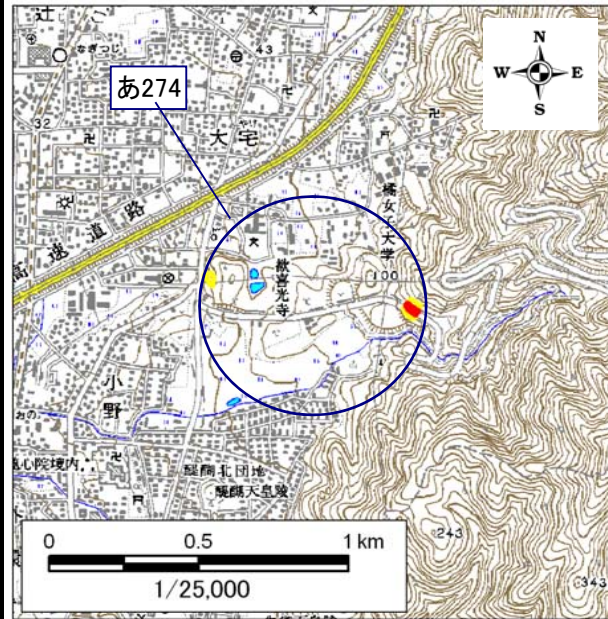


移動による力の最大値(kN/m <sup>2</sup> )	96.8
移動高の最大(m)	1.0
堆積による力の最大値(kN/m <sup>2</sup> )	10.0
堆積高の最大(m)	2.0



土砂災害警戒区域・土砂災害特別警戒区域 区域図(2/2)

土砂災害警戒区域・土砂災害特別警戒区域 位置図

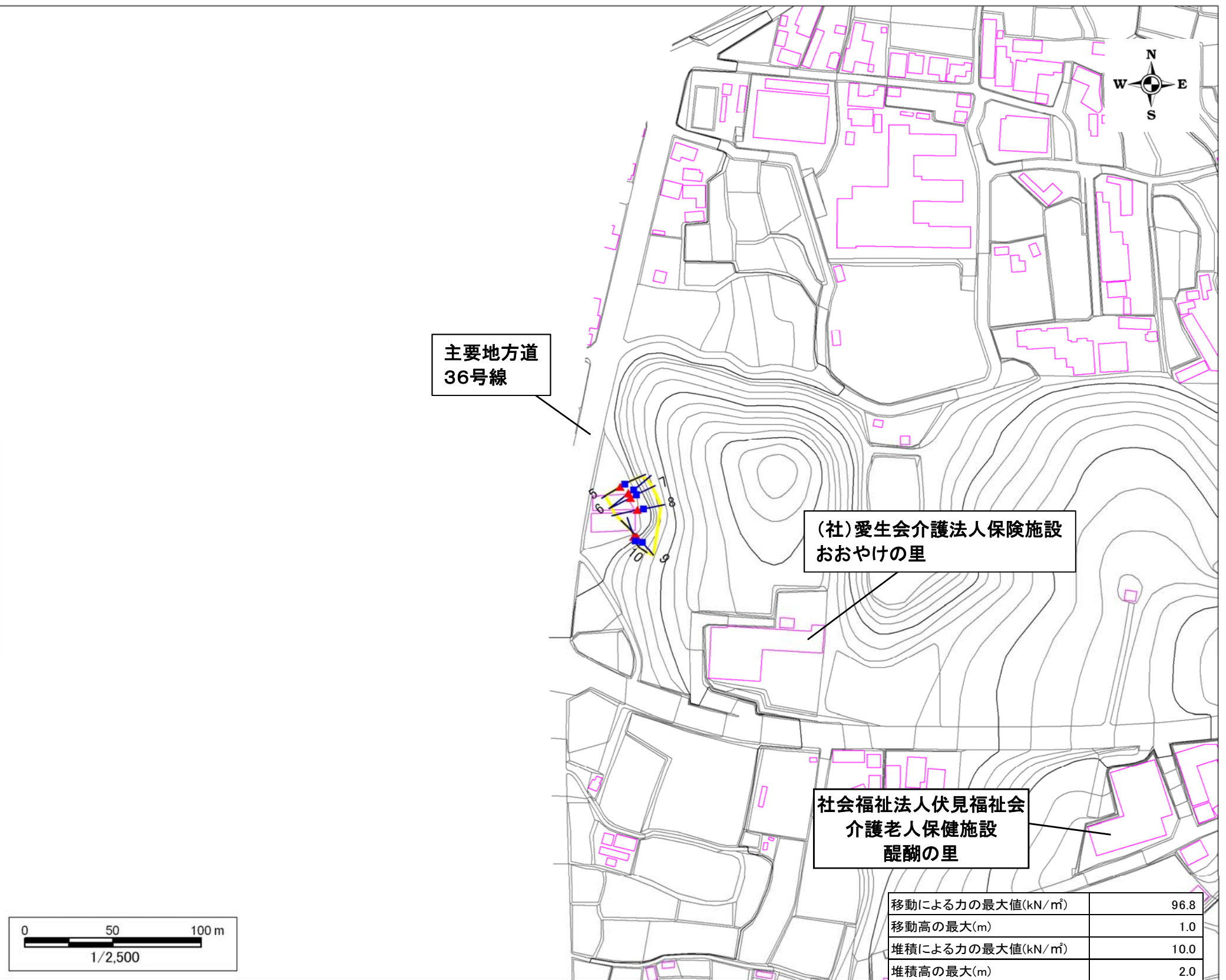


・この地図は、国土地理院長の承認を得て、同院発行の  
数値地図25000(地図画像)を複製したものである。  
(承認番号 平22業複、第427号)

自然現象の種類	急傾斜地の崩壊
区域番号	あ274
区域名	向山
所在地	京都市山科区大宅向山

土砂災害警戒区域	<input type="checkbox"/>	
土砂災害 特別警戒区域	土石等の(移動)高さが1m以下の場合、 土石等の移動による力が100kN/m <sup>2</sup> を超える区域	<input type="checkbox"/>
	土石等の堆積の高さが3mを超える区域	<input type="checkbox"/>
	それ以外の区域	<input type="checkbox"/>

▲ : 斜面下端  
■ : 斜面上端



移動による力の最大値(kN/m <sup>2</sup> )	96.8
移動高の最大(m)	1.0
堆積による力の最大値(kN/m <sup>2</sup> )	10.0
堆積高の最大(m)	2.0