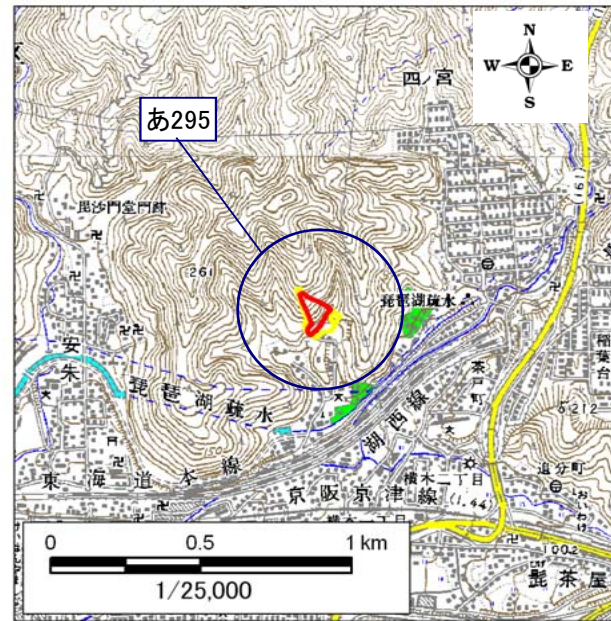


土砂災害警戒区域・土砂災害特別警戒区域 区域図

土砂災害警戒区域・土砂災害特別警戒区域 位置図

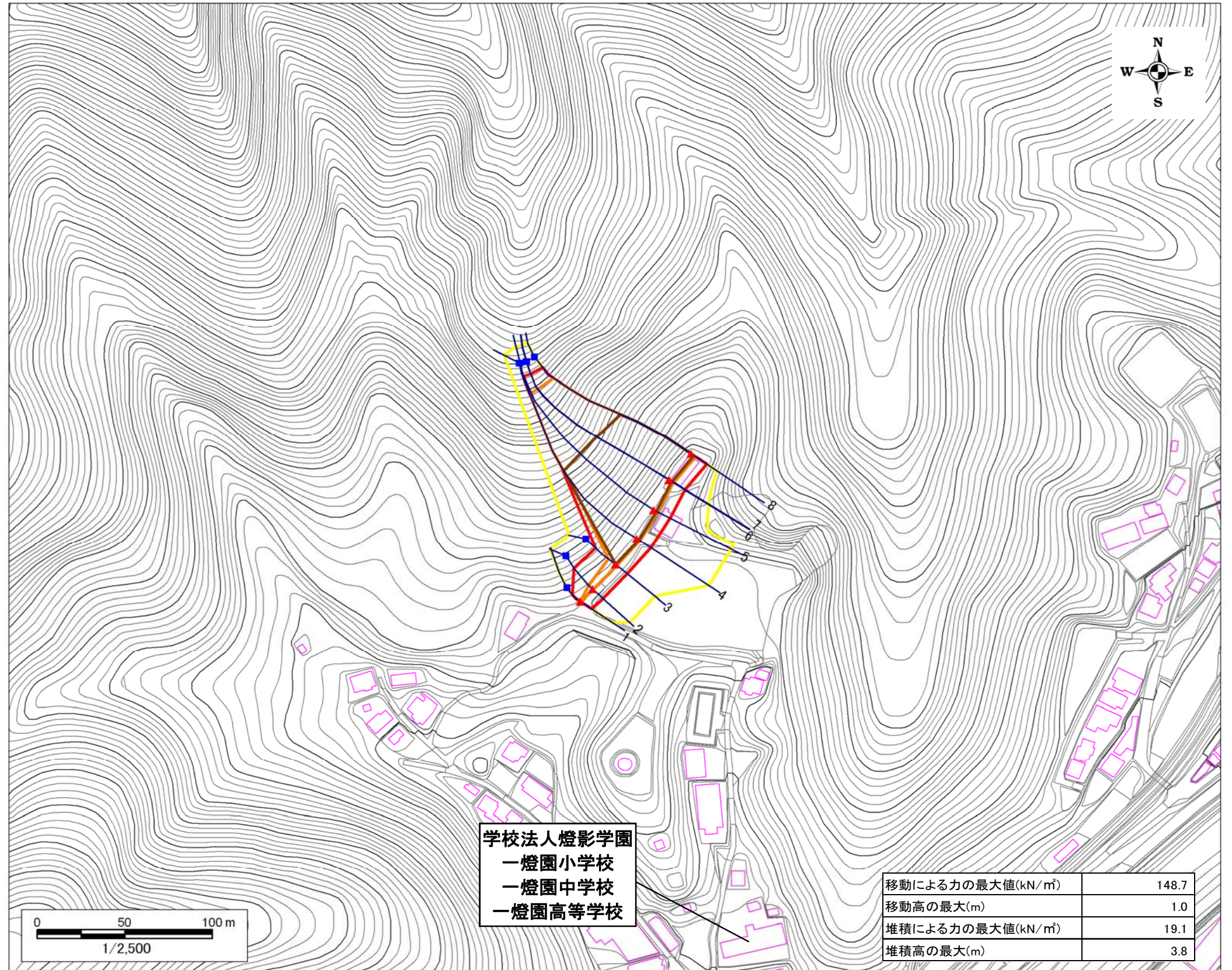


・この地図は、国土地理院長の承認を得て、同院発行の
数値地図25000(地図画像)を複製したものである。
(承認番号 平22業複、第427号)

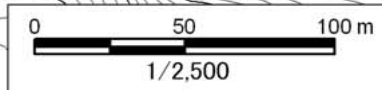
自然現象の種類	急傾斜地の崩壊
区域番号	あ295
区域名	柳山町D
所在地	京都市山科区四ノ宮柳山町

土砂災害警戒区域	<input type="checkbox"/>	
土砂災害 特別警戒区域	土石等の(移動)高さが1m以下の場合、 土石等の移動による力が100kN/m ² を超える区域	<input type="checkbox"/>
	土石等の堆積の高さが3mを超える区域	<input type="checkbox"/>
	それ以外の区域	<input type="checkbox"/>

▲ : 斜面下端
■ : 斜面上端



学校法人燈影学園
一燈園小学校
一燈園中学校
一燈園高等学校



移動による力の最大値(kN/m ²)	148.7
移動高の最大(m)	1.0
堆積による力の最大値(kN/m ²)	19.1
堆積高の最大(m)	3.8