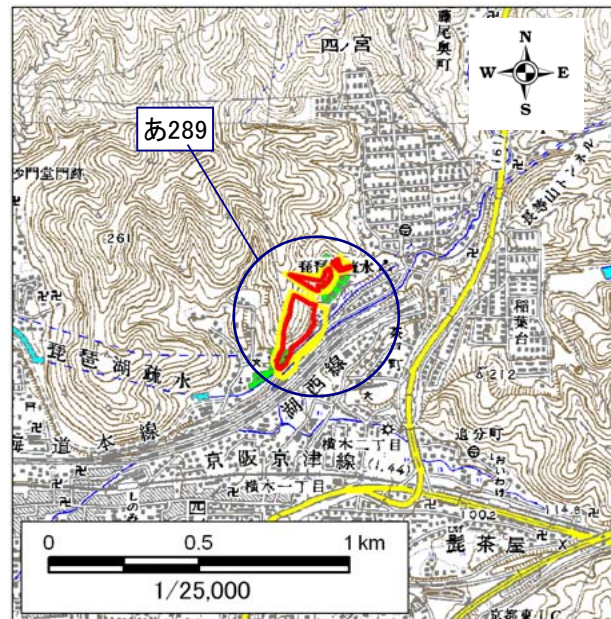


土砂災害警戒区域・土砂災害特別警戒区域 区域図

土砂災害警戒区域・土砂災害特別警戒区域 位置図

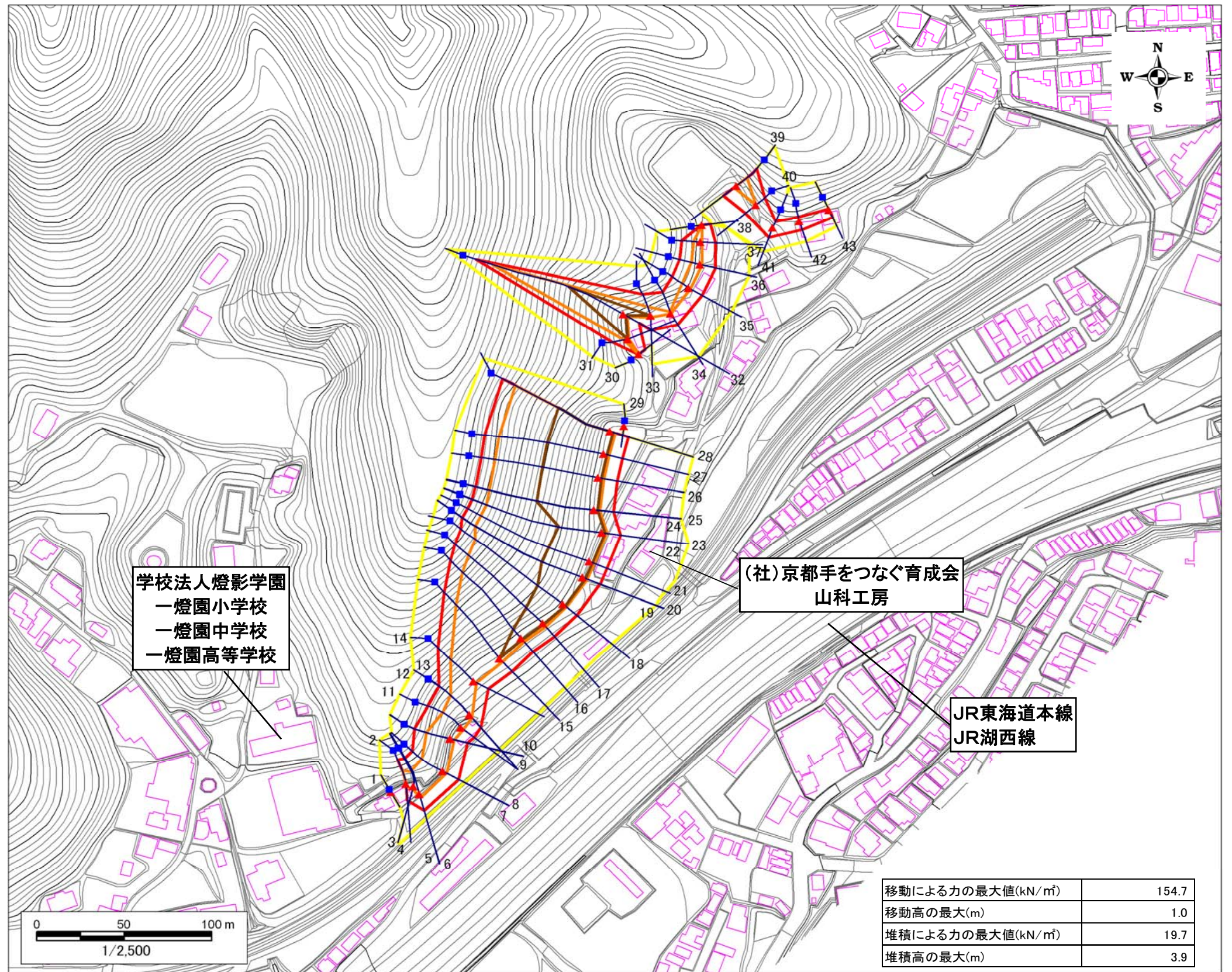


・この地図は、国土地理院長の承認を得て、同院発行の  
数値地図25000(地図画像)を複製したものである。  
(承認番号 平22業複、第427号)

自然現象の種類	急傾斜地の崩壊
区域番号	あ289
区域名	熊ヶ谷B
所在地	京都市山科区四ノ宮熊ヶ谷

土砂災害警戒区域		
土砂災害特別警戒区域	土石等の(移動)高さが1m以下の場合、 土石等の移動による力が100kN/m <sup>2</sup> を超える区域	
	土石等の堆積の高さが3mを超える区域	
	それ以外の区域	

▲ : 斜面下端  
■ : 斜面上端



学校法人燈影学園  
— 燈園小学校  
— 燈園中学校  
— 燈園高等学校

(社)京都手をつなぐ育成会  
山科工房

JR東海道本線  
JR湖西線

移動による力の最大値(kN/m <sup>2</sup> )	154.7
移動高の最大(m)	1.0
堆積による力の最大値(kN/m <sup>2</sup> )	19.7
堆積高の最大(m)	3.9