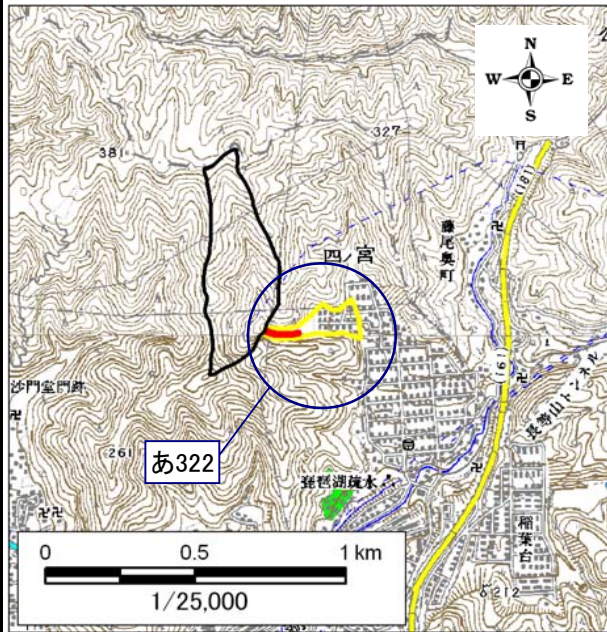


土砂災害警戒区域・土砂災害特別警戒区域 区域図

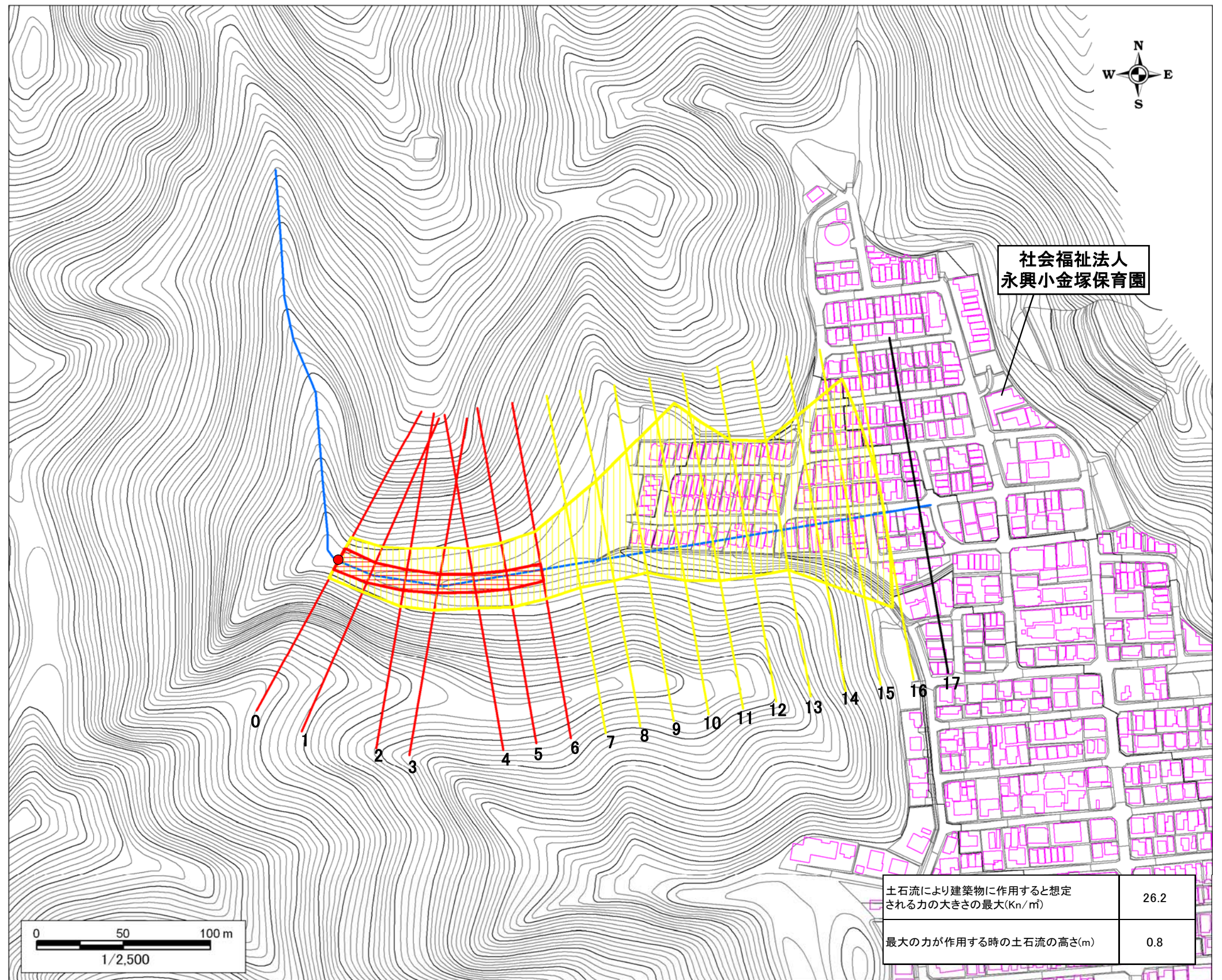
土砂災害警戒区域・土砂災害特別警戒区域 位置図



・この地図は、国土地理院長の承認を得て、同院発行の
数値地図25000(地図画像)を複製したものである。
(承認番号 平22業複、第427号)

自然現象の種類	土石流
区域番号	あ322
区域名	安祥寺谷1
所在地	京都市山科区四ノ宮行者谷

土砂災害警戒区域		
土砂災害特別警戒区域	土石流の高さが1mを超える区域	
	土石流により建築物に作用すると想定される力が50kN/m ² を超える区域	
	土石流の高さが1m以下の区域	



社会福祉法人
永興小金塚保育園

土石流により建築物に作用すると想定される力の大きさの最大(Kn/m ²)	26.2
最大の力が作用する時の土石流の高さ(m)	0.8