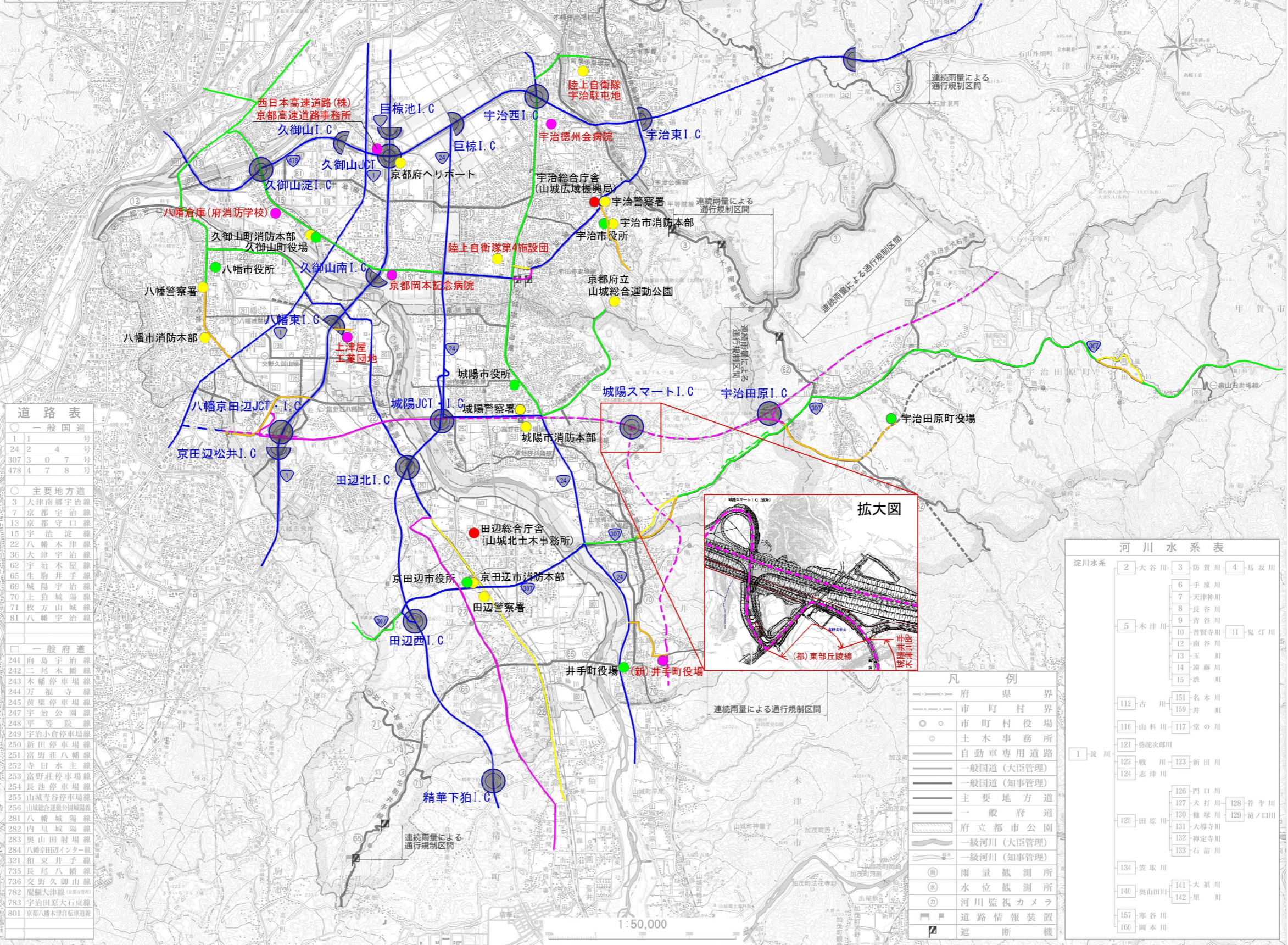


# 京都府山城北土木事務所管内図

緊急輸送道路凡例		拠点凡例	
	第1次緊急輸送道路		府庁舎
	第2次緊急輸送道路		府総合庁舎
	第1次緊急輸送道路追加		地域生活圏中心都市等庁舎
	第2次緊急輸送道路追加		市町村庁舎
	緊急輸送道路廃止		その他拠点
	(各色点線) 事業中		追加拠点

※京都市内の防災拠点は、官公庁と今回追加拠点のみ表記。その他拠点は京都市版ネットワーク計画書参照。

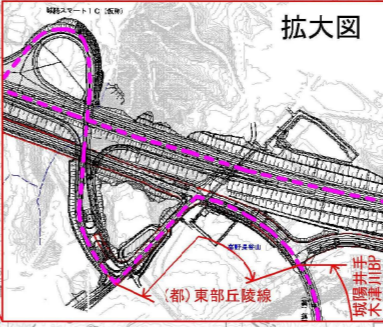


### 道路表

○	一般国道
1	1号
24	2号
307	307号
478	478号
○	主要地方道
3	大津南郷宇治線
7	京都宇治線
13	京都守口線
15	宇治淀線
22	八幡木津線
36	大津宇治線
62	宇治木津線
65	生駒井手線
69	城陽宇治線
70	上叡城陽線
71	枚方山城線
81	八幡宇治線
□	一般府道
241	向島宇治線
242	二尾木津線
243	木幡停車場線
244	万福寺線
245	黄栗停車場線
247	宇治公園線
248	平等院線
249	宇治小倉停車場線
250	新田停車場線
251	富野庄八幡線
252	寺田水主線
253	富野庄停車場線
254	長池停車場線
255	山城寺谷停車場線
256	山城総合運動公園城陽線
281	八幡城陽線
282	内里城陽線
283	奥山田辺線
284	八幡田辺インター線
321	和東井手線
735	長尾八幡線
736	交野久御山線
782	醍醐大津線(京都市)
783	宇治田原大石東線
801	京都八幡木津自転車道線

### 河川水系表

淀川水系	2 大谷川	3 助賢川	4 馬友川
	6 手原川	7 天津神川	8 長谷川
	9 青谷川	10 普賢寺川	11 鬼灯川
	12 掛谷川	13 玉川	14 福壽川
	15 洗川	151 名木川	159 井川
	112 古川	117 粟の川	121 弥次郎川
	116 山科川	122 戦川	123 新田川
	124 志津川	126 門口川	128 香茅川
	127 犬打川	130 福塚川	129 瀬ノ口川
	112 田原川	131 大塚寺川	132 押定寺川
	133 石詰川	134 笠取川	141 大瀬川
	140 奥山田川	142 堀川	157 寒谷川
	157 寒谷川	160 岡本川	



### 凡例

	府県界
	市町村界
	市町村役場
	土木事務所
	自動車専用道路
	一般国道(大臣管理)
	一般国道(知事管理)
	主要地方道
	一般府道
	府立都市公園
	一級河川(大臣管理)
	一級河川(知事管理)
	雨量観測所
	水位観測所
	河川監視カメラ
	道路情報装置
	遮断機

平成三十年 山城北土木事務所

この地図は、国土地理院長の承認を得て、同院発行の5万分1地形図

縮尺: 1:50,000