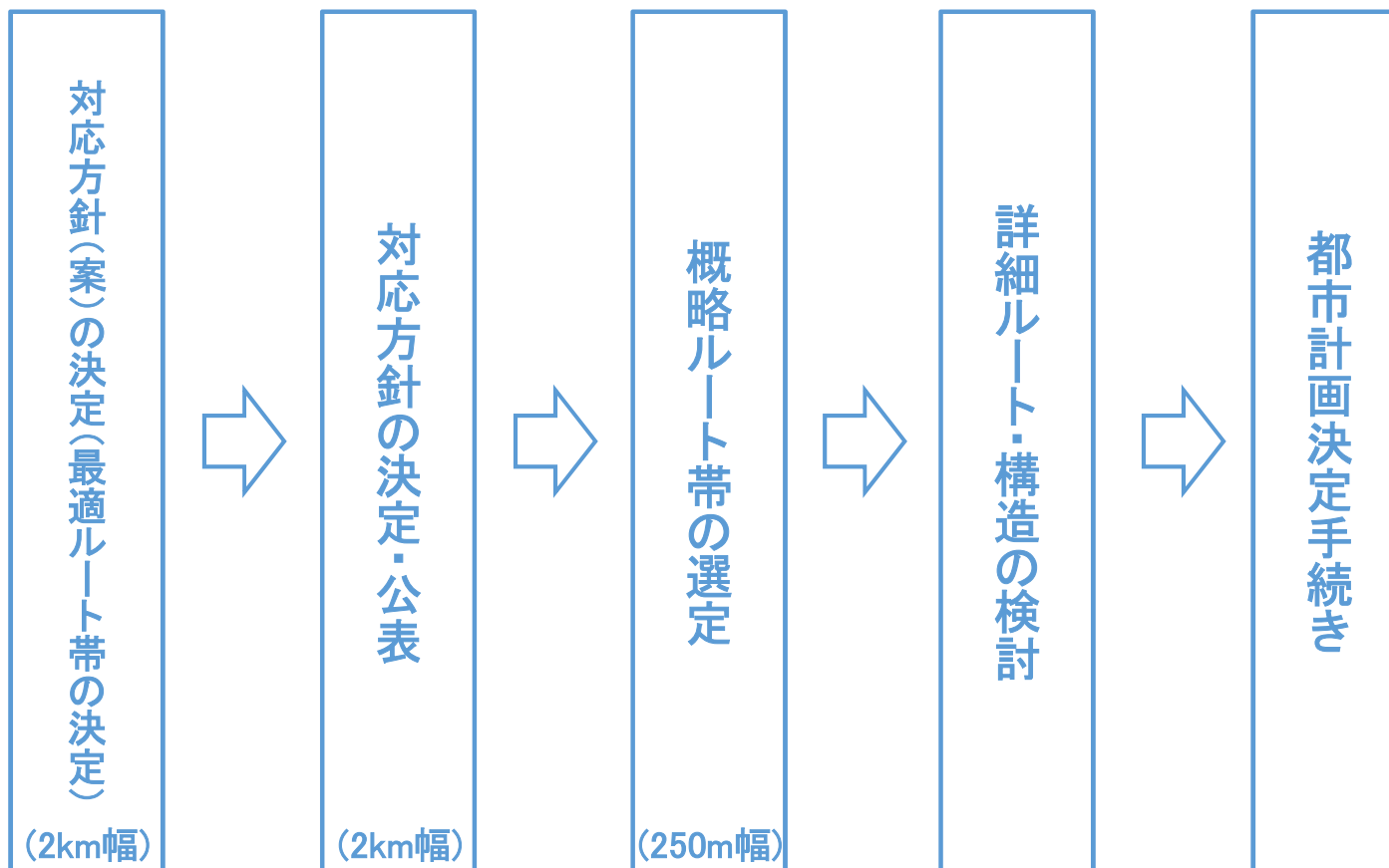


今後の進め方（案）

今後の進め方（案）

- 今後、本日の委員会のご意見も踏まえ、対応方針を決定し、公表します。
- 対応方針決定後は、住民・関係者等への説明、意見把握を行いながら、概略ルート帯の選定や詳細ルート・構造の検討を進め、都市計画決定の手続き着手を目指します。

(本日)



住民・関係者への説明・意見聴取

コントロールポイント（回避・配慮ポイント）

- 今後、概略ルート帯や詳細ルートを検討するにあたっては、接続すべき主要拠点（市街地、観光拠点、工業団地）との連携を考慮し、社会経済活動への影響が大きいものを**回避ポイント**に設定し、それ以外は**配慮ポイント**として可能な限り回避・影響の低減を図ることでルートを検討します。
- 当該地域におけるルート検討上のコントロールポイントは以下のようなものを想定しています。

■回避すべきコントロールポイント

コントロール名称	対応
市街地	人口密度が高い市街地は回避
公共施設・主要拠点	医療機関、官公庁等の公共施設、主要拠点支障による住民生活への影響を考慮し回避
観光施設・工業団地	観光施設・工業団地等の支障による地域経済への影響を考慮し回避
神社・寺	歴史文化保全のため回避
国立公園	自然環境の保全のため回避
鉄道・道路	鉄道駅舎は回避 建築限界を確保し、立体交差構造
電線鉄塔	鉄塔は回避、送電線は離隔を確保

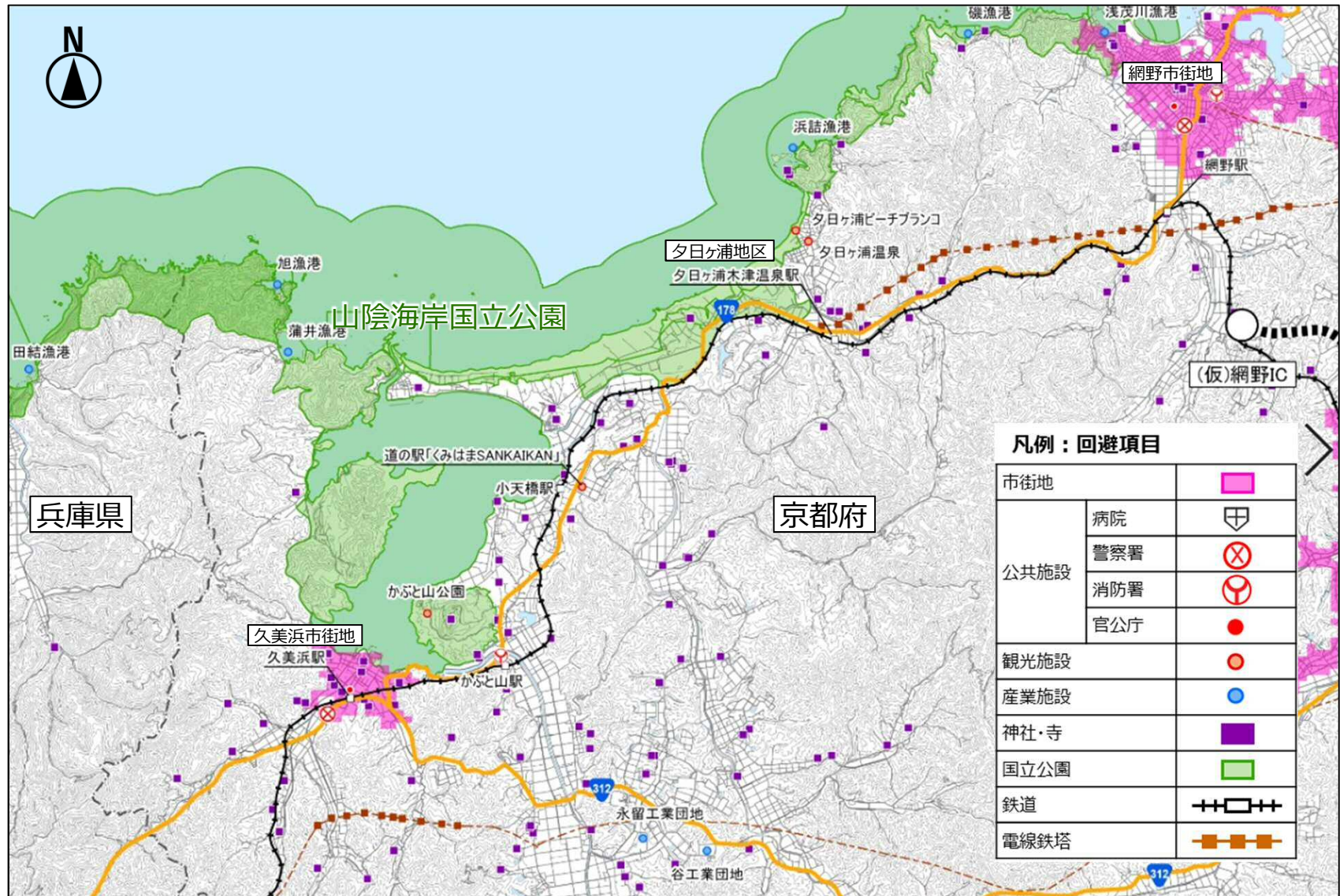
■配慮すべきコントロールポイント

※回避を基本とするが、避けがたい場合は道路構造等に配慮が必要

コントロール名称	対応
集落	地域の生活環境の保全のため、集落の分断等の影響に配慮
自然環境 (貴重種生息地等)	自然環境の保全に配慮 (回避・低減等を検討)
埋蔵文化財	歴史文化の保全に配慮
地すべり地形	地形改変による地すべりリスクに配慮 (影響の大きい大規模地すべり地形は回避)
活断層	構造物（橋梁等）への影響に配慮
土砂災害警戒区域	地形改変による土砂災害リスクに配慮
砂防三法指定地	地形改変による土砂災害リスクに配慮 (砂防指定地、地すべり防止区域、急傾斜地崩壊危険区域)
国営農地	国営農地支障による地域経済への影響に配慮
保安林	保安林の保全に配慮
ため池	ため池の保全に配慮

コントロールポイント（回避ポイント）

- 社会経済活動への影響が大きい市街地、公共施設、鉄道駅舎、送電線鉄塔等を回避ポイントとして設定します。
- また、地域社会への影響が大きく、移設代替が困難な神社・寺等も回避ポイントに設定します。



コントロールポイント（配慮ポイント）

○ 集落（生活環境）、貴重種等生息地（自然環境）、埋蔵文化財等（歴史文化）、地すべり地形・活断層等の災害リスク及び国営農地等（土地利用）については、配慮ポイントとして選定し、可能な限り回避・影響の低減を図ります。

