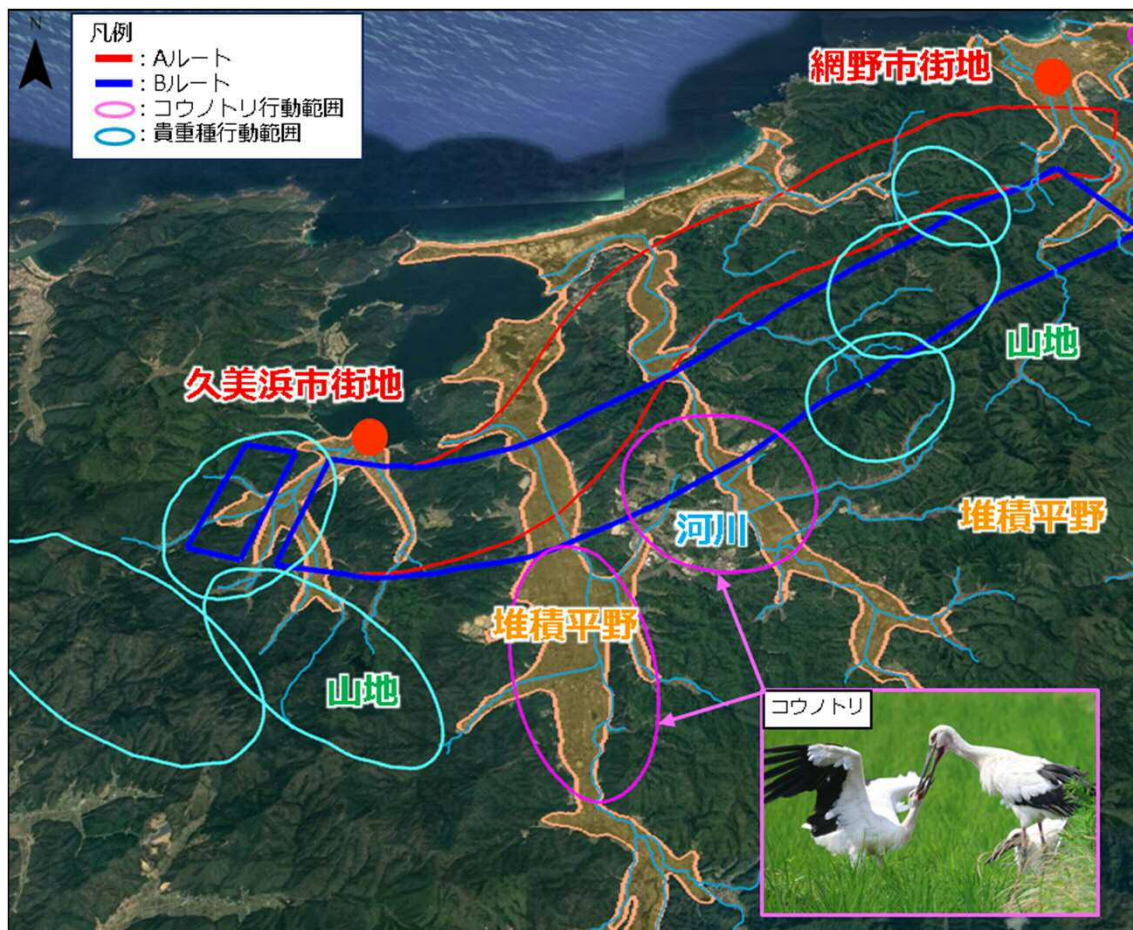


# 自然環境・景観への配慮事項（案）

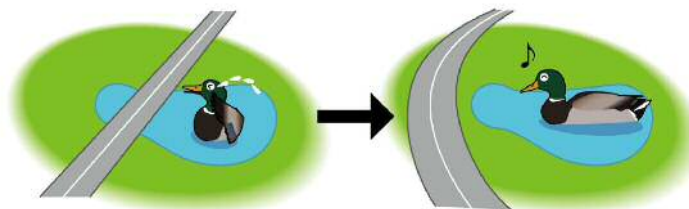
# 自然環境への配慮事項

- どのルートであっても、コウノトリや貴重種（猛禽類）などの生息域が存在する。
- その他、動植物も含めた全体の自然環境に影響を及ぼすことが考えられ、回避・低減等による配慮が必要となるため、概略ルート（250m幅）検討の際に十分留意が必要。

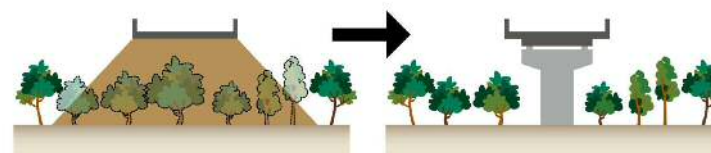


## ■ 自然環境配慮のイメージ（回避・低減・代償）

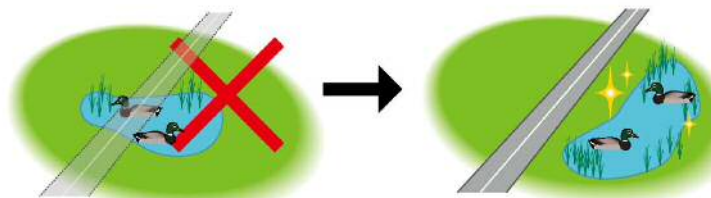
回避の例：動植物の生息地を避けたルート選定をする



低減の例：道路構造の工夫により改変面積を最小化する



代償の例：事業により失われる環境と同等の環境を新たに整備する

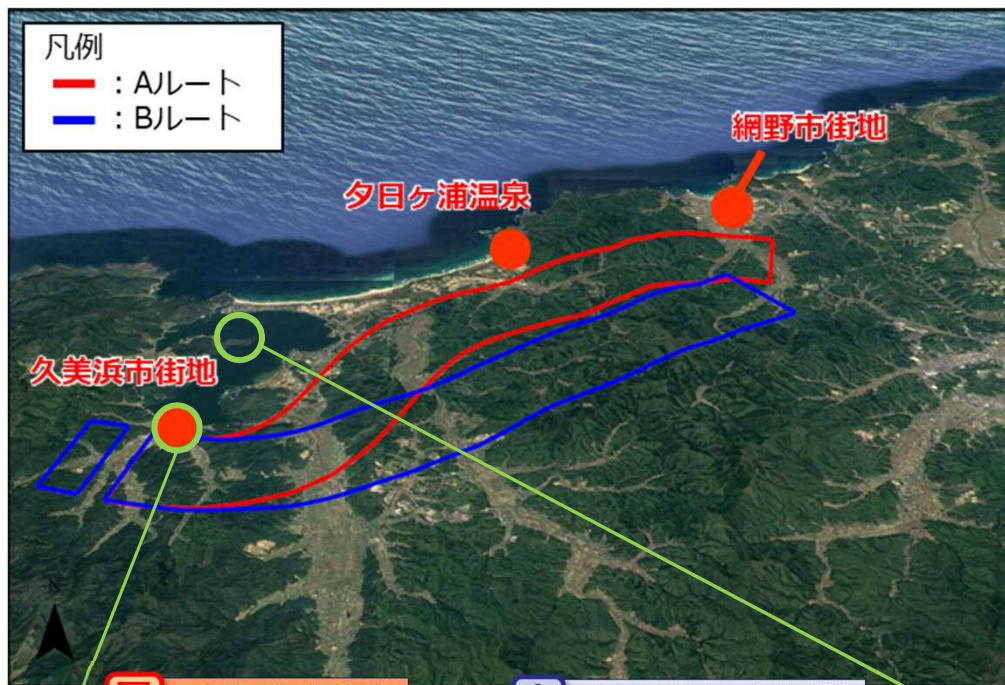


出典：道路環境影響評価の技術手法（国総研資料第906号）



# 景観への配慮事項

- 久美浜の街なみやカキの養殖等の**重要な景観資産が存在する久美浜町域に、どのルートであっても近接する。**
- また景観資産だけでなく、観光拠点である夕日ヶ浦温泉や網野町域からの**外部景観への影響が懸念され、どのルートであっても、回避・低減等による配慮が必要**となるため、概略ルート（250m幅）検討の際に**十分留意が必要**



**景** 京都府景観資産

**文** 京都府選定文化的景観

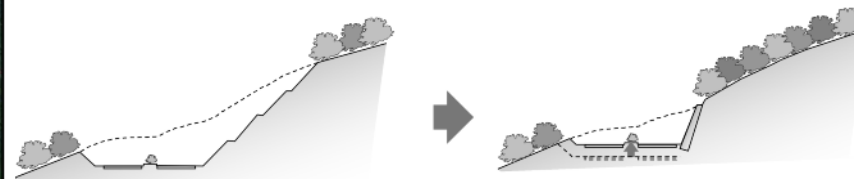
## ■ 景観配慮のイメージ

○ 周囲地形との調和



大きな地形改変を回避した道路は周辺景観に馴染み美しい（道道小樽定山溪線・小樽市）

○ 構造物の採用（切土のり面の縮小）



出典：北海道の道路デザインブック(案)（寒地土木研究所）

城下町に由来する風情ある久美浜の街なみ

**景**



京丹後市久美浜湾沿岸の商家郡と街並み景観

**文**



久美浜湾と牡蠣の養殖景観

**景**



京丹後市久美浜湾のカキの養殖風景

**文**

