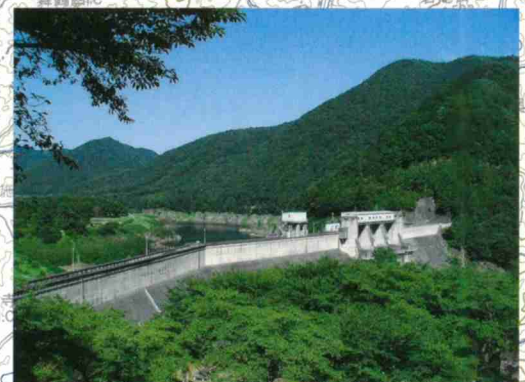


由良川及びダム流域図



由良川の地点別流域面積及び面積比

地点名	流域面積	全流域比	備考
大野	354km ²	18.8%	ダム地点
綾部	755	40.2	綾部大橋
福知山	1,344	71.5	音無瀬橋
河口	1,880	100.0	由良地先

凡例

	気象・水象観測所
	テレメータ中継所
	テレメータ雨量観測所
	テレメータ水位観測所
	警報局
	管理区域
	流域