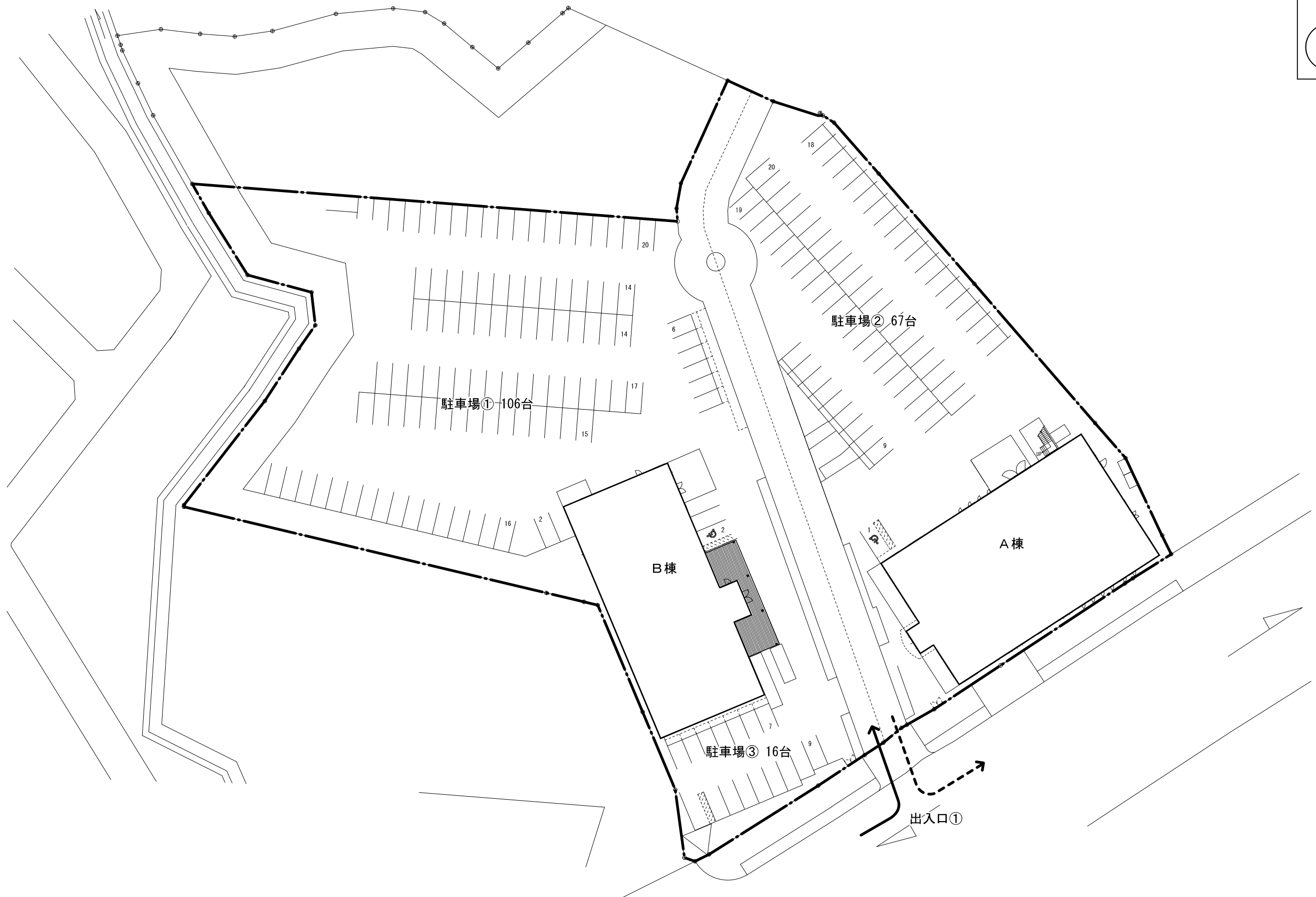
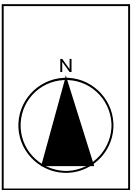
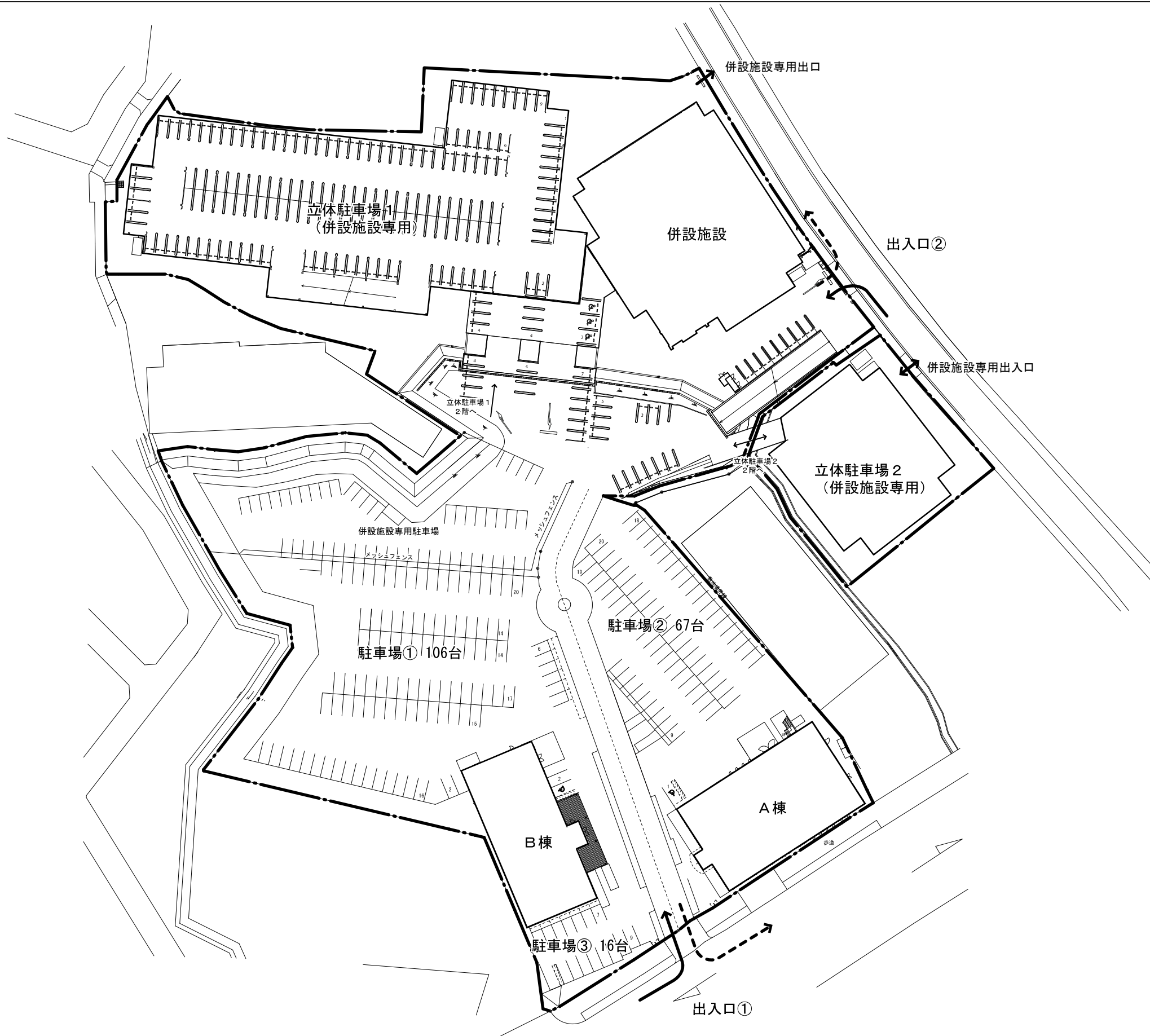
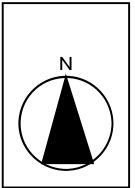




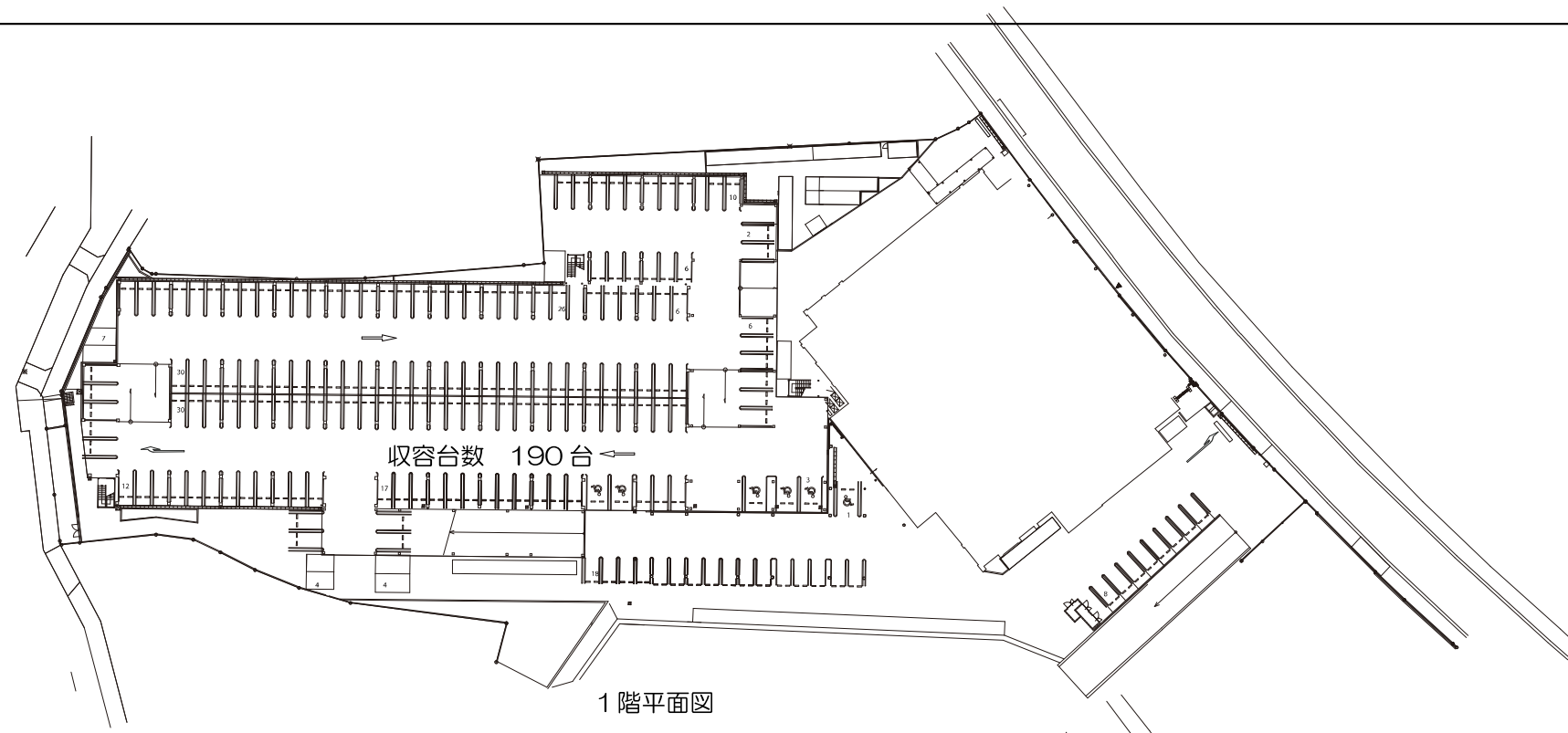
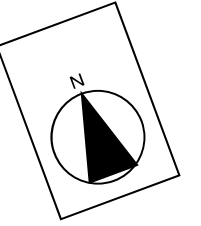
図面 1 広域見取図 (S=1/15,000)



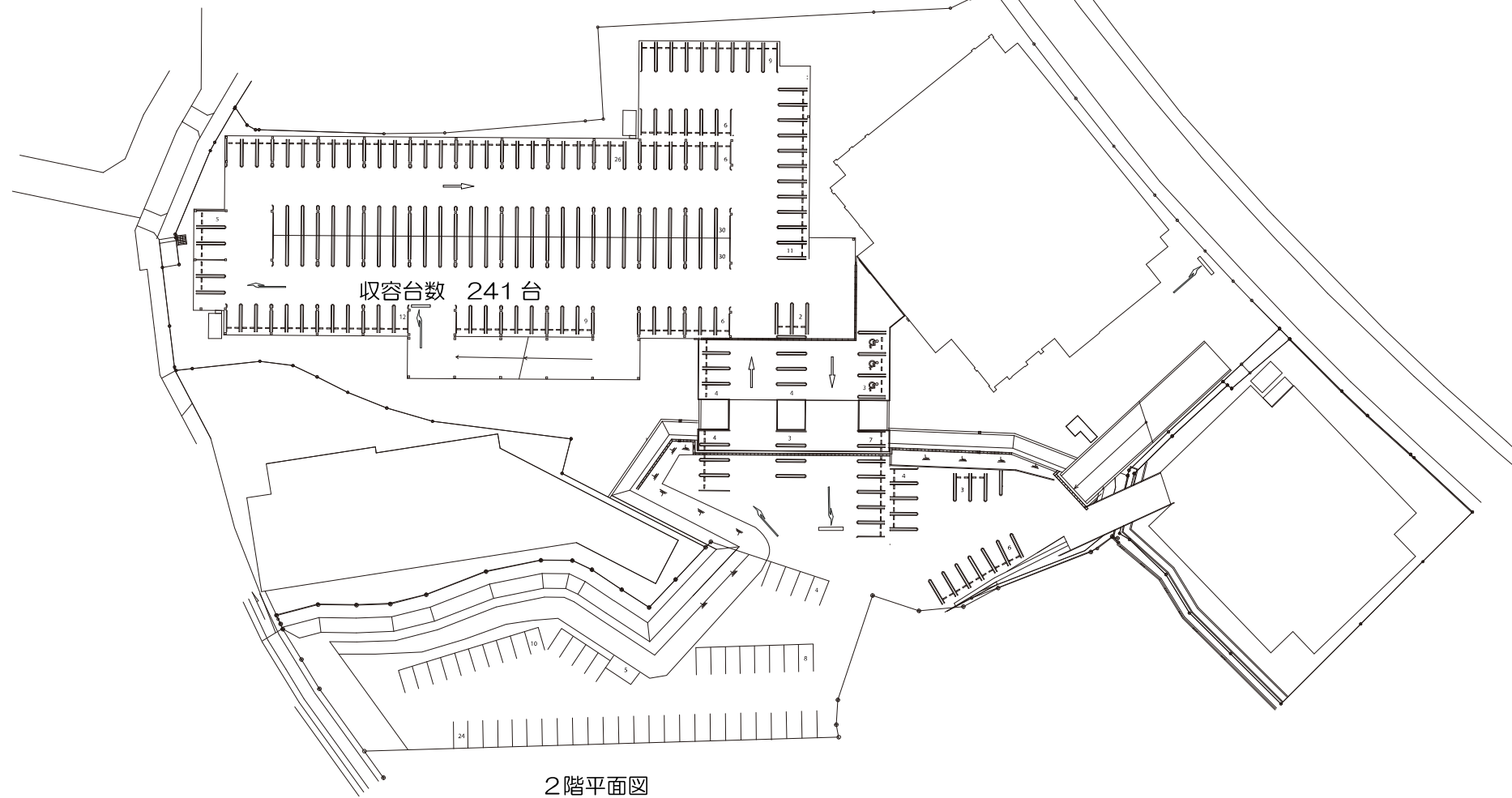
図面3 変更前建物配置図 (S=1/600)



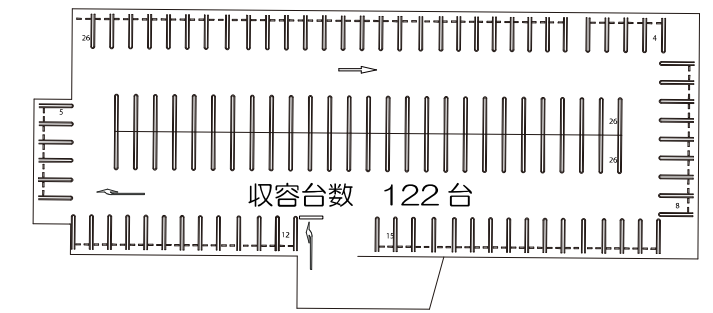
図面4 変更後建物配置図(S=1/1,000)



1階平面図



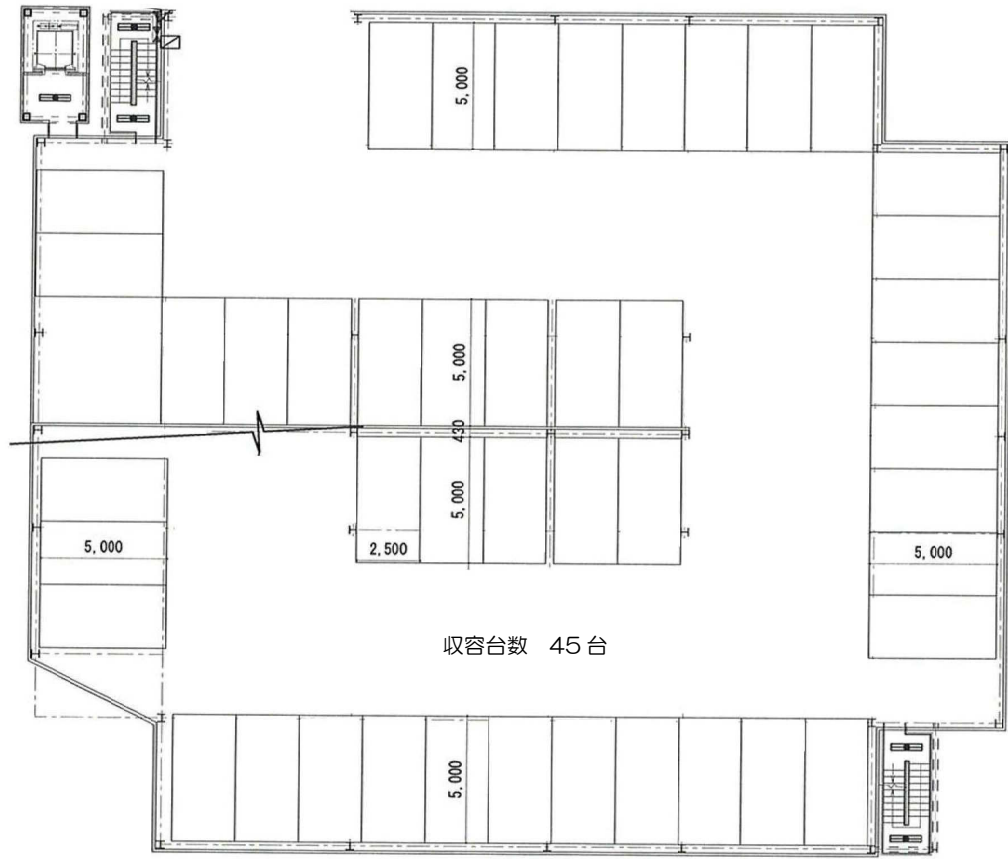
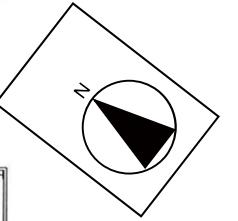
2階平面図



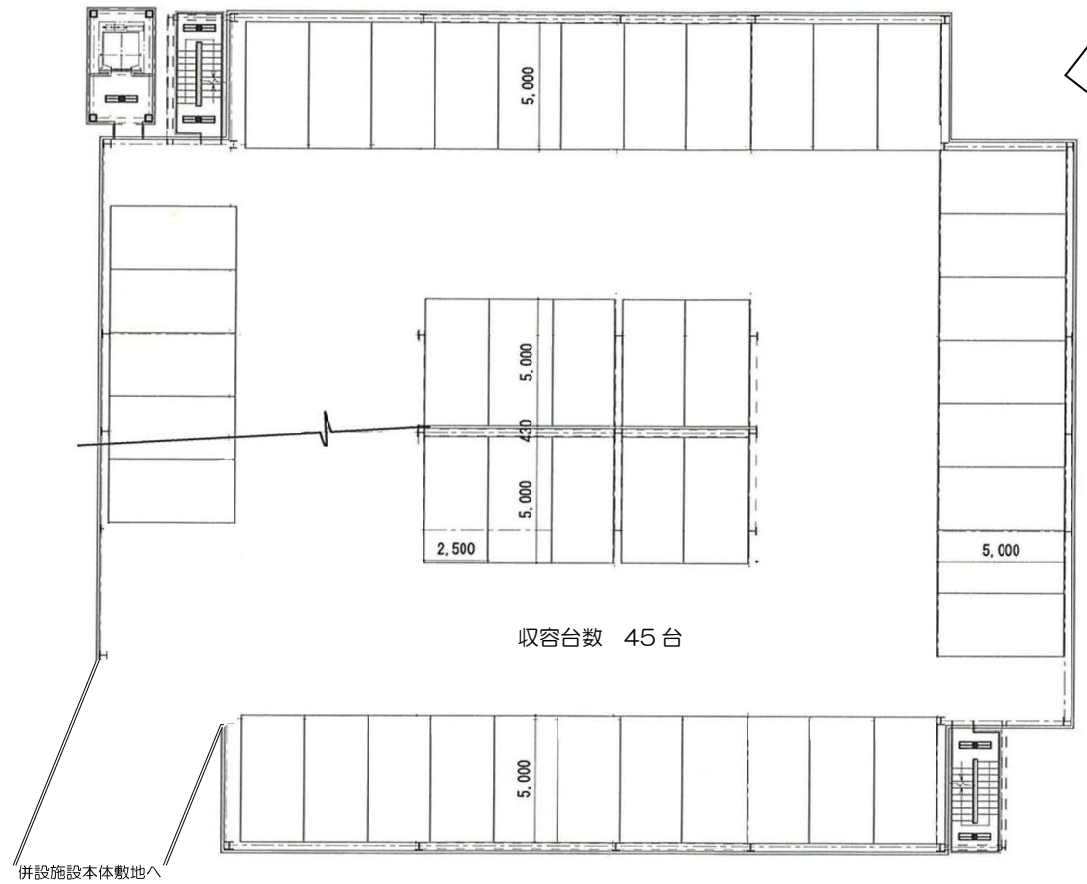
R階平面図

併設施設専用駐車場	
本体敷地	553台
立体駐車場2	137台
合計	690台

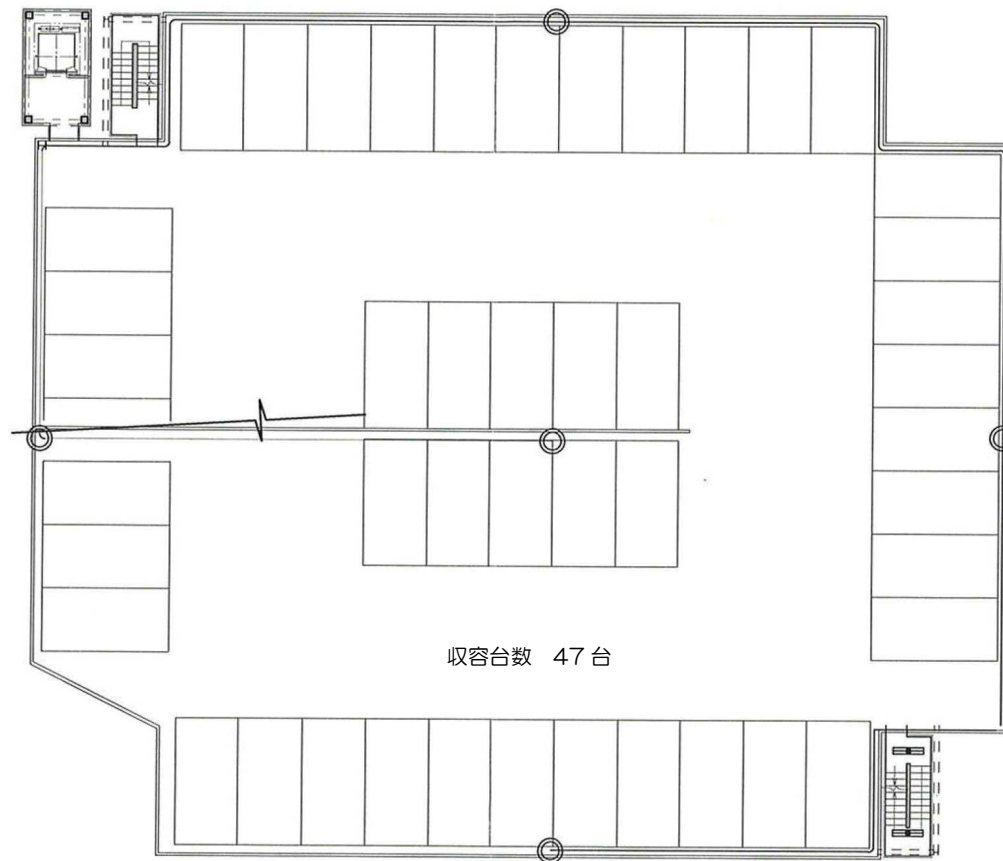
図面5 併設施設（本体敷地）各階平面図（S=1/1,000）



1階平面図



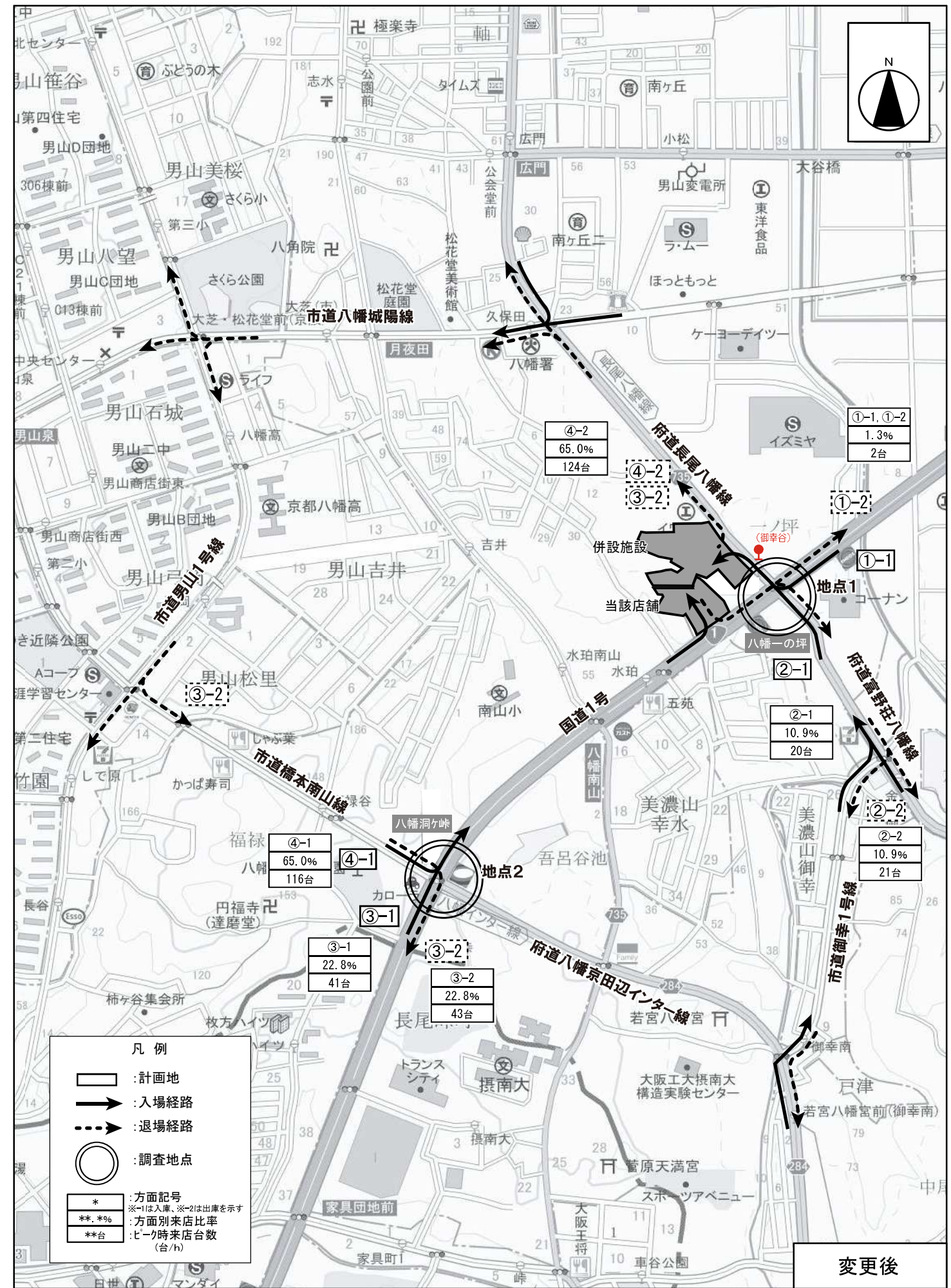
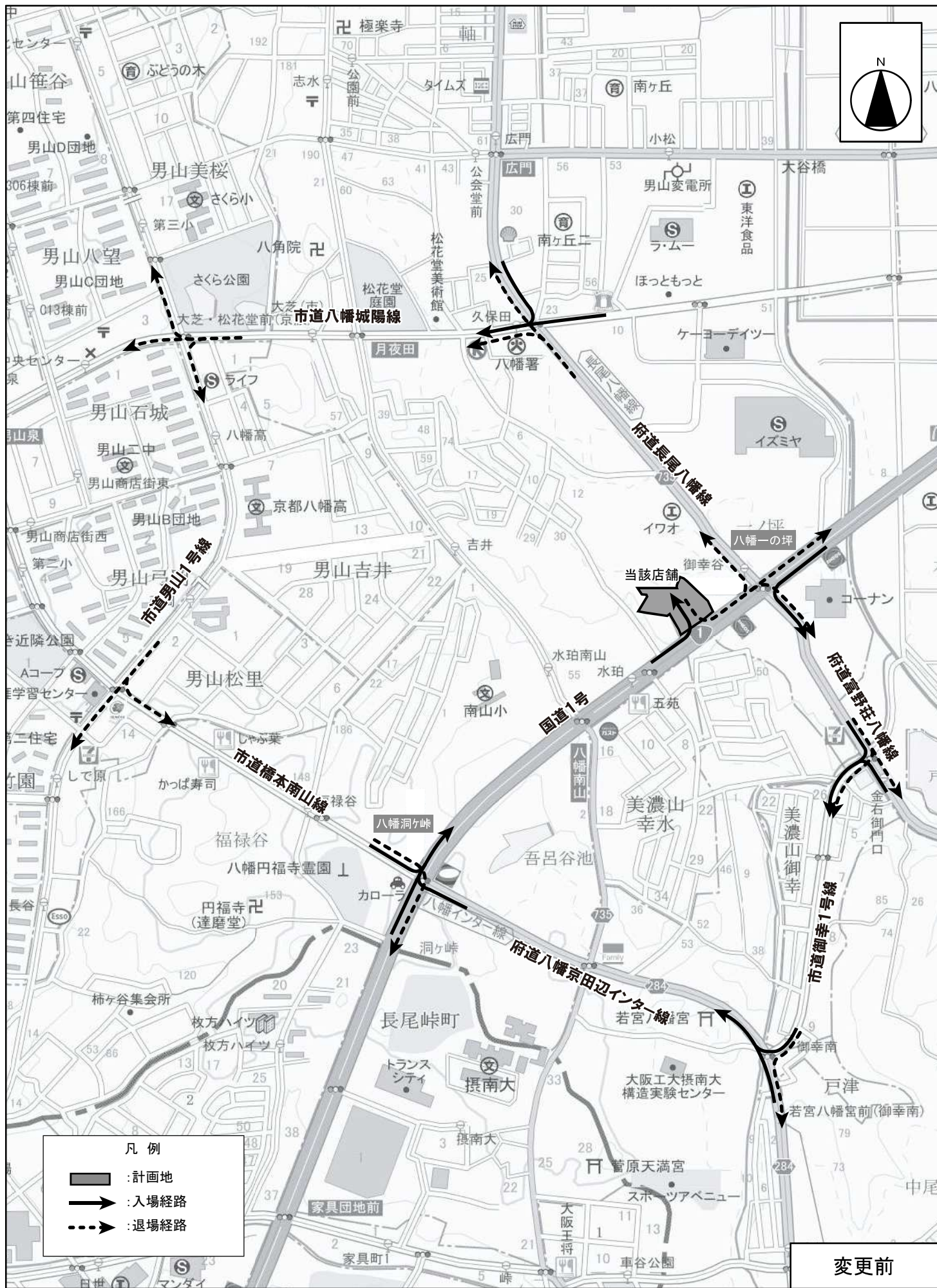
2階平面図



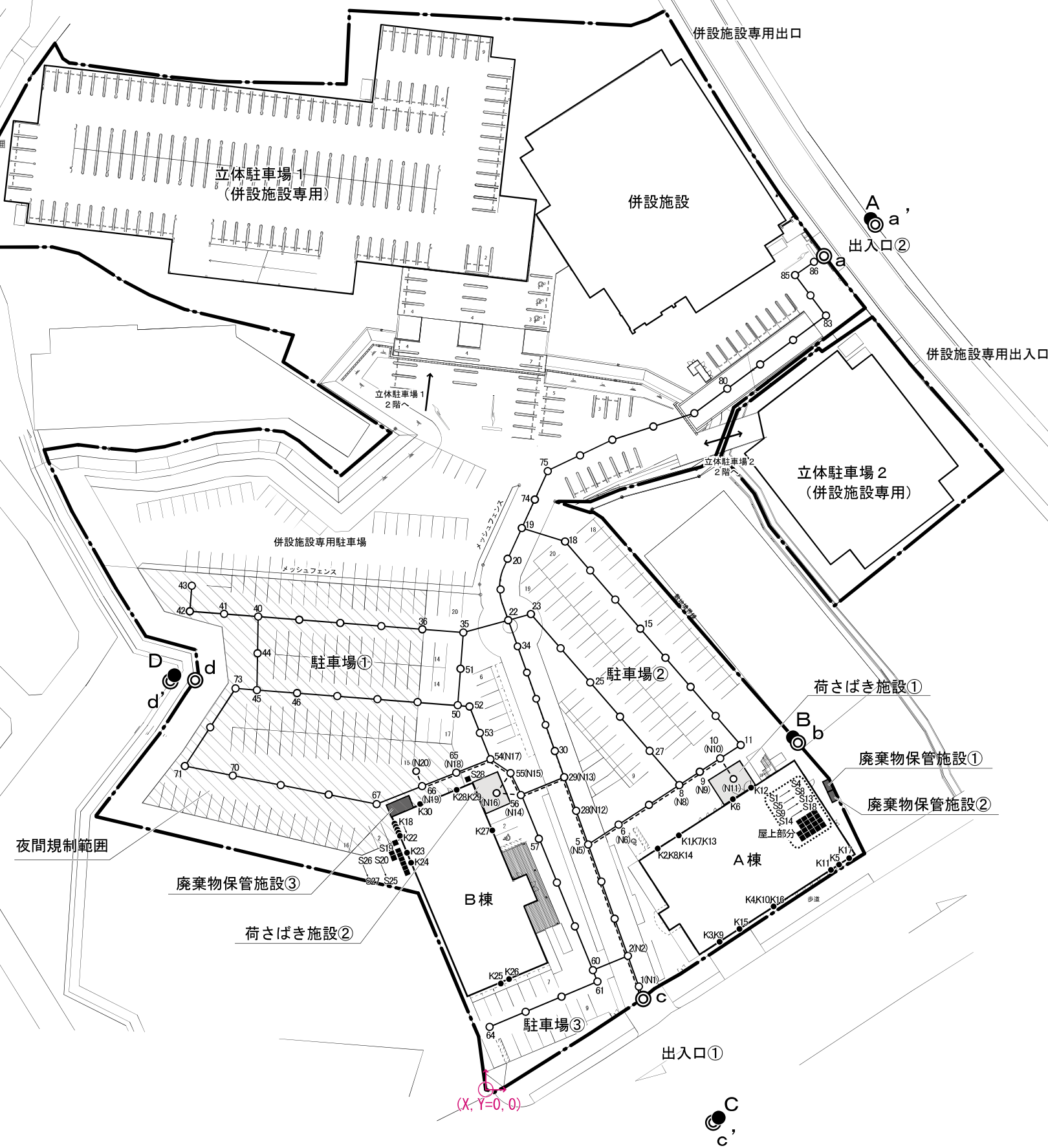
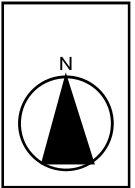
R階平面図

併設施設専用駐車場	
本体敷地	553台
立体駐車場2	137台
合計	690台

図面6 併設施設(立体駐車場2) 各階平面図(S=1/300)



図面7 来退店車両経路図 (S=1/10,000)



- 凡例
- : 設備 (換気口)
 - : 設備 (空調室外機)
 - : 来客車両走行音
 - - -○- - - : 荷さばき・廃棄物収集
車両走行音/作業音
 - : 騒音の総合的な予測地点
 - ◎ : 発生する騒音ごとの予測地点
 - ▨ : 荷さばき施設
 - : 廃棄物保管施設
 - - - : 敷地境界線

図面8 騒音発生源位置図 (S=1/1,000)

◎ c''