

# 解体前検査

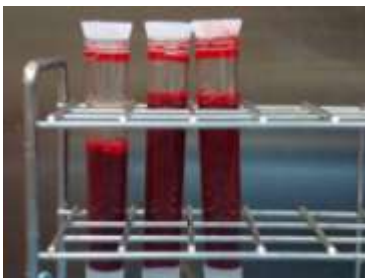
放出される血液の状態をチェックします。生体検査や解体前検査で異常を認めた場合、顕微鏡で血液中の細胞の状態を観察したり、検査機器にかけて血液の生化学性状検査（BUN、T-BIL等）を実施したりします。



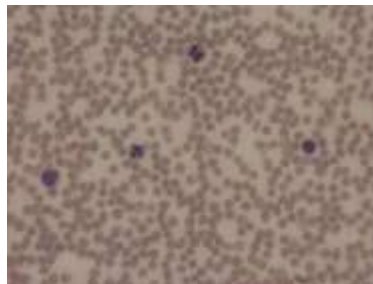
血液の色は大丈夫？



血液の流れ具合はどうか？



検査用に血液を前もって採っておきます。



染色した血液の顕微鏡写真です。  
全身的な病気はないかな？



機械にかけて血液の生化学性状を調べます。



解体前検査で特に問題がなければ、どんどん解体は進んでいきます。