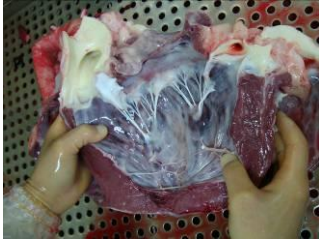


## 解体後検査②【内臓検査】

心臓、腎臓、肝臓、脾臓、肺、胃、腸などすべての内臓に異常がないかチェックします。



心臓 (ハツ)



腎臓 (マメ)



肝臓 (レバー)



脾臓 (チレ)



肺 (フワ)



胃



腸



胃粘膜 (ミノ、ハチノス、センマイ、アカセン等)



腸粘膜 (テッチャン、ヒモ、シマチョウ等)

