

精密検査②【病理検査】

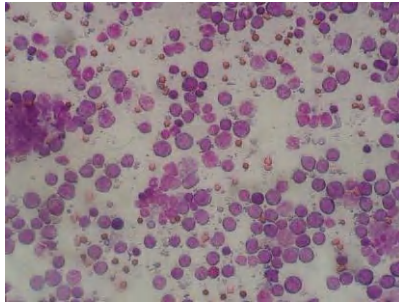
腫瘍（いわゆるガンなど）が全身に転移していることが疑われる場合などに病理組織切片を作成して、顕微鏡でその状態を詳しく観察します。



腫瘍の牛の心臓内面



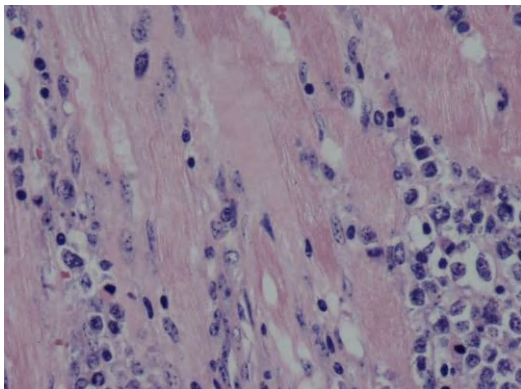
腫瘍の牛の腸間膜リンパ節



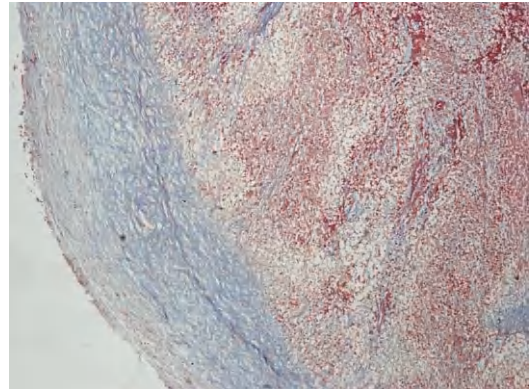
ミクロトーム（組織を薄く切る機械）



病理組織切片作成



切片の写真



複数の臓器に同じ腫瘍が転移している場合、内臓及び肉などすべてを廃棄処分とします。