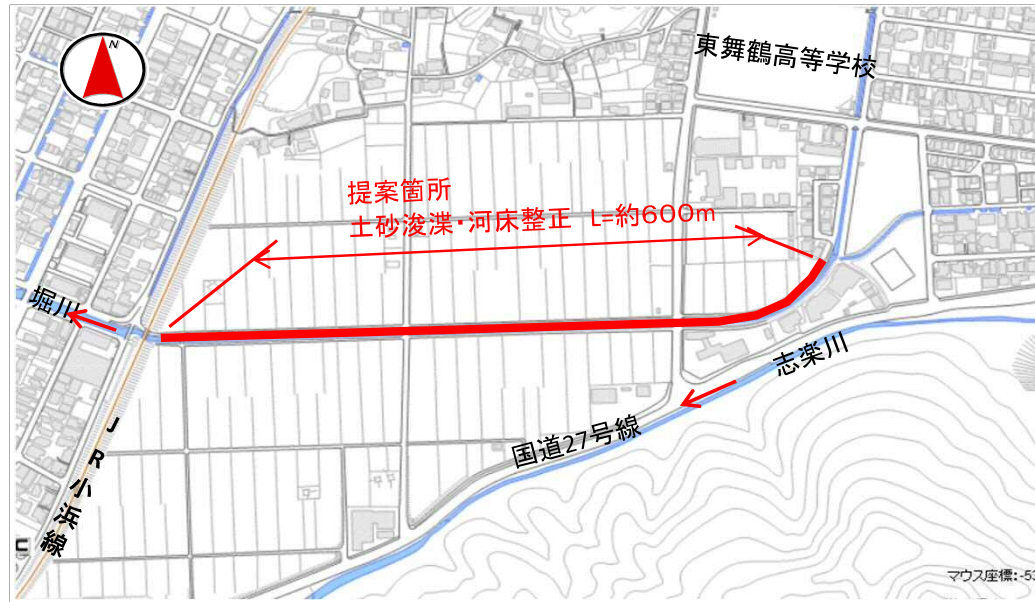


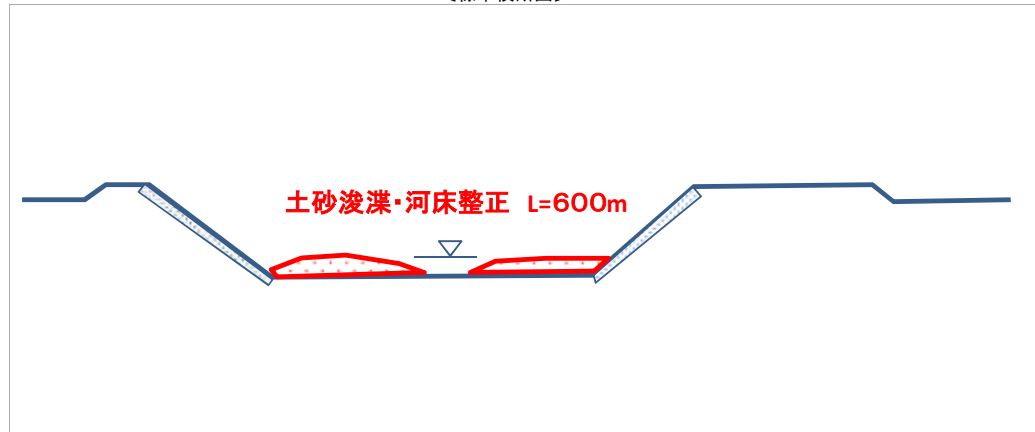
府民公募型整備事業【安心・安全整備】(府民提案型)

受付番号	140	路河川名	堀川	提案内容	土砂撤去及び川底の整地	対応案	実施しない (不採択)
審査番号	東 - 61	箇所名	舞鶴市 泉源寺 地内	現在の 状況	土砂が堆積し、草が繁茂しているが、堆積量は比較的少なく、河川への影響は軽微である。	実施できない理由	土砂堆積量が比較的少ないため

〔位置図〕



〔標準横断面図〕



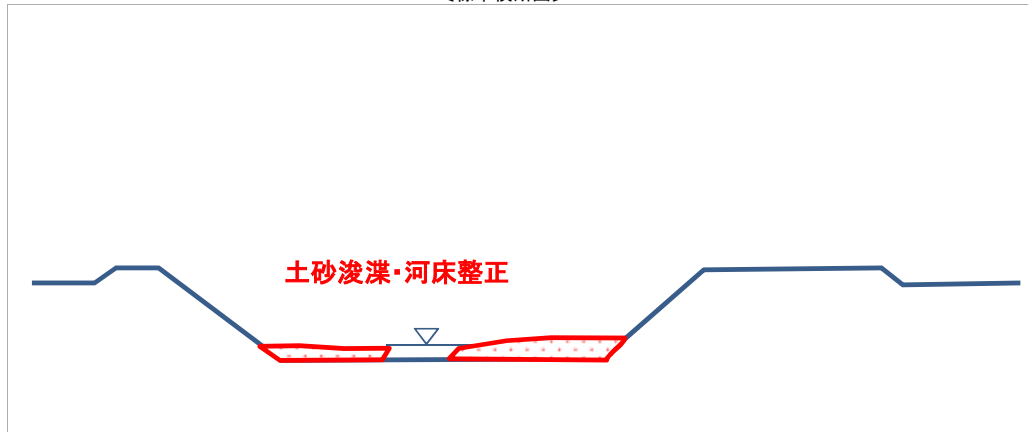
府民公募型整備事業【安心・安全整備】(府民提案型)

受付番号	141	路河川名	高野川	提案内容	土砂浚渫	対応案	実施しない (不採択)
審査番号	東 - 62	箇所名	舞鶴市 引土地内	現在の 状況	土砂が堆積しているが、堆積量は比較的少なく、河川への影響は軽微である。	実施できない理由	土砂堆積量が比較的少ないため

[位置図]



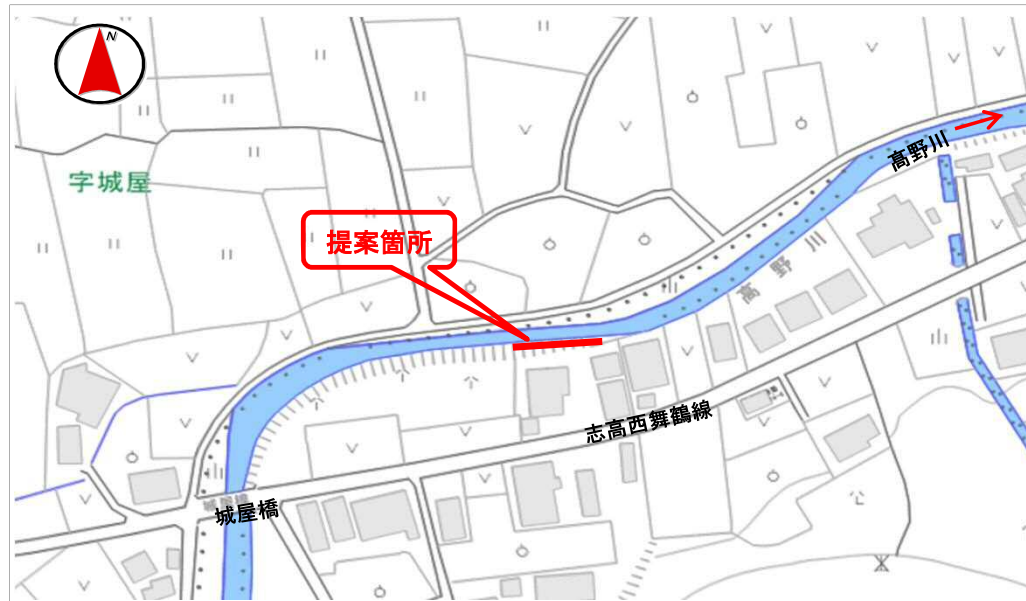
[標準横断面図]



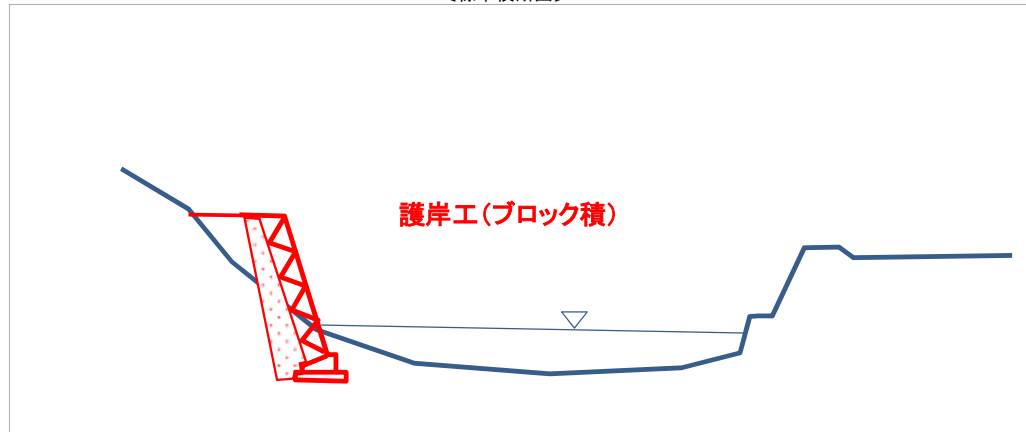
府民公募型整備事業【安心・安全整備】(府民提案型)

受付番号	181	路河川名	高野川	提案内容	護岸の整備(27提案と同一箇所)	対応案	実施しない (不採択)
審査番号	東 - 63	箇所名	舞鶴市 城屋 地内	現在の 状況	土羽護岸であるが、比較的安定している。	実施できない理由	護岸は比較的安定しており、早期の対策を要しないため

〔位置図〕



〔標準横断面図〕



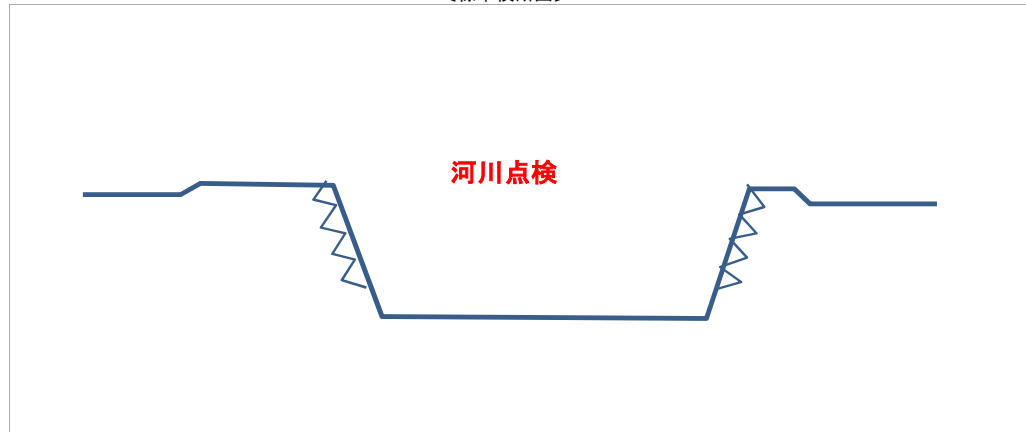
府民公募型整備事業【安心・安全整備】(府民提案型)

受付番号	187	路河川名	祖母谷川	提案内容	現状の堤防で安全が確保できているのか、安全診断の実施(平成28年度155提案書と同じ提案)	対応案	実施しない (不採択)
審査番号	東 - 64	箇所名	舞鶴市 祖母谷 地内	現在の 状況	点検は毎年実施しており、護岸は経年劣化し、一部でコンクリートが剥離している箇所もあるが損傷は軽微	実施できない理由	損傷は比較的軽微であり、早期の対策を要しないため

〔位置図〕



〔標準横断面図〕



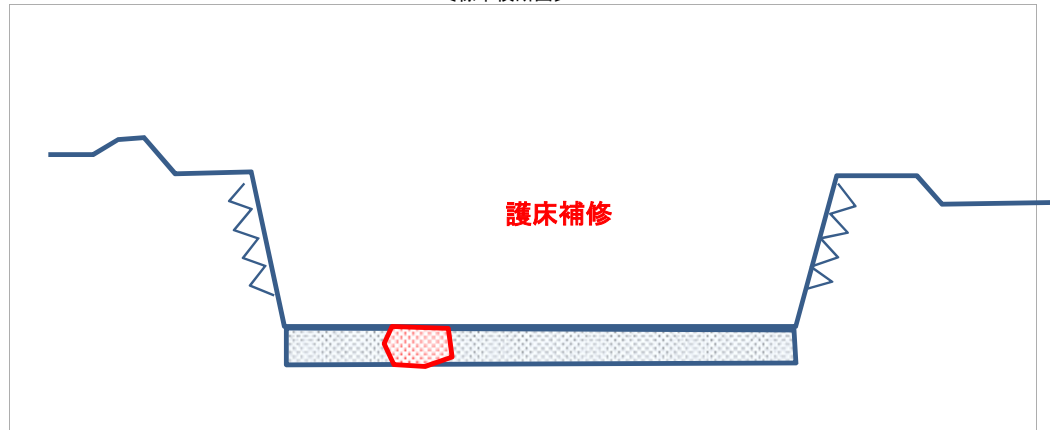
府民公募型整備事業【安心・安全整備】(府民提案型)

受付番号	195	路河川名	黒部谷川	提案内容	コンクリートによる改修	対応案	実施しない (不採択)
審査番号	東 - 65	箇所名	舞鶴市 多門院 地内	現在の 状況	老朽化により三面水路に一部損傷がある。 又、護岸背面土が流出した箇所も見受けられるが、損傷は軽微。	実施できない理由	損傷は比較的軽微であり、早期の対策を要しないため

〔位置図〕



〔標準横断面図〕



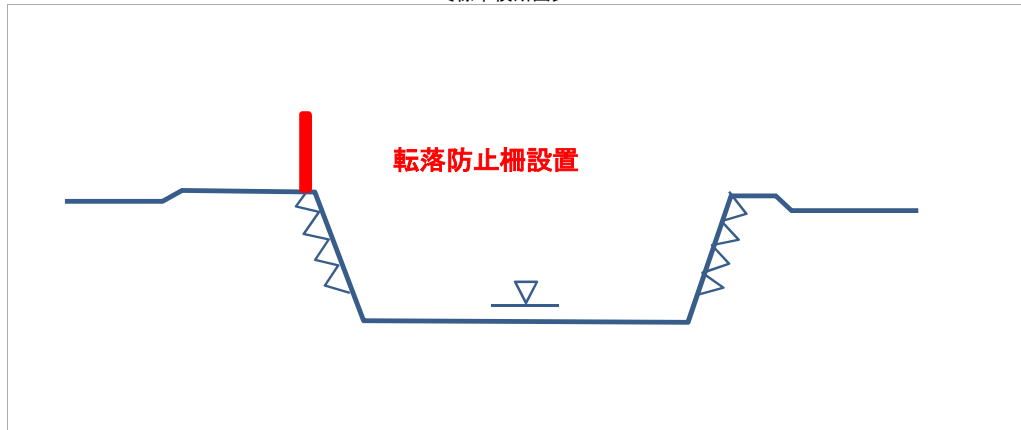
府民公募型整備事業【安心・安全整備】(府民提案型)

受付番号	200	路河川名	志楽川	提案内容	土手に柵の設置	対応案	実施しない (不採択)
審査番号	東 - 66	箇所名	舞鶴市 田中 地内	現在の 状況	土手を通学路としているが、土手下に道路 が存在している	実施できな い理由	通学路の安全対策は、市と調整が必要で あるため

〔位置図〕



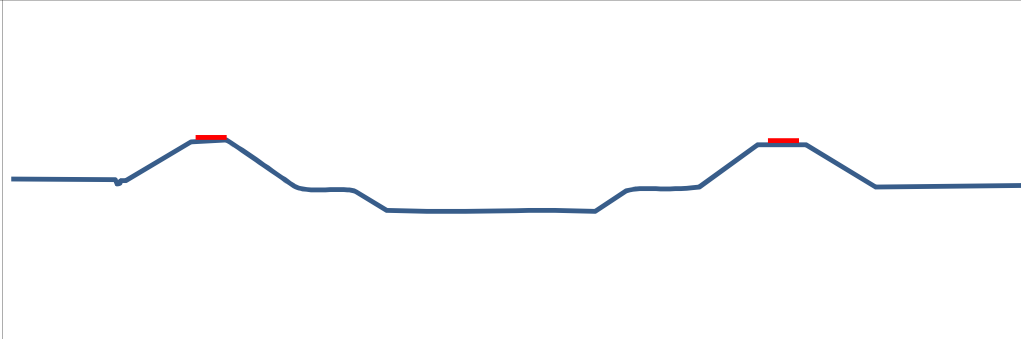
〔標準横断面図〕



府民公募型整備事業【安心・安全整備】(府民提案型)

受付番号	262	路河川名	犀川	提案内容	堤防天端舗装	対応案	実施しない (不採択)
審査番号	東 - 67	箇所名	綾部市 豊里町 地内	現在の 状況	堤防天端は碎石敷きで若干の凹凸箇所がある。	実施できない理由	京都府の河川管理では堤防天端は舗装しないため

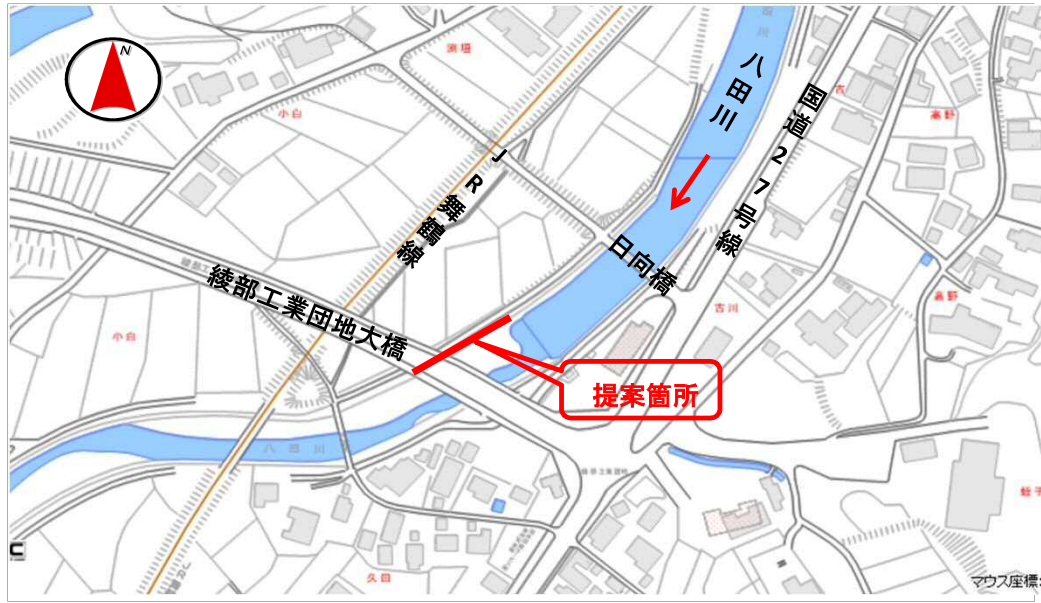
〔位置図〕



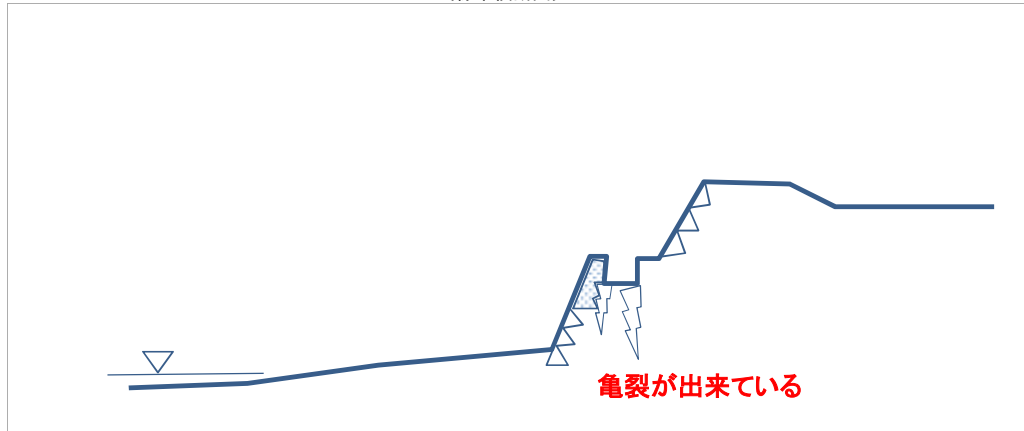
府民公募型整備事業【安心・安全整備】(府民提案型)

受付番号	269	路河川名	八田川	提案内容	護岸復旧	対応案	実施しない (不採択)
審査番号	東 - 68	箇所名	綾部市 湊垣町 地内	現在の 状況	堤内地に低水護岸と一体の用水路があるが、水路底にずれが生じており用水路の機能が果たせていない状況である。	実施できない理由	京都府の管理施設でないため (農業用水路)

〔位置図〕



〔標準横断面図〕



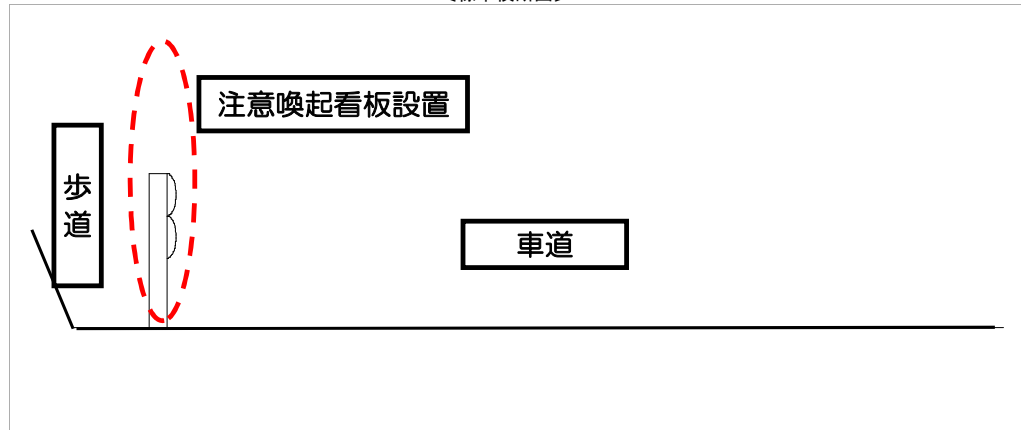
府民公募型整備事業【安心・安全整備】(府民提案型)

受付番号	15	路河川名	国道178号	提案内容	カーブ手前に注意喚起の看板を設置	対応案	実施	看板設置 1基
審査番号	東 - 69	箇所名	舞鶴市 丸田 地内	現在の 状況	カーブで見通しが悪く、カーブ先の横断者に 気づきにくい。	実施できな い理由		

〔位置図〕



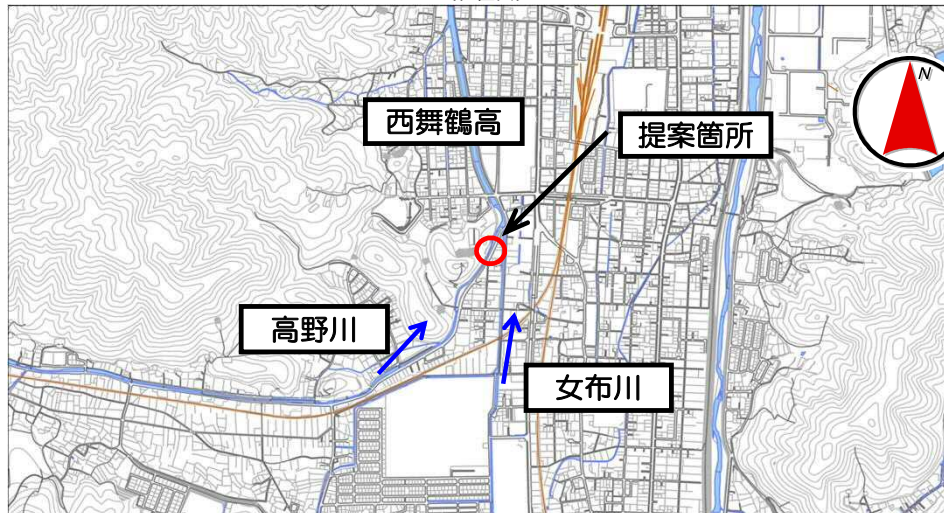
〔標準横断面図〕



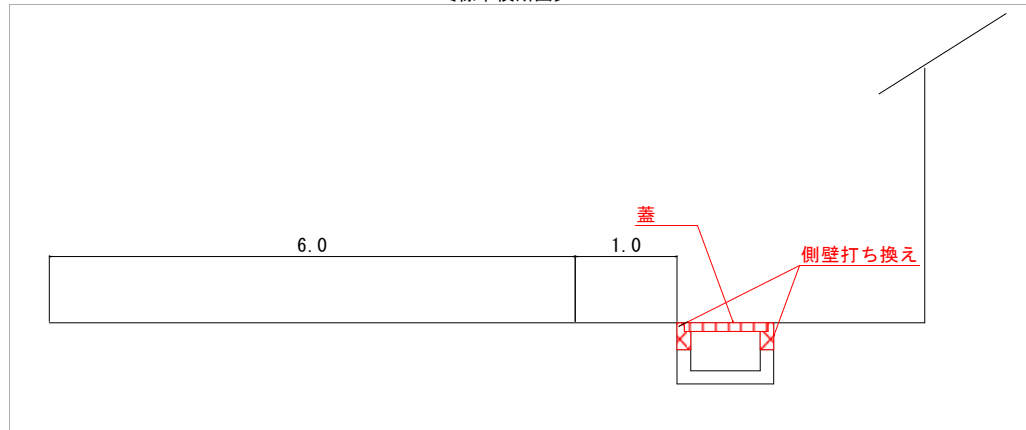
府民公募型整備事業【安心・安全整備】(府民提案型)

受付番号	29	路河川名	志高西舞鶴線	提案内容	側溝の補修及びグレーチング蓋の交換	対応案	実施	蓋掛かりの側溝とし、グレーチングを取り換える。延長L=20m
審査番号	東 - 70	箇所名	舞鶴市 公文名 地内	現在の状況	グレーチング(歩道用)本体が破損している箇所がある。	実施できない理由		

〔位置図〕



〔標準横断面図〕



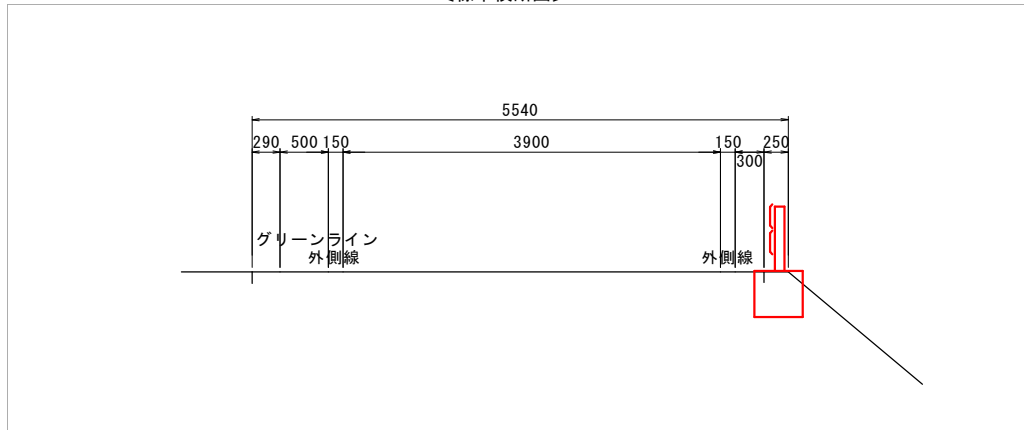
府民公募型整備事業【安心・安全整備】(府民提案型)

受付番号	31	路河川名	広野綾部線	提案内容	ガードレールの設置	対応案	実施	ガードレールの設置
審査番号	東 - 71	箇所名	綾部市 並松町 地内	現在の 状況	由良川への転落の危険性がある。	実施できない理由		

〔位置図〕



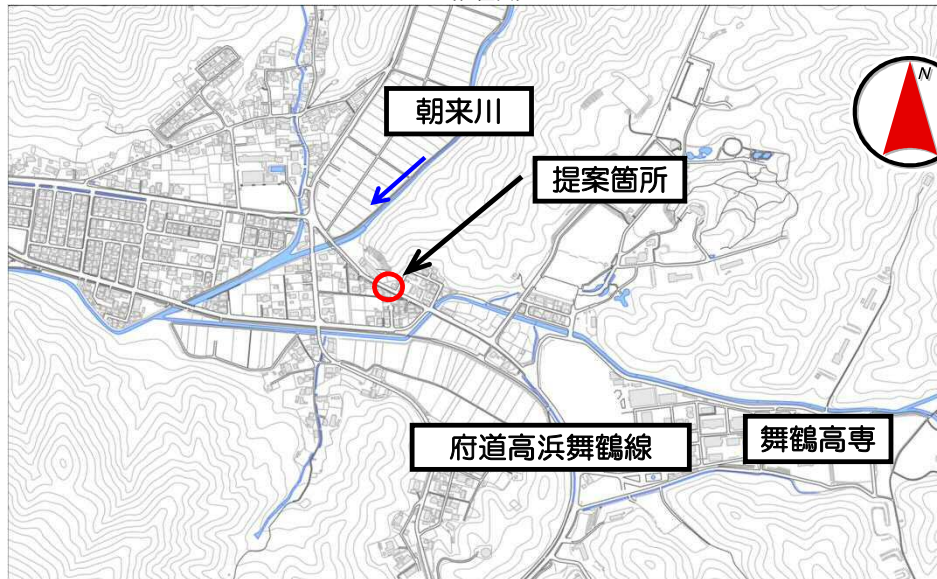
〔標準横断面図〕



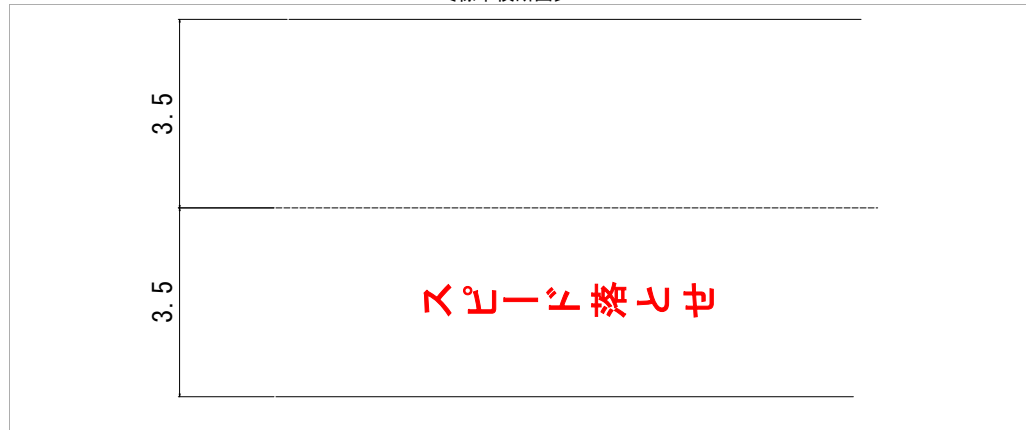
府民公募型整備事業【安心・安全整備】(府民提案型)

受付番号	32	路河川名	高浜舞鶴線	提案内容	路面に子供横断注意、速度注意の表示	対応案	実施	路面に速度落とせの表示
審査番号	東 - 72	箇所名	舞鶴市 字吉野 地内	現在の 状況	公安委員会の横断歩道表示あり	実施できな い理由		

〔位置図〕



〔標準横断面図〕



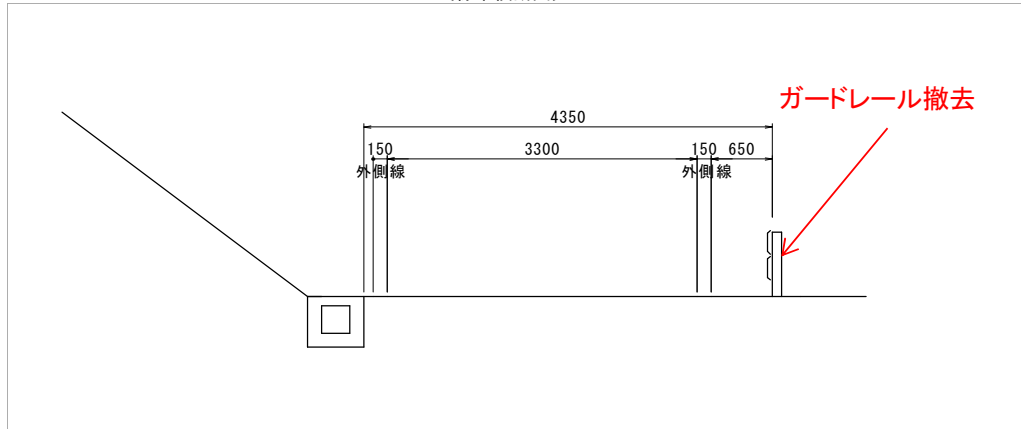
府民公募型整備事業【安心・安全整備】(府民提案型)

受付番号	71	路河川名	三俣綾部線	提案内容	ガードレールの撤去、電柱の移設、待避所の設置。	対応案	実施	ガードレールの撤去
審査番号	東 - 73	箇所名	綾部市 安場町 地内	現在の状況	ガードレールが支障となり、車の離合が困難である。	実施できない理由		

〔位置図〕



〔標準横断面図〕



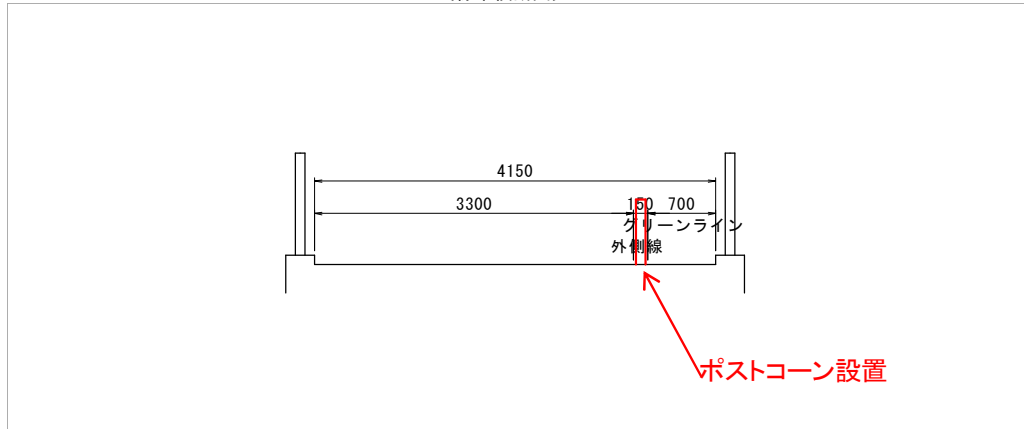
府民公募型整備事業【安心・安全整備】(府民提案型)

受付番号	72	路河川名	広野綾部線	提案内容	ポストコーンの設置	対応案	実施	ポストコーンの設置
審査番号	東 - 74	箇所名	綾部市 味方町 地内	現在の 状況	歩行者と車両の分離ができていない。	実施できない 理由		

〔位置図〕



〔標準横断面図〕

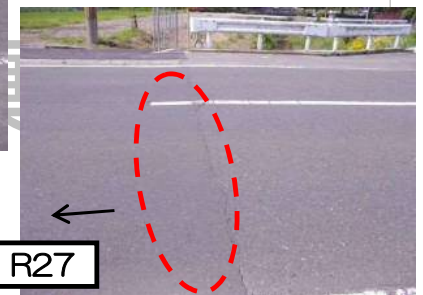
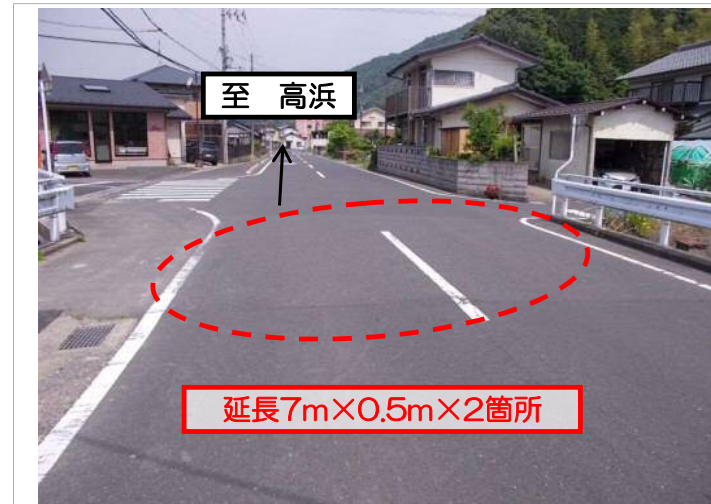


府民公募型整備事業【安心・安全整備】(府民提案型)

受付番号	90	路河川名	高浜舞鶴線	提案内容	アスファルト舗装面の段差や継目の修繕	対応案	実施	目地注入 オーバーレイ(パッチング)
審査番号	東 - 75	箇所名	舞鶴市 字吉野 地内	現在の 状況	路面継ぎ目の段差で夜間騒音や振動がする	実施できな い理由		



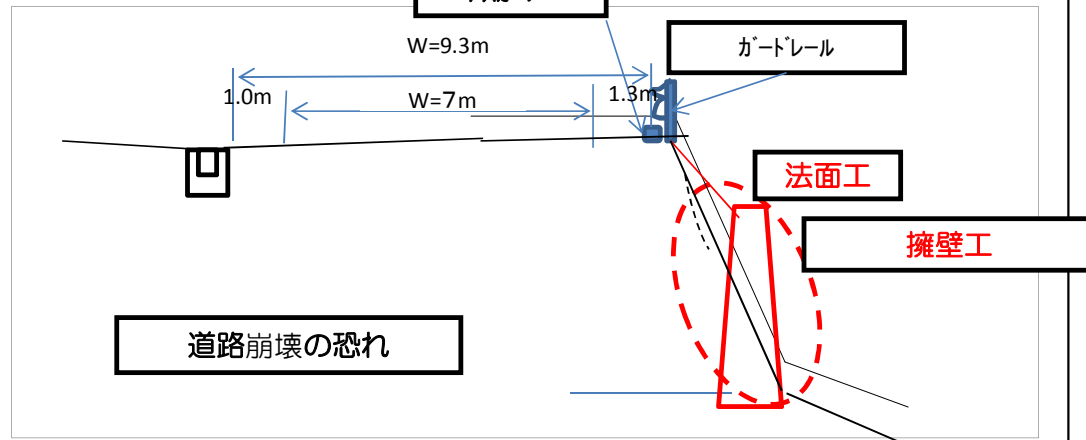
[標準横断面図]



府民公募型整備事業【安心・安全整備】(府民提案型)

受付番号	93	路河川名	舞鶴野原港高浜線	提案内容	府道が崩れないようにしてほしい。	対応案	実施	法面工 擁壁工
審査番号	東 - 76	箇所名	舞鶴市 三浜 地内	現在の 状況	法面が崩れており、今後、大雨や地震等で崩れる恐れがある。	実施できない理由		

〔位置図〕



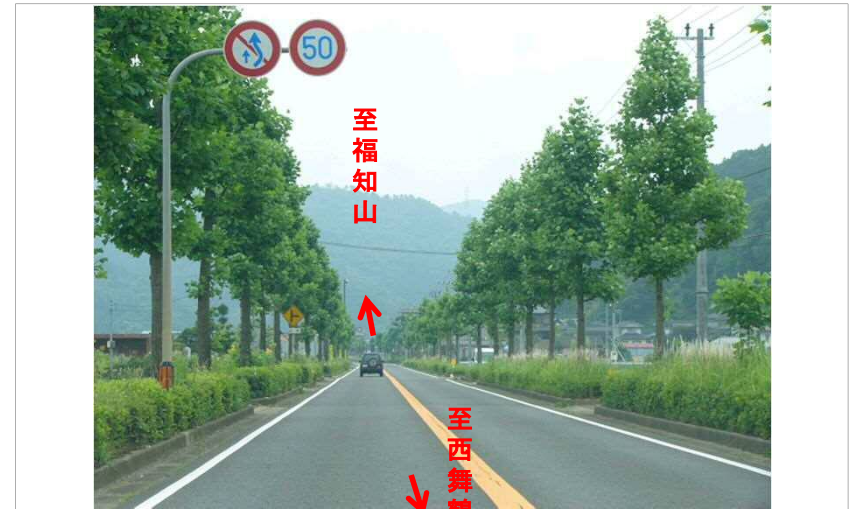
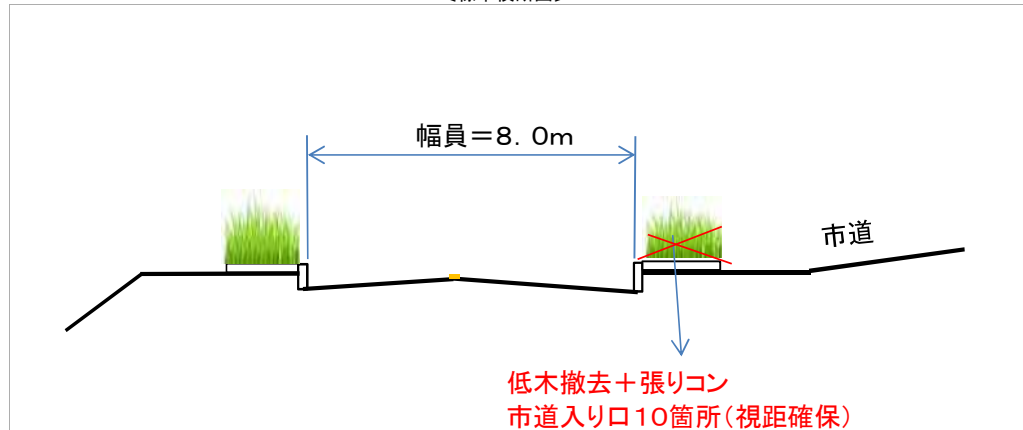
府民公募型整備事業【安心・安全整備】(府民提案型)

受付番号	139	路河川名	国道175号	提案内容	低木早期刈り込み(7~8月)、または緑地帯の撤去	対応案	実施	低木除去+張りコン
審査番号	東 - 77	箇所名	舞鶴市 志高 地内	現在の状況	市道の出入りに見通しが悪くなっている	実施できない理由		

〔位置図〕



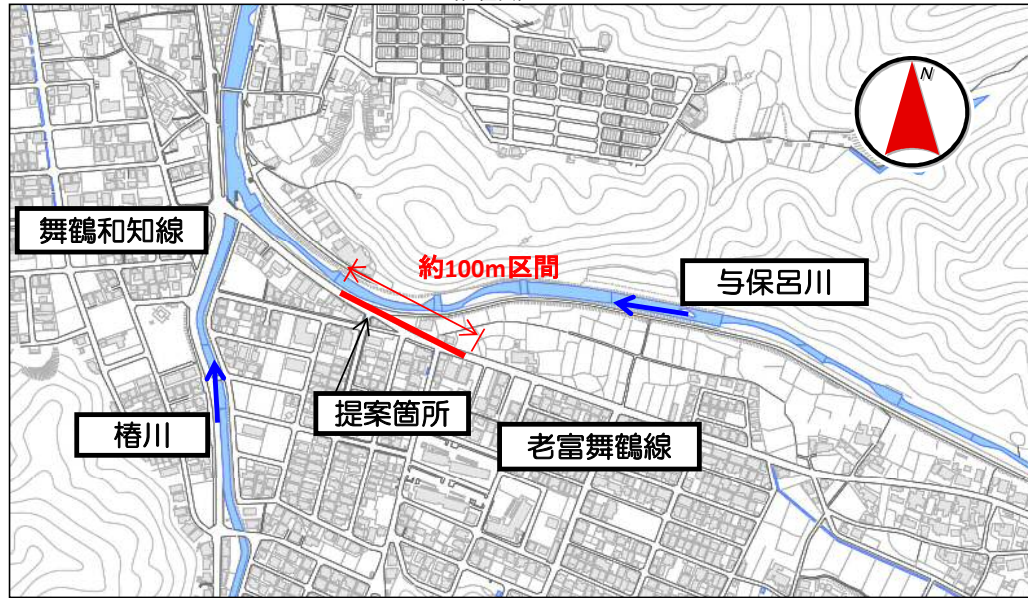
〔標準横断面図〕



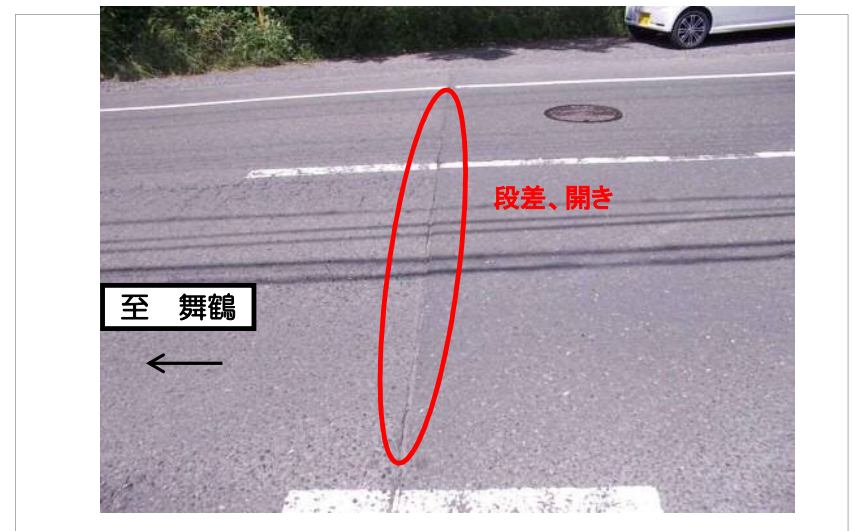
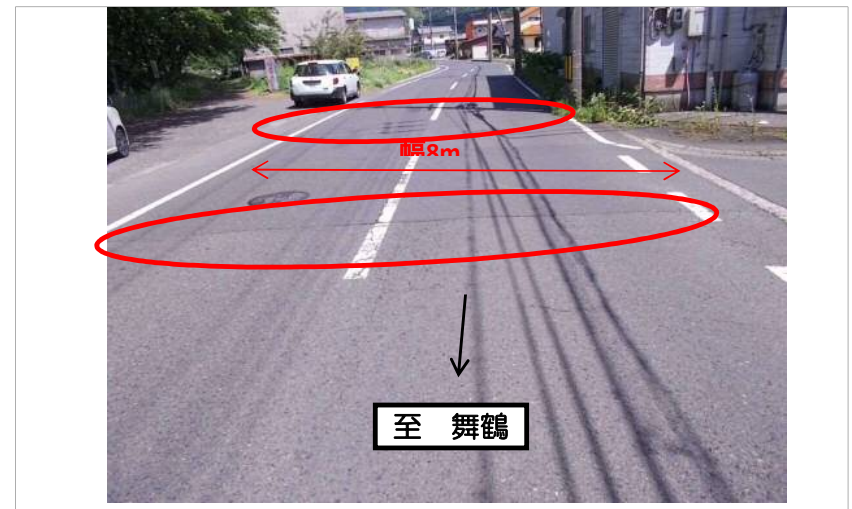
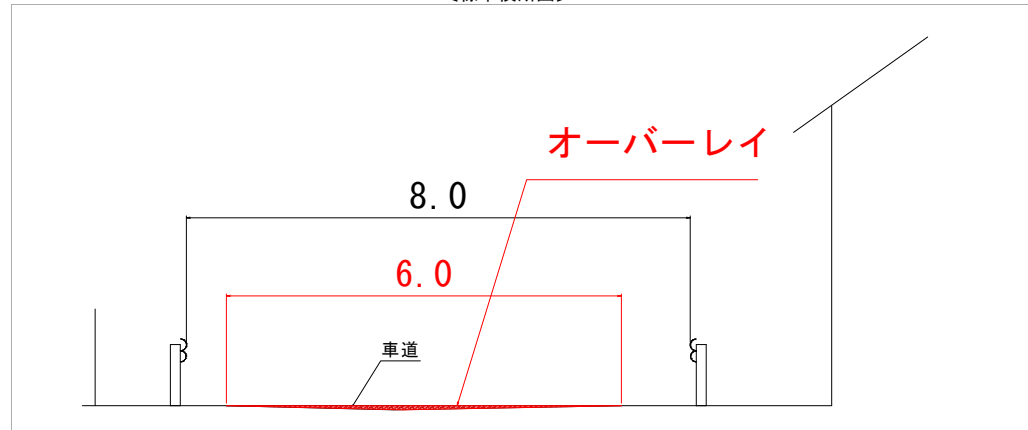
府民公募型整備事業【安心・安全整備】(府民提案型)

受付番号	154	路河川名	老富舞鶴線	提案内容	路面の段差部、ひび割れ間補修	対応案	実施	オーバーレイ ひび割れ注入
審査番号	東 - 78	箇所名	舞鶴市 亀岩町 地内	現在の 状況	舗装面の亀裂、段差があり、大型車両通過時に振動する。	実施できない理由		

〔位置図〕



〔標準横断面図〕



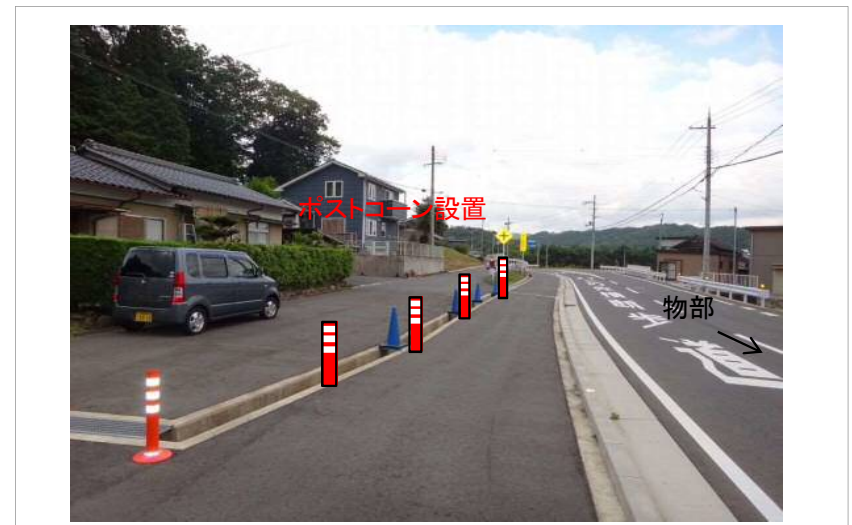
府民公募型整備事業【安心・安全整備】(府民提案型)

受付番号	176	路河川名	物部梅迫停車場線	提案内容	転落防止柵の設置	対応案	実施	ポストコーンの設置
審査番号	東 - 79	箇所名	綾部市 高槻町 地内	現在の 状況	側溝がわかりにくい ため転落する可能性 がある。	実施できな い理由		

〔位置図〕



〔標準横断面図〕



府民公募型整備事業【安心・安全整備】(府民提案型)

受付番号	177	路河川名	中山綾部線	提案内容	カーブミラー、標識、路面表示の設置	対応案	実施	カーブミラーの設置
審査番号	東 - 80	箇所名	綾部市 上野町 地内	現在の 状況	道路幅員が狭小で線形も悪いため歩行者を認識しづらいため危険である。	実施できない理由		

〔位置図〕



〔標準横断面図〕

