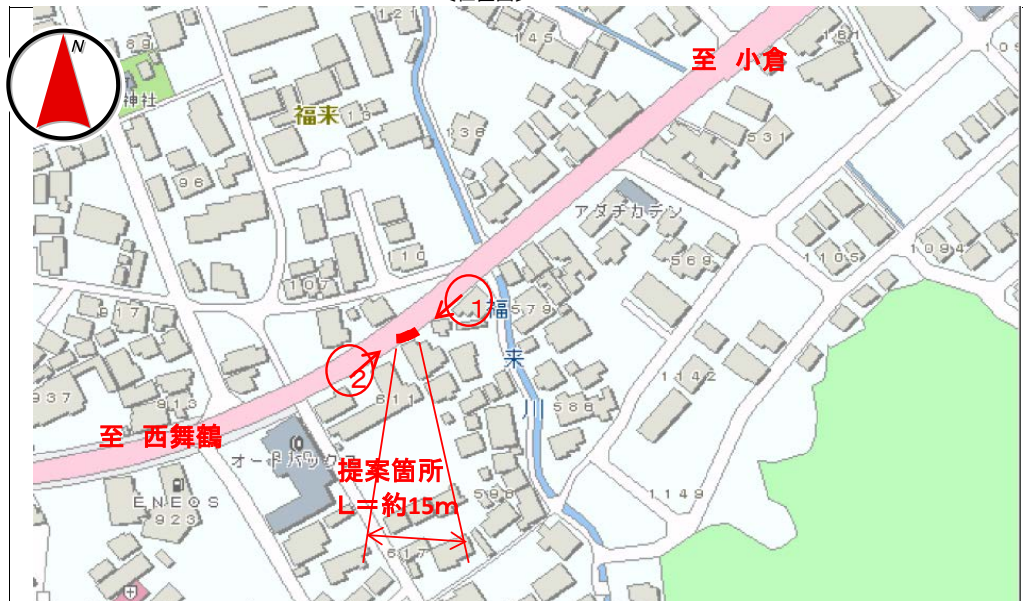


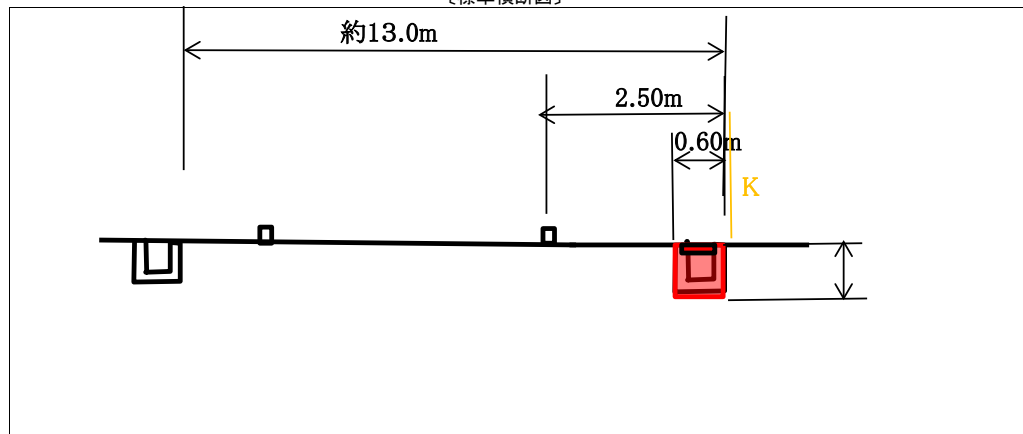
府民公募型整備事業【安心・安全整備】(府民提案型)

受付番号	5	路河川名	小倉西舞鶴線	提案内容	側溝の蓋掛け	対応案	溝蓋が無い箇所を蓋付側溝化
審査番号	東 - 1	箇所名	舞鶴市 福来 地内	現在の 状況	蓋無の老朽化した側溝で、前後に蓋付側溝あり、歩行者の通行の危険性あり	実施できない理由	

【位置図】



【標準横断面図】



①



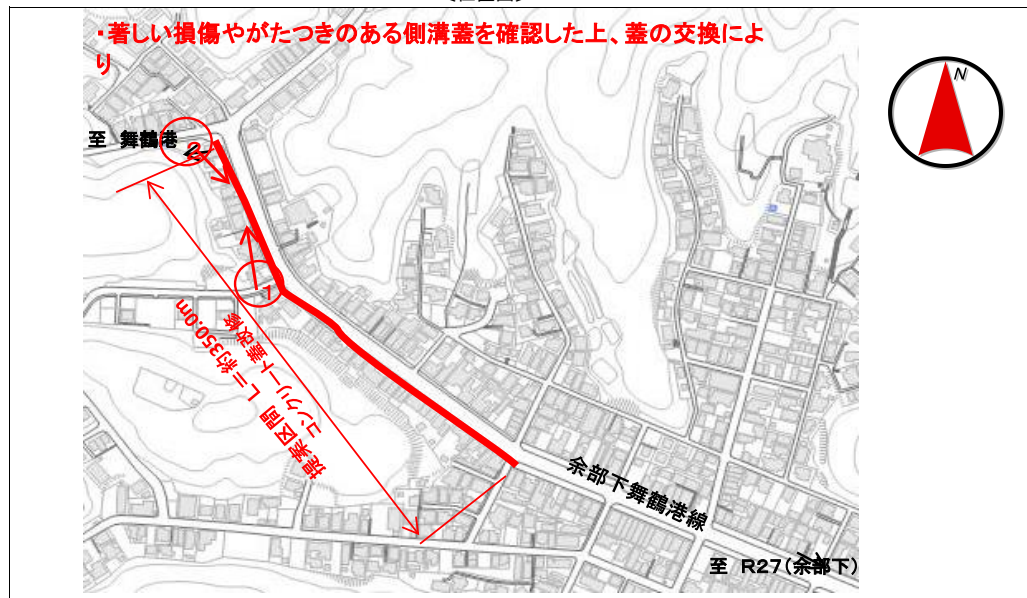
②



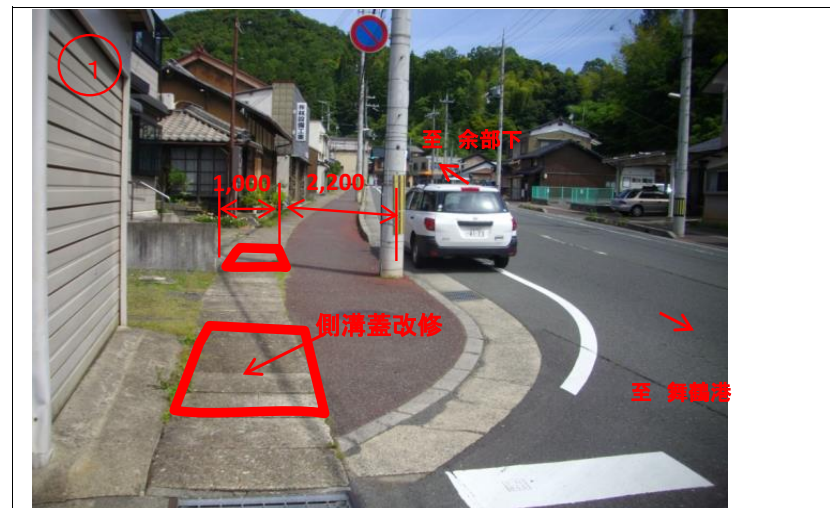
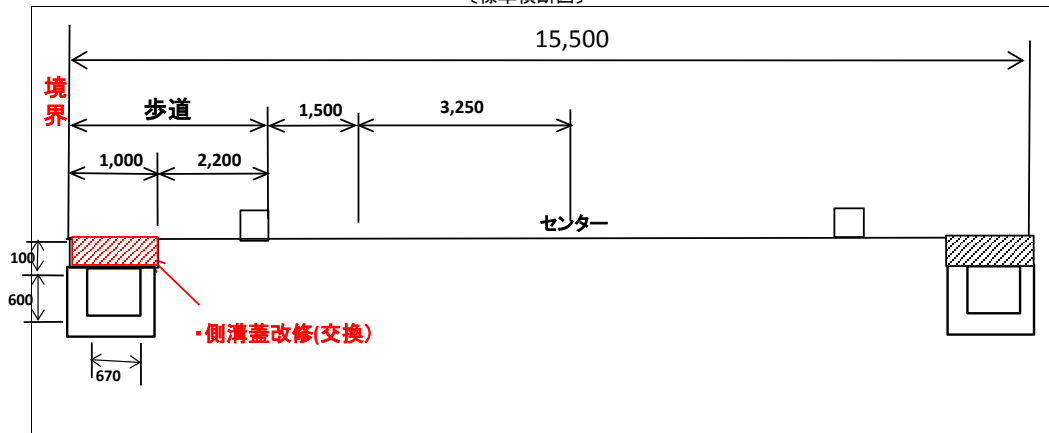
府民公募型整備事業【安心・安全整備】(府民提案型)

受付番号	184	路河川名	余部下舞鶴港線	提案内容	側溝蓋改修	対応案	側溝蓋交換
審査番号	東 - 2	箇所名	舞鶴市 余部下 地内	現在の 状況	既設側溝が老朽化し、蓋掛かりがないため、蓋にズレが生じ、歩行上危険である。	実施できない理由	

〔位置図〕



〔標準横断面図〕



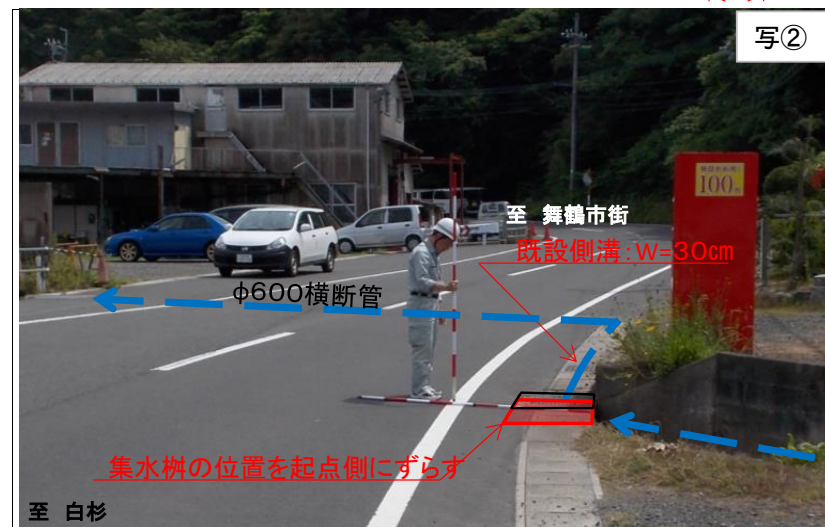
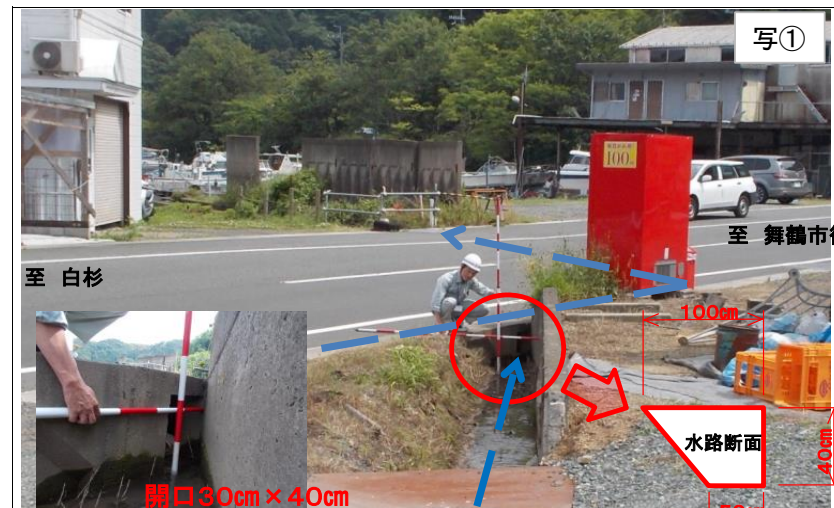
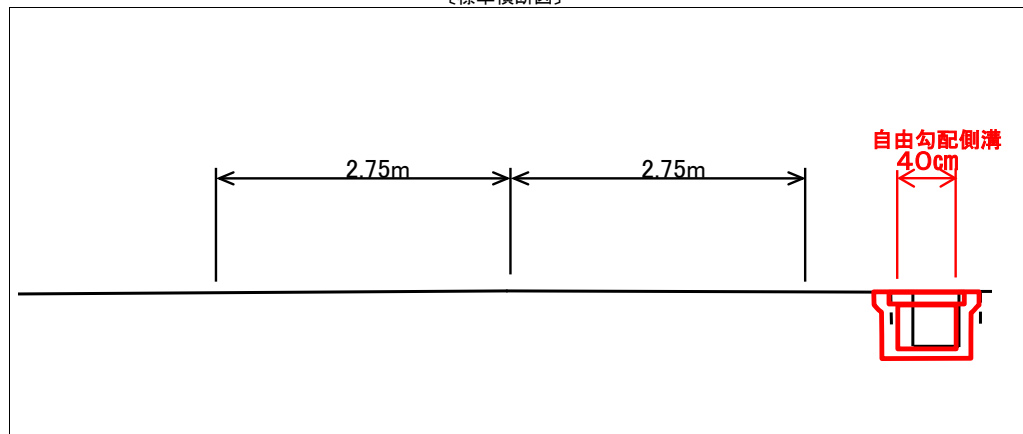
府民公募型整備事業【安心・安全整備】(府民提案型)

受付番号	15	路河川名	由良金ヶ崎上福井線	提案内容	排水口の位置を変更し、大きくする。	対応案	柵、側溝の改修(断面拡大)
審査番号	東 - 3	箇所名	舞鶴市 吉田 地内	現在の 状況	府道の側溝断面に比べ流入する水路断面が大きく、また柵の流入口が水路とずれているため、大雨時に溢水し府道冠水、工場への浸水が発生している。	実施できない理由	

〔位置図〕



〔標準横断面図〕



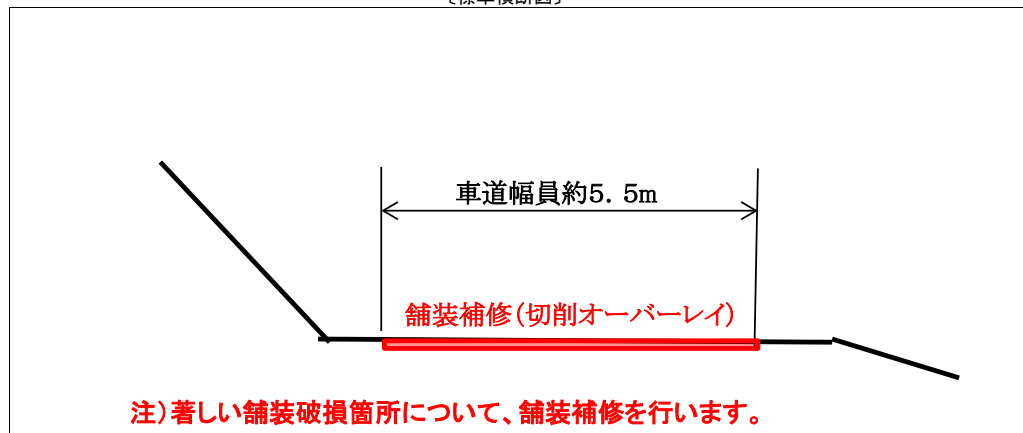
府民公募型整備事業【安心・安全整備】(府民提案型)

受付番号	81	路河川名	舞鶴和知線	提案内容	舗装補修	対応案	舗装補修の実施
審査番号	東 - 4	箇所名	舞鶴市 行永 地内	現在の 状況	路面の破損が激しく、道路中央部には亀裂 ひび割れや剥離が生じている。	実施できな い理由	

〔位置図〕



〔標準横断面図〕



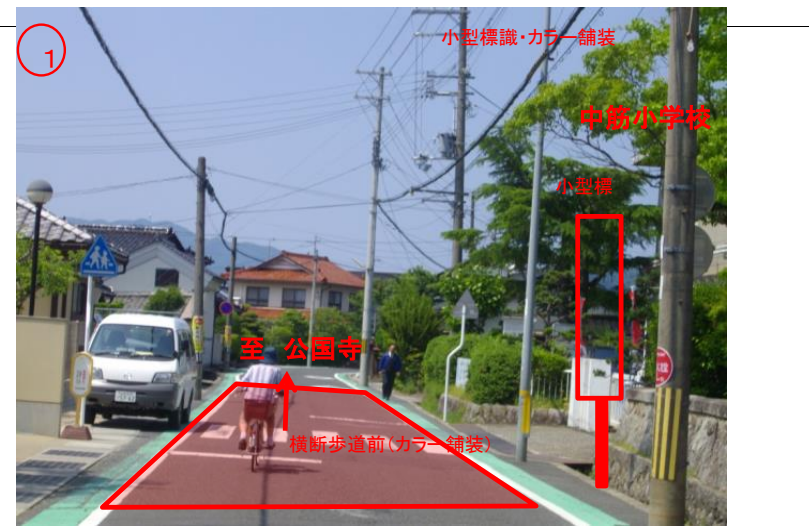
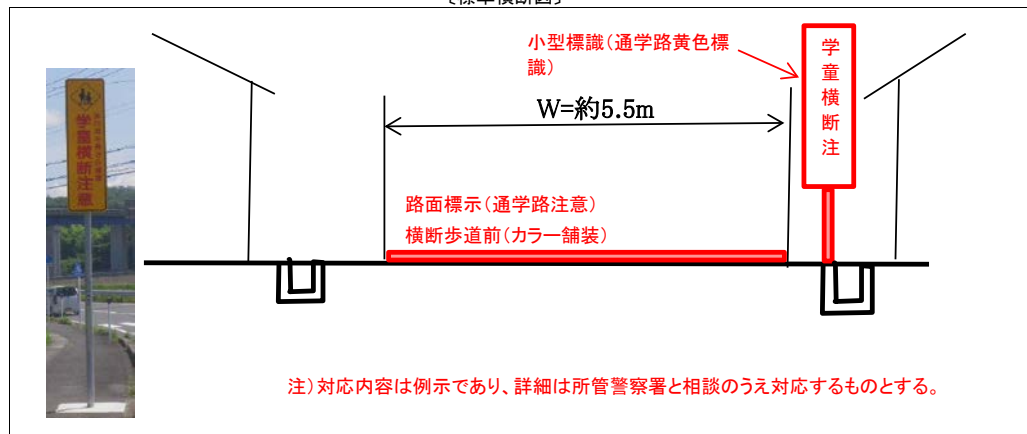
府民公募型整備事業【安心・安全整備】(府民提案型)

受付番号	91,92,93	路河川名	舞鶴綾部福知山線	提案内容	速度抑制対策、ゾーン30設定	対応案	速度抑制対策を所轄警察署と調整のうえ実施
審査番号	東 - 5,6,7	箇所名	舞鶴市 公文名 地内	現在の状況	グリーンラインが設置された30km規制路線	実施できない理由	

〔位置図〕



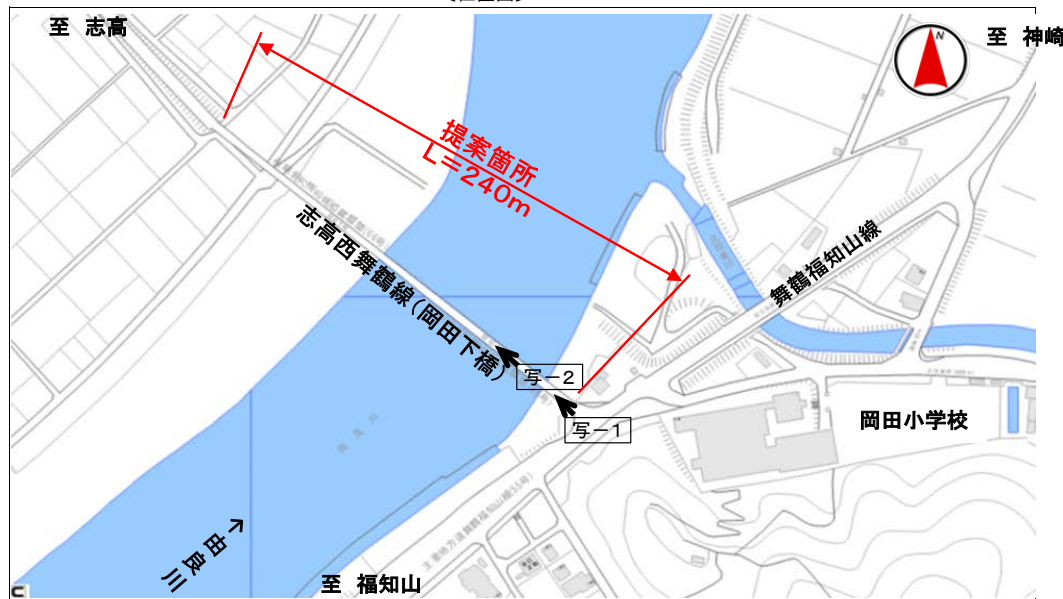
〔標準横断面図〕



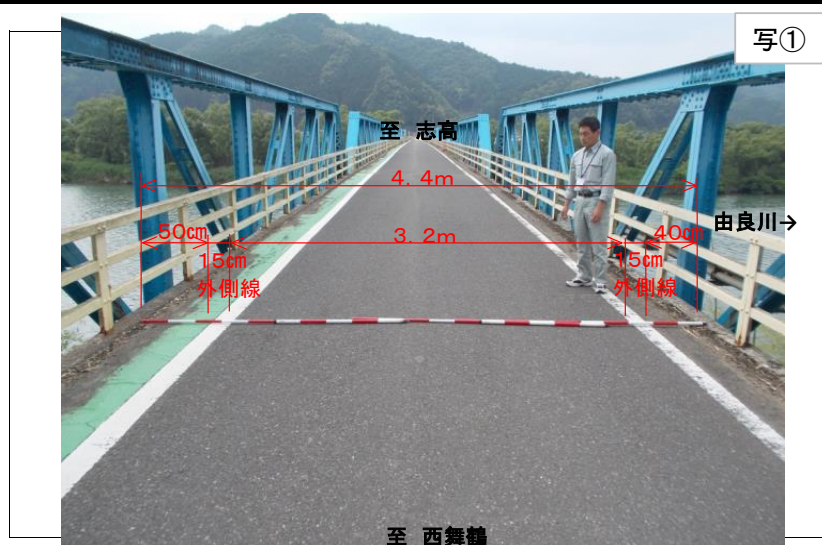
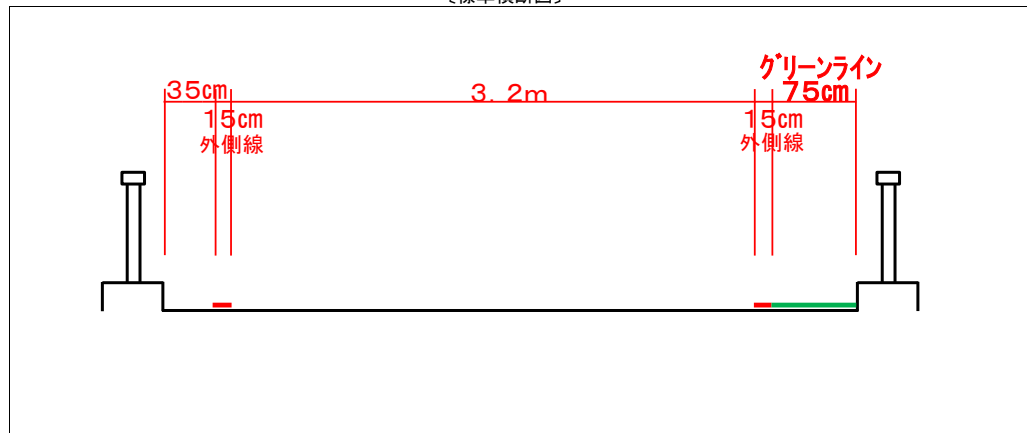
府民公募型整備事業【安心・安全整備】(府民提案型)

受付番号	126	路河川名	志高西舞鶴線	提案内容	区画線を引き直し、グリーンラインを拡幅する	対応案	外側線の引き直し、グリーンラインの拡幅(500から750へ)
審査番号	東 - 8	箇所名	舞鶴市 志高 地内	現在の 状況	通学路でグリーンラインは設置されているが、橋上で幅が狭いため危険。	実施できない理由	

〔位置図〕



〔標準横断面図〕



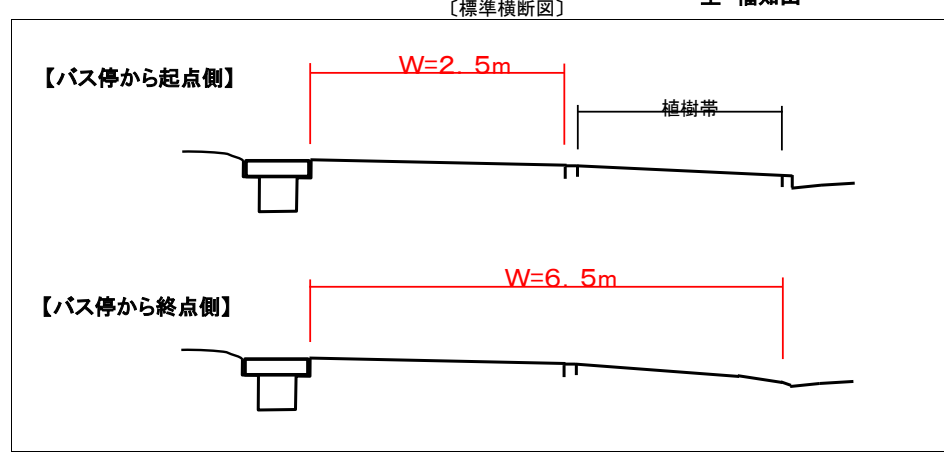
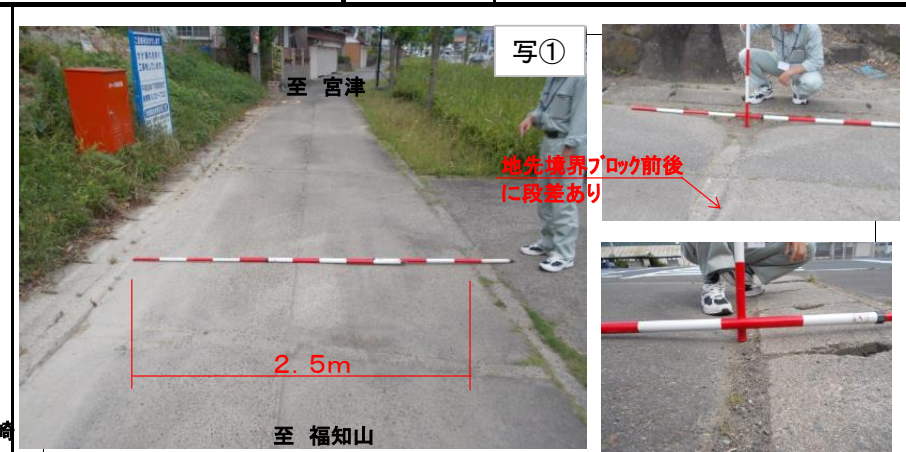
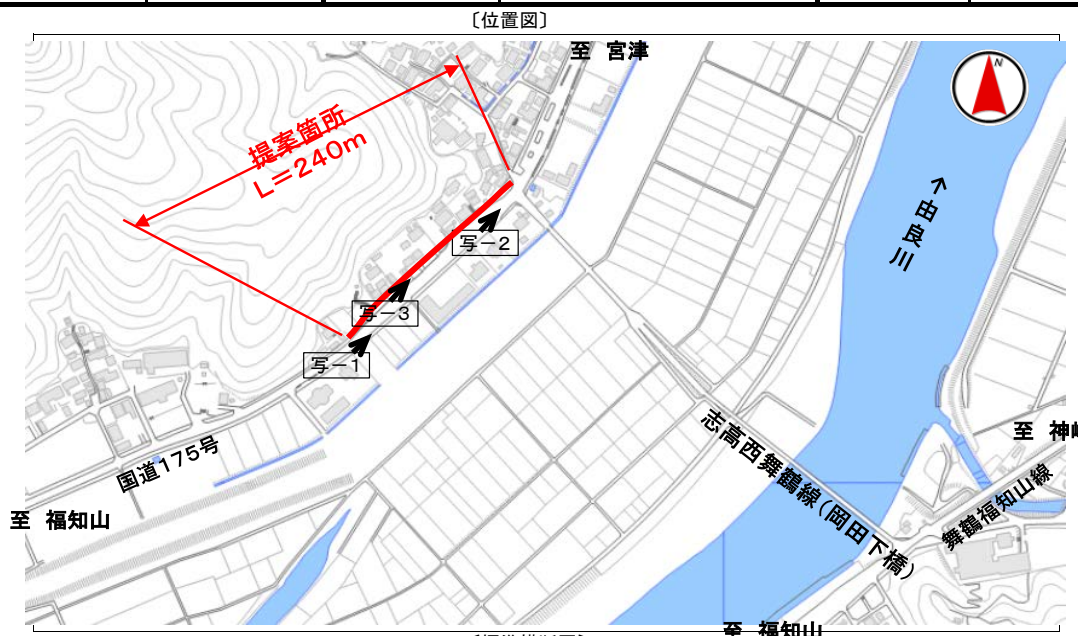
写①



写②

府民公募型整備事業【安心・安全整備】(府民提案型)

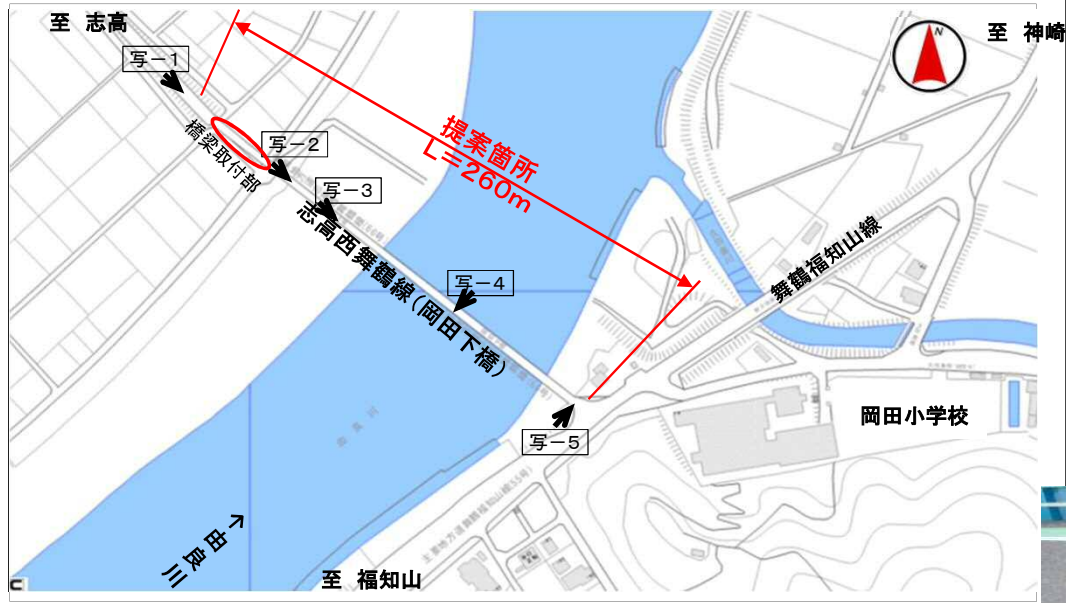
受付番号	134	路河川名	国道175号	提案内容	歩道舗装修繕	対応案	歩道舗装修繕
審査番号	東 - 9	箇所名	舞鶴市 志高 地内	現在の 状況	歩道舗装に段差があり、歩行者、自転車の 通行に危険	実施できな い理由	



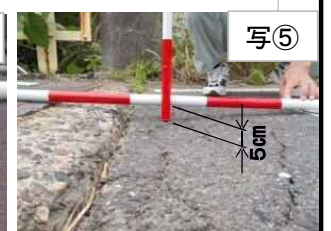
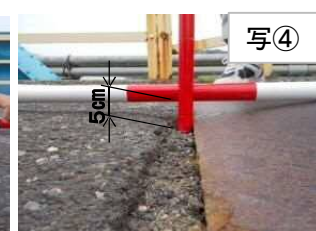
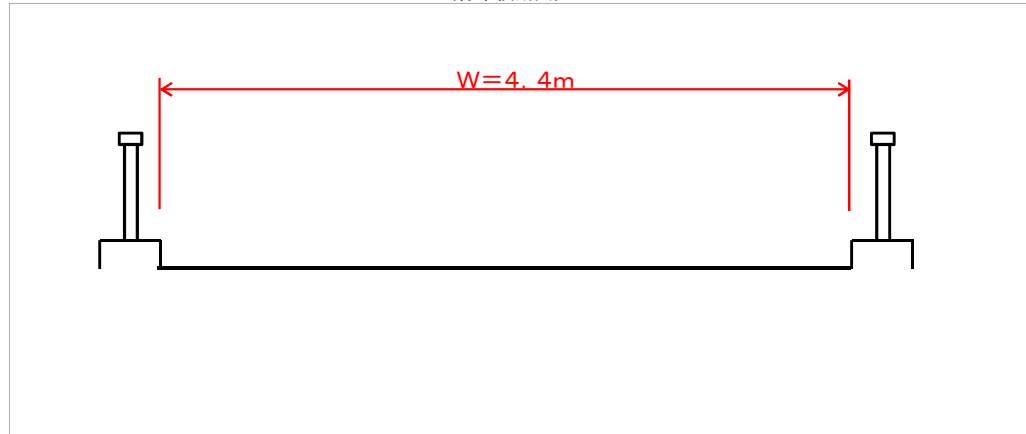
府民公募型整備事業【安心・安全整備】(府民提案型)

受付番号	135	路河川名	志高西舞鶴線	提案内容	舗装補修	対応案	橋梁起点側取付部及び伸縮継手前後の舗装補修
審査番号	東 - 10	箇所名	舞鶴市 志高 地内	現在の状況	橋の前後と伸縮継手に段差が生じており、車両の通行に危険である。	実施できない理由	

〔位置図〕

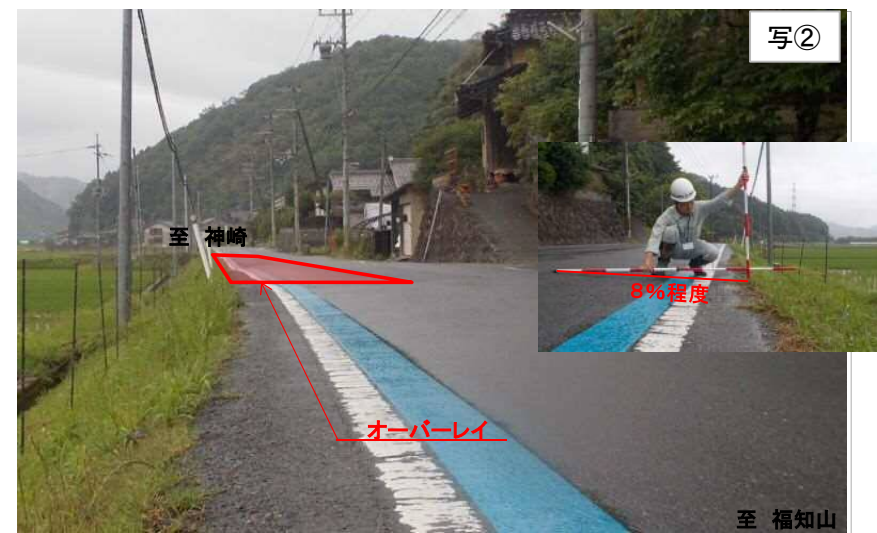
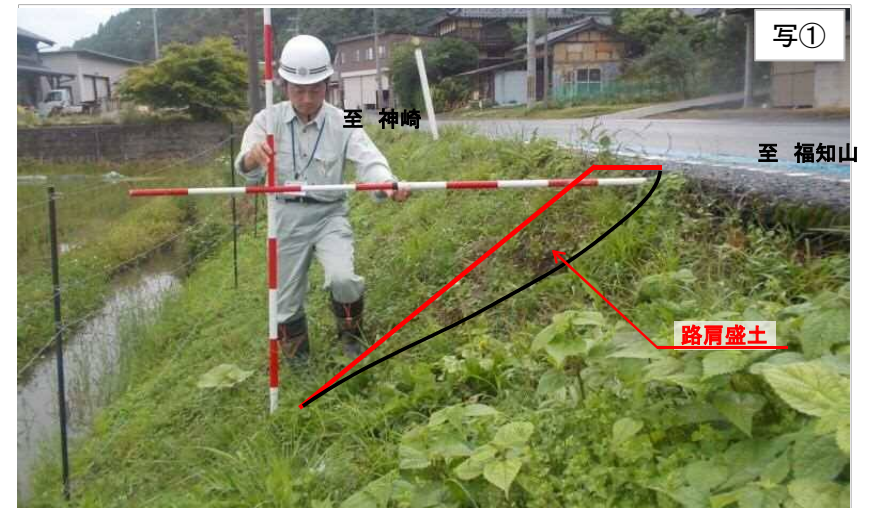


〔標準横断面図〕



府民公募型整備事業【安心・安全整備】(府民提案型)

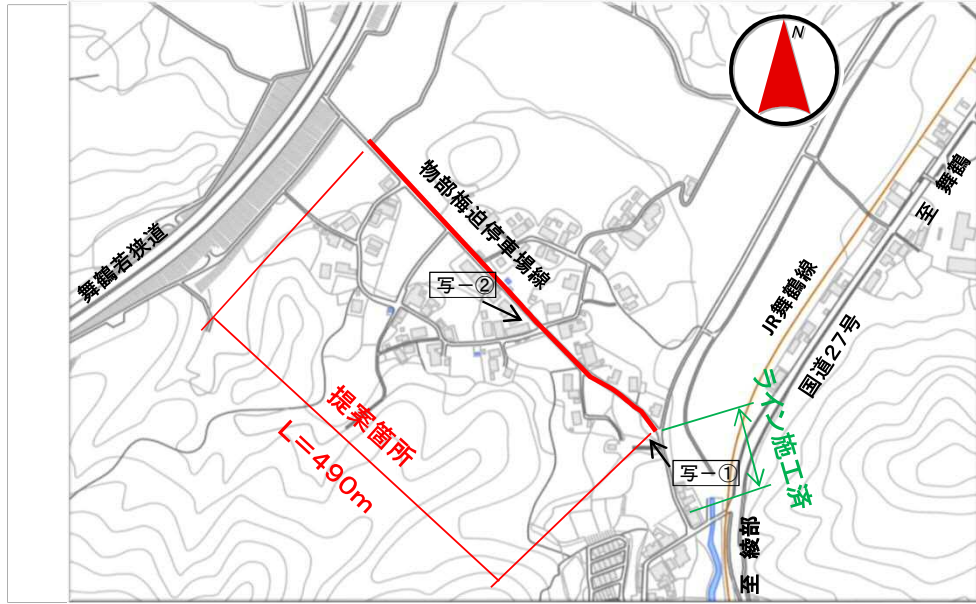
受付番号	186	路河川名	舞鶴福知山線	提案内容	舗装、法面の補修	対応案	舗装、法面の補修 (損傷が著しい箇所のみ)
審査番号	東 - 11	箇所名	舞鶴市 三日市 地内	現在の 状況	狭い路肩が崩れており、一部舗装の沈下もあり、自転車、バイク等の転倒のおそれがある。	実施できない理由	



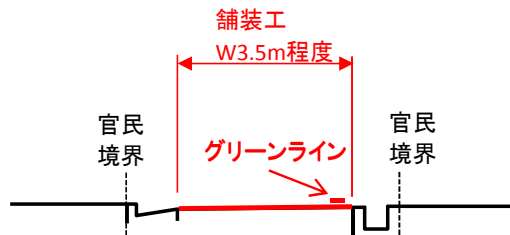
府民公募型整備事業【安心・安全整備】(府民提案型)

受付番号	187	路河川名	物部梅迫停車場線	提案内容	グリーンライン、舗装修繕	対応案	カラー舗装(グリーンライン) 舗装修繕工
審査番号	東 - 12	箇所名	綾部市 上杉町 地内	現在の 状況	通学路であるが、歩道がなく道路幅員も狭小なため、歩行者の安全が確保されていない。	実施できない理由	

〔位置図〕



〔標準横断面図〕



注) 舗装修繕は著しい舗装損傷範囲を調査の上、実施する。



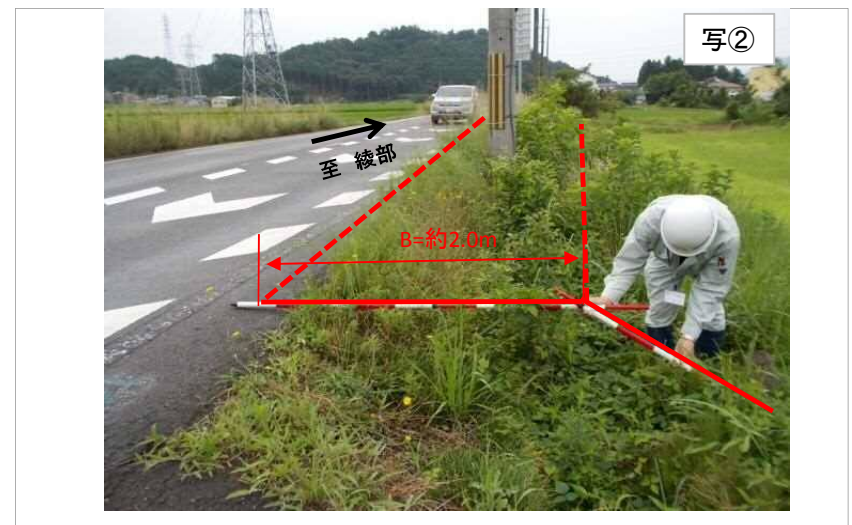
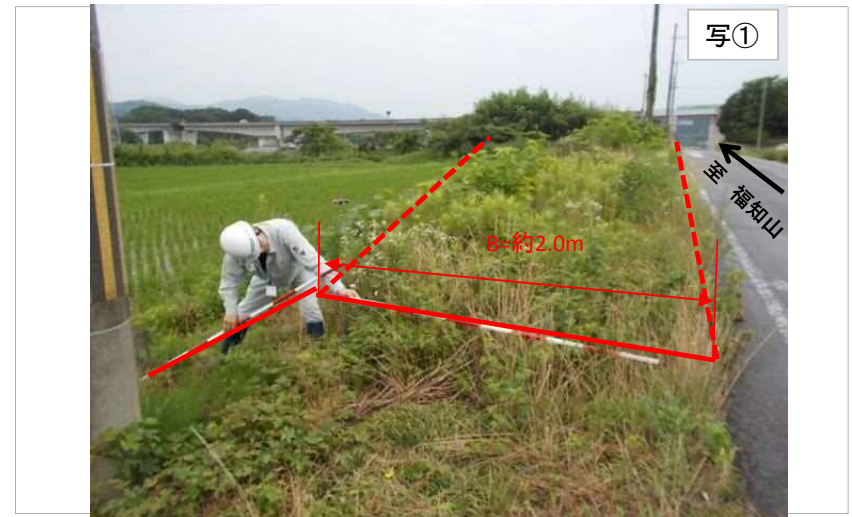
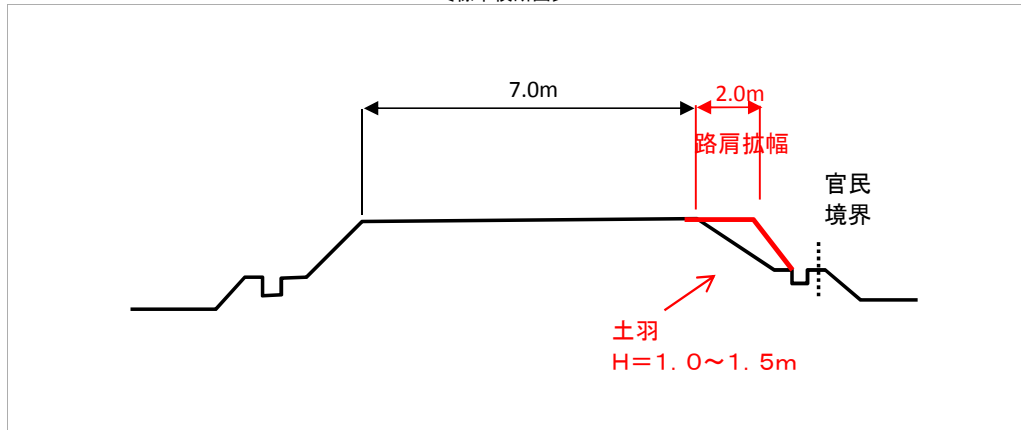
府民公募型整備事業【安心・安全整備】(府民提案型)

受付番号	18	路河川名	舞鶴綾部福知山線	提案内容	歩道の設置	対応案	実施できない理由
審査番号	東 - 13	箇所名	綾部市 小貝町 地内	現在の状況	TANTANロングライドの拠点であり、サイクリング者が多く通行しているが路肩が狭く、車両との安全な通行に支障をきたしている。		

〔位置図〕



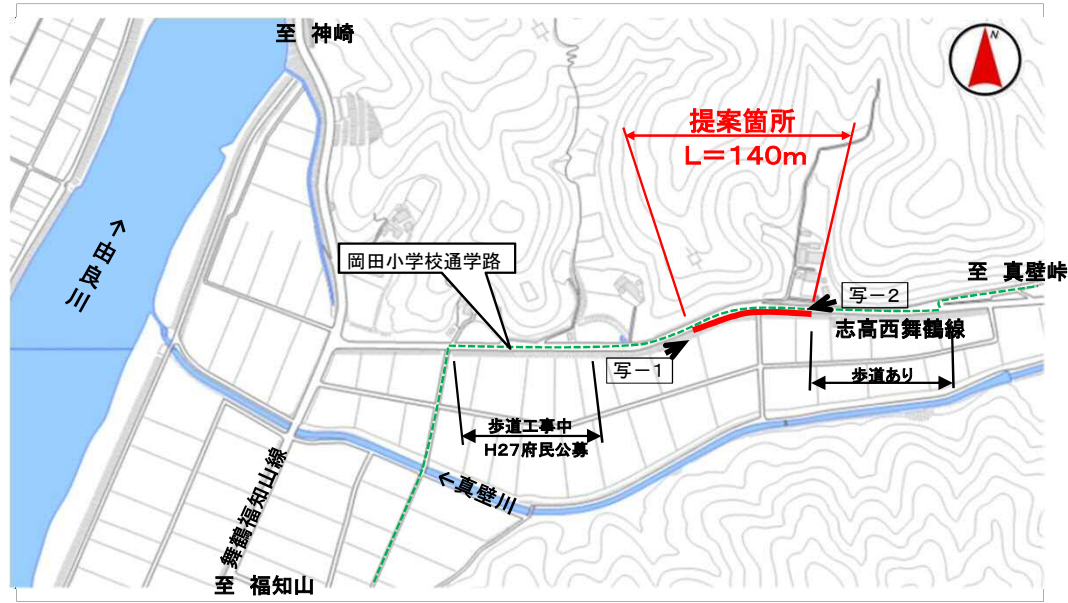
〔標準横断面図〕



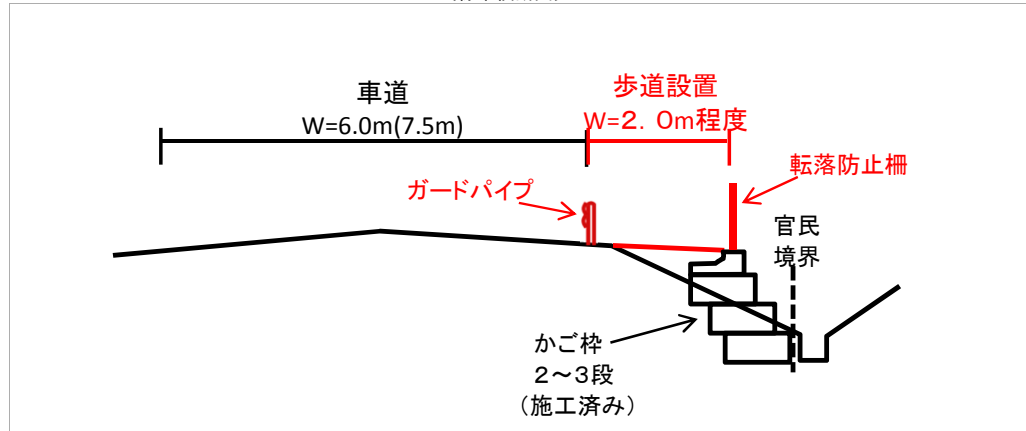
府民公募型整備事業【安心・安全整備】(府民提案型)

受付番号	37	路河川名	志高西舞鶴線	提案内容	歩道設置	対応案	路肩舗装、防護柵設置
審査番号	東 - 14	箇所名	舞鶴市 久田美 地内	現在の 状況	通学路で、前後区間は歩道が設置されているが、当該区間には歩道が無く、路肩も狭いため児童の通行に危険。	実施できない理由	

〔位置図〕



〔標準横断面図〕



写①



写②



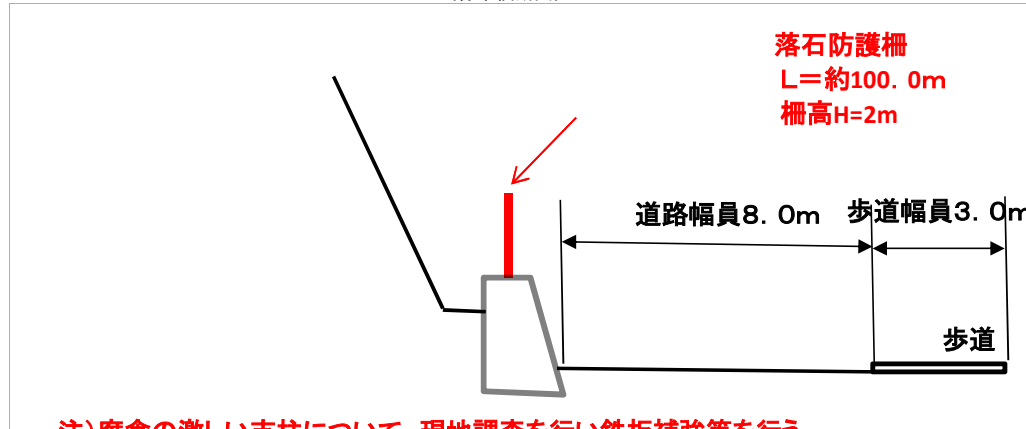
府民公募型整備事業【安心・安全整備】(府民提案型)

受付番号	119	路河川名	舞鶴野原港高浜線	提案内容	落石防護柵の補修	対応案	落石防止柵の支柱を補修
審査番号	東 - 15	箇所名	舞鶴市 大波下 地内	現在の状況	既存落石防護柵の老朽化により機能を期待できない。(対側歩道は通学路となっている。)	実施できない理由	

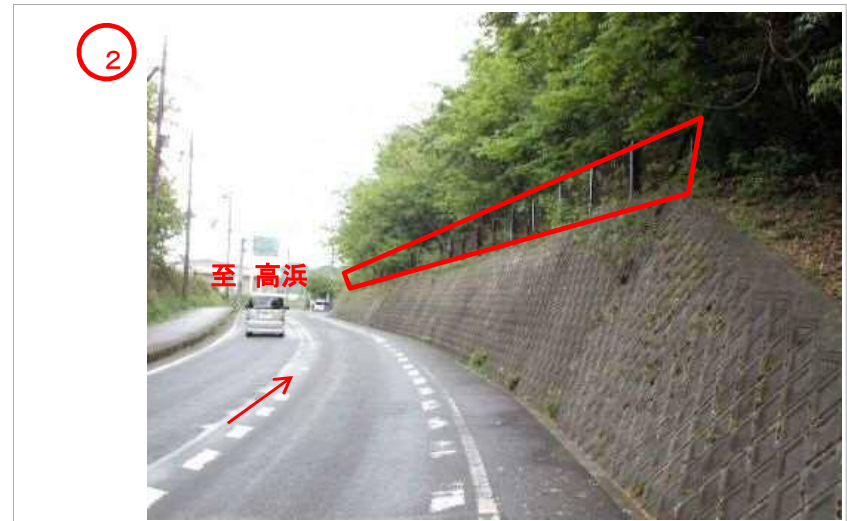
【位置図】



【標準横断面図】



注) 腐食の激しい支柱について、現地調査を行い鉄板補強等を行う。



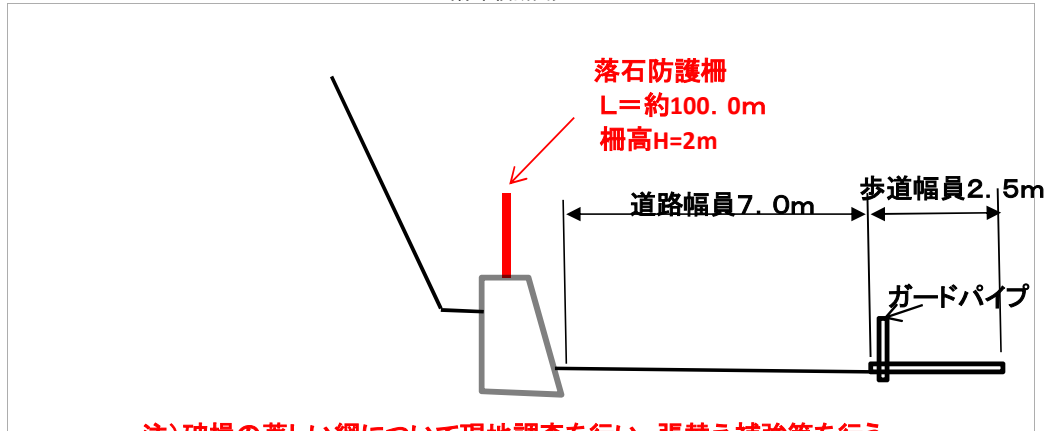
府民公募型整備事業【安心・安全整備】(府民提案型)

受付番号	120	路河川名	舞鶴野原港高浜線	提案内容	落石防止柵の補修	対応案	落石防護柵の網を補修
審査番号	東 - 16	箇所名	舞鶴市 大波下 地内	現在の状況	既設落石防護柵の老朽化により機能を期待できない。(対側歩道は通学路となっている。)	実施できない理由	

【位置図】



【標準横断面図】



注) 破損の著しい網について現地調査を行い、張替え補強等を行う。



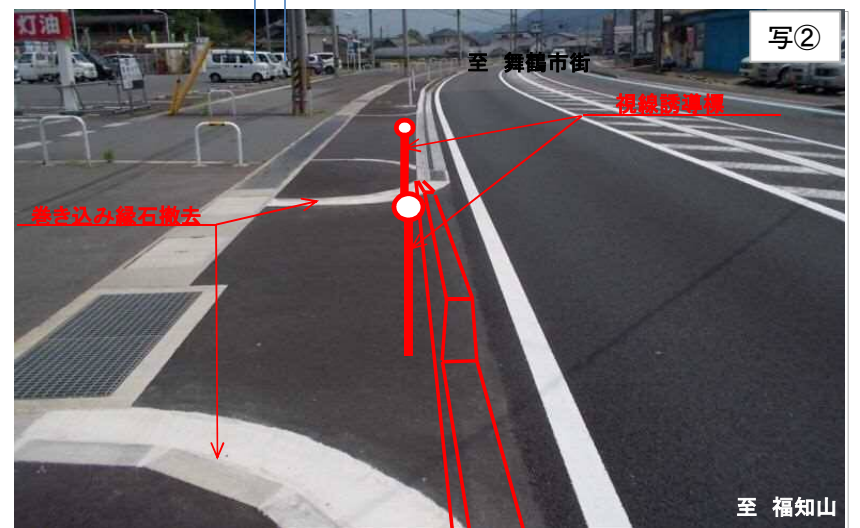
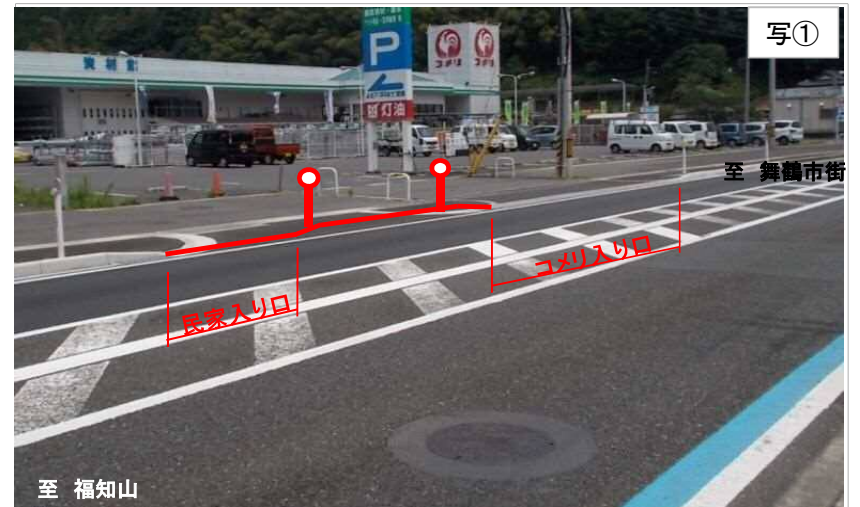
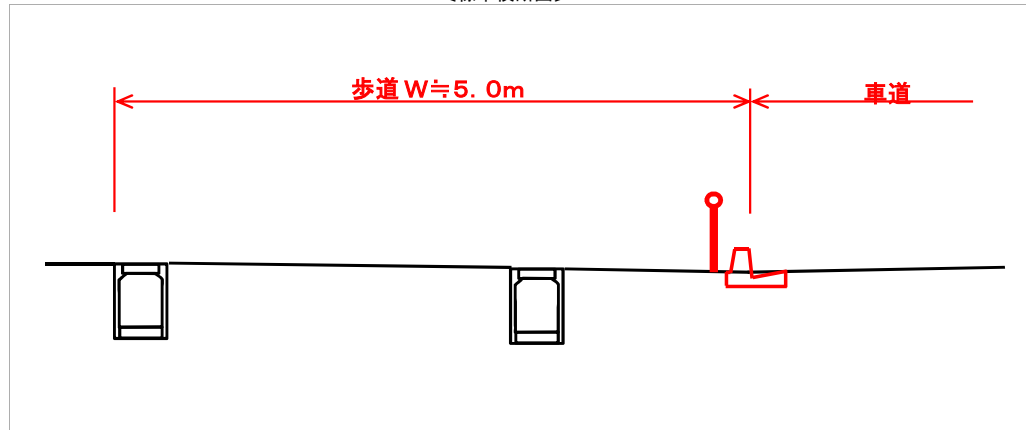
府民公募型整備事業【安心・安全整備】(府民提案型)

受付番号	83	路河川名	国道175号	提案内容	歩道縁石の設置	対応案	L型街渠、視線誘導標
審査番号	東 - 17	箇所名	舞鶴市 上福井 地内	現在の 状況	歩車道境界ブロックが無く、車両が自由に隣接店舗へ出入りするため歩行者の通行に危険。	実施できない理由	

〔位置図〕

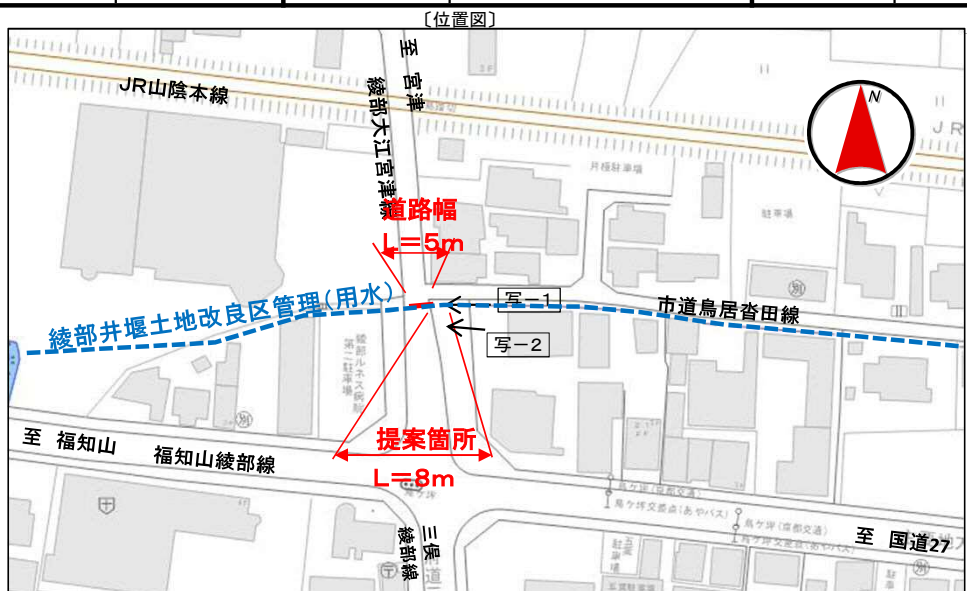


〔標準横断面図〕

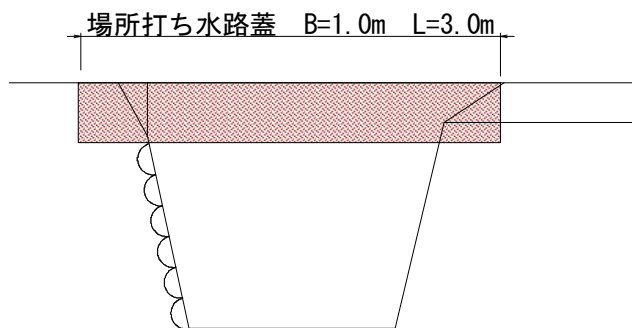


府民公募型整備事業【安心・安全整備】(府民提案型)

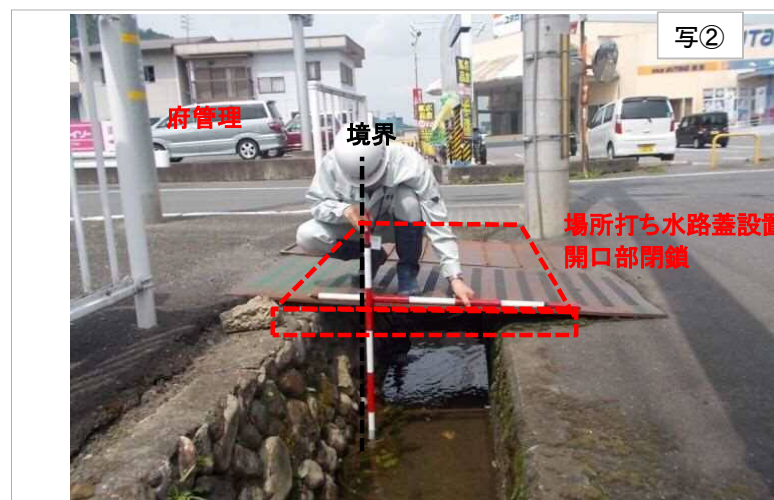
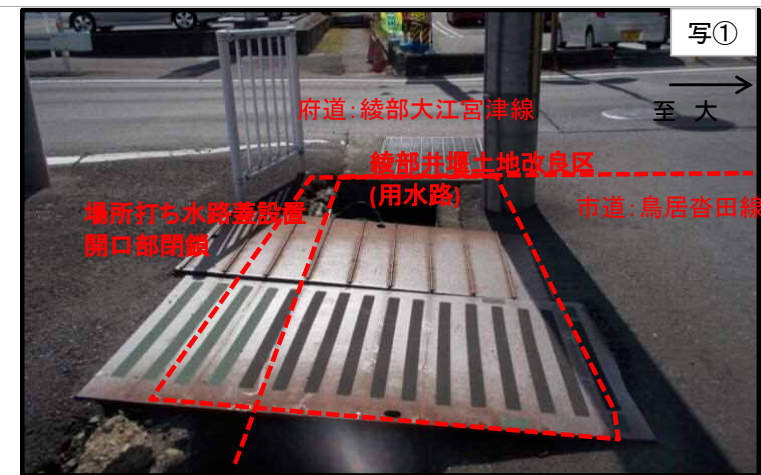
受付番号	58	路河川名	綾部大江宮津線	提案内容	歩道設置(水路蓋部分) 横断水路の断面拡幅	対応案	水路蓋の設置 (水路に蓋を掛け、開口部を閉鎖)
審査番号	東 - 18	箇所名	綾部市 大島町 地内	現在の 状況	歩行者は水路上の仮設鉄板上を通行し、 開口部からの転落の危険がある。	実施できない理由	



〔標準横断面図〕



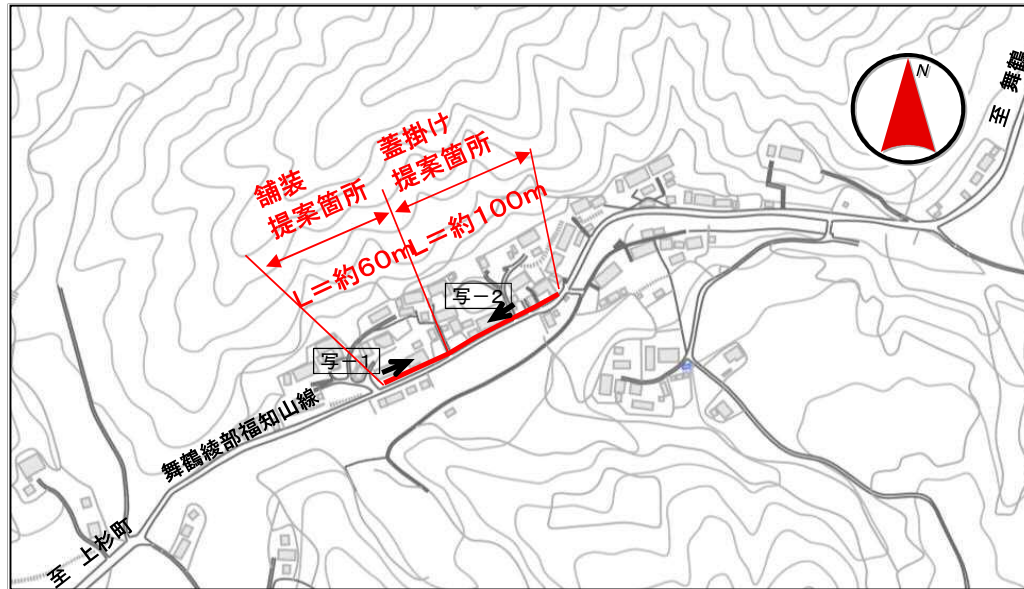
注) 市道管理者の綾部市と連携して、水路蓋を設置する。



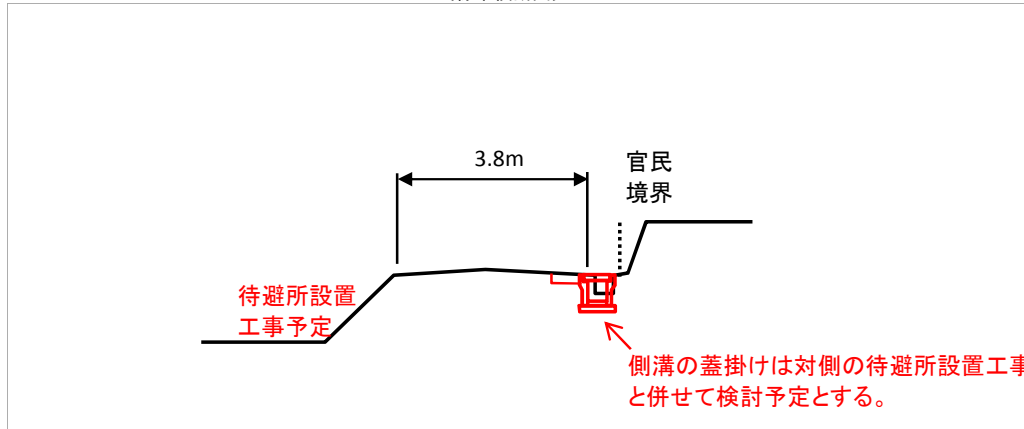
府民公募型整備事業【安心・安全整備】(府民提案型)

受付番号	72	路河川名	舞鶴綾部福知山線	提案内容	側溝の蓋掛 路面排水処理	対応案	舗装修繕工(一部実施)
審査番号	東 - 19	箇所名	綾部市 於与岐町 地内	現在の 状況	幅員狭小区間で側溝に蓋がないため、車輛 の離合が困難な状況	実施できな い理由	

〔位置図〕



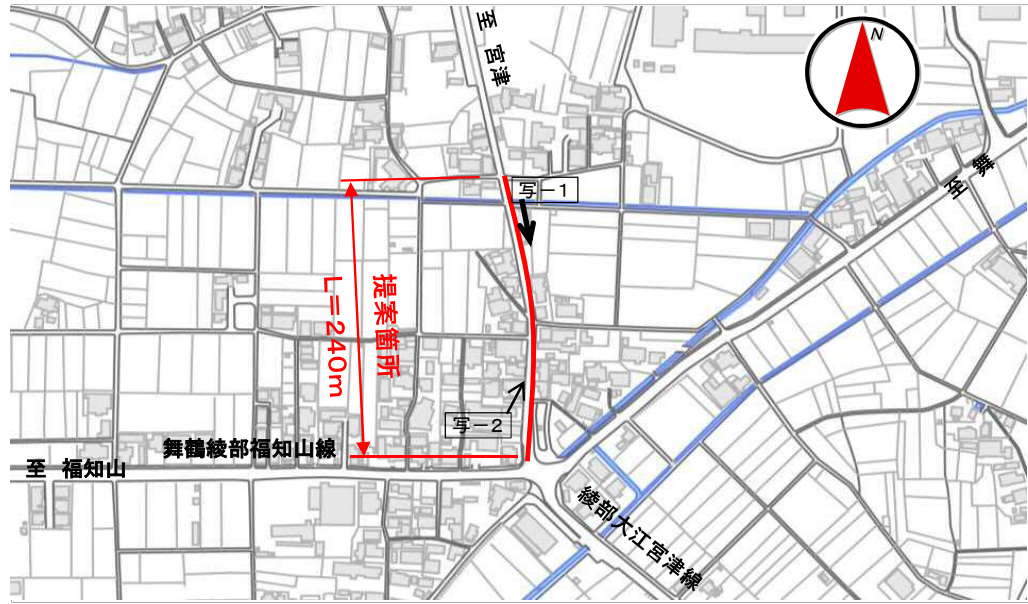
〔標準横断面図〕



府民公募型整備事業【安心・安全整備】(府民提案型)

受付番号	189	路河川名	綾部大江宮津線	提案内容	舗裝修繕・路肩グリーンラインの設置	対応案	舗裝修繕工(一部実施)
審査番号	東 - 20	箇所名	綾部市 栗町 地内	現在の 状況	歩道がなく路肩が狭いため、歩行者の安全が確保されていない。通学路ではない。	実施できない理由	

〔位置図〕



〔標準横断面図〕

