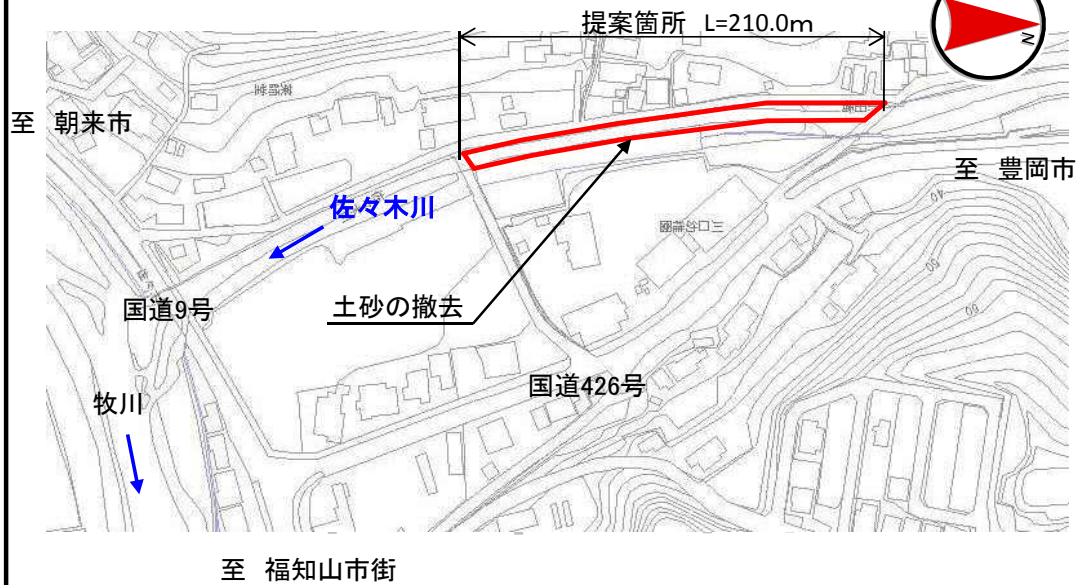


H28府民公募型整備事業【安心・安全整備】

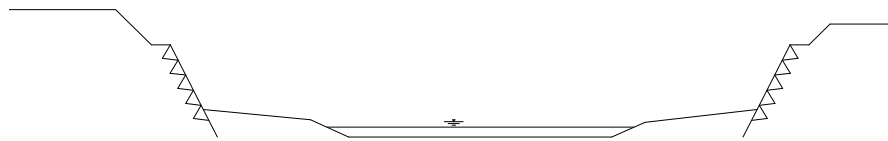
府民提案型

受付番号	178	路河川名	佐々木川	提案内容	土砂の撤去	対応案	実施できない
審査番号	西-41	箇所名	福知山市 下小田 地内	現在の 状況	大量の土砂が川底に堆積し豪雨時には 氾濫する危険性がある。	実施できな い理由	緊急性を要しないため。 (著しい堆積が見られない。)

〔位置図〕



標準断面図



H28府民公募型整備事業【安心・安全整備】

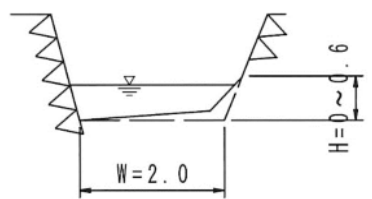
府民提案型

受付番号	63	路河川名	堺川	提案内容	浚渫	対応案	実施できない
審査番号	西-42	箇所名	福知山市 畑中地内	現在の 状況	河川内全体的に土砂が堆積し河積を阻害している箇所がある。	実施できない理由	緊急性を要しないため。

位置図



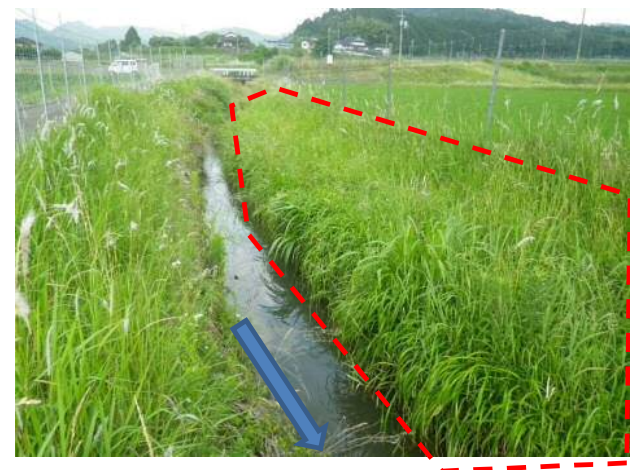
〔標準横断面図〕



①



①



H28府民公募型整備事業【安心・安全整備】

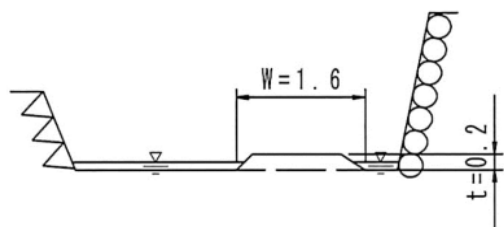
府民提案型

受付番号	214	路河川名	堺川	提案内容	浚渫	対応案	実施できない
審査番号	西-43	箇所名	福知山市 畑中地内	現在の 状況	河川内全体的に土砂が堆積し河積を阻害している箇所がある。	実施できない理由	緊急性を要しないため。

位置図



〔標準横断面図〕



①



①

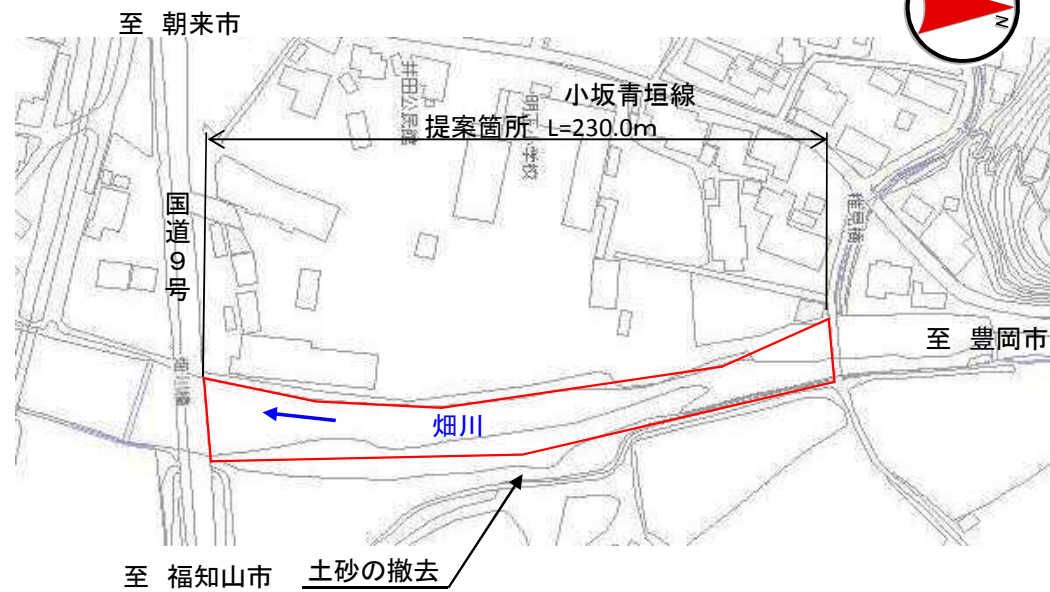


H28府民公募型整備事業【安心・安全整備】

府民提案型

受付番号	33	路河川名	畑川	提案内容	土砂の撤去	対応案	実施できない
審査番号	西-44	箇所名	福知山市 夜久野町井田 地内	現在の 状況	砂利が堆積している。	実施できない 理由	緊急性を要しないため。 (著しい堆積が見られない。)

〔位置図〕



標準断面図



H28府民公募型整備事業【安心・安全整備】

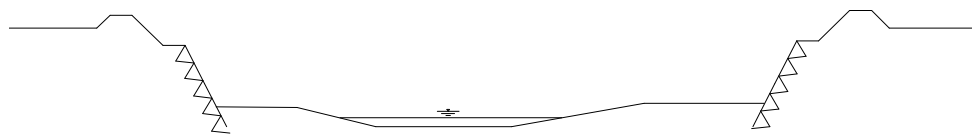
府民提案型

受付番号	106	路河川名	畑川	提案内容	土砂の撤去	対応案	実施できない
審査番号	西-45	箇所名	福知山市 夜久野町畑 地内	現在の 状況	畑川と金尾川の合流地点に土石の堆積が多く豪雨時に越流の危険性がある。	実施できない理由	緊急性を要しないため。 (著しい堆積が見られない。)

〔位置図〕



標準断面図



H28府民公募型整備事業【安心・安全整備】

府民提案型

受付番号	222	路河川名	土師川	提案内容	浚渫	対応案	実施できない
審査番号	西-46	箇所名	福知山市 三和町大身地内	現在の 状況	河川内全体的に土砂が堆積し河積を阻害している箇所がある。	実施できない理由	緊急性を要しないため。

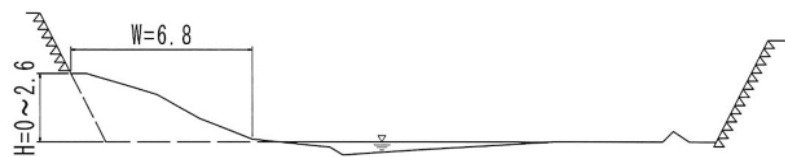
〔位置図〕

位置図



〔標準横断面図〕

①



②



①



②



H28府民公募型整備事業【安心・安全整備】

府民提案型

受付番号	230	路河川名	土師川	提案内容	浚渫	対応案	実施できない
審査番号	西-47	箇所名	福知山市 三和町大身地内	現在の 状況	河川内全体的に土砂が堆積し河積を阻害している箇所がある。	実施できない理由	緊急性を要しないため。

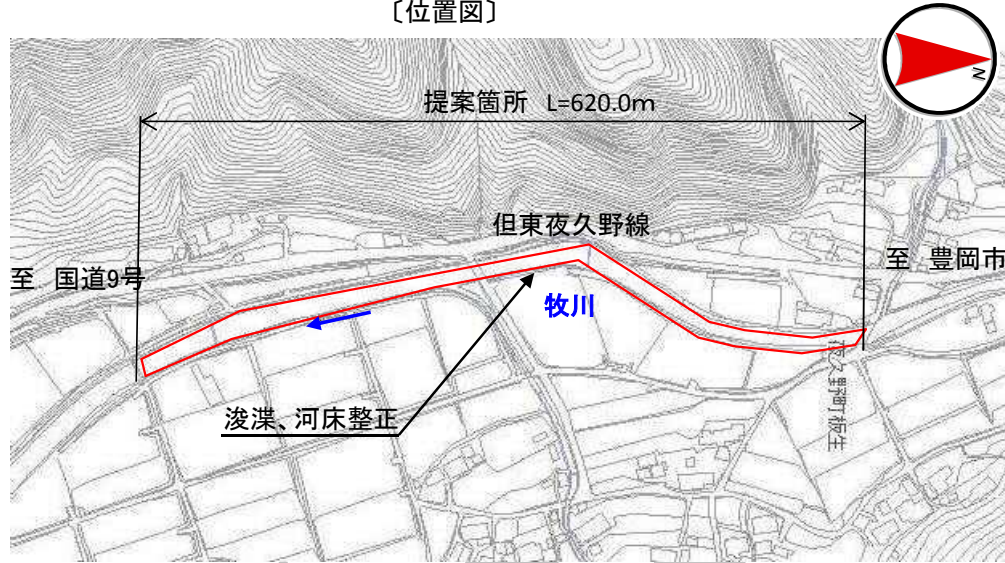


H28府民公募型整備事業【安心・安全整備】

府民提案型

受付番号	182	路河川名	牧川	提案内容	浚渫、河床整正	対応案	実施できない
審査番号	西-48	箇所名	福知山市 夜久野町板生 地内	現在の 状況	片側は土砂が堆積し、片側は浸食され一部では護岸基礎が見えている。	実施できない理由	緊急性を要しないため。 (著しい堆積が見られない。)

〔位置図〕



標準断面図



H28.6.10撮影

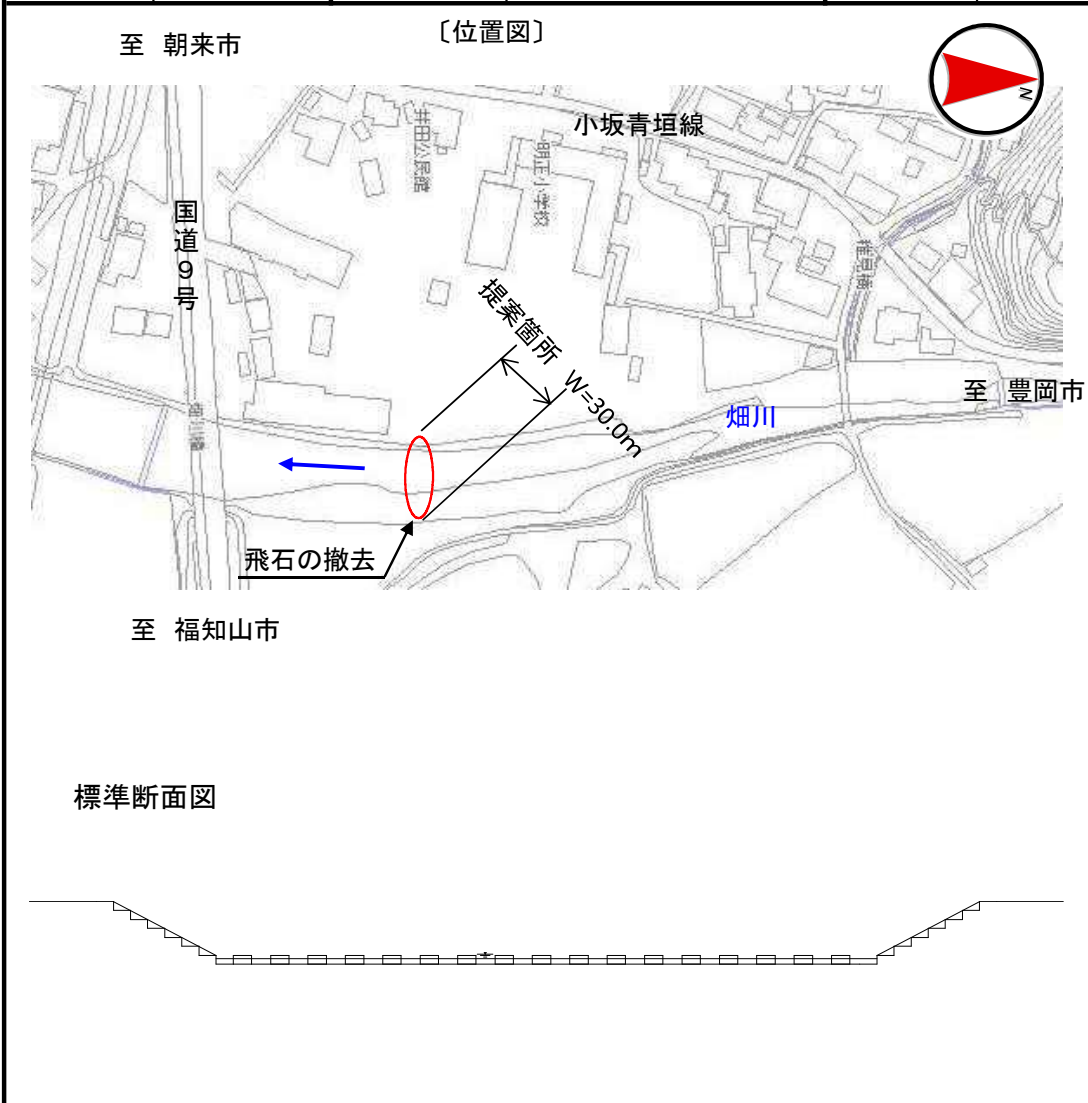


H28.6.28撮影

H28府民公募型整備事業【安心・安全整備】

府民提案型

受付番号	32	路河川名	畑川	提案内容	飛び石の撤去	対応案	実施できない
審査番号	西-49	箇所名	福知山市 夜久野町井田 地内	現在の 状況	飛び石に土砂が堆積し、流れが変わり用水 取り入れ口が機能していない。小学校も廃 校となり遊ぶ子供の姿も見られない。	実施できな い理由	緊急性を要しないため。



H28府民公募型整備事業【安心・安全整備】

府民提案型

受付番号	233	路河川名	牧川	提案内容	コンクリート、石積護岸の設置	対応案	実施できない
審査番号	西-50	箇所名	福知山市 夜久野町平野 地内	現在の 状況	獣害で土羽護岸が掘り返されており、 堤防が浸食される恐れがある。	実施できな い理由	緊急性を要しないため。 (著しい浸食は見られない。)

〔位置図〕



至 国道9号

標準断面図



H28府民公募型整備事業(府民提案型)

安心・安全整備

受付番号	172	路河川名	弘法川	提案内容	護岸天端と階段工上部に防護柵設置	対応案	実施できない
審査番号	西-51	箇所名	福知山市 篠尾地内	現在の 状況	家屋前の護岸に防護柵がなく転落の危険がある	実施できない理由	③不特定多数の府民の受益につながらないため

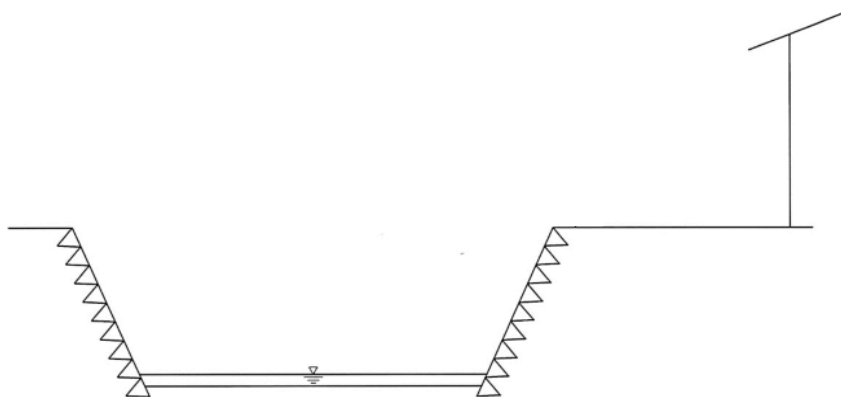
〔位置図〕

位置図

提案箇所 L=10m



〔標準横断面図〕



①



①



H28府民公募型整備事業【安心・安全整備】

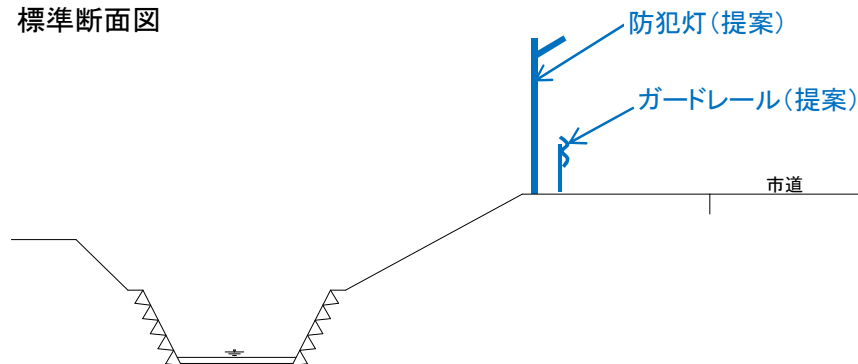
府民提案型

受付番号	206	路河川名	獅子ヶ市川	提案内容	ガードレール、防犯灯の設置	対応案	実施できない
審査番号	西-52	箇所名	福知山市 夜久野町板生 地内	現在の 状況	公民館来館者が市道沿いに駐車するとき、 河川に転落する恐れがある。	実施できない 理由	①京都府が管理する施設ではないため。

〔位置図〕



標準断面図

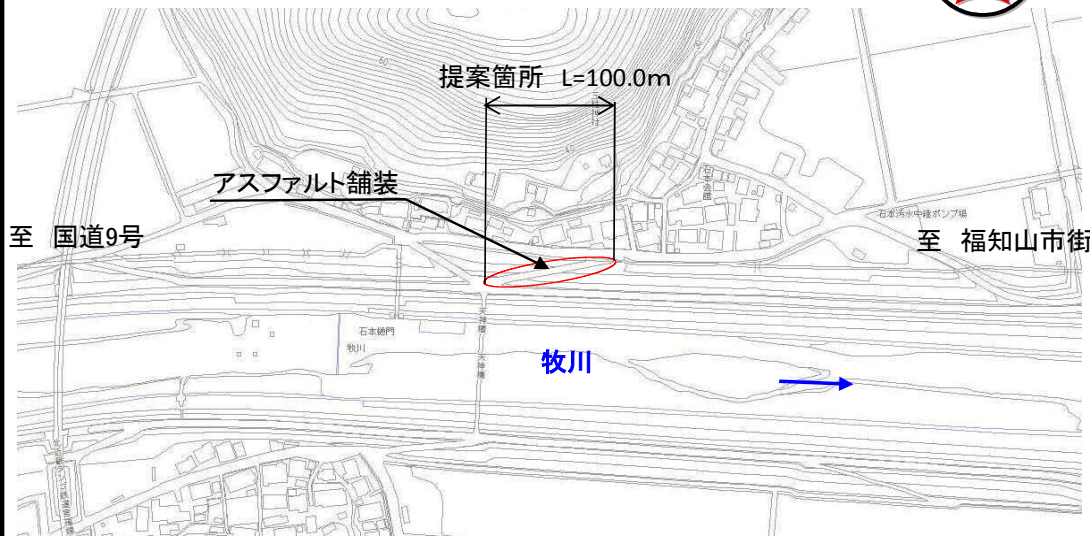


H28府民公募型整備事業【安心・安全整備】

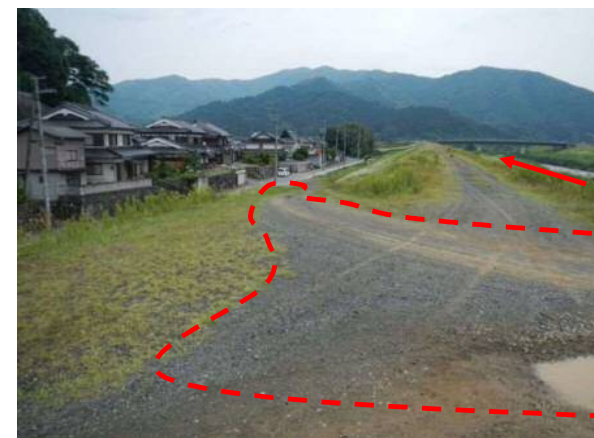
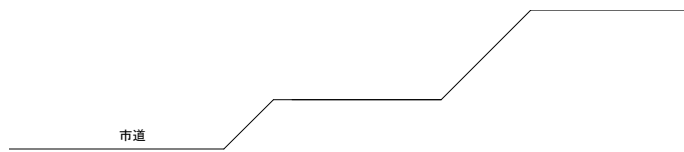
府民提案型

受付番号	176	路河川名	牧川	提案内容	市道から天神橋までの区間のアスファルト舗装	対応案	実施できない
審査番号	西-53	箇所名	福知山市 石本 地内	現在の状況	豪雨時に堤防の坂路が水路となり道路が洗掘されている。	実施できない理由	①京都府が管理する施設ではないため。

〔位置図〕



標準断面図

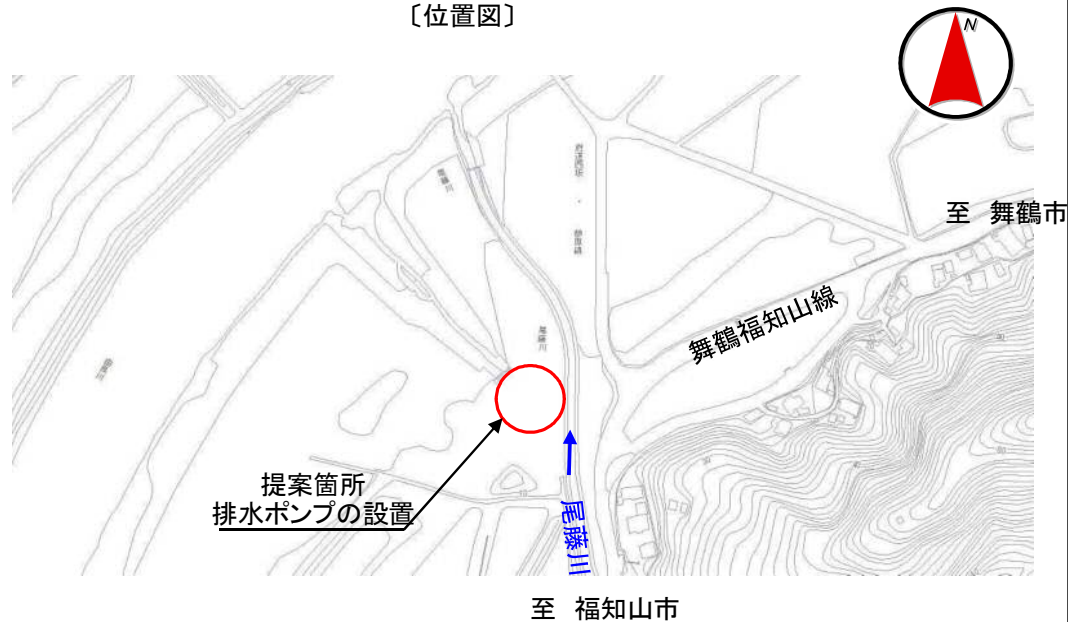


H28府民公募型整備事業【安心・安全整備】

府民提案型

受付番号	163	路河川名	尾藤川	提案内容	樋門施設に内水を排出するポンプを設置する等の排水処理	対応案	実施できない
審査番号	西-54	箇所名	福知山市 大江町尾藤口 地内	現在の状況	由良川樋門を閉鎖時に尾藤川が氾濫し住宅の床上1m程の浸水がある。	実施できない理由	大規模事業により時間を要するため

〔位置図〕



H28府民公募型整備事業【安心・安全整備】

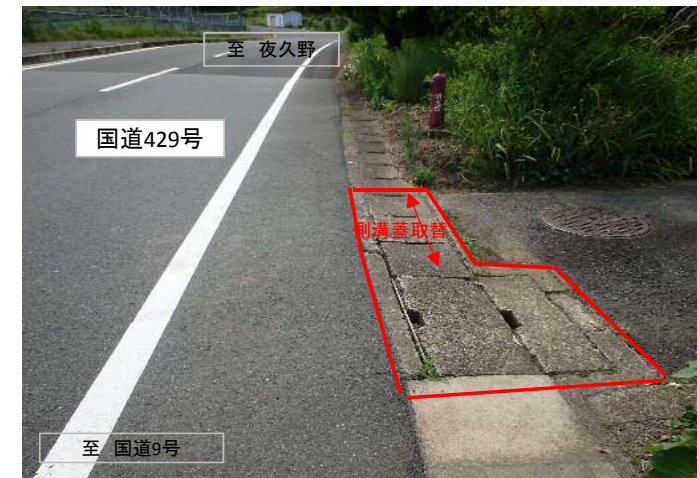
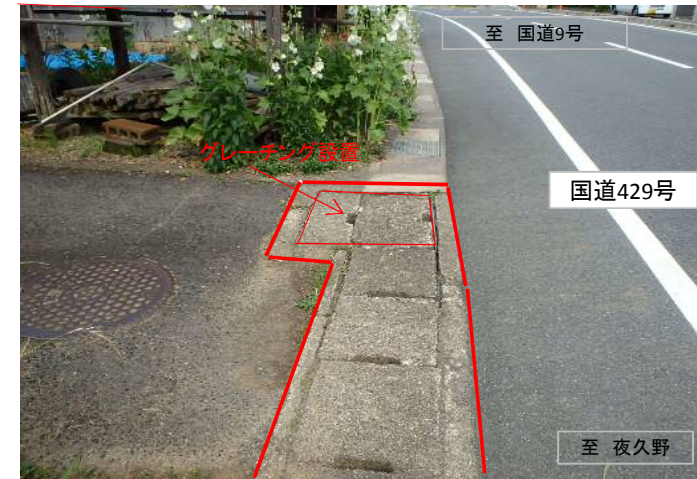
府民提案型

受付番号	52	路河川名	国道429号	提案内容	側溝蓋更新	対応案	実施する①(側溝蓋, 枘蓋の更新)
審査番号	西-55	箇所名	福知山市 畑中 地内	現在の 状況	側溝蓋, 枘蓋にがたつきがみられる。	実施できない理由	

〔位置図〕



標準断面図



H28府民公募型整備事業【安心・安全整備】

府民提案型

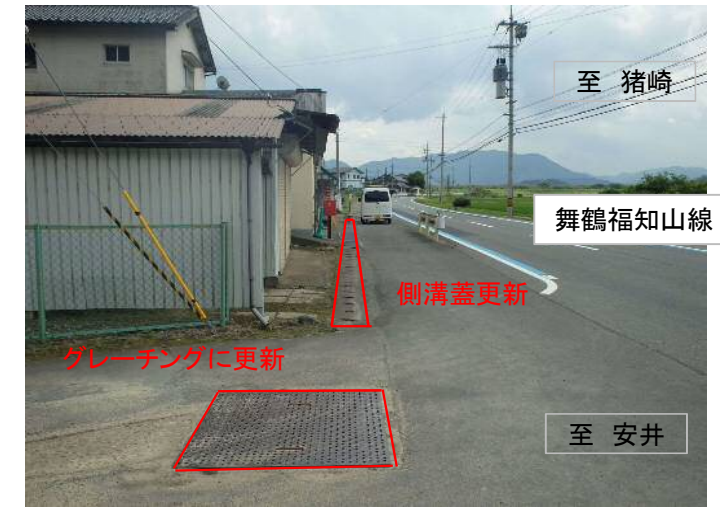
受付番号	99	路河川名	舞鶴福知山線	提案内容	側溝蓋・枙蓋の改修	対応案	実施する①(側溝蓋, 枙蓋の更新)
審査番号	西-56	箇所名	福知山市 字池部 地内	現在の 状況	側溝蓋の劣化がみられる。枙蓋にが たつきが見られる。	実施できな い理由	

〔位置図〕



標準断面図

至 猪崎



H28府民公募型整備事業【安心・安全整備】

府民提案型

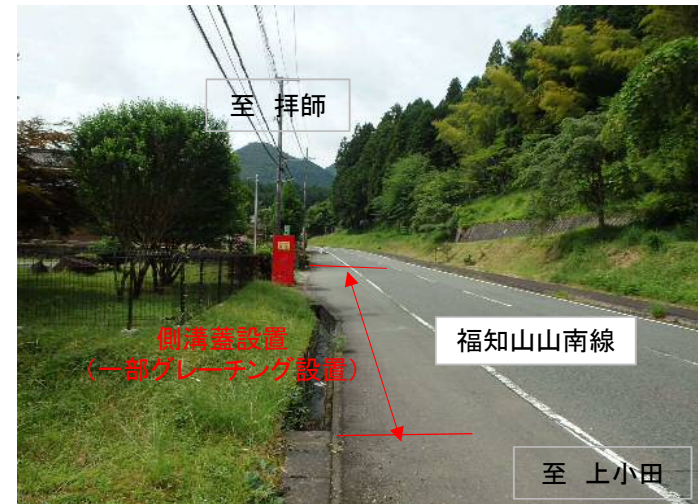
受付番号	168	路河川名	福知山山南線	提案内容	側溝蓋の設置	対応案	実施する①(側溝蓋設置)
審査番号	西-57	箇所名	福知山市 十三丘 地内	現在の 状況	一部側溝蓋が設置	実施できない理由	

〔位置図〕



標準断面図

至 拝師



H28府民公募型整備事業【安心・安全整備】

府民提案型

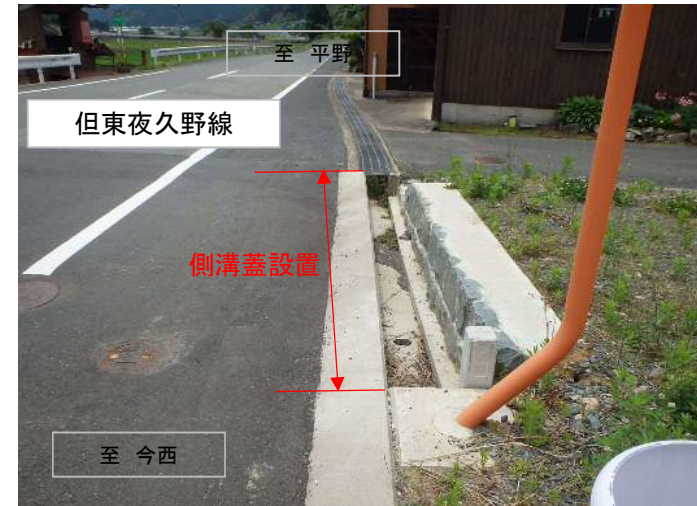
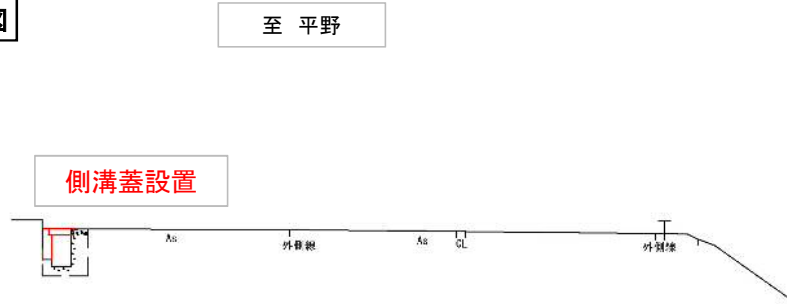
受付番号	201	路河川名	但東夜久野線	提案内容	側溝蓋の設置	対応案	実施する①(側溝蓋設置)
審査番号	西-58	箇所名	福知山市 夜久野町板生羽白 地内	現在の 状況	溝蓋がないため、車両や歩行者が 落ちる事がある。	実施できな い理由	

〔位置図〕



(C) 京都府自治体情報推進協議会
(C) PASCO (C) INCREMENTP

標準断面図



H28府民公募型整備事業【安心・安全整備】

府民提案型

受付番号	208	路河川名	談夜久野線	提案内容	側溝蓋の設置	対応案	実施する。①(側溝蓋設置)
審査番号	西-59	箇所名	福知山市 夜久野町下千原殿田 地内	現在の 状況	側溝蓋の設置済み区間の終点部の 開水路。	実施できな い理由	

〔位置図〕



標準断面図

至 談



至
談



至
上
千
原

至
上
千
原

至
談

H28府民公募型整備事業【安心・安全整備】

府民提案型

受付番号	160	路河川名	舞鶴綾部福知山線	提案内容	側溝清掃	対応案	実施する①(側溝清掃)
審査番号	西-60	箇所名	福知山市 川北 地内	現在の 状況	側溝に土砂が溜まり機能低下が見られる。	実施できない理由	



標準断面図

